

ด่วนที่สุด

ที่ พร ๐๐๒๓.๓/ว ๑๑๑



ศาลากลางจังหวัดแพร่
ถนนไชยบูรณ์ พร ๕๔๐๐๐

๒๖ มีนาคม ๒๕๕๖

เรื่อง สำรวจข้อมูลถนนที่องค์กรปกครองส่วนท้องถิ่นได้รับการถ่ายโอนภารกิจจากกรมทางหลวงชนบทและถนนที่อยู่ในความรับผิดชอบขององค์กรปกครองส่วนท้องถิ่น

เรียน นายอำเภอทุกอำเภอ / นายกองค้การบริหารส่วนจังหวัดแพร่ / นายกเทศมนตรีเมืองแพร่

สิ่งที่ส่งมาด้วย สำเนาหนังสือกรมส่งเสริมการปกครองท้องถิ่น ด่วนที่สุด ที่ มท ๐๘๙๑.๒/ว ๘๐๗ ลงวันที่ ๒๑ มีนาคม ๒๕๕๖

ด้วยกรมส่งเสริมการปกครองท้องถิ่น แจ้งว่า รัฐมนตรีว่าการกระทรวงมหาดไทย (นายจรรพงค์ เรืองสุวรรณ) มีบัญชาให้กรมส่งเสริมการปกครองท้องถิ่นจัดทำฐานข้อมูลถนนที่องค์กรปกครองส่วนท้องถิ่นได้รับการถ่ายโอนภารกิจจากกรมทางหลวงชนบท และถนนที่อยู่ในความรับผิดชอบขององค์กรปกครองส่วนท้องถิ่น เพื่อใช้เป็นข้อมูลในการแก้ไขปัญหาต่อไป ในกรณีนี้ กรมส่งเสริมการปกครองท้องถิ่นจึงให้จังหวัดดำเนินการสำรวจข้อมูลดังกล่าว โดยให้ตรวจสอบความถูกต้องเป็นไปตามข้อเท็จจริง และรายงานให้กรมส่งเสริมการปกครองท้องถิ่น ภายในกำหนดวันที่ ๒๙ มีนาคม ๒๕๕๖

จังหวัดแพร่ จึงขอความร่วมมืออำเภอสำรวจข้อมูลถนนที่องค์กรปกครองส่วนท้องถิ่นได้รับการถ่ายโอนภารกิจจากกรมทางหลวงชนบท และถนนที่อยู่ในความรับผิดชอบขององค์กรปกครองส่วนท้องถิ่น ตามแบบสำรวจฯ และให้องค์การบริหารส่วนจังหวัด/เทศบาลเมืองแพร่ จัดส่งข้อมูลตามแบบสำรวจฯ พร้อมไฟล์ข้อมูล ให้จังหวัดภายในวันที่ ๒๘ มีนาคม ๒๕๕๖

จึงเรียนมาเพื่อพิจารณาดำเนินการต่อไป

ขอแสดงความนับถือ

(นายต๋อง ชวดนิล)

ท้องถิ่นจังหวัดแพร่ ปฏิบัติราชการแทน
ผู้ว่าราชการจังหวัดแพร่

สำนักงานส่งเสริมการปกครองท้องถิ่นจังหวัด

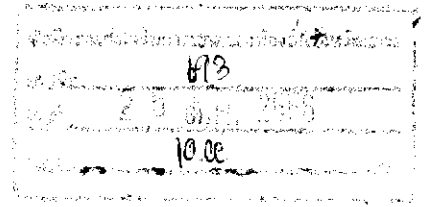
กลุ่มงานส่งเสริมและพัฒนาท้องถิ่น

โทรศัพท์ ๐-๕๔๕๓-๔๑๑๙, ๐-๕๔๕๓-๔๕๐๔ - ๕ ต่อ ๑๒, ๑๔ โทรสารต่อ ๒๕

www.phraelocal.go.th

หมายเหตุ : ใช้เลขส่งหนังสือของ สดจ.แพร่ เนื่องจากระบบสารบรรณอิเล็กทรอนิกส์ในเว็บไซต์สำนักงานจังหวัดแพร่
ไม่สามารถใช้งานได้ตั้งแต่วันที่ ๒๕ มีนาคม ๒๕๕๖ เป็นต้นไป

๑๖๖๖๖ # ๑๖



ด่วนที่สุด



ที่ มท ๐๘๙๑.๒/ว ๕๐๓

กรมส่งเสริมการปกครองท้องถิ่น
ถนนนครราชสีมา เขตดุสิต กทม. ๑๐๓๐๐

๒๑ มีนาคม ๒๕๕๖

เรื่อง สำรองข้อมูลถนนที่องค์กรปกครองส่วนท้องถิ่นได้รับการถ่ายโอนภารกิจจากกรมทางหลวงชนบทและถนนที่อยู่ในความรับผิดชอบขององค์กรปกครองส่วนท้องถิ่น

เรียน ผู้ว่าราชการจังหวัด ทุกจังหวัด

- สิ่งที่ส่งมาด้วย ๑. แบบสำรวจข้อมูลถนนที่องค์กรปกครองส่วนท้องถิ่นได้รับการถ่ายโอนภารกิจจากกรมทางหลวงชนบท (แบบ ๑) จำนวน ๑ ฉบับ
๒. แบบสำรวจข้อมูลถนนที่อยู่ในความรับผิดชอบขององค์กรปกครองส่วนท้องถิ่น (แบบ ๒) จำนวน ๑ ฉบับ

ด้วยรัฐมนตรีว่าการกระทรวงมหาดไทย (นายจรรพงค์ เรืองสุวรรณ) ได้มีบัญชาให้กรมส่งเสริมการปกครองท้องถิ่นจัดทำฐานข้อมูลถนนที่องค์กรปกครองส่วนท้องถิ่นได้รับการถ่ายโอนภารกิจจากกรมทางหลวงชนบทและถนนที่อยู่ในความรับผิดชอบขององค์กรปกครองส่วนท้องถิ่น เพื่อใช้เป็นข้อมูลในการแก้ไขปัญหาต่อไป จึงขอให้จังหวัดดำเนินการสำรวจข้อมูลดังกล่าว โดยให้จังหวัดตรวจสอบความถูกต้องเป็นไปตามข้อเท็จจริง และบันทึกข้อมูลลงในแผ่น CD รายงานให้กรมส่งเสริมการปกครองท้องถิ่นทราบ ภายในวันที่ ๒๙ มีนาคม ๒๕๕๖ รายละเอียดปรากฏตามสิ่งที่ส่งมาด้วย

จึงเรียนมาเพื่อโปรดทราบและพิจารณาดำเนินการต่อไป

ขอแสดงความนับถือ

(นายแก่นเพชร ช่างรังษี)

อธิบดีกรมส่งเสริมการปกครองท้องถิ่น

สำนักส่งเสริมการพัฒนาเศรษฐกิจ สังคม และการมีส่วนร่วม

โทร. ๐-๒๒๔๑-๙๐๐๐ ต่อ ๔๑๑๔ โทรสาร ๐-๒๒๔๑-๖๙๓๑

แบบสำรวจข้อมูลถนนที่องค์กรปกครองส่วนท้องถิ่นได้รับการถ่ายโอนภารกิจจากกรมทางหลวงชนบท

จังหวัดแพร่

ลำดับ	อำเภอ	อปท.	ชื่อสายทาง	ปีที่ได้รับการถ่ายโอน	ระยะทางทั้งหมด (กม.)	สภาพการใช้งาน		งบประมาณที่ต้องซ่อมบำรุง	หมายเหตุ
						ใช้งานได้ปกติ (กม.)	ต้องซ่อมบำรุง (กม.)		
รวม									

(ลงชื่อ)

ผู้รายงาน

(.....)

นายอำเภอ..... / นายจ.แพร่ / นายกเทศมนตรีเมืองแพร่

แบบสำรวจข้อมูลถนนที่อยู่ในความรับผิดชอบขององค์กรปกครองส่วนท้องถิ่น

จังหวัดแพร่

ลำดับ	อำเภอ	อปท.	ชื่อสายทาง	ประเภทถนน (ดิน,ลูกรัง,คสล. ลาดยาง,อื่นๆ)	ระยะทาง ทั้งหมด (กม.)	สภาพการใช้งาน		งบประมาณ ที่ต้องซ่อมบำรุง	หมายเหตุ
						ใช้งานได้ ปกติ (กม.)	ต้องซ่อมบำรุง (กม.)		
รวม									

ผู้รายงาน

(ลงชื่อ)

(.....)

นายอำเภอ...../ นาย อบจ.แพร่ / นายกเทศมนตรีเมืองแพร่