

ด่วนที่สุด

ที่ พร ๐๐๒๓.๓/ว ๙๖๒



ศาลากลางจังหวัดแพร่
ถนนไชยบูรณ์ พร ๕๔๐๐๐

๖ มีนาคม ๒๕๕๖

เรื่อง การประเมินมาตรฐานการปฏิบัติราชการขององค์กรปกครองส่วนท้องถิ่น ประจำปี ๒๕๕๖

เรียน นายอำเภอทุกอำเภอ / นายกองค์การบริหารส่วนจังหวัดแพร่ / นายกเทศมนตรีเมืองแพร่

สิ่งที่ส่งมาด้วย ๑. แบบประเมินมาตรฐานการปฏิบัติราชการฯ (ชุดละ ๔ ด้าน)	จำนวน	ชุด
๒. แบบสอบถามประชาชนฯ (ชุดละ ๕๐ ฉบับ)	จำนวน	ชุด
๓. แบบติดตามผลการปฏิบัติราชการที่สำคัญ	จำนวน	ชุด
๔. แบบรายงานฯ (แบบ ๑ - ๔)	จำนวน	๑ ชุด
๕. สำเนาคำสั่งจังหวัดแพร่ ที่ ๕๐๓/๒๕๕๖ ลงวันที่ ๒๘ กุมภาพันธ์ ๒๕๕๕	จำนวน	๑ ชุด

ด้วยกรมส่งเสริมการปกครองท้องถิ่นจะดำเนินโครงการตรวจประเมินรับรองมาตรฐานการปฏิบัติราชการขององค์กรปกครองส่วนท้องถิ่น ประจำปี ๒๕๕๖ เพื่อประเมินผลการปฏิบัติงานขององค์กรปกครองส่วนท้องถิ่นในรอบปีที่ผ่านมา โดยกำหนดจัดประชุมชี้แจงการตรวจประเมินฯ ให้แก่ท้องถิ่นจังหวัดและคณะทำงาน (Core team) ตามคำสั่งจังหวัดแพร่ ที่ ๕๐๓/๒๕๕๖ ลงวันที่ ๒๘ กุมภาพันธ์ ๒๕๕๕ ในวันที่ ๑๑ มีนาคม ๒๕๕๖ ณ โรงแรมเชียงใหม่ฮิลล์ จังหวัดเชียงใหม่ และได้จัดส่งแบบประเมินฯ แบบสอบถามฯ และแบบติดตามผลการปฏิบัติราชการที่สำคัญ เพื่อใช้ในการประเมินผลการปฏิบัติราชการขององค์กรปกครองส่วนท้องถิ่น ประจำปี ๒๕๕๖

ดังนั้น เพื่อให้การประเมินมาตรฐานการปฏิบัติราชการขององค์กรปกครองส่วนท้องถิ่น ประจำปี ๒๕๕๖ เป็นไปด้วยความเรียบร้อยตามกำหนด จึงให้ดำเนินการดังนี้

๑. ให้องค์กรปกครองส่วนท้องถิ่นเตรียมรับการตรวจประเมินฯ ตามแบบประเมินฯ ที่ส่งมาพร้อมนี้ โดยคณะทำงาน (Core team) จะประสานแจ้งแผนการตรวจประเมินฯ ให้ทราบโดยตรง สำหรับอำเภอ ส่งแบบประเมินฯ ให้เทศบาลตำบล/องค์การบริหารส่วนตำบลในพื้นที่ แห่งละ ๑ ชุด

๒. เพื่อให้การตรวจประเมินฯ ของคณะทำงานฯ เป็นไปในแนวทางเดียวกัน จึงกำหนดประชุมซักซ้อมความเข้าใจเครื่องมือและวิธีการประเมินฯ ในวันที่ ๑๓ มีนาคม ๒๕๕๖ เวลา ๑๐.๐๐ น. ให้แก่คณะทำงาน (Core team) ทั้งที่ไม่ได้เข้าร่วมประชุมและที่เข้าร่วมประชุมกับกรมส่งเสริมการปกครองท้องถิ่นแล้ว

๓. ให้คณะทำงาน (Core team) แต่ละคณะ จัดทำแผนการตรวจประเมินฯ ส่งจังหวัด ภายในวันที่ ๒๐ มีนาคม ๒๕๕๖ เพื่อรวบรวมส่งกรมส่งเสริมการปกครองท้องถิ่นต่อไป

๔. ให้คณะทำงาน (Core team) ดำเนินการประเมินองค์กรปกครองส่วนท้องถิ่นตามแบบประเมินฯ และติดตามผลการปฏิบัติราชการที่สำคัญ พร้อมทั้งสอบถามความพึงพอใจของประชาชน ให้แล้วเสร็จภายในวันที่ ๓๑ พฤษภาคม ๒๕๕๖

๕. ให้คณะทำงาน (Core team) รายงานผลคะแนนการประเมินฯ (รายด้าน) ตามแบบ ๑ , รายงานผลคะแนนการประเมินฯ (รวมทั้ง ๔ ด้าน) ตามแบบ ๒ , รายงานผลการสอบถามความพึงพอใจของประชาชน ตามแบบ ๓ และรายงานการติดตามผลการปฏิบัติราชการที่สำคัญ ตามแบบ ๔ พร้อมส่งไฟล์ข้อมูลให้จังหวัดภายในวันที่ ๕ มิถุนายน ๒๕๕๖

/ ๖. ให้คณะทำงาน

๖. ให้คณะทำงาน (Core team) รวบรวมแบบประเมินมาตรฐานการปฏิบัติราชการขององค์กรปกครองส่วนท้องถิ่น ประจำปี ๒๕๕๖ (ทั้ง ๔ ด้าน) แบบสอบถามประชาชน และแบบติดตามผลการปฏิบัติราชการที่สำคัญ ให้จังหวัดเก็บไว้ ณ สำนักงานส่งเสริมการปกครองท้องถิ่นจังหวัด เพื่อใช้ในการตรวจสอบและยืนยันข้อมูล

๗. ให้คณะทำงาน (Core team) ดำเนินการประเมินและตรวจสอบเอกสารหลักฐานด้วยความละเอียดรอบคอบ โปร่งใส และเป็นธรรม ณ ที่ทำการ/สำนักงานขององค์กรปกครองส่วนท้องถิ่น รวมทั้งการสอบถามความพึงพอใจประชาชนต่อองค์กรปกครองส่วนท้องถิ่น ให้มีความหลากหลายและกระจายทั่วพื้นที่ขององค์กรปกครองส่วนท้องถิ่น

จึงเรียนมาเพื่อพิจารณาดำเนินการต่อไป

ขอแสดงความนับถือ



(นายศักดิ์ชัย จ.พลิต)

รองผู้ว่าราชการจังหวัด ปฏิบัติราชการแทน

ผู้ว่าราชการจังหวัดแพร่

สำนักงานส่งเสริมการปกครองท้องถิ่นจังหวัด

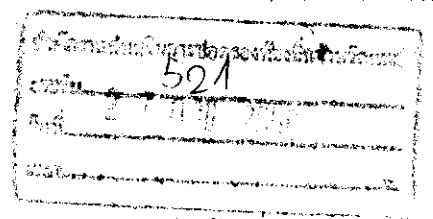
กลุ่มงานส่งเสริมและพัฒนาท้องถิ่น

โทรศัพท์ ๐-๕๔๕๓-๔๑๑๙, ๐-๕๔๕๓-๔๕๐๔ - ๕ ต่อ ๑๒, ๑๔ โทรสารต่อ ๒๕

www.phraelocal.go.th

ด่วนที่สุด

ที่ มท ๐๘๙๒.๓/ว ส.๖๕



กรมส่งเสริมการปกครองท้องถิ่น
ถนนนครราชสีมา เขตดุสิต กทม. ๑๐๓๐๐

๒ กุมภาพันธ์ ๒๕๕๖

เรื่อง การประเมินมาตรฐานการปฏิบัติราชการขององค์กรปกครองส่วนท้องถิ่น ประจำปี ๒๕๕๖

เรียน ผู้ว่าราชการจังหวัด ทุกจังหวัด

อ้างถึง หนังสือกรมส่งเสริมการปกครองท้องถิ่น ด่วนที่สุด ที่ มท ๐๘๙๒.๓/ว ๑๖๐๔ ลงวันที่ ๑๓ กุมภาพันธ์ ๒๕๕๖

สิ่งที่ส่งมาด้วย	๑. แบบประเมินมาตรฐานการปฏิบัติราชการ ฯ	จำนวน	ชุด
	๒. แบบสอบถามประชาชน	จำนวน	ชุด
	๓. แบบติดตามผลการปฏิบัติราชการที่สำคัญ	จำนวน	ชุด
	๔. แบบรายงานฯ (แบบ ๑ - ๔)	จำนวน	๑ ชุด

ตามที่กรมส่งเสริมการปกครองท้องถิ่นได้แจ้งกำหนดการประชุมชี้แจงการตรวจประเมินมาตรฐานการปฏิบัติราชการขององค์กรปกครองส่วนท้องถิ่น ประจำปี ๒๕๕๖ ให้แก่คณะทำงาน (Core team) เพื่อดำเนินการประเมินมาตรฐานการปฏิบัติราชการขององค์กรปกครองส่วนท้องถิ่นในปีงบประมาณที่ผ่านมา นั้น

กรมส่งเสริมการปกครองท้องถิ่นได้จัดทำแบบประเมินมาตรฐานการปฏิบัติราชการขององค์กรปกครองส่วนท้องถิ่น ประจำปี ๒๕๕๖ แบบสอบถามประชาชน และแบบติดตามผลการปฏิบัติราชการที่สำคัญที่จะใช้ในการประเมินองค์กรปกครองส่วนท้องถิ่นเรียบร้อยแล้ว จึงขอความร่วมมือจังหวัดในการดำเนินการดังนี้

๑. จัดส่งแบบประเมินมาตรฐานการปฏิบัติราชการขององค์กรปกครองส่วนท้องถิ่น ประจำปี ๒๕๕๕ ให้แก่องค์กรปกครองส่วนท้องถิ่นทุกแห่งฯ ละ ๑ ชุด เพื่อเตรียมรับการตรวจประเมินจากคณะทำงาน (Core team)

๒. จัดประชุมซักซ้อมทำความเข้าใจเครื่องมือและวิธีการประเมินให้แก่คณะทำงาน (Core team) ที่มีได้เข้าร่วมประชุมชี้แจงของกรมส่งเสริมการปกครองท้องถิ่น

๓. จัดทำแผนการตรวจประเมินของคณะทำงาน (Core team) แต่ละคณะ ส่งให้กรมส่งเสริมการปกครองท้องถิ่น เพื่อเป็นข้อมูลประกอบการนิเทศ ติดตาม ของส่วนราชการที่เกี่ยวข้อง

๔. ให้คณะทำงาน (Core team) ดำเนินการประเมินองค์กรปกครองส่วนท้องถิ่นในความรับผิดชอบตามแบบประเมินฯ ทั้ง ๔ ด้าน และติดตามผลการปฏิบัติราชการที่สำคัญ พร้อมทั้งสอบถามความพึงพอใจของประชาชนให้ทั่วพื้นที่องค์กรปกครองส่วนท้องถิ่นฯ ละ ๕๐ คน โดยให้มีความหลากหลายทั้งอาชีพ และวัยตามแบบที่กำหนด ให้แล้วเสร็จภายในวันที่ ๓๑ พฤษภาคม ๒๕๕๖

๕. รายงานผลคะแนนการประเมินองค์การบริหารส่วนจังหวัด เทศบาล และองค์การบริหารส่วนตำบล (รายด้าน) ตามแบบ ๑ รายงานผลคะแนนการประเมินฯ (รวมทั้ง ๔ ด้าน) ตามแบบ ๒ รายงานผลการสอบถามความพึงพอใจของประชาชนตามแบบ ๓ และรายงานการติดตามผลการปฏิบัติราชการที่สำคัญตามแบบ ๔ โดยส่งทาง e-mail : dla0892_1@dla.go.th และบันทึกลงแผ่นซีดีส่งให้กรมส่งเสริมการปกครองท้องถิ่นทางไปรษณีย์ภายในวันที่ ๑๐ มิถุนายน ๒๕๕๖

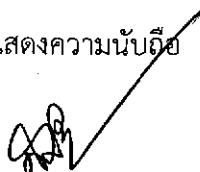
/-๖.แบบ...

๖. แบบประเมินมาตรฐานการปฏิบัติราชการขององค์กรปกครองส่วนท้องถิ่น (ทั้ง ๔ ด้าน) แบบสอบถามประชาชน และแบบติดตามผลการปฏิบัติราชการที่สำคัญ ให้จังหวัดรวบรวมเก็บไว้ ณ สำนักงานส่งเสริมการปกครองท้องถิ่นจังหวัด เพื่อใช้ในการตรวจสอบและยืนยันข้อมูลขององค์กรปกครองส่วนท้องถิ่นในพื้นที่

ทั้งนี้ ขอความร่วมมือจังหวัดในการกำชับให้คณะทำงาน (Core team) ของจังหวัดดำเนินการประเมินและตรวจสอบเอกสารหลักฐานด้วยความละเอียดรอบคอบ โปร่งใส และเป็นธรรม ณ ที่ทำการ/สำนักงานขององค์กรปกครองส่วนท้องถิ่น รวมทั้งกำชับการสอบถามความพึงพอใจประชาชนต่อองค์กรปกครองส่วนท้องถิ่นของคณะทำงาน (Core team) ให้มีความหลากหลาย และกระจายทั่วพื้นที่ขององค์กรปกครองส่วนท้องถิ่น เพื่อให้ผลการประเมินสามารถนำไปสู่การพัฒนา และปรับปรุงส่งเสริมให้องค์กรปกครองส่วนท้องถิ่นปฏิบัติราชการเพื่อประชาชนได้อย่างมีประสิทธิภาพมากยิ่งขึ้น

จึงเรียนมาเพื่อโปรดพิจารณาดำเนินการต่อไป

ขอแสดงความนับถือ



(นายสมศักดิ์ ประวิสุทธิ เหมทานนท์)
รองอธิบดี ปฏิบัติราชการแทน
อธิบดีกรมส่งเสริมการปกครองท้องถิ่น

สำนักมาตรฐานการบริหารงานองค์กรปกครองส่วนท้องถิ่น
ส่วนมาตรฐานการบริหารงานท้องถิ่น
โทรศัพท์ ๐-๒๒๔๑-๘๐๐๐ ต่อ ๒๓๑๒
โทรสาร ๐-๒๒๔๓-๗๕๓๓

แบบรายงานผลการประเมินมาตรฐานการปฏิบัติราชการขององค์กรปกครองส่วนท้องถิ่น ประจำปี ๒๕๕๖
จังหวัด.....

๑. ด้านการบริหารจัดการ

ปี	กรม	ชื่อ	ตำแหน่ง	ปี ๒๕๕๖	ปี ๒๕๕๕	ปี ๒๕๕๔	ปี ๒๕๕๓	ปี ๒๕๕๒	ปี ๒๕๕๑	ปี ๒๕๕๐	ปี ๒๕๔๙	ปี ๒๕๔๘	ปี ๒๕๔๗
๑	กรม	ชื่อ	ตำแหน่ง										
๒	กรม	ชื่อ	ตำแหน่ง										
๓	กรม	ชื่อ	ตำแหน่ง										
๔	กรม	ชื่อ	ตำแหน่ง										
๕	กรม	ชื่อ	ตำแหน่ง										
๖	กรม	ชื่อ	ตำแหน่ง										

ลงชื่อ.....ผู้รายงาน
(.....)
ตำแหน่ง.....

แบบรายงานผลการประเมินมาตรฐานการปฏิบัติราชการขององค์การปกครองส่วนท้องถิ่น ประจำปี ๒๕๕๖
จังหวัด

ส. ด้านการบริหารงานการเงินและการคลัง

ประเภท ที่	ชื่อ สห.ท.	อำเภอ	๑. การตั้งงบประมาณและจัดสรร			๒. การจัดทำบัญชี					๓. การบริหารเงินคงคลัง					รวม			
			งบปี ๒๕๕๕	งบปี ๒๕๕๖	งบปี ๒๕๕๗	งบปี ๒๕๕๕	งบปี ๒๕๕๖	งบปี ๒๕๕๗	งบปี ๒๕๕๕	งบปี ๒๕๕๖	งบปี ๒๕๕๗	งบปี ๒๕๕๕	งบปี ๒๕๕๖	งบปี ๒๕๕๗					
๑	อบจ.																		
๒	ท.บ.																		
๓	ท.บ.																		
๔	ท.บ.																		
๕	อบต.																		
๖	อบต.																		
	ฯอื่นฯ																		

ลงชื่อ.....ผู้รายงาน
(.....)
ตำแหน่ง.....

แบบรายงานผลการประเมินมาตรฐานการปฏิบัติราชการขององค์กรปกครองส่วนท้องถิ่น ประจำปี ๒๕๕๖
(คะแนนรวมทั้ง ๔ ด้าน)

จังหวัด

ที่	ประเภท อาชีพ	ชื่อ อ.บ.ก.	ตำแหน่ง	รวมคะแนนทั้ง ๔ ด้าน		รวมคะแนนด้าน ๑		รวมคะแนนด้าน ๒		รวมคะแนนด้าน ๓		รวมคะแนนด้าน ๔		รวมคะแนนทั้ง ๔ ด้าน	คะแนนเฉลี่ย	จำนวน คน
				คะแนนเต็ม	คะแนนได้	คะแนนเต็ม	คะแนนได้	คะแนนเต็ม	คะแนนได้	คะแนนเต็ม	คะแนนได้					
๑	อ.บ.ก.															
๒	ท.อ.															
๓	ท.อ.															
๔	ท.อ.															
๕	อ.บ.ก.															
๖	อ.บ.ก.															
๗	อ.บ.ก.															
๘	อ.บ.ก.															
๙	อ.บ.ก.															
๑๐	อ.บ.ก.															
๑๑	อ.บ.ก.															
๑๒	อ.บ.ก.															
๑๓	อ.บ.ก.															
๑๔	อ.บ.ก.															
๑๕	อ.บ.ก.															
๑๖	อ.บ.ก.															
๑๗	อ.บ.ก.															
๑๘	อ.บ.ก.															
๑๙	อ.บ.ก.															
๒๐	อ.บ.ก.															
๒๑	อ.บ.ก.															
๒๒	อ.บ.ก.															
๒๓	อ.บ.ก.															
๒๔	อ.บ.ก.															
๒๕	อ.บ.ก.															
๒๖	อ.บ.ก.															
๒๗	อ.บ.ก.															
๒๘	อ.บ.ก.															
๒๙	อ.บ.ก.															
๓๐	อ.บ.ก.															
๓๑	อ.บ.ก.															
๓๒	อ.บ.ก.															
๓๓	อ.บ.ก.															
๓๔	อ.บ.ก.															
๓๕	อ.บ.ก.															
๓๖	อ.บ.ก.															
๓๗	อ.บ.ก.															
๓๘	อ.บ.ก.															
๓๙	อ.บ.ก.															
๔๐	อ.บ.ก.															
๔๑	อ.บ.ก.															
๔๒	อ.บ.ก.															
๔๓	อ.บ.ก.															
๔๔	อ.บ.ก.															
๔๕	อ.บ.ก.															
๔๖	อ.บ.ก.															
๔๗	อ.บ.ก.															
๔๘	อ.บ.ก.															
๔๙	อ.บ.ก.															
๕๐	อ.บ.ก.															
๕๑	อ.บ.ก.															
๕๒	อ.บ.ก.															
๕๓	อ.บ.ก.															
๕๔	อ.บ.ก.															
๕๕	อ.บ.ก.															
๕๖	อ.บ.ก.															
๕๗	อ.บ.ก.															
๕๘	อ.บ.ก.															
๕๙	อ.บ.ก.															
๖๐	อ.บ.ก.															
๖๑	อ.บ.ก.															
๖๒	อ.บ.ก.															
๖๓	อ.บ.ก.															
๖๔	อ.บ.ก.															
๖๕	อ.บ.ก.															
๖๖	อ.บ.ก.															
๖๗	อ.บ.ก.															
๖๘	อ.บ.ก.															
๖๙	อ.บ.ก.															
๗๐	อ.บ.ก.															
๗๑	อ.บ.ก.															
๗๒	อ.บ.ก.															
๗๓	อ.บ.ก.															
๗๔	อ.บ.ก.															
๗๕	อ.บ.ก.															
๗๖	อ.บ.ก.															
๗๗	อ.บ.ก.															
๗๘	อ.บ.ก.															
๗๙	อ.บ.ก.															
๘๐	อ.บ.ก.															
๘๑	อ.บ.ก.															
๘๒	อ.บ.ก.															
๘๓	อ.บ.ก.															
๘๔	อ.บ.ก.															
๘๕	อ.บ.ก.															
๘๖	อ.บ.ก.															
๘๗	อ.บ.ก.															
๘๘	อ.บ.ก.															
๘๙	อ.บ.ก.															
๙๐	อ.บ.ก.															
๙๑	อ.บ.ก.															
๙๒	อ.บ.ก.															
๙๓	อ.บ.ก.															
๙๔	อ.บ.ก.															
๙๕	อ.บ.ก.															
๙๖	อ.บ.ก.															
๙๗	อ.บ.ก.															
๙๘	อ.บ.ก.															
๙๙	อ.บ.ก.															
๑๐๐	อ.บ.ก.															

ลงชื่อ.....ผู้รายงาน
(.....)
ตำแหน่ง.....

แบบรายงานผลการติดตามผลการปฏิบัติราชการที่สำคัญ ประจำปี ๒๕๕๖

จังหวัด

ที่	ประเภท อปท.	ชื่อ อปท.	อำเภอ	ข้อที่ ๑	ข้อที่ ๒	ข้อที่ ๓
๑	อบจ.					
๒	ทน.					
๓	ทม.					
๔	ทต.					
๕	อบต.					
๖	อบต.					
๗	ฯลฯ					

ลงชื่อ.....ผู้รายงาน
(.....)
ตำแหน่ง.....

แบบติดตามผลการปฏิบัติราชการที่สำคัญ

ชื่อ อปท. (อบจ./เทศบาล/อบต.)
อำเภอ จังหวัด

คำชี้แจง ให้คณะทำงานฯ ประเมิน อปท.ตามหัวข้อที่กำหนด (กรณี อปท.ดำเนินการครบถ้วน ให้เลข 1 แต่หาก อปท.ไม่ได้ดำเนินการหรือดำเนินการไม่ครบถ้วนให้เลข 0 ช่องผลการดำเนินการ)

การประเมิน	เกณฑ์การประเมิน	ผลการดำเนินการ
<p>1. มาตรการลดใช้พลังงานภาครัฐ</p> <p>- มติ ครม.เมื่อวันที่ 20 มี.ค.2555</p> <p>- นส. ที่ มท 0810.1/ว 205 ลว.23 มี.ค.2556</p> <p><u>การตรวจสอบ :</u></p> <p>- เปิดข้อมูลจากรหัสผู้ใช้งาน และรหัสผ่านของ อปท. นั้นๆ</p>	<p>1. อปท.บันทึกข้อมูลในระบบการรายงานและการประมวลผลผ่าน www.e-report.energy.go.th ตามมาตรการลดใช้พลังงานภาครัฐ</p>	
<p>2. จัดทำแผนยุทธศาสตร์ และแผนพัฒนาท้องถิ่นสามปีของ อปท.</p> <p>- ระเบียบ มท.ว่าด้วยการจัดทำแผนพัฒนาของ อปท. พ.ศ. 2548</p> <p><u>การตรวจสอบ :</u></p> <p>- แผนยุทธศาสตร์การพัฒนาของ อปท. (ปีที่ตรวจ)</p> <p>- แผนพัฒนาสามปีของ อปท. (พ.ศ.2555-2557)</p>	<p>2. อปท.ได้จัดทำแผนยุทธศาสตร์การพัฒนาของ อปท. ตามขั้นตอนเป็นปัจจุบัน และแผนพัฒนาสามปีของ อปท. (พ.ศ.2555-2557) สอดคล้องและครอบคลุมกับแผนยุทธศาสตร์ของ อปท.</p>	
<p>3. การบันทึกฐานข้อมูลกลางของ อปท.</p> <p>- นส. ที่ มท 0806/ว 3131 ลว.19 พ.ย.2555</p> <p><u>การตรวจสอบ :</u></p> <p>- ระบบศูนย์ข้อมูลกลาง อปท. เว็บไซต์ (http://info.dla.go.th) ณ วันที่คณะทำงานฯ เข้าตรวจ อปท.</p> <p>- เปิดข้อมูลจากรหัสผู้ใช้งาน และรหัสผ่านของ อปท. นั้นๆ</p> <p>- กรณีไม่ทราบ username และ password ประสาน สดจ. หรือ ศส. โทร. 0-2241-9000 ต่อ 1107</p>	<p>3. อปท.บันทึกข้อมูลระบบข้อมูลกลางของ อปท. ครบถ้วนถูกต้องทั้ง 8 ข้อมูล</p> <ul style="list-style-type: none"> - ข้อมูลสภาพทั่วไป - ข้อมูลโครงสร้างพื้นฐานและสาธารณูปโภค - ข้อมูลด้านเศรษฐกิจ - ข้อมูลด้านสังคม - ข้อมูลด้านสาธารณสุข - ข้อมูลด้านการป้องกันและบรรเทาสาธารณภัย - ข้อมูลด้านสิ่งแวดล้อม - ข้อมูลด้านการเงินการคลัง 	

ลงชื่อ ผู้ประเมิน
(.....)

ลงชื่อ ผู้รับการประเมิน
(.....)

ปลัด/รองปลัด/ผอ.สำนัก/กอง



คำสั่งจังหวัดแพร่
ที่ ๕๐๓ /๒๕๕๖

เรื่อง แต่งตั้งคณะทำงาน (Core team) ระดับจังหวัดและอำเภอ
เพื่อตรวจประเมินมาตรฐานการปฏิบัติราชการขององค์กรปกครองส่วนท้องถิ่น ประจำปี ๒๕๕๖

ด้วยกรมส่งเสริมการปกครองท้องถิ่นจะดำเนินโครงการตรวจประเมินมาตรฐานการปฏิบัติราชการขององค์กรปกครองส่วนท้องถิ่น ประจำปี ๒๕๕๖ โดยได้กำหนดมาตรฐานการปฏิบัติราชการ ๔ ด้าน ประกอบด้วย (๑) ด้านการบริหารจัดการ (๒) ด้านการบริหารงานบุคคลและกิจการสภา (๓) ด้านการบริหารงานการเงินและการคลัง (๔) ด้านการบริการสาธารณะ ตลอดจนการประเมินความพึงพอใจของประชาชนต่อการปฏิบัติงานตามภารกิจขององค์กรปกครองส่วนท้องถิ่น

ดังนั้น เพื่อให้การดำเนินโครงการตรวจประเมินมาตรฐานการปฏิบัติราชการขององค์กรปกครองส่วนท้องถิ่น ประจำปี ๒๕๕๖ เป็นไปด้วยความเรียบร้อยและเป็นการเสริมสร้างมาตรฐานการปฏิบัติงานให้กับองค์กรปกครองส่วนท้องถิ่นให้เป็นไปอย่างมีประสิทธิภาพ และมีบุคลากรเป็นคณะทำงานงานปฏิบัติหน้าที่ที่เป็นปัจจุบัน จึงยกเลิกคำสั่งจังหวัดแพร่ ที่ ๖๘๘/๒๕๕๕ ลงวันที่ ๓๐ เมษายน ๒๕๕๕ เรื่อง แต่งตั้งคณะทำงาน (Core team) ระดับจังหวัดและอำเภอ เพื่อตรวจรับรองมาตรฐานการปฏิบัติราชการขององค์กรปกครองส่วนท้องถิ่น ประจำปี ๒๕๕๕ และแต่งตั้งคณะทำงาน (Core team) ระดับจังหวัดและอำเภอ เพื่อตรวจประเมินมาตรฐานการปฏิบัติราชการขององค์กรปกครองส่วนท้องถิ่น ประจำปี ๒๕๕๖ ดังนี้

๑. คณะทำงาน (Core team) ระดับจังหวัด เพื่อตรวจประเมินมาตรฐานการปฏิบัติราชการขององค์การบริหารส่วนจังหวัดแพร่ เทศบาลเมืองแพร่ และเทศบาลตำบลทุกแห่ง ประกอบด้วย

- (๑) หัวหน้ากลุ่มงานส่งเสริมและพัฒนาท้องถิ่น
- (๒) หัวหน้ากลุ่มงานมาตรฐานการบริหารงานบุคคลท้องถิ่น
- (๓) หัวหน้ากลุ่มงานกฎหมายระเบียบและเรื่องร้องทุกข์
- (๔) หัวหน้ากลุ่มงานการเงินบัญชีและการตรวจสอบ

๒. คณะทำงาน (Core team) ระดับอำเภอ เพื่อตรวจประเมินมาตรฐานการปฏิบัติราชการขององค์การบริหารส่วนตำบลในพื้นที่อำเภอเมืองแพร่ และอำเภอหนองม่วงไข่ ประกอบด้วย

- | | | |
|--------------------------|---------|---|
| (๑) นายเจตณรงค์ อินกัน | ตำแหน่ง | ท้องถิ่นอำเภอเมืองแพร่ |
| (๒) นางสาวเรียนนภา โกสิน | ตำแหน่ง | ท้องถิ่นอำเภอหนองม่วงไข่ |
| (๓) นางดารี วงศ์แพทย์ | ตำแหน่ง | นักส่งเสริมการปกครองท้องถิ่นปฏิบัติการ |
| (๔) นางจรีรัตน์ ใจกลม | ตำแหน่ง | เจ้าพนักงานส่งเสริมการปกครองท้องถิ่นชำนาญาน |

๓. คณะทำงาน (Core team) ระดับอำเภอ เพื่อตรวจประเมินมาตรฐานการปฏิบัติราชการขององค์การบริหารส่วนตำบลในพื้นที่อำเภอสูงเม่น และอำเภอเด่นชัย ประกอบด้วย

- | | | |
|----------------------------|---------|--|
| (๑) นายประเทศ ทรวงอนุรักษ์ | ตำแหน่ง | ท้องถิ่นอำเภอสูงเม่น |
| (๒) นางสาววีรยา เวียงทอง | ตำแหน่ง | ท้องถิ่นอำเภอเด่นชัย |
| (๓) นางนุชรีญา เสาร์แดน | ตำแหน่ง | นักวิชาการเงินและบัญชีชำนาญการ |
| (๔) นางเจนจิรา วงศ์ฉายา | ตำแหน่ง | นักส่งเสริมการปกครองท้องถิ่นปฏิบัติการ |

/ ๔. คณะทำงาน

๔. คณะทำงาน (Core team) ระดับอำเภอ เพื่อตรวจประเมินมาตรฐานการปฏิบัติราชการ
ขององค์การบริหารส่วนตำบลในพื้นที่อำเภอสอง และอำเภอร่องขวาง ประกอบด้วย

- (๑) นายองอาจ คุสุวรรณ ตำแหน่ง ท้องถิ่นอำเภอสอง
- (๒) นางอรุณญา จิตต์บุญ ตำแหน่ง ท้องถิ่นอำเภอร่องขวาง
- (๓) นายประสาน ชุมภูอินทร์ ตำแหน่ง หัวหน้างานบริหารทั่วไป
- (๔) นางหทัยวรรณ บัวบาน ตำแหน่ง นักส่งเสริมการปกครองท้องถิ่นปฏิบัติการ

๕. คณะทำงาน (Core team) ระดับอำเภอ เพื่อตรวจประเมินมาตรฐานการปฏิบัติราชการ
ขององค์การบริหารส่วนตำบลในพื้นที่อำเภอคลอง และอำเภอวังชัน ประกอบด้วย

- (๑) นายประพจน์ สุขพัทธ์ ตำแหน่ง ท้องถิ่นอำเภอคลอง
- (๒) นายปรากฏ แก้วอ้วน ตำแหน่ง ท้องถิ่นอำเภอวังชัน
- (๓) นายณรงค์ศักดิ์ สุขสำราญ ตำแหน่ง นักส่งเสริมการปกครองท้องถิ่นชำนาญการ
- (๔) นางสุภาพร พุ่มไสว ตำแหน่ง นักวิชาการเงินและบัญชีชำนาญการ

โดยให้คณะทำงาน (Core team) มีหน้าที่ในการตรวจประเมินผลการปฏิบัติงานขององค์กร
ปกครองส่วนท้องถิ่น ตามแบบตรวจรับรองมาตรฐานการปฏิบัติราชการขององค์กรปกครองส่วนท้องถิ่น
ประจำปี ๒๕๕๖ ประกอบด้วย ด้านการบริหารจัดการ ด้านการบริหารงานบุคคลและกิจการสภา ด้านการ
บริหารงานการเงินและการคลัง และด้านการบริการสาธารณะ ตลอดจนการประเมินผลการปฏิบัติงานตาม
ภารกิจขององค์กรปกครองส่วนท้องถิ่น และตามที่กรมส่งเสริมการปกครองท้องถิ่นกำหนด แล้วรายงานผลการ
ตรวจประเมินดังกล่าวให้จังหวัดทราบตามกำหนด

ทั้งนี้ ตั้งแต่บัดนี้เป็นต้นไป

สั่ง ณ วันที่ ๒๘ กุมภาพันธ์ พ.ศ.๒๕๕๖

(นายศักดิ์ชัย จ.ผลิต)

รองผู้ว่าราชการจังหวัด ปฏิบัติราชการแทน
ผู้ว่าราชการจังหวัดแพร่