



ที่ พร ๐๐๒๓.๑/ว ๗๑ ๗๒

ศาลากลางจังหวัดแพร่
ถนนไชยบูรณ์ พร ๕๔๐๐๐

๗๑ สิงหาคม ๒๕๖๖

เรื่อง การปรับปรุงการใช้งานระบบยืนยันตัวตน (SSO) กรมส่งเสริมการปกครองท้องถิ่น

เรียน นายอำเภอทุกอำเภอ นายกองค์การบริหารส่วนจังหวัดแพร่ และนายกเทศมนตรีเมืองแพร่

สิ่งที่ส่งมาด้วย สำเนาหนังสือกรมส่งเสริมการปกครองท้องถิ่น ที่ มท ๐๘๐๖.๒/ว ๓๓๙๖

ลงวันที่ ๑๗ สิงหาคม ๒๕๖๖

จำนวน ๑ ฉบับ

ด้วยกรมส่งเสริมการปกครองท้องถิ่น แจ้งว่าได้ดำเนินการพัฒนาและปรับปรุงระบบยืนยันตัวตน (SSO) กรมส่งเสริมการปกครองท้องถิ่นเสร็จเรียบร้อยแล้ว โดยมีวัตถุประสงค์เพื่อให้สำนักงานส่งเสริมการปกครองท้องถิ่นจังหวัด/อำเภอ และองค์กรปกครองส่วนท้องถิ่นทุกแห่ง สามารถบริหารจัดการและแก้ไขปัญหาของผู้ใช้งาน (USER) ของระบบต่าง ๆ ได้อย่างรวดเร็ว ถูกต้อง และเพิ่มเติมวิธีการเข้าใช้งานระบบสารสนเทศผ่านแอปพลิเคชัน “ThaiID” โดยจะเริ่มใช้งานผ่านระบบฐานข้อมูลกลางองค์กรปกครองส่วนท้องถิ่น (INFO) เป็นระบบแรก และระบบอื่น ๆ ในระยะต่อไป

เพื่อให้การปรับปรุงการใช้งานระบบยืนยันตัวตน (SSO) กรมส่งเสริมการปกครองท้องถิ่น เป็นไปด้วยความเรียบร้อย จังหวัดแพร่ จึงขอให้สำนักงานส่งเสริมการปกครองท้องถิ่นอำเภอ และองค์กรปกครองส่วนท้องถิ่นทุกแห่งดำเนินการตามรายละเอียดปรากฏตามสิ่งที่ส่งมาด้วย

จึงเรียนมาเพื่อพิจารณาดำเนินการ สำหรับอำเภอขอความร่วมมือแจ้งให้องค์กรปกครองส่วนท้องถิ่นในพื้นที่ทราบและดำเนินการต่อไป

ขอแสดงความนับถือ

(นายต่อพงษ์ หับทิมโต)

ท้องถิ่นจังหวัดแพร่ ปฏิบัติราชการแทน

ผู้ว่าราชการจังหวัดแพร่

สำนักงานส่งเสริมการปกครองท้องถิ่นจังหวัด

ฝ่ายบริหารทั่วไป

โทรศัพท์ ๐-๕๔๕๓-๔๑๑๙ ต่อ ๑๐๓

โทรสาร. ๐-๕๔๕๓-๔๑๑๙ ต่อ ๑๐๗

สิ่งที่ส่งมาด้วย
ตามหนังสือกรมส่งเสริมการปกครองท้องถิ่น
ที่ มท ๐๘๐๖.๒/ว ๓๓๙๖ ลงวันที่ ๑๗ สิงหาคม ๒๕๖๖



ช่องทางการเข้าสู่ระบบ SSO
<https://lso.dla.go.th/>



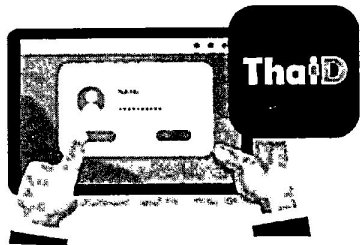
ช่องทางการเข้าสู่แบบประเมินความพึงพอใจ
<https://lso.dla.go.th/ush/satisfactSurvey.do?cmd=satisfactionSurvey>



คู่มือการใช้งานระบบ SSO

5

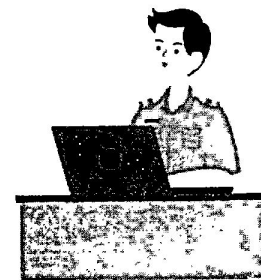
ขั้นตอนในการสมัครใช้ระบบ Single Sign-On (SSO) สด.



1

ลงทะเบียนผู้ใช้ใหม่ (ThaiD)

กรอกข้อมูลส่วนบุคคล
อัปโหลดไฟล์เอกสารหลักฐาน



2

สอ Admin อนุมัติ

เจ้าหน้าที่ ตรวจสอบข้อมูล
และอนุมัติ



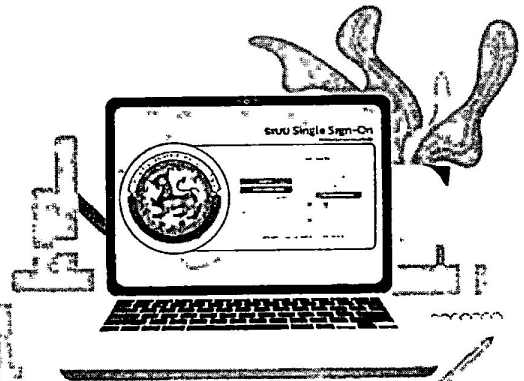
New message!
Enter your message here



3

รับทราบผลทาง E-mail

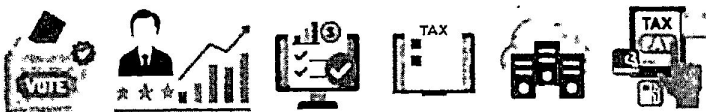
เจ้าหน้าที่ ส่งผลการลงทะเบียน
ทาง E-mail



4

เข้าสู่ระบบ

สามารถ login เข้าสู่ระบบได้ ด้วย
ThaiD หรือ Username/Password



5

เข้าสู่ระบบปลายทางที่ต้องการ

เลือกระบบที่เชื่อมโยงเพื่อใช้งาน

