

ที่ พร ๐๐๒๓.๓/ว

๕๑๙๑



ศาลากลางจังหวัดแพร่  
ถนนไชยบูรณ์ พร ๕๔๐๐๐

๑๗ พฤศจิกายน ๒๕๖๓

เรื่อง การสนับสนุนการบูรณาการขับเคลื่อนโครงการพัฒนาตำบลแบบบูรณาการ (Tambon Smart Team)

เรียน นายอำเภอทุกอำเภอ นายองค์การบริหารส่วนจังหวัดแพร่ และนายกเทศมนตรีเมืองแพร่

สิ่งที่ส่งมาด้วย สำเนาหนังสือกรมส่งเสริมการปกครองท้องถิ่น ที่ มท ๐๘๐๖.๒/ว ๓๔๑๘  
ลงวันที่ ๔ พฤศจิกายน ๒๕๖๓ จำนวน ๑ ฉบับ

ด้วยกรมส่งเสริมการปกครองท้องถิ่น แจ้งว่า กระทรวงมหาดไทย โดยกรมการปกครอง ได้ดำเนินโครงการพัฒนาตำบลแบบบูรณาการ (Tambon Smart Team) ซึ่งเป็นโครงการภายใต้แผนงาน/โครงการที่มีวัตถุประสงค์เพื่อฟื้นฟูเศรษฐกิจและสังคม ตามบัญชีท้ายพระราชกำหนดให้อำนาจกระทรวงการคลังกู้เงินเพื่อแก้ไขปัญหา เยียวยา และฟื้นฟูเศรษฐกิจและสังคมที่ได้รับผลกระทบจากสถานการณ์การระบาดของโรคติดเชื้อไวรัสโคโรนา ๒๐๑๙ พ.ศ. ๒๕๖๓ ซึ่งมีวัตถุประสงค์สำคัญเพื่อส่งเสริม และกระตุ้นการบริโภคภาคครัวเรือน โดยการจ้างเหมาในทุกตำบล ทั้ง ๗,๒๕๕ ตำบล ทั่วประเทศ โดยเป็นการจ้างเหมาบริการบุคคล ตำบลละ ๒ คน รวม ๑๔,๕๑๐ อัตรา ทั่วประเทศ ระยะเวลาการดำเนินโครงการ จำนวน ๑๒ เดือน (๑ ตุลาคม ๒๕๖๓ – ๓๐ กันยายน ๒๕๖๔) จัดเก็บฐานข้อมูลแบบบูรณาการในระดับหมู่บ้าน เพื่อเพิ่มประสิทธิภาพสำหรับการวางแผนพัฒนาพื้นที่ในทุกระดับ และนำมาเป็นฐานข้อมูลกลางที่เปิดเผยต่อสาธารณะ (Single opened-data system) ให้ทุกภาคส่วนของรัฐ เอกชน ภาคประชาสังคมต่างๆ สามารถเข้าถึงและใช้ประโยชน์ร่วมกันในข้อมูลชุดเดียวกัน โดยถูกจ้างเหมาบริการตามโครงการดังกล่าว ได้เริ่มปฏิบัติงานตั้งแต่วันที่ ๑ ตุลาคม ๒๕๖๓ ที่ผ่านมา

เพื่อให้การดำเนินงานดังกล่าวเป็นไปด้วยความเรียบร้อย จึงให้องค์กรปกครองส่วนท้องถิ่นทุกแห่งอำนวยความสะดวกและสนับสนุนการปฏิบัติงานของลูกจ้างเหมาบริการตามโครงการดังกล่าว รายละเอียดปรากฏตามสิ่งที่ส่งมาด้วย

จึงเรียนมาเพื่อพิจารณาดำเนินการ สำหรับอำเภอให้แจ้งเทศบาลตำบล และองค์การบริหารส่วนตำบลในพื้นที่ต่อไป

ขอแสดงความนับถือ

(นายวิเชียร อนุสาสนนนท์)

สำนักงานส่งเสริมการปกครองท้องถิ่นจังหวัดแพร่  
กลุ่มงานส่งเสริมและพัฒนาท้องถิ่น

รองผู้ว่าราชการจังหวัด ปฏิบัติราชการแทน  
ผู้ว่าราชการจังหวัดแพร่

โทร.๐-๕๔๕๓-๔๑๑๙ ต่อ ๓๐๒

ผู้ประสานงาน นายกิตติพันธ์ แผงคุณ

๐๖งานส่งเสริมและพัฒนาท้องถิ่น๒๕๖๓.การสนับสนุนการบูรณาการขับเคลื่อนโครงการพัฒนาตำบล

ขอสงวนสิทธิ์  
สงวนลิขสิทธิ์

๐๕

สำนักงานส่งเสริมการปกครองท้องถิ่นจังหวัด...
เลขรับ..... 4193
วันที่..... 9 พ.ย. 2563
เวลา..... น.



ที่ มท ๐๘๐๖.๒/ว ๓๕๑๙

กรมส่งเสริมการปกครองท้องถิ่น  
ถนนนครราชสีมา เขตดุสิต กทม. ๑๐๓๐๐

๓๓๐/๖๓

พฤษภาคม ๒๕๖๓

เรื่อง การสนับสนุนการบูรณาการขับเคลื่อนโครงการพัฒนาตำบลแบบบูรณาการ (Tambon Smart Team) เรียน ผู้ว่าราชการจังหวัด ทุกจังหวัด

สิ่งที่ส่งมาด้วย แผนปฏิบัติงานของลูกจ้างเหมาบริการ (Monthly Job Description) โครงการพัฒนาตำบลแบบบูรณาการ (Tambon Smart Team) จำนวน ๑ ชุด

ด้วยกรมส่งเสริมการปกครองท้องถิ่นได้รับแจ้งว่า กระทรวงมหาดไทย โดยกรมการปกครอง ได้ดำเนินโครงการพัฒนาตำบลแบบบูรณาการ (Tambon Smart Team) ซึ่งเป็นโครงการภายใต้แผนงาน/โครงการที่มีวัตถุประสงค์เพื่อฟื้นฟูเศรษฐกิจและสังคม ตามบัญชีท้ายพระราชกำหนดให้อำนาจกระทรวงการคลังกู้เงินเพื่อแก้ไขปัญหา เยียวยา และฟื้นฟูเศรษฐกิจและสังคมที่ได้รับผลกระทบจากสถานการณ์การระบาดของโรคติดเชื้อไวรัสโคโรนา ๒๐๑๙ พ.ศ. ๒๕๖๓ ซึ่งมีวัตถุประสงค์สำคัญเพื่อส่งเสริม และกระตุ้นการบริโภคภาคครัวเรือน โดยการจ้างงานในทุกตำบล ทั้ง ๗,๒๕๕ ตำบล ทั่วประเทศ โดยเป็นการจ้างเหมาบริการบุคคล ตำบลละ ๒ คน รวม ๑๔,๕๑๐ อัตรา ทั่วประเทศ ระยะเวลาการดำเนินโครงการ จำนวน ๑๒ เดือน (๑ ตุลาคม ๒๕๖๓ - ๓๐ กันยายน ๒๕๖๔) จัดเก็บฐานข้อมูลแบบบูรณาการในระดับหมู่บ้าน เพื่อเพิ่มประสิทธิภาพสำหรับการวางแผนพัฒนาพื้นที่ในทุกระดับ และนำมาเป็นฐานข้อมูลกลางที่เปิดเผยต่อสาธารณะ (Single opened-data system) ให้ทุกภาคส่วนของรัฐ เอกชน ภาคประชาสังคมต่าง ๆ สามารถเข้าถึงและใช้ประโยชน์ร่วมกันในข้อมูลชุดเดียวกัน โดยลูกจ้างเหมาบริการตามโครงการดังกล่าวได้เริ่มปฏิบัติงานตั้งแต่วันที่ ๑ ตุลาคม ๒๕๖๓ ที่ผ่านมา

เพื่อให้การดำเนินงานดังกล่าวเป็นไปด้วยความเรียบร้อย กรมส่งเสริมการปกครองท้องถิ่น ขอให้จังหวัดแจ้งท้องถิ่นจังหวัดประสานองค์กรปกครองส่วนท้องถิ่นทุกแห่งอำนวยความสะดวกและสนับสนุนการปฏิบัติงานของลูกจ้างเหมาบริการตามโครงการดังกล่าวด้วย

จึงเรียนมาเพื่อโปรดพิจารณาดำเนินการในส่วนที่เกี่ยวข้องต่อไป

ขอแสดงความนับถือ

๐๕

(นายขจร ศรีชวโนทัย)

รองอธิบดี ปฏิบัติราชการแทน  
อธิบดีกรมส่งเสริมการปกครองท้องถิ่น

ศูนย์เทคโนโลยีสารสนเทศท้องถิ่น

กลุ่มงานสารสนเทศ

ผู้ประสานงาน/นายธนະสิทธิ์ อนันต์ศิริเกษม

โทร. ๐-๒๒๔๑-๔๐๐๐ ต่อ ๑๑๐๗ - ๘ , ๐๘-๑๑๗๔-๓๗๗๖

โทรสาร ๐-๒๒๔๑-๔๐๐๒

**แผนการปฏิบัติงานของลูกจ้างเหมาบริการ (Monthly Job Description)**  
**โครงการพัฒนาตำบลแบบบูรณาการ (Tambon Smart Team)**

ไตรมาสที่ ๑

ไตรมาสที่ ๒

ไตรมาสที่ ๓

ไตรมาสที่ ๔

**เก็บข้อมูลด้านโครงสร้างพื้นฐาน และกายภาพ**  
 จำนวนประชากร/ครัวเรือน, สถานที่สำคัญ/ราชการ/สถานศึกษา/สาธารณสุข, ศาสนสถาน, ที่สาธารณประโยชน์, ไฟฟ้า, ประปา, ถนน (การคมนาคม), ป่าชุมชน, แหล่งน้ำ / คลังรับน้ำ / คู่ม่าน้ำ

ต.ค. ๖๓

ม.ค. ๖๔

**เก็บข้อมูลด้านสาธารณสุข**  
 (ฉบับสมบูรณ์การจัดทำแผนพัฒนาหมู่บ้าน) ประสิทธิภาพและศักยภาพ, โครงการที่ประสบความสำเร็จ, สุขภาพระดับบุคคล

เม.ย. ๖๔

**เก็บข้อมูลด้านทรัพยากรธรรมชาติและสิ่งแวดล้อม**  
 (ฉบับสมบูรณ์การจัดทำแผนพัฒนาตำบล)  
 - ระบบชลประทาน  
 - อัตราค่าจ้างในหมู่บ้าน  
 - ข้อมูลด้านป่าไม้

ก.ค. ๖๔

**เก็บข้อมูลด้านการปกครองและ**  
**ความมั่นคง**  
 แนวเขตการปกครอง, การจัดตั้งชุมชนในเขตเทศบาล, ข้อมูลปัจจุบันของผู้บริหาร อบท.

พ.ย. ๖๓

ก.พ. ๖๔

**เก็บข้อมูลด้านที่ดิน**  
 (ฉบับสมบูรณ์การจัดทำแผนพัฒนาหมู่บ้าน)  
 - การดูแลรักษาและคุ้มครองป้องกันดินสาธารณประโยชน์ ประสิทธิภาพของใช้ร่วมกัน  
 - ข้อมูลหนังสือสำคัญที่ดินในตำบล (นคต.)

พ.ค. ๖๔

**เก็บข้อมูลด้านเศรษฐกิจ**  
 (ฉบับสมบูรณ์การจัดทำแผนพัฒนาตำบล)  
 ผลิตภัณฑ์ของหมู่บ้าน/ชุมชน, ตลาดนัดในชุมชน, กลุ่มองค์กรในชุมชน, ข้อมูลสุขภาพในหมู่บ้าน

ส.ค. ๖๔

**เก็บข้อมูลด้านสาธารณสุขภัย**  
 - สถานที่สำคัญที่มีความเสี่ยง  
 ได้รับผลกระทบฉุกเฉิน  
 - ประวัติการเกิดสาธารณภัย, ประวัติการเกิดโรคระบาด

ธ.ค. ๖๓

มี.ค. ๖๔

**เก็บข้อมูลด้านการผังเมือง**  
 (ฉบับสมบูรณ์การจัดทำแผนพัฒนาตำบล)  
 - ข้อมูลที่เกี่ยวข้องกับผังเมือง, สัมผัสเฉพาะ แหล่งน้ำ  
 - แผนที่ ในหมู่บ้าน - สะพานเก่า, ในหมู่บ้าน  
 - ความหนาแน่นในหมู่บ้าน - สวนสนุก (ข้อมูลในเขตเมือง) ในหมู่บ้าน - จุดที่มีผลกระทบ  
 - ไร่ร้างเชิงรับหมู่บ้าน - การระดมสมอง / ไร่ร้าง

มิ.ย. ๖๔

**เก็บข้อมูลด้านเกษตรกรรม**  
 (ฉบับสมบูรณ์การจัดทำแผนพัฒนาตำบล)  
 พืชการเพาะปลูก/เกษตรกรรม, ศูนย์เรียนรู้ทางการเกษตร / ธนาคารน้ำใต้ดิน  
 ข้อมูลพื้นที่ที่ได้รับผลกระทบจากช้างป่า

ก.ย. ๖๔

**เก็บข้อมูลด้านอุตสาหกรรม**  
 ข้อมูลการประกอบอุตสาหกรรมในพื้นที่  
 - ลักษณะของบางประกอบอุตสาหกรรม  
 - ข้อมูลโรงงานในพื้นที่  
 - การประกอบ SME ในพื้นที่

ก.ธ. ๖๔

**เก็บข้อมูลด้านการบริการและการท่องเที่ยว**  
 สถานที่ท่องเที่ยวในหมู่บ้าน  
 - จำนวนสถานที่ท่องเที่ยวทางธรรมชาติ  
 - ประเภทสถานที่ท่องเที่ยว

ก.ธ. ๖๔

**ด้านสังคมและการศึกษา**  
 ข้อมูลด้านการศึกษา, การส่งเสริมทักษะอาชีพ  
 , กลุ่มประชากรเป้าหมาย / ผู้ป่วยติดเตียง , ประชากรผู้พิการในชุมชน  
 หมู่บ้าน/ชุมชน/ตำบล , ผู้ป่วยติดเตียง , ผู้พิการ ฯลฯ

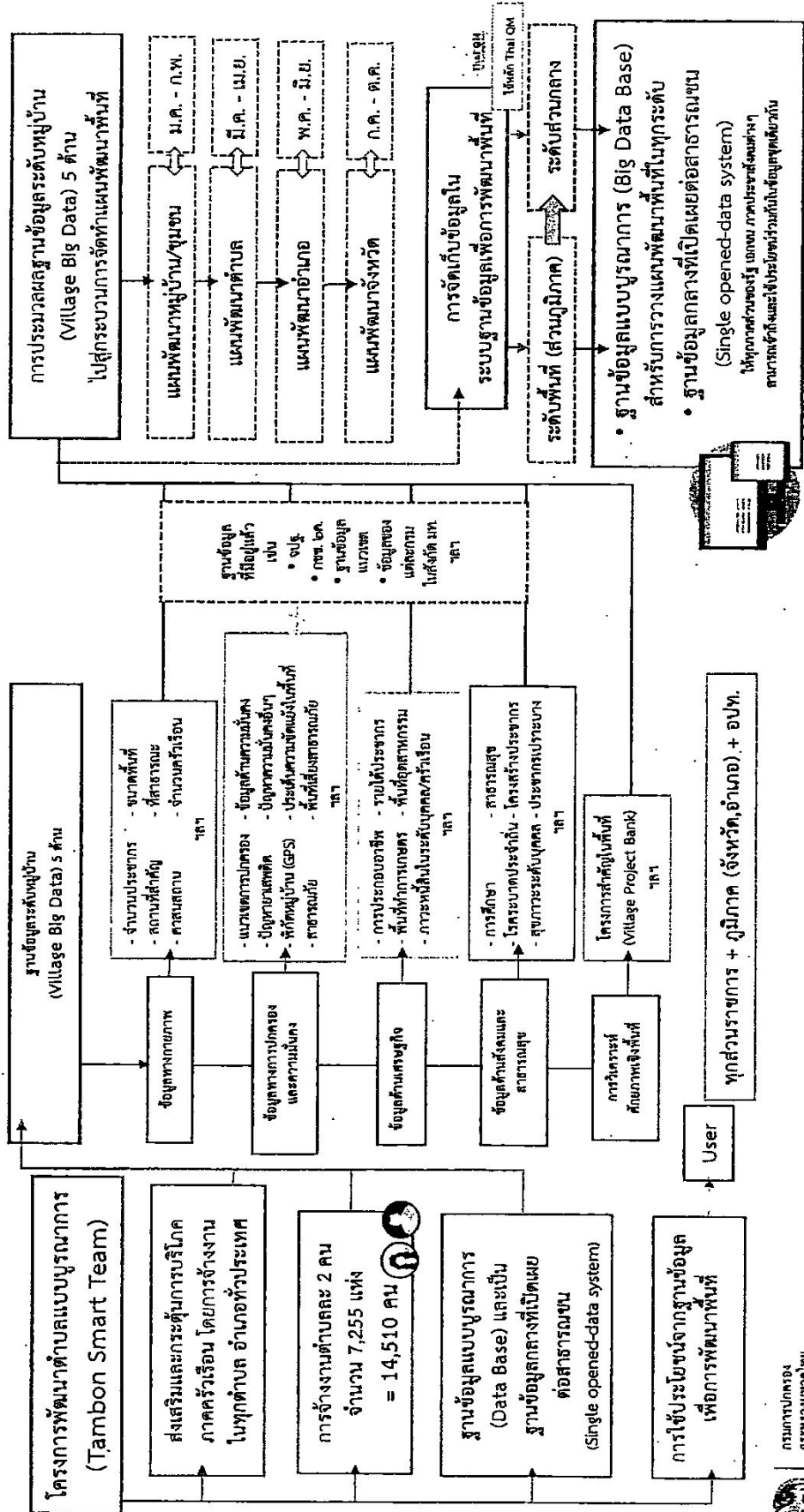
ก.ธ. ๖๔

หมายเหตุ : อาจมีการเปลี่ยนแปลงได้ตามความเหมาะสม



กรมการปกครอง  
 กระทรวงมหาดไทย

Flowchart ลำดับขั้นตอนของการจัดเก็บข้อมูลเพื่อการพัฒนาพื้นที่  
โครงการพัฒนาตำบลแบบบูรณาการ (Tambon Smart Team)





งบประมาณ 2,701.876 ล้านบาท

วัตถุประสงค์ของโครงการ

1. เพื่อส่งเสริมและกระตุ้นการบริการปรึกษาหารือ โดยกรมส่งเสริมการค้าระหว่างประเทศ กระทรวงพาณิชย์ และเครือข่ายผู้ประกอบการรายย่อย จำนวน 14,510 ราย
2. เพื่อได้ฐานข้อมูลแบบบูรณาการ (Data Base) ที่มีประสิทธิภาพสำหรับการวิจัยในพื้นที่ที่เป็นทุรกันดาร และเป็นฐานข้อมูลกลางที่เปิดให้ต่อสาธารณะ (Single opened-data system) ให้ทุกภาคส่วนของรัฐ เอกชน ภาคประชาสังคมต่างๆ สามารถเข้าถึงและใช้ประโยชน์ร่วมกันในข้อมูลชุดเดียวกัน
3. เป็นการส่งเสริมการมีส่วนร่วมในการแก้ไขปัญหาจากกรณีตัวอย่างของประชาชน และการพัฒนาพื้นที่ และเสริมสร้างคอมมูนิตี้ของภาคประชาชน

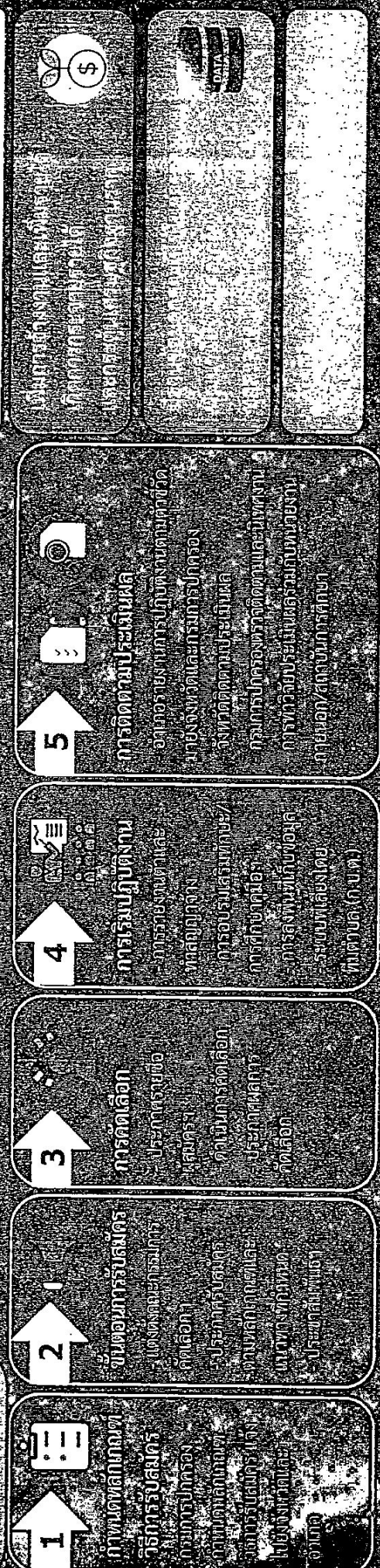
# โครงการพัฒนาตำบลแบบบูรณาการ (Tambon Smart Team)

กรมการปกครอง กระทรวงมหาดไทย

ผลผลิตของโครงการและตัวชี้วัด

1. เกิดการจ้างงานในพื้นที่ระดับตำบล (ตำบลละ 2 คน) จำนวน 7,255 ตำบล ครอบคลุม 878 อำเภอ ในพื้นที่ 76 จังหวัด รวมจำนวน 14,510 คน มูลค่า 2,611.8 ล้านบาท
2. สร้างทักษะ ประสบการณ์ทำงาน ที่สามารถนำไปต่อยอด ให้ประชาชน ให้กับผู้เข้าร่วมโครงการฯ รวมจำนวน 14,510 คน
3. เกิดฐานข้อมูลกลางขนาดใหญ่ เพื่อการพัฒนาพื้นที่ ที่เป็นเอกภาพ

## ขั้นตอนโครงการ



## ประโยชน์ที่จะได้รับจากโครงการ

- 1. เป็นการส่งเสริมและพัฒนาศักยภาพของประชาชนในพื้นที่
- 2. เป็นการส่งเสริมและพัฒนาศักยภาพของประชาชนในพื้นที่
- 3. เป็นการส่งเสริมและพัฒนาศักยภาพของประชาชนในพื้นที่