



ที่ พร ๐๐๒๓.๑/ว ๖๓๕

สำนักงานส่งเสริมการปกครอง
ท้องถิ่นจังหวัดแพร่
ถนนราษฎร์อุทิศ พร ๕๔๐๐๐

๒๕ พฤษภาคม ๒๕๖๗

เรื่อง ขอความอนุเคราะห์ประชาสัมพันธ์การรับสมัครร้านธงฟ้าร่วมโครงการพัฒนาร้านธงฟ้าเป็นจุดบริการ
ไปรษณีย์ (ไปรษณีย์@ธงฟ้า)

เรียน นายอำเภอ ทุกอำเภอ นายกองค้การบริหารส่วนจังหวัดแพร่ และนายกเทศมนตรีเมืองแพร่

สิ่งที่ส่งมาด้วย สำเนาหนังสือสำนักงานพาณิชย์จังหวัดแพร่ ที่ พร ๐๐๑๖/๘๘๕
ลงวันที่ ๒๑ พฤษภาคม ๒๕๖๗

จำนวน ๑ ชุด

ด้วยจังหวัดแพร่ได้รับแจ้งจากสำนักงานพาณิชย์จังหวัดแพร่ว่า กระทรวงพาณิชย์ โดยกรมการค้าภายใน
ร่วมกับกระทรวงดิจิทัลเพื่อเศรษฐกิจและสังคม โดยบริษัท ไปรษณีย์ไทย จำกัด ได้ร่วมมือกันดำเนินโครงการ
พัฒนาร้านธงฟ้าเป็นจุดบริการไปรษณีย์ (ไปรษณีย์@ธงฟ้า) เพื่อใช้กลไกเครือข่ายร้านธงฟ้าที่มีอยู่ทั่วประเทศ
ให้เป็นจุด Drop off พัสดุของไปรษณีย์ เพื่อให้บริการแก่ผู้ค้าออนไลน์ ประชาชน ภายใต้นโยบาย “ลดรายจ่าย”
“เพิ่มรายได้” “ขยายโอกาส” ของรัฐบาล

ในการนี้ ขอประชาสัมพันธ์โครงการพัฒนาร้านธงฟ้าเป็นจุดบริการไปรษณีย์ (ไปรษณีย์@ธงฟ้า)
เพื่อให้องค์กรปกครองส่วนท้องถิ่นพิจารณา รายละเอียดปรากฏตามสิ่งที่ส่งมาด้วย

จึงเรียนมาเพื่อพิจารณา สำหรับอำเภอขอความร่วมมือแจ้งเทศบาลตำบล และองค์การบริหาร
ส่วนตำบลในพื้นที่ พิจารณาดำเนินการต่อไป

ขอแสดงความนับถือ

(นายต่อพงษ์ ทับทิมโต)
ท้องถิ่นจังหวัดแพร่

ฝ่ายบริหารทั่วไป

โทร ๐๕๔ -๕๓๔๑๑๙ ต่อ ๑๐๑

นน
กร
ดิว
20/4

สำนักงานส่งเสริมการค้าระหว่างประเทศจังหวัดแพร่
1940
2 : พ.ศ. 2567
เวลา.....



ที่ พร ๐๐๑๖/๖๓๕

สำนักงานพาณิชย์จังหวัดแพร่
ถนนเจริญเมือง พร ๕๔๐๐๐

๒๑ พฤษภาคม ๒๕๖๗

เรื่อง ขอความอนุเคราะห์ประชาสัมพันธ์การรับสมัครร้านธงฟ้าร่วมโครงการพัฒนาร้านธงฟ้าเป็นจุดบริการ
ไปรษณีย์ (ไปรษณีย์@ธงฟ้า)

เรียน ท้องถิ่นจังหวัดแพร่

สิ่งที่ส่งมาด้วย QR Code สื่อประชาสัมพันธ์

ด้วย กระทรวงพาณิชย์ โดยกรมการค้าภายในร่วมกับกระทรวงดิจิทัลเพื่อเศรษฐกิจและสังคม
โดยบริษัท ไปรษณีย์ไทย จำกัด ได้ร่วมมือกันดำเนินโครงการพัฒนาร้านธงฟ้าเป็นจุดบริการไปรษณีย์ (ไปรษณีย์
@ธงฟ้า) โดยใช้กลไกเครือข่ายร้านธงฟ้าที่มีอยู่ทั่วประเทศให้เป็นจุด Drop off พัสดุของไปรษณีย์ เพื่อ
ให้บริการแก่ผู้ค้าออนไลน์ ประชาชน ภายใต้นโยบาย “ลดรายจ่าย” “เพิ่มรายได้” “ขยายโอกาส” ของรัฐบาล
กรมฯ จึงขอให้สำนักงานพาณิชย์จังหวัดประชาสัมพันธ์รับสมัครร้านธงฟ้าเข้าร่วมเป็นจุดบริการไปรษณีย์
ครบทุกตำบลทั่วประเทศ และประสานหน่วยงานท้องถิ่นในพื้นที่ประชาสัมพันธ์โครงการฯ

ในการนี้สำนักงานพาณิชย์จังหวัดแพร่ ได้พิจารณาแล้วว่า เห็นว่า โครงการดังกล่าวเป็นประโยชน์
ต่อร้านค้า ประชาชนจังหวัดแพร่ จึงขอความอนุเคราะห์ประชาสัมพันธ์โครงการฯ ให้แก่หน่วยงานที่อยู่ในกำกับ
ดูแลของท่าน เพื่อประชาสัมพันธ์ต่อไป โดยสามารถสอบถามรายละเอียดเพิ่มเติมที่เว็บไซต์
<https://newthongfah.dit.go.th> หรือ สื่อประชาสัมพันธ์ ตามสิ่งที่ส่งมาด้วย ทั้งนี้ สำนักงานฯ ได้มอบหมาย
ให้นางสาวรณัญญา แสงแก้ว นักวิชาการพาณิชย์ปฏิบัติการ หมายเลขโทรศัพท์ ๐๖๕ - ๕๑๐๑๙๔๐
เป็นผู้ประสานงาน

จึงเรียนมาเพื่อโปรดพิจารณา

ขอแสดงความนับถือ

(นางอารีย์ เหลืองหิรัญ)
พาณิชย์จังหวัดแพร่



สื่อประชาสัมพันธ์

กลุ่มส่งเสริมสนับสนุนการประกอบธุรกิจการค้าและการตลาด
โทรศัพท์ ๐ ๕๔๕๑ ๑๑๑๘
โทรสาร ๐ ๕๔๕๑ ๒๐๑๕

สมัครฟรี
ไม่มีค่าใช้จ่าย!!

DIT
กรมการค้าภายใน



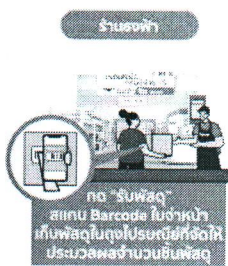
ไปรษณีย์ไทย
Thailand Post

ขอเชิญชวนท่านเข้าร่วมโครงการ ไปรษณีย์ไทย @โรงฟ้า

กระทรวงพาณิชย์ โดย กรมการค้าภายใน ร่วมกับ กระทรวงดิจิทัลเพื่อเศรษฐกิจและสังคม โดย บริษัท ไปรษณีย์ไทย จำกัด ร่วมมือในการดำเนินโครงการพัฒนาร้านโรงฟ้าเป็นจุดบริการไปรษณีย์ Drop Off ไปรษณีย์ไทย @โรงฟ้า โดยใช้กลไกเครือข่ายร้านโรงฟ้าที่มีอยู่ทั่วประเทศ ให้เป็นจุด Drop off พัสดุของไปรษณีย์



รูปแบบการให้บริการ



ขั้นตอนการเข้าร่วมโครงการ ไปรษณีย์ไทย @โรงฟ้า

- สมัครเข้าร่วมและดาวน์โหลด Application ได้ที่ <https://newthongfah.dit.go.th/>
- ไปรษณีย์ไทยแจ้งผลการตอบรับเข้าร่วมโครงการ 1-2 วันหลังจากที่สมัครเข้าร่วม ใน Application
- ไปรษณีย์ไทยจะเป็นผู้พิจารณาร้านโรงฟ้าที่จะเข้าร่วมโครงการ ทุกวันที่ 1 หรือ 15 ของแต่ละเดือน และจะส่ง "ป้ายสัญลักษณ์ประชาสัมพันธ์โครงการ 1 ปี" และอุปกรณ์ การให้บริการ เช่น ถุงเมล กระบะ ฯลฯ พร้อม "หนังสือยืนยันการสมัครเข้าร่วม ไปให้ร้านค้าก่อนเปิดให้บริการ

สแกน QR - CODE
ยืนยันเข้าร่วมโครงการ



สอบถามรายละเอียดเพิ่มเติม ติดต่อ กองบริหารการตลาดค้ากรองชีพ 02-5475444 ในเวลาราชการ

ไปรษณีย์ไทย @ โรงฟ้า

Q&A

Q: “ไปรษณีย์ไทย @ โรงฟ้า” คืออะไร

โครงการที่สนับสนุนให้โรงฟ้าเป็นจุดให้บริการงานไปรษณีย์ในลักษณะ Drop Off ลูกค้าสามารถนำพัสดุที่ผู้ฝากส่งเขียนจำหน่ายและติด Barcode EMS เรียบร้อยแล้วมาฝากไว้ที่นี้ แล้วเจ้าหน้าที่ไปรษณีย์ก็จะมารับไปดำเนินการเพื่อส่งต่อให้ผู้รับปลายทางต่อไป โดยระยะต่อไปจะขยายโครงการให้สามารถรับฝากส่งพัสดุได้ในอนาคต รวมถึงการเป็นจุดกระจายพัสดุให้ผู้รับปลายทางได้อีกด้วย

Q: วัตถุประสงค์ของโครงการ “ไปรษณีย์ไทย @ โรงฟ้า”

ไปรษณีย์ไทยหน่วยงานภายใต้สังกัดกระทรวงดิจิทัลเพื่อเศรษฐกิจและสังคม ร่วมมือกับกรมการค้าภายในสังกัดกระทรวงพาณิชย์ ส่งเสริมนโยบายรัฐบาล พัฒนาร้านโรงฟ้าให้มีบริการหลากหลายมากยิ่งขึ้น ช่วยสร้างงานสร้างรายได้ให้กับร้านโรงฟ้าอีกทางหนึ่ง และยังเป็นการอำนวยความสะดวกให้กับผู้ประกอบการที่จำหน่ายสินค้า ผู้ประกอบการ e-Commerce ที่มีข้อตกลงใช้บริการกับไปรษณีย์ไทย ให้สามารถใช้บริการ EMS มา Drop Off เพื่อฝากส่งของและสินค้า และเจ้าหน้าที่ไปรษณีย์จะมารับเข้าสู่เส้นทางไปรษณีย์เพื่อนำจ่ายให้แก่ผู้รับปลายทางต่อไป

Q: บทบาทหน้าที่ของ กรมการค้าภายในและไปรษณีย์ไทย

กรมการค้าภายใน

- ให้คำแนะนำ สนับสนุนและคัดเลือกร้านโรงฟ้าที่มีศักยภาพ มีทำเลที่ตั้งเหมาะสมที่จะเป็นจุดให้บริการ Drop Off และบริการงานไปรษณีย์อื่นในระยะต่อไป
- ประสานงานความร่วมมือเพื่อทำการประชาสัมพันธ์ให้เป็นที่รู้จักแพร่หลาย และรณรงค์ประชาสัมพันธ์ให้กับร้านโรงฟ้ารับรู้ข้อมูลข่าวสารผ่านช่องทางและสื่อต่างๆ อย่างเหมาะสม

ไปรษณีย์ไทย

- ประสานงานร่วมกับกรมการค้าภายในคัดเลือกร้านโรงฟ้าที่มีศักยภาพและทำเลที่สะดวก เพื่อเพิ่มจุดให้บริการไปรษณีย์ โดยการพัฒนาระบบงานสำหรับให้บริการไปรษณีย์ของโครงการไปรษณีย์ไทย @ โรงฟ้า
- เพื่อรองรับลูกค้าให้สามารถเข้าถึงและใช้บริการได้อย่างสะดวกมากยิ่งขึ้น
- ประสานความร่วมมือเพื่อดำเนินการส่งเสริมสนับสนุนให้ผู้ประกอบการ e-Commerce ผู้ประกอบการทั่วไป วิสาหกิจชุมชน และประชาชนทั่วไปในพื้นที่ให้มาใช้บริการ Drop Off และบริการไปรษณีย์ในระยะต่อไป

Q: คุณสมบัติร้านโรงฟ้าที่จะสมัครโครงการ “ไปรษณีย์ไทย @ โรงฟ้า”

- เป็นร้านโรงฟ้าที่อยู่ในความดูแลของกรมการค้าภายใน
- มีทำเลที่ตั้งร้านเหมาะสมที่จะเป็นจุดให้บริการไปรษณีย์และโดยทั่วไปร้านฯ จะต้องตั้งห่างจากร้านไปรษณีย์ไทย ซึ่งเป็นร้านแฟรนไชส์ของไปรษณีย์ไทย 185 สาขา ประมาณไม่ต่ำกว่า 500 เมตร
- ร้านโรงฟ้าต้องมีอุปกรณ์เคลื่อนที่ (Smart Phone) หรืออุปกรณ์อื่นๆ ที่สามารถเชื่อมต่อระบบอินเทอร์เน็ต ผ่าน Web หรือติดตั้ง Application เพื่อใช้ในการสแกนบาร์โค้ดจากสิ่งของ/สินค้านำเข้าในระบบ
- มีพื้นที่เพียงพอสำหรับจัดเก็บพัสดุรอส่งมอบให้กับเจ้าหน้าที่ไปรษณีย์
- มีเวลาการเปิด-ปิดร้านที่เหมาะสมกับการให้บริการ

Q: ใครเป็นลูกค้าเป้าหมายของโครงการ “ไปรษณีย์ไทย @ โรงฟ้า”

ระยะแรกสำหรับผู้ประกอบการที่จำหน่ายสินค้า ผู้ประกอบการ e-Commerce ที่มีข้อตกลงใช้บริการกับไปรษณีย์ไทย ให้สามารถจัดส่งสินค้าและสิ่งของผ่านระบบงานไปรษณีย์ในลักษณะ Drop Off และในระยะต่อไป เปิดเพื่อรองรับประชาชนในการเป็นจุดรับฝากส่งพัสดุ รวมถึงการเป็นจุดกระจายพัสดุให้ผู้รับปลายทางได้อีกด้วย

Q: ขอบเขตการให้บริการ

ในระยะแรก ร้านโรงฟ้าที่เข้าร่วมโครงการ จำนวนกว่า 20,000 แห่ง จะรับฝากส่งของ (Drop Off) ที่เป็นชิ้นงานจากผู้ประกอบการที่จำหน่ายสินค้า ผู้ประกอบการ e-Commerce ที่มีข้อตกลงใช้บริการกับไปรษณีย์ไทย โดยสแกนเลข Barcode ที่ผู้ฝากส่งปิดผนึกไว้บนห่อ/ซองแล้วเพื่อรับงานลงในระบบโปรแกรมที่กำหนด ซึ่งจะไม่ขึ้นตอนการรับฝากอื่น เช่น ไม่ต้องชั่งน้ำหนัก ไม่ต้องคิดราคา เพื่อรวบรวมชิ้นงานส่งมอบให้กับเจ้าหน้าที่ไปรษณีย์ต้นสังกัดในแต่ละพื้นที่เพื่อส่งเข้าระบบงานไปรษณีย์

Q: สมัครร่วมโครงการ “ไปรษณีย์ไทย @ โรงฟ้า” อย่างไร

- ลงทะเบียนผ่านเว็บไซต์ <https://newthongfah.dit.go.th> ของกรมการค้าภายใน และดาวน์โหลด Application เพื่อสมัครเข้าร่วมโครงการ
- ไปรษณีย์ไทยจะตรวจสอบคุณสมบัติและแจ้งผลให้ทราบภายใน 1-3 วัน ใน Application
- เมื่อทราบผลแล้วคาดว่าจะเริ่มเปิดให้บริการได้ตั้งแต่วันที่ 1 เมษายน 2567 เป็นต้นไป

สิทธิประโยชน์ของร้านค้าที่เข้าร่วมโครงการ

- ค่าตอบแทนจากการให้บริการเป็นไปตามจำนวนชิ้นงาน โดยจะได้รับค่าตอบแทนเฉลี่ย 4 บาท/ชิ้น ขึ้นต่ำ 2.80 บาท/ชิ้น คิดตามน้ำหนักของที่ส่ง โดยจะจ่ายเดือนละ 1 ครั้ง ซึ่งระบบจะมีรายงานแสดงเป็นรายวัน แสดงยอดสะสมจนครบ 1 เดือน
- เป็นจุดให้บริการของไปรษณีย์ไทยอย่างเป็นทางการ โดยสามารถจำหน่ายสินค้าไปรษณีย์ เช่น กล่อง ของ

Q: ขั้นตอนการทำงาน/ให้บริการ

1. ดาวน์โหลด APP สำหรับรับฝากสิ่งของ
2. สแกนบาร์โค้ดจากสิ่งของ/สินค้าที่ลูกค้ามาฝากส่ง โดยไม่ต้องชั่งน้ำหนัก ไม่ต้องคิดราคา
3. รวบรวมชิ้นงานส่งมอบให้กับเจ้าหน้าที่ไปรษณีย์ต้นสังกัดในแต่ละพื้นที่เพื่อส่งเข้าระบบงานไปรษณีย์
4. เจ้าหน้าที่จะมารับวันละ 1 เที่ยว ตามเวลาที่กำหนดของแต่ละจุดให้บริการ

Q: ต้องเตรียมอุปกรณ์การให้บริการหรือไม่

ในระยะแรกใช้เพียงโทรศัพท์มือถือ เพื่อดาวน์โหลด APP สำหรับสแกน Barcode จากสิ่งของรับเข้าในระบบ

Q: เวลาให้บริการ

ให้บริการตามเวลาการให้บริการของร้านโรงฟ้าแต่ละแห่ง โดยมีโปรแกรมที่จะแสดงจุดที่ตั้งและเวลาทำการผ่านแอปพลิเคชัน

Q: แผนการตลาดที่ช่วยส่งเสริมโครงการ “ไปรษณีย์ไทย @ โรงฟ้า”

ไปรษณีย์ไทยร่วมมือกับกรมการค้าภายใน ทำการส่งเสริมประชาสัมพันธ์อย่างต่อเนื่องแก่กลุ่มผู้ประกอบการที่จำหน่ายสินค้า เช่น ผู้ประกอบการ SME's / e-Commerce ที่มีข้อตกลงใช้บริการกับไปรษณีย์ไทย ให้มาส่งสิ่งของและสินค้า ณ ร้านโรงฟ้าที่เข้าร่วมโครงการฯ โดยโฆษณาประชาสัมพันธ์ผ่านช่องทางของทั้ง 2 หน่วยงาน

Q: ถ้าร้านโรงฟ้า สนใจจะสมัครร่วมโครงการ “ไปรษณีย์ไทย @ โรงฟ้า” ต้องสอบถามที่ไหน

สามารถติดต่อ สอบถามและแจ้งความประสงค์ได้ที่พาณิชย์จังหวัดทุกจังหวัด หรือที่ทำการไปรษณีย์จังหวัดทุกแห่ง

Q: หากมีปัญหาในการดำเนินงานหรือมีข้อสงสัย หรือต้องการติดต่อสอบถาม / ร้องเรียนจะต้องทำอย่างไร

สอบถามและขอคำแนะนำในเมืองต้นได้ที่เบอร์ 0 2831 3791 (6 คู่สาย) ตั้งแต่วันเวลา 08.00 – 18.00 น. ของวันทำการ และ 08.30 – 16.30 น. สำหรับวันหยุดเสาร์/อาทิตย์และพฤษภาคมจังหวัด รวมถึงไปรษณีย์จังหวัดด้วย



ดร
ง่าย

1



ส่งพัสดุ



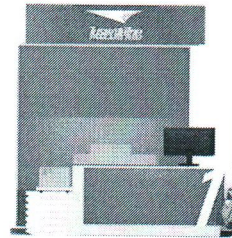
2



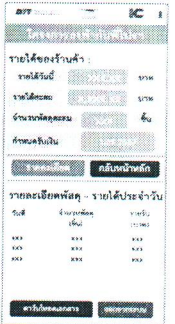
3



4



5



ผู้ส่ง

เพิ่มจำหน่ายจากระบบ
เตรียมการฝากส่ง
พร้อมติดป้ายจำหน่าย
(Barcode) บนกล่อง

ร้านธงฟ้า

[App บนมือถือ]

- กด "รับฝากพัสดุ"
- สแกน Barcode จำหน่ายกล่อง
- เก็บ พัสดุ ในคู่มือประชาชนที่จัดให้
- ประมวลผลจำนวนชิ้นพัสดุ

พนักงานไปรษณีย์

[App บนมือถือ]

- กด "เก็บพัสดุ"
- สแกน Barcode ใบจำหน่าย
- ประมวลผลจำนวนชิ้นพัสดุ
- แจ้งยอดรับพัสดุให้ร้านธงฟ้า

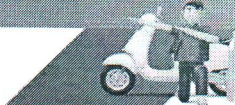
ที่ทำการไปรษณีย์/ ศูนย์ไปรษณีย์

[ระบบไปรษณีย์ TND]

- รับเข้า ระบบไปรษณีย์
- ขึ้นน้ำหนัก/ตรวจสอบค่าบริการ
- คำนวณรายได้ร้านธงฟ้า
- ส่งข้อมูลรายได้ไปยัง App

Application

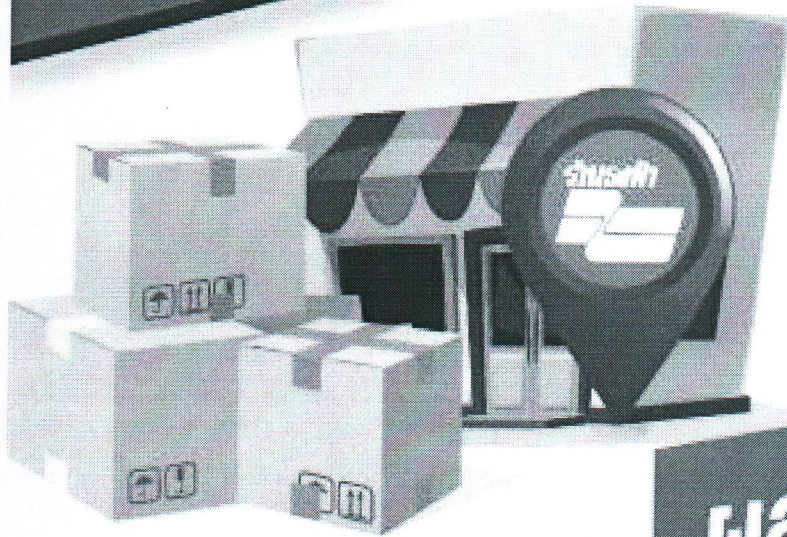
update รายได้
ให้ร้านธงฟ้าทราบ
(รายได้รายวัน/รายได้
สะสมตลอดเดือน)



ไปรษณีย์ไทย @ รงฟ้า

รับสมัคร

ร้านธงฟ้า เป็นจุดบริการไปรษณีย์
DROP OFF



ฟรี!! ไม่มีค่าใช้จ่าย

ผลประโยชน์ที่ได้รับ เฉลี่ย 2.8 บาท / ชิ้น ติดตามน้ำหนักของที่ส่ง และระยะทาง

คุณสมบัติร้าน

- เป็นร้านธงฟ้าที่อยู่ในความดูแลของกรมการศักราชภายใน
- มีทำเลที่ตั้งร้านเหมาะสมที่จะเป็นจุดให้บริการไปรษณีย์ และตั้งห่างจากร้านไปรษณีย์ไทย ซึ่งเป็นร้านแฟรนไชส์ของไปรษณีย์ไทย 185 สาขา
- ต้องมีอุปกรณ์เคลื่อนที่ (Smart phone) หรืออุปกรณ์อื่น ๆ ที่สามารถเชื่อมต่อระบบอินเทอร์เน็ตผ่าน Web หรือติดตั้ง Application เพื่อใช้ในการสแกนบาร์โค้ดจากสิ่งของ/สินค้า
- มีพื้นที่เพียงพอสำหรับจัดเก็บพัสดุ

ขั้นตอนการสมัคร

- สแกนคิวอาร์โค้ด
- ลงทะเบียนผ่าน <https://newthongfah.dit.go.th>

สแกนเพื่อ
ลงทะเบียน

