

คำนำที่สุด



สมาคมประชาคมคนตาบอดไทย

THAI ASSOCIATION OF THE BLIND COMMUNITY

เลขที่ ๖๓/๓๑๓-๓๑๔ บางใหญ่ซีที ซอย ๑๐ ตำบลเสาชารหิน

อำเภอบางใหญ่ จังหวัดนนทบุรี ๑๑๑๔๐

โทร. ๐๒ ๐๓๖ ๖๙๘๘ , ๐๘ ๙๙๙๙ ๖๖๕๖ E-mail: tabc.officecenter@gmail.com

จังหวัดแพร่

๖7๑๑

รับ 15 มิ.ย. 2569

เวลา.....น.

ที่ สปบท.ว๐๐๗๗/๒๕๖๙

๑๑ มิถุนายน ๒๕๖๙

เรื่อง ขอบความอนุเคราะห์ประชาสัมพันธ์บริจาคสมทบทุนซื้อไม้เท้าขาวให้คนพิการทางการเห็น

เรียน ผู้ว่าราชการจังหวัดแพร่

- สิ่งที่ส่งมาด้วย ๑. รายงานผลการมอบไม้เท้าขาวให้คนพิการทางการเห็น ๔๑ จังหวัด จำนวน ๑ ฉบับ
๒. เอกสารประชาสัมพันธ์การรับบริจาคซื้อไม้เท้าขาวให้คนพิการทางการเห็น จำนวน ๑ ฉบับ

คนพิการ มิได้อยากเกิดมาเป็นคนพิการหากแต่พวกเขาเหล่านั้นไม่สามารถที่จะเลือกเกิดได้ ในส่วนของคนตาบอดซึ่งอยู่ในโลกมืด บางคนไม่สามารถมองเห็นแสงสว่างได้เลย และในบางรายพอมองเห็นเลือนลาง โดยคนตาบอดนั้นใช้ไม้เท้าขาวเป็นเครื่องมือในการนำทาง นับว่าเป็นอุปกรณ์ที่จำเป็นในการใช้ชีวิตประจำวัน เมื่อท่านพบเห็นคนถือไม้เท้าขาว ท่านสามารถทราบได้เลยว่าพวกเขาเหล่านั้นเป็นคนตาบอด เพราะไม้เท้าขาวเป็นสัญลักษณ์ของคนตาบอดทั่วโลก แต่คนตาบอดไทยอีกจำนวนไม่น้อยที่กำลังขาดแคลนไม้เท้าขาว จะเดินทางไปไหนมาไหนด้วยตนเองก็ไม่สะดวก ถ้าท่านนึกภาพไม่ออกว่าการใช้ชีวิตในโลกมืดของคนตาบอดมีความยากลำบากเพียงใด ก็ลองหลับตาสัก ๓ นาที แล้วลองเดินในบริเวณบ้าน ท่านจะได้เห็นภาพว่าคนตาบอดที่ใช้ชีวิตในโลกมืดมีความน่าสงสารอย่างมาก ไม้เท้าขาวจึงเปรียบเสมือนสิ่งทดแทนดวงตาของคนตาบอด ที่จะนำพาคนตาบอดให้สามารถใช้ชีวิตอิสระ ออกสู่โลกกว้าง ไม่ว่าจะเป็นการเดินทางไปประกอบอาชีพ ทำกับข้าว นวดแผนไทย ขายลอตเตอรี่ เรียนหนังสือ ฯลฯ

ตามที่สมาคมประชาคมคนตาบอดไทย ได้ดำเนินการมอบไม้เท้าขาวให้คนพิการทางการเห็นไปแล้วจำนวน ๗๐ จังหวัด ๑๑,๖๖๐ คน โดยจังหวัดต่างๆ ที่ได้รับไม้เท้าได้รายงานผลการมอบไม้เท้าขาวให้คนพิการทางการเห็นมาแล้ว ๔๑ จังหวัด รายละเอียดปรากฏตามสิ่งที่ส่งมาด้วย ๑ และมีจังหวัดที่ยังไม่ได้รายงานผลการมอบไม้เท้าขาวให้คนพิการทางการเห็นอีก ๒๙ จังหวัด อย่างไรก็ตามปัจจุบันสมาคมประชาคมคนตาบอดไทย ยังขาดแคลนไม้เท้าขาวที่จะมอบให้คนพิการทางการเห็นอีกจำนวน ๒๐,๐๐๐ คนทั่วประเทศ

สมาคมประชาคมคนตาบอดไทย จึงขอความอนุเคราะห์จากจังหวัด โดยสำนักงานส่งเสริมการปกครองท้องถิ่นจังหวัด แจ้งองค์กรปกครองส่วนท้องถิ่น ประชาสัมพันธ์ให้ ผู้บริหารท้องถิ่น สมาชิกสภาท้องถิ่น และพนักงานส่วนท้องถิ่น รวมทั้งหน่วยงานในสังกัดองค์กรปกครองส่วนท้องถิ่น พิจารณาร่วมบริจาคไม้เท้าขาว โดยไม้เท้าขาวอันละ ๖๐๐ บาท หรือผู้มีจิตศรัทธาสามารถร่วมบริจาคได้ตามกำลังจิตศรัทธา รายละเอียดปรากฏตามสิ่งที่ส่งมาด้วย ๒

ในการนี้สมาคมประชาคมคนตาบอดไทย ขอความร่วมมือผู้มีจิตศรัทธาทูทุกท่าน ได้โปรดแจ้งชื่อ พร้อมทั้งที่อยู่ และหมายเลขโทรศัพท์ของท่าน ตลอดจนจำนวนเงิน หรือไม้เท้าขาว ที่ร่วมบริจาค แล้วแต่กรณีให้ทางสมาคมทราบ เพื่อดำเนินการออกใบเสร็จรับเงิน และหรือใบสำคัญการรับบริจาคไม้เท้าขาว ตามที่อยู่หรือทางอีเมล หรือทางแอปพลิเคชันไลน์ ที่ปรากฏอยู่ในหนังสือฉบับนี้

จึงเรียนมาเพื่อโปรดทราบและพิจารณาให้ความอนุเคราะห์ประชาสัมพันธ์ ผลการพิจารณาเป็นประการใด ได้โปรดแจ้งให้สมาคมทราบด้วย จะเป็นพระคุณยิ่ง

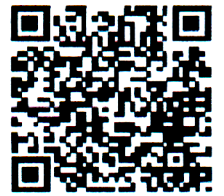
ขอแสดงความนับถือ



(นายพัฒนชนชัย สระแก้ว)

นายกสมาคมประชาคมคนตาบอดไทย

สอบถามข้อมูลเพิ่มเติมโทร. ๐๒-๐๓๖๖๙๘๘ , ๐๘๙-๙๙๔๖๖๕๖
หมายเหตุ: ท่านสามารถสแกนคิวอาร์โค้ดนี้เพื่อรับข้อมูลข่าวสารของสมาคมฯ



รายงานผลการปฏิบัติงานการมอบไม้เท้าขาวให้คนพิการทางการเห็น ๔๑ จังหวัด

๑.จังหวัดน่าน



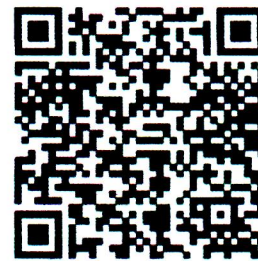
๒.จังหวัดนนทบุรี



๓.จังหวัดปทุมธานี



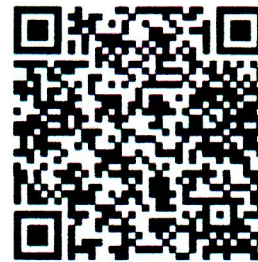
๔.จังหวัดสมุทรสาคร



๕.จังหวัดสมุทรสงคราม



๖.จังหวัดพะเยา



๗.จังหวัดกระบี่



๘.จังหวัดพัทลุง



๙.จังหวัดตราด



๑๐.จังหวัดมุกดาหาร



๑๑.จังหวัดภูเก็ต



๑๒.จังหวัดแม่ฮ่องสอน



๑๓.จังหวัดระนอง



๑๔.จังหวัดอ่างทอง



๑๕.จังหวัดพังงา



๑๖.จังหวัดชัยนาท



๑๗.จังหวัดปราจีนบุรี



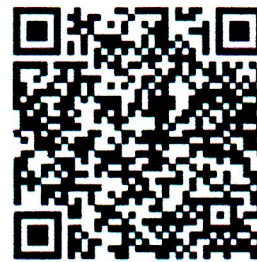
๑๘.จังหวัดสิงห์บุรี



๑๙.จังหวัดระยอง



๒๐.จังหวัดเพชรบุรี



๒๑.จังหวัดพิษณุโลก



๒๒.จังหวัดอุทัยธานี



๒๓.จังหวัดฉะเชิงเทรา



๒๔.จังหวัดชุมพร



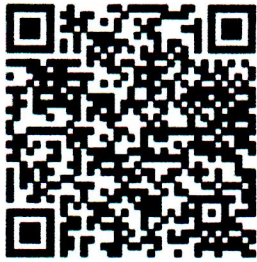
๒๕.จังหวัดนครสวรรค์



๒๖.จังหวัดนราธิวาส



๒๗.จังหวัดสมุทรปราการ



๒๘.จังหวัดสระบุรี



๒๙.จังหวัดสุพรรณบุรี



๓๐.จังหวัดสุราษฎร์ธานี



๓๑.จังหวัดอุดรธานี



๓๒.จังหวัดลำพูน



๓๓. จังหวัดสตูล



๓๔. จังหวัดประจวบคีรีขันธ์



๓๕. จังหวัดตาก



๓๖. จังหวัดนครนายก



๓๗. จังหวัดลำปาง



๓๘. จังหวัดนครสวรรค์



๓๙. จังหวัดเพชรบูรณ์



๔๐. จังหวัดแพร่



๔๑. จังหวัดชลบุรี



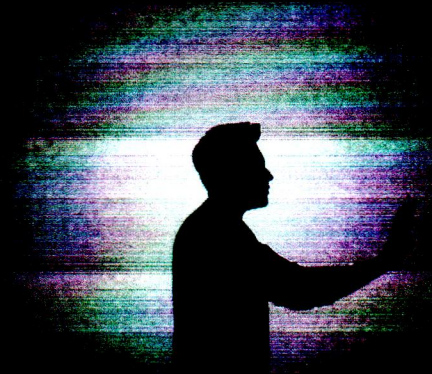


ขอเชิญร่วมสมทบทุน

"ชื่อไม้ทักทวง"

ให้กับคนตาบอด

เพื่อเป็นเครื่องมือที่นำคนตาบอดไปสู่อิสรภาพ
พึ่งพาตนเองได้โดยที่ไม่เป็นภาระของสังคม



ธนาคารนครไทย สาขา สำนักงานจังหวัดนนทบุรี เมืองทองธานี

เลขที่บัญชี 109-1-97599-4

ประเภทบัญชีออมทรัพย์ ชื่อบัญชี กองทุนช่วยเหลือคนตาบอดแห่งชาติ

63/374 หมู่บ้านนครไทยวิถี ซอย 10/11 หมู่ 6 ต.นครสวรรค์เหนือ 089-994-6656

อ.เมืองนนทบุรี จ.นนทบุรี 11140

LINE @TABC2016

