

ฉบับที่ ๑๒๓

ที่ พร ๐๐๒๓.๓/ว ๑๕๗๕



ศาลากลางจังหวัดแพร่
ถนนไชยบูรณ์ พร ๕๕๐๐๐

๑๐ เมษายน ๒๕๖๖

เรื่อง ขอความร่วมมือเฝ้าระวังการเปิดประตูน้ำในคลองชลประทานฝั้งซ้าย


เรียน นายอำเภอเมืองแพร่ นายอำเภอสอง นายอำเภอร่องกาง นายอำเภอสูงเม่น และ นายอำเภอหนองม่วงไข่
สิ่งที่ส่งมาด้วย แผนที่แสดงขอบเขตฝายส่งน้ำระดับ โซน ๑ - ๒๑ จำนวน ๑ ชุด

ด้วยจังหวัดแพร่ ได้ประชุมกำหนดแนวทางการผันน้ำเข้าสู่คูเมืองโบราณเมืองแพร่ (ลำน้ำคือ) ภายใต้กิจกรรมพัฒนาพื้นที่ฟูและแก้ไขปัญหาลำน้ำเพื่อเฉลิมพระเกียรติพระบาทสมเด็จพระเจ้าอยู่หัว เนื่องในโอกาสสมทวมงคลเฉลิมพระชนมพรรษา ๗๐ พรรษา ๒๘ กรกฎาคม ๒๕๖๖ เมื่อวันที่ ๔ เมษายน ๒๕๖๖ เวลา ๑๓.๓๐ น. ณ ห้องประชุมเวียงโกศัย ซึ่งที่ประชุมดังกล่าว มีมติให้แจ้งขอความร่วมมือองค์กรปกครองส่วนท้องถิ่นในพื้นที่เส้นทางระบบชลประทานฝั้งซ้าย ตั้งแต่บริเวณฝายแม่ยม จนถึง คลองซอยที่ ๒๕ ที่ผ่านในพื้นที่ของตนเอง ได้ประสานงานกับประธานกลุ่มผู้ใช้น้ำในแต่ละพื้นที่ Zone ๑ - ๘ ให้เฝ้าระวังมิให้มีการเปิดประตูน้ำทิ้งไว้ เพื่อให้การจัดส่งน้ำจากฝายแม่ยมเพื่อเติมน้ำในบริเวณคูเมืองโบราณเมืองแพร่ ระหว่างวันที่ ๗ - ๑๗ เมษายน ๒๕๖๖ ตามโครงการคืนชีวิตให้น้ำคือ เป็นไปอย่างมีประสิทธิภาพ เพื่อเฉลิมพระเกียรติพระบาทสมเด็จพระเจ้าอยู่หัว เนื่องในโอกาสสมทวมงคลเฉลิมพระชนมพรรษา ๗๐ พรรษา ๒๘ กรกฎาคม ๒๕๖๖

ในการนี้ เพื่อให้การดำเนินการตามมติที่ประชุมดังกล่าวเป็นไปด้วยความเรียบร้อย จึงขอให้อำเภอแจ้งขอความร่วมมือองค์กรปกครองส่วนท้องถิ่นในพื้นที่พิจารณาดำเนินการต่อไป

จึงเรียนมาเพื่อดำเนินการ

ขอแสดงความนับถือ

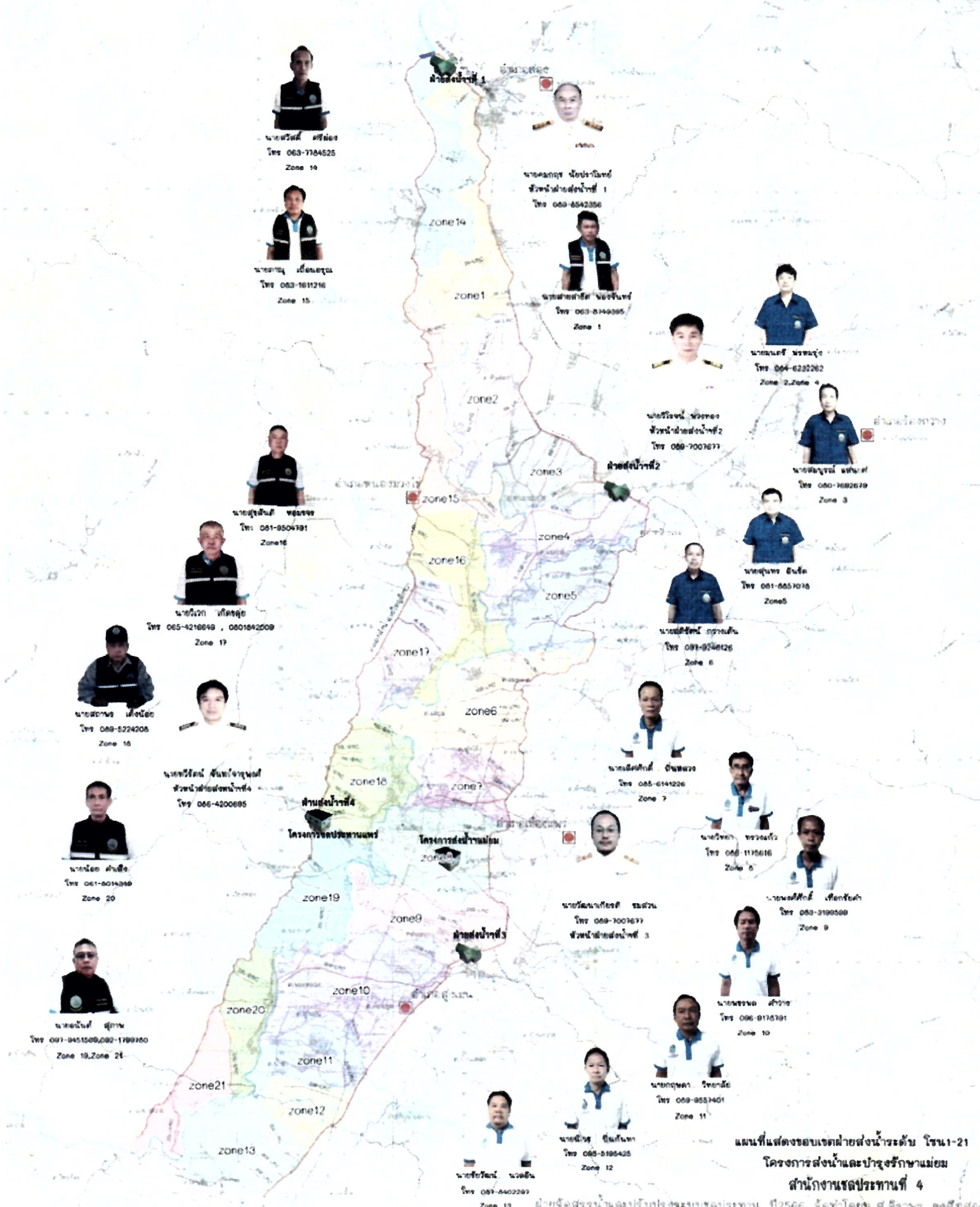

(นายราตรี บุญมาก)

รองผู้ว่าราชการจังหวัด ปฏิบัติราชการแทน
ผู้ว่าราชการจังหวัดแพร่

สำนักงานส่งเสริมการปกครองท้องถิ่นจังหวัด

กลุ่มงานส่งเสริมและพัฒนาท้องถิ่น

โทรศัพท์/โทรสาร. ๐-๕๕๕๓-๔๑๑๙ ต่อ ๑๑๑



แผนที่แสดงขอบเขตฝ่ายส่งน้ำระดับ โชน1-21
 โครงการส่งน้ำและบำรุงรักษาแอม
 สำนักงานชลประทานที่ 4
 ฝ่ายจัดสรรน้ำและปรับปรุงระบบชลประทาน ปี2566 จังหวัดขอนแก่น ส.จ.จ.พ. ๒๐๖๖๒๘