



ที่ พร ๐๐๒๓.๓/ว ๒๕๖๒

ศาลากลางจังหวัดแพร่
ถนนไชยบูรณ์ พร ๕๔๐๐๐

๑๙ มิถุนายน ๒๕๖๗

เรื่อง แจ้งประชาสัมพันธ์สื่อความรู้ขั้นตอนการตั้งงบประมาณค่าปัจจัยพื้นฐานสำหรับนักเรียนยากจน

เรียน นายอำเภอ ทุกอำเภอ นายองค์การบริหารส่วนจังหวัดแพร่ และนายกเทศมนตรีเมืองแพร่

สิ่งที่ส่งมาด้วย สำเนาหนังสือกรมส่งเสริมการปกครองท้องถิ่น ที่ มท ๐๘๑๖.๒/ว ๑๑๔๘

ลงวันที่ ๑๔ มีนาคม ๒๕๖๗

จำนวน ๑ ชุด

ด้วยกรมส่งเสริมการปกครองท้องถิ่นแจ้งว่า กองทุนเพื่อความเสมอภาคทางการศึกษา ได้จัดทำสื่อความรู้ขั้นตอนการตั้งงบประมาณค่าปัจจัยพื้นฐานสำหรับนักเรียนยากจน เพื่อให้เกิดความเข้าใจในการใช้ข้อมูลจากการคัดกรองความยากจนของกองทุนเพื่อความเสมอภาคทางการศึกษาไปตั้งงบประมาณช่วยเหลือนักเรียนที่ขาดแคลนทุนทรัพย์ จึงขอความอนุเคราะห์กรมส่งเสริมการปกครองท้องถิ่นประชาสัมพันธ์สื่อความรู้ขั้นตอนการตั้งงบประมาณค่าปัจจัยพื้นฐานสำหรับนักเรียนยากจน ไปยังสำนักงานส่งเสริมการปกครองท้องถิ่นจังหวัด องค์การปกครองส่วนท้องถิ่น และสถานศึกษาในสังกัดองค์กรปกครองส่วนท้องถิ่นทั่วประเทศ

จังหวัดแพร่พิจารณาแล้ว ขอแจ้งประชาสัมพันธ์สื่อความรู้ขั้นตอนการตั้งงบประมาณค่าปัจจัยพื้นฐานสำหรับนักเรียนยากจน ให้กับ องค์การปกครองส่วนท้องถิ่น และสถานศึกษาในสังกัด องค์การปกครองส่วนท้องถิ่น เพื่อให้เกิดความเข้าใจในการใช้ข้อมูลจากการคัดกรองความยากจนของกองทุนเพื่อความเสมอภาคทางการศึกษาไปตั้งงบประมาณช่วยเหลือนักเรียนที่ขาดแคลนทุนทรัพย์ รายละเอียดปรากฏตามสิ่งที่ส่งมาด้วย

จึงเรียนมาเพื่อทราบและดำเนินการ สำหรับอำเภอขอความร่วมมือแจ้งให้เทศบาลตำบล และองค์การบริหารส่วนตำบลในพื้นที่ทราบและดำเนินการต่อไป

ขอแสดงความนับถือ

(นายชัยสิทธิ์ ชัยสัมฤทธิ์ผล)

รองผู้ว่าราชการจังหวัด ปฏิบัติราชการแทน

ผู้ว่าราชการจังหวัดแพร่

สำนักงานส่งเสริมการปกครองท้องถิ่นจังหวัด

กลุ่มงานส่งเสริมและพัฒนาท้องถิ่น

โทร.๐-๕๔๕๓-๔๑๑๙ ต่อ ๓๐๕

ผู้ประสานงาน นางสาวกนกพร ล้างาม โทร ๐๖๓-๑๖๓๙๓๒๖

กรมส่งเสริมการปกครองท้องถิ่น
เลขรับ 11564
วันที่ 11 มี.ค. 2567
เวลา.....

๕ มีนาคม ๒๕๖๗

เรื่อง ขอความอนุเคราะห์ประชาสัมพันธ์สื่อความรู้ขั้นตอนการตั้งงบประมาณค่าปัจจัยพื้นฐานสำหรับนักเรียนยากจน

เรียน อธิบดีกรมส่งเสริมการปกครองท้องถิ่น

อ้างถึง บันทึกข้อตกลงความร่วมมือระหว่าง สก. และ กสศ. ลงวันที่ ๓๑ ตุลาคม ๒๕๖๕

สิ่งที่ส่งมาด้วย สื่อความรู้ประชาสัมพันธ์ขั้นตอนการตั้งงบประมาณค่าปัจจัยพื้นฐานสำหรับนักเรียนยากจน

กองส่งเสริมและพัฒนา
การจัดการศึกษาท้องถิ่น
เลขรับ 1193
วันที่ 11 มี.ค. 2567
15. ทน.

ตามบันทึกข้อตกลงความร่วมมือที่อ้างถึง กรมส่งเสริมการปกครองท้องถิ่น (สก.) และกองทุนเพื่อความเสมอภาคทางการศึกษา (กสศ.) ได้ร่วมมือเพื่อดำเนินงานโครงการจัดสรรเงินอุดหนุนแบบมีเงื่อนไข และโครงการจัดการศึกษาเชิงพื้นที่เพื่อความเสมอภาคทางการศึกษา ในสถานศึกษาสังกัดองค์กรปกครองส่วนท้องถิ่น (อปท.) โดยเริ่มดำเนินงานโครงการดังกล่าวตั้งแต่ปีการศึกษา ๒๕๖๒ จนถึงปัจจุบัน นั้น

เพื่อให้สำนักงานส่งเสริมการปกครองท้องถิ่นจังหวัดทั่วประเทศ และองค์กรปกครองส่วนท้องถิ่นเกิดความเข้าใจในการใช้ข้อมูลจากการคัดกรองความยากจนของ กสศ. ไปตั้งงบประมาณช่วยเหลือนักเรียนที่ขาดแคลนทุนทรัพย์ กสศ. จึงขอความอนุเคราะห์ประชาสัมพันธ์สื่อความรู้ขั้นตอนการตั้งงบประมาณค่าปัจจัยพื้นฐานสำหรับนักเรียนยากจน ตามสิ่งที่ส่งมาด้วยนี้ ไปยังสำนักงานท้องถิ่นจังหวัด องค์กรปกครองส่วนท้องถิ่น และสถานศึกษาในสังกัดองค์กรปกครองส่วนท้องถิ่นทั่วประเทศ

จึงเรียนมาเพื่อโปรดพิจารณาให้ความอนุเคราะห์ในเรื่องดังกล่าวด้วย จะขอบคุณยิ่ง

ขอแสดงความนับถือ

(นายไกรยศ ภัทราวาท)

กลุ่มงานยุทธศาสตร์การพัฒนามา
การจัดการศึกษาท้องถิ่น
เลขรับ 292
วันที่ 11 มี.ค. 2567
เวลา 16.04 น.

ผู้จัดการกองทุนเพื่อความเสมอภาคทางการศึกษา

สำนักพัฒนาหลักประกันโอกาสทางการศึกษา

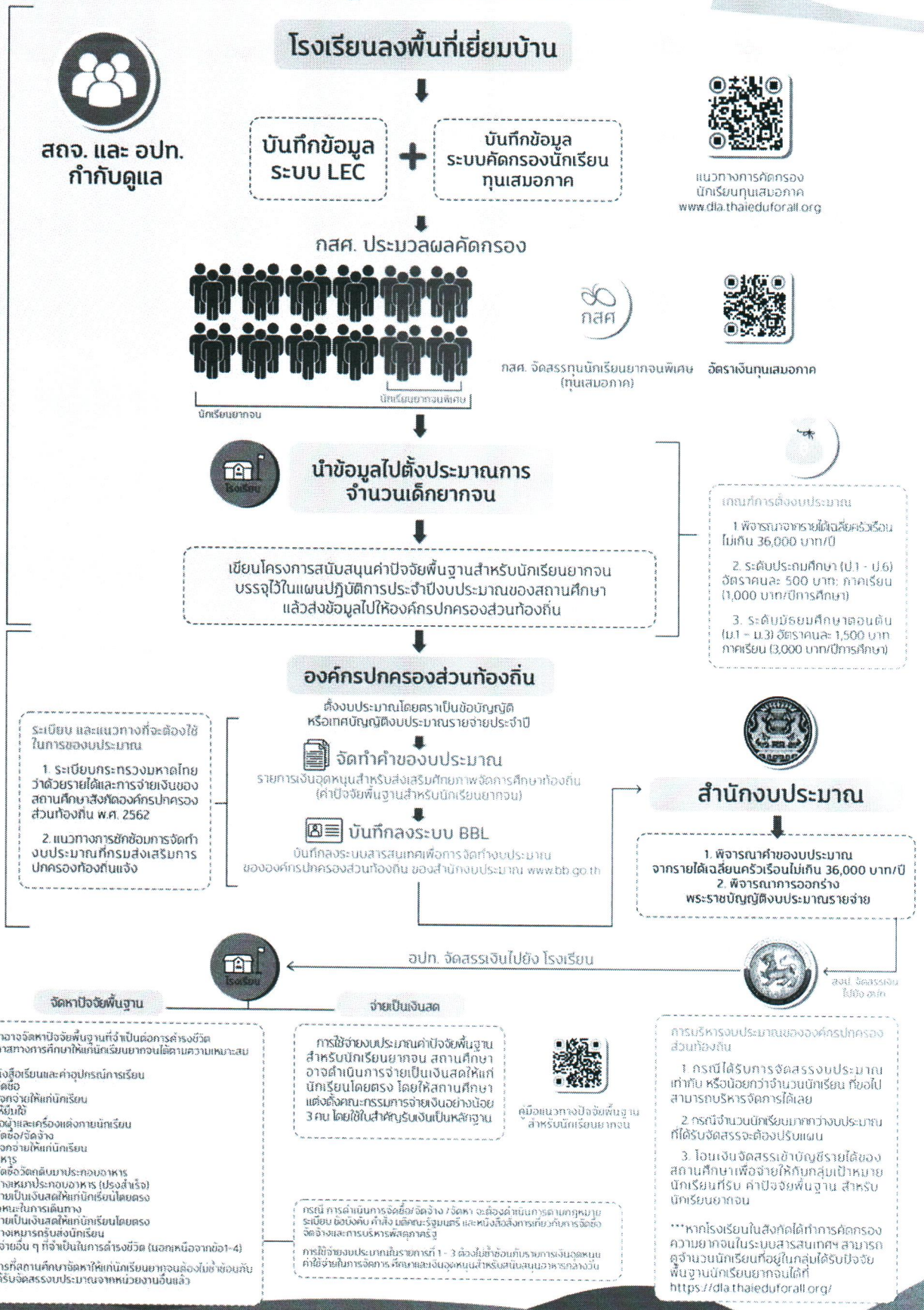
ผู้ประสานงาน : นางสาวปุนสิตา แยมโหวาท

โทรศัพท์ : ๐๘๖-๖๒๐-๒๘๘๒

E-mail : punsita@eef.or.th



ขั้นตอนการตั้งงบประมาณรายการเงินอุดหนุน สำหรับส่งเสริมศักยภาพการจัดการศึกษาท้องถิ่น (ค่าปัจจัยพื้นฐานสำหรับนักเรียนยากจน)



แนวทางการคัดกรองนักเรียนทุนเสมอภาค
www.dla.thaieduforall.org



กสศ. จัดสรรทุนนักเรียนยากจนพิเศษ (ทุนเสมอภาค) | อัตราเงินทุนเสมอภาค

- เกณฑ์การตั้งงบประมาณ
- พิจารณาจากรายได้เฉลี่ยครัวเรือนไม่เกิน 36,000 บาท/ปี
 - ระดับประถมศึกษา (ป.1 - ป.6) อัตราคนละ 500 บาท; ภาคเรียน (1,000 บาท/ปีการศึกษา)
 - ระดับมัธยมศึกษาตอนต้น (ม.1 - ม.3) อัตราคนละ 1,500 บาท; ภาคเรียน (3,000 บาท/ปีการศึกษา)

- ระเบียบ และแนวทางที่จะต้องใช้ในการส่งงบประมาณ
- ระเบียบกระทรวงมหาดไทยว่าด้วยรายได้และการจ่ายเงินของสถานศึกษาสังกัดองค์กรปกครองส่วนท้องถิ่น พ.ศ. 2562
 - แนวทางการชักชวนการจัดทำงบประมาณที่กรมส่งเสริมการปกครองท้องถิ่นแจ้ง

จัดทำคำขออนุมัติงบประมาณ

รายการเงินอุดหนุนสำหรับส่งเสริมศักยภาพการจัดการศึกษาท้องถิ่น (ค่าปัจจัยพื้นฐานสำหรับนักเรียนยากจน)

บันทึกลงระบบ BBL

บันทึกลงระบบสารสนเทศเพื่อการจัดการงบประมาณขององค์กรปกครองส่วนท้องถิ่น ของสำนักงานงบประมาณ www.bb.go.th

1. พิจารณาคำขออนุมัติงบประมาณรายจ่ายได้ไม่เกิน 36,000 บาท/ปี
2. พิจารณาการออกร่างพระราชบัญญัติตั้งงบประมาณรายจ่าย

- สภาศึกษาอาจจัดหาปัจจัยพื้นฐานที่จำเป็นต่อการดำรงชีวิตและสุขภาพของนักเรียนยากจนได้ด้วยความเหมาะสม ดังนี้
- ค่าหนังสือเรียนและค่าอุปกรณ์การเรียน
 - จัดซื้อ
 - กองจ่ายให้แก่เด็กนักเรียน
 - ให้อุปกรณ์
 - ค่าเสื้อผ้าและเครื่องแต่งกายนักเรียน
 - จัดซื้อ/จัดจ้าง
 - แจกจ่ายให้แก่เด็กนักเรียน
 - ค่าอาหาร
 - จัดซื้อวัตถุดิบประกอบอาหาร
 - จ้างเหมาประกอบอาหาร (ปรุงสำเร็จ)
 - จ่ายเป็นเงินสดให้นักเรียนโดยตรง
 - ค่าพาหนะในการเดินทาง
 - จ่ายเป็นเงินสดให้นักเรียนโดยตรง
 - จ้างเหมารถรับส่งนักเรียน
 - ค่าใช้จ่ายอื่น ๆ ที่จำเป็นต่อการดำรงชีวิต (นอกเหนือจากข้อ 1-4)
- ทั้งนี้ รายการที่สถานศึกษาจัดหาให้แก่เด็กนักเรียนยากจนต้องไม่ซ้ำซ้อนกับรายการที่ได้รับจัดสรรงบประมาณจากหน่วยงานอื่นแล้ว

การใช้จ่ายงบประมาณค่าปัจจัยพื้นฐานสำหรับนักเรียนยากจน สถานศึกษาอาจดำเนินการจ่ายเป็นเงินสดให้แก่เด็กนักเรียนโดยตรง โดยให้สถานศึกษาแต่งตั้งคณะกรรมการจ่ายเงินอย่างน้อย 3 คน โดยใช้ใบสำคัญรับเงินเป็นหลักฐาน

กรณี การดำเนินการจัดซื้อจัดจ้าง / จัดหา จะต้องดำเนินการตามกฎหมายระเบียบ ข้อบังคับ คำสั่ง ระเบียบ และหนังสือสั่งการเกี่ยวกับการจัดซื้อจัดจ้างและการบริหารพัสดุภาครัฐ

กรณีใช้จ่ายงบประมาณในรายการที่ 1 - 3 ต้องไม่ซ้ำซ้อนกับรายการเงินอุดหนุนค่าใช้จ่ายในการจัดการศึกษาและเงินอุดหนุนสำหรับสนับสนุนอาหารกลางวัน

คู่มือแนวทางปัจจัยพื้นฐานสำหรับนักเรียนยากจน

- การบริหารงบประมาณขององค์กรปกครองส่วนท้องถิ่น
- กรณีได้รับการจัดสรรงบประมาณเท่ากับ หรือน้อยกว่าจำนวนนักเรียน ก็ขอให้สามารถบริหารจัดการได้เลย
 - กรณีจำนวนนักเรียนมากกว่าจำนวนงบประมาณที่ได้รับจัดสรรจะต้องปรับแผน
 - โอนเงินจัดสรรเข้าบัญชีรายได้อของสถานศึกษาเพื่อจ่ายให้กับกลุ่มเป้าหมายนักเรียนที่รับ ค่าปัจจัยพื้นฐาน สำหรับนักเรียนยากจน
- ***หากโรงเรียนในสังกัดได้ทำการคัดกรองความยากจนในระบบสารสนเทศ สามารถดูจำนวนนักเรียนที่อยู่ในกลุ่มที่ได้รับปัจจัยพื้นฐานนักเรียนยากจนได้ที่ <https://dla.thaieduforall.org/>