

ด่วนที่สุด

ที่ พร ๐๐๒๓.๓/ว ๓๕๕๒



ศาลากลางจังหวัดแพร่

ถนนไชยบูรณ์ พร ๕๔๐๐๐

๑๖ สิงหาคม ๒๕๖๗

เรื่อง การจัดทำฐานข้อมูลภูมิปัญญาท้องถิ่นขององค์กรปกครองส่วนท้องถิ่น ประจำปี ๒๕๖๗

เรียน นายอำเภอ ทุกอำเภอ นายองค์การบริหารส่วนจังหวัดแพร่ และนายกเทศมนตรีเมืองแพร่

อ้างถึง ๑. หนังสือจังหวัดแพร่ ด่วนที่สุด ที่ พร ๐๐๒๓.๓/ว ๙๔๔ ลงวันที่ ๕ มีนาคม ๒๕๖๗

๒. หนังสือจังหวัดแพร่ ด่วนที่สุด ที่ พร ๐๐๒๓.๓/ว ๓๕๓ ลงวันที่ ๑ สิงหาคม ๒๕๖๗

สิ่งที่ส่งมาด้วย สำเนาหนังสือกรมส่งเสริมการปกครองท้องถิ่น ด่วนที่สุด ที่ มท ๐๘๑๖.๕/ว ๓๓๘๑

ลงวันที่ ๗ สิงหาคม ๒๕๖๗

จำนวน ๑ ชุด

ตามที่จังหวัดแพร่ได้แจ้งชักชวนการจัดทำฐานข้อมูลภูมิปัญญาท้องถิ่นขององค์กรปกครองส่วนท้องถิ่น ประจำปี ๒๕๖๗ และจัดทำคำอธิบาย/คำชี้แจงขั้นตอนการกรอกข้อมูลภูมิปัญญาท้องถิ่นลงในระบบข้อมูลกลางองค์กรปกครองส่วนท้องถิ่น ระยะที่ ๒ (INFO) พร้อมทั้งแจ้งผลการกรอกข้อมูลภูมิปัญญาท้องถิ่นขององค์กรปกครองส่วนท้องถิ่น (รายไตรมาส/รายเดือน) ซึ่งจังหวัดแพร่ได้แจ้งให้องค์กรปกครองส่วนท้องถิ่นทราบแล้ว นั้น

กรมส่งเสริมการปกครองท้องถิ่นแจ้งว่า เพื่อให้การประเมินผลการปฏิบัติราชการประจำปีงบประมาณ พ.ศ. ๒๕๖๗ เป็นไปด้วยความเรียบร้อย และการจัดทำฐานข้อมูลภูมิปัญญาท้องถิ่นขององค์กรปกครองส่วนท้องถิ่นบรรลุค่าเป้าหมายตามที่กระทรวงมหาดไทยกำหนด จึงขอแจ้งผลการกรอกข้อมูลภูมิปัญญาท้องถิ่นขององค์กรปกครองส่วนท้องถิ่นให้ทราบ (สรุปข้อมูล ณ วันที่ ๑ สิงหาคม ๒๕๖๗) และขอให้องค์กรปกครองส่วนท้องถิ่น (ทุกแห่ง) จัดทำฐานข้อมูลภูมิปัญญาท้องถิ่น (อย่างน้อย ๕ สาขา/ด้านขึ้นไป) พร้อมทั้งเร่งรัด/ติดตาม และตรวจสอบผลการกรอกข้อมูลภูมิปัญญาท้องถิ่นขององค์กรปกครองส่วนท้องถิ่นในระบบข้อมูลกลางองค์กรปกครองส่วนท้องถิ่น ระยะที่ ๒ (INFO) ด้านที่ ๗ “สังคม ศาสนา วัฒนธรรม” รายการ “ข้อมูลศาสนา ศิลปะ และวัฒนธรรมท้องถิ่น” ทั้งนี้ ขอให้ดำเนินการจัดทำฐานข้อมูลภูมิปัญญาท้องถิ่นให้แล้วเสร็จภายในวันที่ ๓๐ สิงหาคม ๒๕๖๗ รายละเอียดปรากฏตามสิ่งที่ส่งมาด้วย

จึงเรียนมาเพื่อพิจารณาดำเนินการ สำหรับอำเภอขอความร่วมมือแจ้งให้เทศบาลตำบลและองค์การบริหารส่วนตำบลในพื้นที่ดำเนินการต่อไป

ขอแสดงความนับถือ

(นายชัยสิทธิ์ ชัยสัมฤทธิ์ผล)

รองผู้ว่าราชการจังหวัด ปฏิบัติราชการแทน

ผู้ว่าราชการจังหวัดแพร่

สำนักงานส่งเสริมการปกครองท้องถิ่นจังหวัด

กลุ่มงานส่งเสริมและพัฒนาท้องถิ่น

โทร.๐-๕๔๕๓-๔๑๑๙ ต่อ ๓๐๕

ผู้ประสานงาน นางสาวกนกพร ล้างาม โทร ๐๖๓-๑๖๓๙๓๒๖

1102
ด่วนที่สุด

ที่ มท ๐๘๑๖.๕/ว ๓๓๕๑



สำนักงานส่งเสริมการปกครองท้องถิ่นจังหวัดแพร่
เลขที่ 3032
วันที่ - ๑ ส.ค. 2567
เวลา

กรมส่งเสริมการปกครองท้องถิ่น
ถนนนครราชสีมา เขตดุสิต กทม. ๑๐๓๐๐

๓) สิงหาคม ๒๕๖๗

เรื่อง การจัดทำฐานข้อมูลภูมิปัญญาท้องถิ่นขององค์กรปกครองส่วนท้องถิ่น ประจำปี ๒๕๖๗

เรียน ผู้ว่าราชการจังหวัด ทุกจังหวัด

อ้างถึง ๑. หนังสือกรมส่งเสริมการปกครองท้องถิ่น ด่วนที่สุด ที่ มท ๐๘๑๖.๕/ว ๖๑๒ ลงวันที่ ๗ กุมภาพันธ์ ๒๕๖๗
๒. หนังสือกรมส่งเสริมการปกครองท้องถิ่น ด่วนที่สุด ที่ มท ๐๘๑๖.๕/ว ๓๑๓๓ ลงวันที่ ๒๓ กรกฎาคม ๒๕๖๗

สิ่งที่ส่งมาด้วย สรุปผลการกรอกข้อมูลภูมิปัญญาท้องถิ่นขององค์กรปกครองส่วนท้องถิ่น จำนวน ๑ ชุด

ตามหนังสือที่อ้างถึง กรมส่งเสริมการปกครองท้องถิ่นได้ซักซ้อมการจัดทำฐานข้อมูลภูมิปัญญาท้องถิ่นขององค์กรปกครองส่วนท้องถิ่น ประจำปี ๒๕๖๗ และจัดทำคำอธิบาย/คำชี้แจงขั้นตอนการกรอกข้อมูลภูมิปัญญาท้องถิ่นลงในระบบข้อมูลกลางองค์กรปกครองส่วนท้องถิ่น ระยะที่ ๒ (INFO) พร้อมทั้งแจ้งผลการกรอกข้อมูลภูมิปัญญาท้องถิ่นขององค์กรปกครองส่วนท้องถิ่น (รายไตรมาส/รายเดือน) ให้ทุกจังหวัดทราบแล้ว นั้น

กรมส่งเสริมการปกครองท้องถิ่นพิจารณาแล้วเห็นว่า เพื่อให้การประเมินผลการปฏิบัติราชการประจำปีงบประมาณ พ.ศ. ๒๕๖๗ เป็นไปด้วยความเรียบร้อย และการจัดทำฐานข้อมูลภูมิปัญญาท้องถิ่นขององค์กรปกครองส่วนท้องถิ่นบรรลุค่าเป้าหมายตามที่กระทรวงมหาดไทยกำหนด จึงขอแจ้งผลการกรอกข้อมูลภูมิปัญญาท้องถิ่นขององค์กรปกครองส่วนท้องถิ่นให้จังหวัดทราบ (สรุปข้อมูล ณ วันที่ ๑ สิงหาคม ๒๕๖๗) และขอความร่วมมือจังหวัดดำเนินการขับเคลื่อนให้องค์กรปกครองส่วนท้องถิ่น (ทุกแห่ง) จัดทำฐานข้อมูลภูมิปัญญาท้องถิ่น (อย่างน้อย ๕ สาขา/ด้านขึ้นไป) พร้อมทั้งเร่งรัด/ติดตาม และตรวจสอบผลการกรอกข้อมูลภูมิปัญญาท้องถิ่นขององค์กรปกครองส่วนท้องถิ่นในระบบข้อมูลกลางองค์กรปกครองส่วนท้องถิ่น ระยะที่ ๒ (INFO) ด้านที่ ๗ “สังคม ศาสนา วัฒนธรรม” รายการ “ข้อมูลศาสนา ศิลปะ และวัฒนธรรมท้องถิ่น” ทั้งนี้ ขอให้ดำเนินการจัดทำฐานข้อมูลภูมิปัญญาท้องถิ่นให้แล้วเสร็จภายในเดือนสิงหาคม ๒๕๖๗ สำหรับรายละเอียดปรากฏตามสิ่งที่ส่งมาด้วย โดยสามารถดาวน์โหลดได้ที่ <https://citly.me/8egfE> หรือสแกน QR Code ท้ายหนังสือนี้

จึงเรียนมาเพื่อโปรดพิจารณา

ขอแสดงความนับถือ

(นายสุรพล เจริญภูมิ)

รองอธิบดี ปฏิบัติราชการแทน

อธิบดีกรมส่งเสริมการปกครองท้องถิ่น

กองส่งเสริมและพัฒนาการจัดการศึกษาท้องถิ่น

กลุ่มงานส่งเสริมการศึกษานอกระบบ ศิลปะ วัฒนธรรม และภูมิปัญญาท้องถิ่น

โทร. ๐ ๒๒๕๑ ๙๐๐๐ ต่อ ๕๓๓๗

ไปรษณีย์อิเล็กทรอนิกส์ saraban@dla.go.th

ผู้ประสานงาน ว่าที่ร้อยตรี ไอยศุรย์ บุญมงคลโชค โทร. ๐๘ ๙๙๒๕ ๒๘๗๖



สรุปผลการกรอกข้อมูลภูมิปัญญาท้องถิ่นขององค์กรปกครองส่วนท้องถิ่น
 โดยการจัดอันดับจากการคำนวณคะแนน (ตัวชี้วัดที่ 12) การจัดทำข้อมูลภูมิปัญญาท้องถิ่นของ อปท. ในระบบข้อมูลกลาง อปท. (INFO)
 สรุปข้อมูล ณ วันที่ 1 สิงหาคม 2567

อันดับ ที่	จังหวัด	สรุปจำนวน				คำนวณคะแนน (สกจ.)		คงเหลือ อปท. ที่ยังไม่กรอก ข้อมูล ภูมิปัญญาท้องถิ่น
		กรอกข้อมูล ภูมิปัญญา (รวมทั้งสิ้น)	จำนวน อปท. ที่กรอก ภูมิปัญญาท้องถิ่น		อปท. รวม ทั้งจังหวัด	ตว.ที่ 12 ร้อยละ (75,80,85,90,95)	คาดว่า จะได้รับ (เต็ม 5)	
			1-4 ด้าน	5-8 ด้าน				
1	ตาก	802	0	69	69	100.00	5	0
2	เชียงราย	1,955	0	144	144	100.00	5	0
3	ลำพูน	832	0	58	58	100.00	5	0
4	มหาสารคาม	1,559	0	143	143	100.00	5	0
5	นครสวรรค์	1,112	1	142	143	99.30	5	0
6	สุพรรณบุรี	1,132	1	126	127	99.21	5	0
7	นครพนม	1,264	0	103	104	99.04	5	1
8	ชลบุรี	797	0	98	99	98.99	5	1
9	พิจิตร	873	1	73	74	98.65	5	0
10	ระยอง	712	1	67	68	98.53	5	0
11	ลำปาง	1,182	5	98	103	95.15	5	0
12	สระแก้ว	566	6	59	66	89.39	3	1
13	มุกดาหาร	605	9	46	55	83.64	2	0
14	หนองคาย	637	7	56	68	82.35	2	5
15	สงขลา	1,600	25	110	141	78.01	1	6
16	อำนาจเจริญ	750	16	48	64	75.00	1	0
17	ขอนแก่น	2,230	48	167	225	74.22	0	10
18	พังงา	542	8	38	52	73.08	0	6
19	ชัยภูมิ	1,232	30	102	143	71.33	0	11
20	นราธิวาส	747	21	63	89	70.79	0	5
21	ลพบุรี	978	33	88	126	69.84	0	5
22	นครนายก	412	14	32	46	69.57	0	0
23	น่าน	1,208	24	69	100	69.00	0	7
24	เชียงใหม่	2,374	50	143	211	67.77	0	18
25	ตรัง	1,213	28	67	100	67.00	0	5
26	พะเยา	652	19	48	72	66.67	0	5
27	ประจวบคีรีขันธ์	566	14	40	61	65.57	0	7
28	แพร่	747	19	55	84	65.48	0	10
29	เพชรบูรณ์	1,535	33	83	128	64.84	0	12
30	ระนอง	279	10	20	31	64.52	0	1
31	พิษณุโลก	1,081	34	64	103	62.14	0	5
32	กำแพงเพชร	912	19	55	90	61.11	0	16
33	นครศรีธรรมราช	1,494	47	111	185	60.00	0	27
34	แม่ฮ่องสอน	405	13	30	50	60.00	0	7
35	สระบุรี	844	31	63	109	57.80	0	15
36	จันทบุรี	593	24	47	82	57.32	0	11
37	อุทัยธานี	616	22	36	64	56.25	0	6
38	ร้อยเอ็ด	2,385	51	111	203	54.68	0	41
39	ปทุมธานี	494	18	35	65	53.85	0	12
40	อ่างทอง	452	27	35	65	53.85	0	3
41	พระนครศรีอยุธยา	925	52	81	158	51.27	0	25
42	สตูล	412	14	21	42	50.00	0	7
43	สมุทรสงคราม	269	9	18	36	50.00	0	9
44	เลย	757	38	50	101	49.50	0	13
45	ปัตตานี	718	45	54	114	47.37	0	15
46	อุบลราชธานี	2,110	86	113	239	47.28	0	40
47	นครราชสีมา	2,800	109	156	334	46.71	0	69
48	ยะลา	657	21	29	64	45.31	0	14
49	บึงกาฬ	510	22	25	58	43.10	0	11
50	พิจิตร	713	38	43	102	42.16	0	21
51	สมุทรสาคร	220	11	16	38	42.11	0	11
52	ศรีสะเกษ	2,015	78	90	217	41.47	0	49
53	ตราด	238	18	18	44	40.91	0	8
54	สมุทรปราการ	330	18	20	49	40.82	0	11

อันดับที่	จังหวัด	สรุปจำนวน				คำนวณคะแนน (สจจ.)		คงเหลือ อปท. ที่ยังไม่กรอกข้อมูลภูมิปัญญาท้องถิ่น
		กรอกข้อมูลภูมิปัญญา (รวมทั้งสิ้น)	จำนวน อปท. ที่กรอกภูมิปัญญาท้องถิ่น		อปท. ทั่วจังหวัด	ต.ชว.ที่ 12 ร้อยละ (75,80,85,90,95)	คาดว่า จะได้รับ (เต็ม 5)	
			1-4 ด้าน	5-8 ด้าน				
55	กระบี่	745	25	25	62	40.32	0	12
56	นนทบุรี	256	16	18	46	39.13	0	12
57	สกลนคร	1,161	64	53	141	37.59	0	24
58	อุดรธานี	1,273	65	68	181	37.57	0	48
59	นครปฐม	588	43	43	117	36.75	0	31
60	เพชรบุรี	583	37	31	85	36.47	0	17
61	สุโขทัย	623	31	31	91	34.07	0	29
62	บุรีรัมย์	1,658	69	71	209	33.97	0	69
63	หนองบัวลำภู	410	23	22	68	32.35	0	23
64	ภูเก็ต	118	5	6	19	31.58	0	8
65	สุราษฎร์ธานี	823	47	43	138	31.16	0	48
66	สิงห์บุรี	225	13	13	42	30.95	0	16
67	กาญจนบุรี	556	49	37	122	30.33	0	36
68	ชัยนาท	363	21	18	60	30.00	0	21
69	กาฬสินธุ์	803	60	42	151	27.81	0	49
70	ราชบุรี	478	42	31	112	27.68	0	39
71	อุดรดิตถ์	504	28	22	80	27.50	0	30
72	ฉะเชิงเทรา	494	36	29	109	26.61	0	44
73	ยโสธร	545	30	23	88	26.14	0	35
74	สุรินทร์	926	58	44	173	25.43	0	71
75	ชุมพร	329	27	20	79	25.32	0	32
76	ปราจีนบุรี	317	23	17	70	24.29	0	30
รวมทั้งสิ้น (ใหม่)		66,821	2,080	4,483		57.12		1,286
			6,563			ร้อยละ อปท. ที่กรอกผ่านแล้ว		
คงเหลือ อปท. ที่ยังไม่กรอกเลย				1,286				

กรอกลงใน INFO (1 - 8 ด้าน)	จำนวน อปท. ที่กรอก (เต็ม)	จำนวน อปท. ที่กรอก (ใหม่)	คิดเป็น ร้อยละ	หมายเหตุ
กรอก 1 ด้าน	648	558	7.11	2,080 ยังไม่ผ่านเกณฑ์ ตัวชี้วัด
กรอก 2 ด้าน	437	385	4.91	
กรอก 3 ด้าน	509	441	5.62	
กรอก 4 ด้าน	718	696	8.87	
กรอก 5 ด้าน	2,159	2,416	30.78	4,483 ผ่านเกณฑ์ ตัวชี้วัด
กรอก 6 ด้าน	1,146	1,260	16.05	
กรอก 7 ด้าน	499	558	7.11	
กรอก 8 ด้าน	217	249	3.17	
รวมทั้งสิ้น	6,333	6,563	83.62	
อปท. ไม่กรอกเลย	1,516	1,286	16.38	

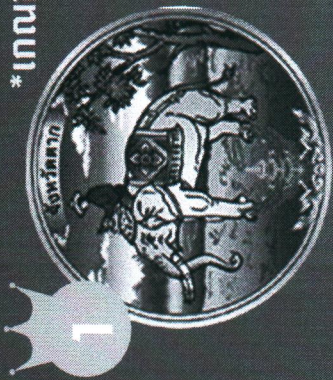
เป้าหมาย (มท./สจจ.)	เร่งรัด/ติดตาม และขับเคลื่อนให้ อปท. กรอกข้อมูลภูมิปัญญาท้องถิ่นในระบบ (INFO)
อปท. กรอกข้อมูลภูมิปัญญาท้องถิ่น (5 สาขา/ด้านขึ้นไป)	
ขั้นต้น	5,842 อปท. (ร้อยละ 74.42)
ขั้นกลาง	6,444 อปท. (ร้อยละ 82.09)
ขั้นสูง	7,046 อปท. (ร้อยละ 89.76)

11 อันดับ จากการค้าวัฒนธรรม (ตัวชีวิตที่ 12)

“ร้อยละของ อปท. ที่จัดทำและปรับปรุงฐานข้อมูลภูมิปัญญาท้องถิ่น อย่างน้อย 5 ด้านขึ้นไป”

ข้อมูล ณ วันที่ 1 สิงหาคม 2567

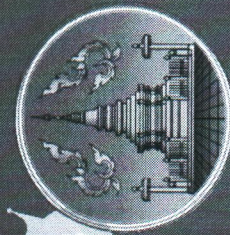
เกณฑ์ตัวชีวิต : สกจ. ต้องขับเคลื่อน อปท. ร้อยละ 90 ขึ้นไป



จังหวัดตาก
ร้อยละ 100



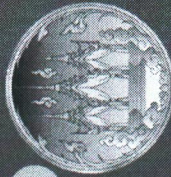
จังหวัดเชียงราย
ร้อยละ 100



จังหวัดลำพูน
ร้อยละ 100



จังหวัด
มหาสารคาม
ร้อยละ 100



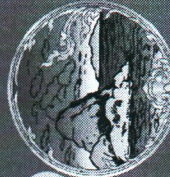
นครสวรรค์
ร้อยละ 99.30



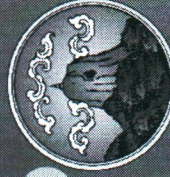
สุพรรณบุรี
ร้อยละ 99.21



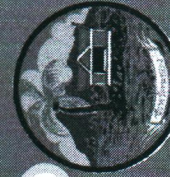
นครพนม
ร้อยละ 99.04



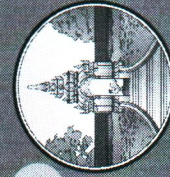
ชลบุรี
ร้อยละ 98.99



พัทลุง
ร้อยละ 98.65



ระยอง
ร้อยละ 98.53



ลำปาง
ร้อยละ 95.15



กรมส่งเสริมการปกครองท้องถิ่น (กองส่งเสริมและพัฒนาการจัดการศึกษาท้องถิ่น)

สรุปผลการคำนวณคะแนน (ตัวชี้วัดที่ 12) ที่คาดว่าจะได้รับ

"ร้อยละของ อปท. ที่จัดทำฐานข้อมูลภูมิปัญญาท้องถิ่นอย่างน้อย 5 ตำบลขึ้นไป" ในระบบข้อมูลกลางองค์กรปกครองส่วนท้องถิ่น (INFO)

ข้อมูล ณ วันที่ 1 สิงหาคม 2567

เกณฑ์ตัวชี้วัด : สกจ. ต้องขับเคลื่อน อปท. ร้อยละ 90 ขึ้นไป

5 จังหวัด (ร้อยละ 100)



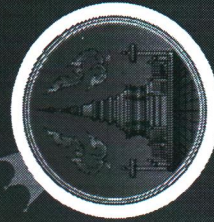
จังหวัด เชียงราย



จังหวัด ตาก



จังหวัด เชียงราย



จังหวัด ลำพูน



จังหวัด มหาสารคาม

5 คะแนน (ร้อยละ 100) 5 จังหวัด ✓

5 คะแนน (ร้อยละ 95 - 99) 6 จังหวัด ✓

4 คะแนน (ร้อยละ 90 - 94) - จังหวัด ✓

3 คะแนน (ร้อยละ 85 - 89) 1 จังหวัด ✕

2 คะแนน (ร้อยละ 80 - 84) 2 จังหวัด ✕

1 คะแนน (ร้อยละ 75 - 79) 2 จังหวัด ✕

0 คะแนน (ไม่ถึงร้อยละ 75) 60 จังหวัด ✕



กรมส่งเสริมการปกครองส่วนท้องถิ่น (กองส่งเสริมและพัฒนาการจัดการศึกษาท้องถิ่น)

สรุปผลการคำนวณคะแนน (ตัวชี้วัดที่ 12) ที่คาดว่าจะได้รับ

“ร้อยละของ อปท. ที่จัดทำฐานข้อมูลภูมิปัญญาท้องถิ่นอย่างน้อย 5 ตำบลขึ้นไป”
ในระบบข้อมูลกลางองค์กรปกครองส่วนท้องถิ่น (INFO)

ข้อมูล ณ วันที่ 1 สิงหาคม 2567

เกณฑ์ตัวชี้วัด : สจจ. ต้องขับเคลื่อน อปท. ร้อยละ 90 ขึ้นไป

จังหวัด

1. ตาก
2. ชลบุรี
3. เชียงราย
4. ลำพูน
5. มหาสารคาม

5 คะแนน

(ร้อยละ 100)

5 จังหวัด

จังหวัด

6. นครสวรรค์
7. สุพรรณบุรี
8. นครพนม
9. พัทลุง
10. ระยอง
11. ลำปาง

5 คะแนน

(ร้อยละ 95-99)

6 จังหวัด

4

คะแนน

(ร้อยละ 90-94)

0 จังหวัด

3

คะแนน

(ร้อยละ 85-89)

1 จังหวัด

12. สระแก้ว

2

คะแนน

(ร้อยละ 80-84)

2 จังหวัด

1

คะแนน

(ร้อยละ 75-79)

2 จังหวัด

13. บุคตาหาร
- 14.หนองคาย

15. สงขลา
16. อำนาจเจริญ

0

คะแนน

(ไม่ถึงร้อยละ 75)

60 จังหวัด



กรมส่งเสริมการปกครองท้องถิ่น (กองส่งเสริมและพัฒนาการจัดการศึกษาท้องถิ่น)