

ที่ พร ๐๐๒๓.๓/ว ๓๗๕๖



ศาลากลางจังหวัดแพร่
ถนนไชยบูรณ์ พร ๕๔๐๐๐

๓ กันยายน ๒๕๖๗

เรื่อง ผลการจัดสรรเงินอุดหนุนนักเรียนยากจนพิเศษแบบมีเงื่อนไข (นักเรียนทุนเสมอภาค) กลุ่มต่อเนื่อง
สังกัดองค์กรปกครองส่วนท้องถิ่น ภาคเรียนที่ ๑/๒๕๖๗

เรียน นายอำเภอ ทุกอำเภอ (ยกเว้นอำเภอสูงเม่น อำเภอวังชิ้น อำเภอร้องกวาง และอำเภอหนองม่วงไข่)
และนายกองค์การบริหารส่วนจังหวัดแพร่

อ้างถึง หนังสือจังหวัดแพร่ ด่วนที่สุด ที่ พร ๐๐๒๓.๓/ว ๒๒๑๐ ลงวันที่ ๒๙ พฤษภาคม ๒๕๖๗

สิ่งที่ส่งมาด้วย สำเนาหนังสือกรมส่งเสริมการปกครองท้องถิ่น ที่ มท ๐๘๑๖.๒/ว ๓๕๘๓
ลงวันที่ ๒๒ สิงหาคม ๒๕๖๗

จำนวน ๑ ชุด

ตามที่ จังหวัดแพร่แจ้งปฏิทินการดำเนินงานการจัดสรรเงินอุดหนุนนักเรียนยากจนพิเศษแบบมีเงื่อนไข
(นักเรียนทุนเสมอภาค) ภาคเรียนที่ ๑ ปีการศึกษา ๒๕๖๗ ให้องค์กรปกครองส่วนท้องถิ่นทราบ และกำกับติดตาม
ให้สถานศึกษาเตรียมความพร้อมในการดำเนินงานให้ถูกต้อง ครบถ้วน เป็นไปตามคู่มือการดำเนินงานและระยะเวลา
ที่กำหนดไว้ตามปฏิทินการดำเนินงาน นั้น

จังหวัดแพร่ ได้รับแจ้งจากกรมส่งเสริมการปกครองท้องถิ่นว่า กองทุนเพื่อความเสมอภาค
ทางการศึกษาได้ดำเนินการจัดสรรเงินอุดหนุนนักเรียนยากจนพิเศษแบบมีเงื่อนไข (นักเรียนทุนเสมอภาค)
กลุ่มต่อเนื่อง ภาคเรียนที่ ๑/๒๕๖๗ เรียบร้อยแล้ว ขอให้องค์กรปกครองส่วนท้องถิ่นดำเนินการ ดังนี้

๑. แจ้งสถานศึกษาตรวจสอบรายชื่อนักเรียนทุนเสมอภาคและงบประมาณที่ได้รับการจัดสรร
ผ่านระบบ cct.eef.or.th และดำเนินการจ่ายเงินเป็นค่าครองชีพให้นักเรียนตามขั้นตอนหลักเกณฑ์ที่กองทุนเพื่อความเสมอภาค
ทางการศึกษากำหนด

๒. กำกับ ติดตามสถานศึกษาให้ดำเนินการตามแนวทางการดำเนินงานโครงการจัดสรรเงินอุดหนุน
นักเรียนยากจนพิเศษแบบมีเงื่อนไข (นักเรียนทุนเสมอภาค) ภาคเรียนที่ ๑/๒๕๖๗
รายละเอียดปรากฏตามสิ่งที่ส่งมาด้วย

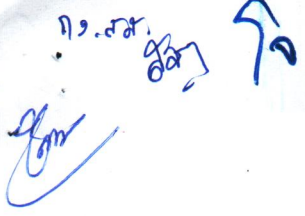
จึงเรียนมาเพื่อพิจารณาดำเนินการ สำหรับอำเภอขอความร่วมมือแจ้งเทศบาลตำบลและองค์การ
บริหารส่วนตำบลในพื้นที่ พิจารณาดำเนินการต่อไป

ขอแสดงความนับถือ

(นายชัยสิทธิ์ ชัยสัมฤทธิ์ผล)

รองผู้ว่าราชการจังหวัด ปฏิบัติราชการแทน
ผู้ว่าราชการจังหวัดแพร่

สำนักงานส่งเสริมการปกครองท้องถิ่นจังหวัด
กลุ่มงานส่งเสริมและพัฒนาท้องถิ่น
โทร ๐๕๔ -๕๓๔๑๑๙ ต่อ ๓๐๕

ก.ว.ส.ส. 

สำนักงานส่งเสริมการปกครองท้องถิ่นจังหวัดขอนแก่น
เลขที่ 3299
วันที่ - 2. ก.ย. 2567
เวลา



ที่ มท ๐๘๑๖.๒/ว ๓๕๘๓

กรมส่งเสริมการปกครองท้องถิ่น
ถนนนครราชสีมา เขตดุสิต
กทม. ๑๐๓๐๐

๒๒ สิงหาคม ๒๕๖๗

เรื่อง ผลการจัดสรรเงินอุดหนุนนักเรียนยากจนพิเศษแบบมีเงื่อนไข (นักเรียนทุนเสมอภาค) กลุ่มต่อเนื่อง สังกัดองค์กรปกครองส่วนท้องถิ่น ภาคเรียนที่ ๑/๒๕๖๗

เรียน ผู้ว่าราชการจังหวัด **ขอนแก่น**

อ้างถึง หนังสือกรมส่งเสริมการปกครองท้องถิ่น ที่ มท ๐๘๑๖.๒/ว ๒๐๗๑ ลงวันที่ ๑๗ พฤษภาคม ๒๕๖๗

สิ่งที่ส่งมาด้วย สำเนาหนังสือกองทุนเพื่อความเสมอภาคทางการศึกษา ที่ กสศ ๐๔/๔๑๙๑/๒๕๖๗
ลงวันที่ ๘ สิงหาคม ๒๕๖๗ จำนวน ๑ ชุด

ตามที่ กรมส่งเสริมการปกครองท้องถิ่นได้ขอความร่วมมือจังหวัดแจ้งปฏิทินการดำเนินงานการจัดสรรเงินอุดหนุนนักเรียนยากจนพิเศษแบบมีเงื่อนไข (นักเรียนทุนเสมอภาค) ภาคเรียนที่ ๑ ปีการศึกษา ๒๕๖๗ ให้องค์กรปกครองส่วนท้องถิ่นทราบ และกำกับติดตามให้สถานศึกษาเตรียมความพร้อมในการดำเนินงานให้ถูกต้องครบถ้วน เป็นไปตามคู่มือการดำเนินงานและระยะเวลาที่กำหนดไว้ตามปฏิทินการดำเนินงาน นั้น

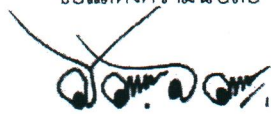
กรมส่งเสริมการปกครองท้องถิ่นได้รับแจ้งจากกองทุนเพื่อความเสมอภาคทางการศึกษาว่าได้ดำเนินการจัดสรรเงินอุดหนุนนักเรียนยากจนพิเศษแบบมีเงื่อนไข (นักเรียนทุนเสมอภาค) กลุ่มต่อเนื่อง ภาคเรียนที่ ๑/๒๕๖๗ เรียบร้อยแล้ว จึงขอความร่วมมือจังหวัดแจ้งองค์กรปกครองส่วนท้องถิ่นดำเนินการ ดังนี้

๑. แจ้งบัญชีรายชื่อสถานศึกษาที่ได้รับจัดสรรเงินอุดหนุนนักเรียนยากจนพิเศษแบบมีเงื่อนไข (นักเรียนทุนเสมอภาค) กลุ่มต่อเนื่อง ภาคเรียนที่ ๑/๒๕๖๗ โดยสถานศึกษาสามารถตรวจสอบรายชื่อนักเรียนทุนเสมอภาคและงบประมาณที่ได้รับการจัดสรร ผ่านระบบ cct.eef.or.th และดำเนินการจ่ายเงินเป็นค่าครองชีพให้นักเรียนตามขั้นตอนหลักเกณฑ์ที่กองทุนเพื่อความเสมอภาคทางการศึกษากำหนด

๒. กำกับ ติดตามสถานศึกษาให้ดำเนินการตามแนวทางการดำเนินงานโครงการจัดสรรเงินอุดหนุนนักเรียนยากจนพิเศษแบบมีเงื่อนไข (นักเรียนทุนเสมอภาค) ภาคเรียนที่ ๑/๒๕๖๗
รายละเอียดปรากฏตามสิ่งที่ส่งมาด้วย

จึงเรียนมาเพื่อโปรดพิจารณา

ขอแสดงความนับถือ



(นายสุรพล เจริญภูมิ)

รองอธิบดี ปฏิบัติราชการแทน
อธิบดีกรมส่งเสริมการปกครองท้องถิ่น

กองส่งเสริมและพัฒนาการจัดการศึกษาท้องถิ่น
กลุ่มงานยุทธศาสตร์การพัฒนาการจัดการศึกษาท้องถิ่น
โทรศัพท์/โทรสาร ๐ ๒๒๔๑ ๙๐๐๐ ต่อ ๕๓๒๔
ไปรษณีย์อิเล็กทรอนิกส์ saraban@dla.go.th
ผู้ประสานงาน นางสาวศิริพรรณ สิงห์ห้วง โทร. ๐๙ ๘๘๓๐ ๗๙๗๒



กรมส่งเสริมการปกครองท้องถิ่น
36750
วันที่ 9 ต.ค. 2567
เวลา

ที่ กสศ ๐๔/๔๑๙๑/๒๕๖๗

๒ สิงหาคม ๒๕๖๗

เรื่อง ผลการจัดสรรเงินอุดหนุนนักเรียนยากจนพิเศษแบบมีเงื่อนไข กลุ่มต่อเนื่อง สังกัด อบท. ภาคเรียนที่ ๑/๒๕๖๗

เรียน อธิบดีกรมส่งเสริมการปกครองท้องถิ่น

อ้างถึง หนังสือกองทุนเพื่อความเสมอภาคทางการศึกษา ที่ กสศ ๐๔/๒๖๐๐/๒๕๖๗ ลงวันที่ ๗ พฤษภาคม ๒๕๖๗

สิ่งที่ส่งมาด้วย ๑. บัญชีรายชื่อสถานศึกษาที่ได้รับการจัดสรรเงินอุดหนุนแบบมีเงื่อนไข กลุ่มต่อเนื่อง ภาคเรียนที่ ๑/๒๕๖๗
๒. วิธีการตรวจสอบสถานะการโอนเงินนักเรียนทุนเสมอภาคกลุ่มต่อเนื่อง

ตามหนังสือที่อ้างถึง กองทุนเพื่อความเสมอภาคทางการศึกษา (กสศ.) ขอความอนุเคราะห์กรมส่งเสริมการปกครองท้องถิ่น (สถ.) แจ้งปฏิทินการดำเนินงานโครงการจัดสรรเงินอุดหนุนนักเรียนยากจนพิเศษแบบมีเงื่อนไข (นักเรียนทุนเสมอภาค) ภาคเรียนที่ ๑/๒๕๖๗ ความทราบแล้วนั้น

กสศ. ได้ดำเนินการจัดสรรเงินอุดหนุนนักเรียนยากจนพิเศษแบบมีเงื่อนไข (นักเรียนทุนเสมอภาค) กลุ่มต่อเนื่อง ภาคเรียนที่ ๑/๒๕๖๗ เรียบร้อยแล้ว กสศ. จึงขอความอนุเคราะห์จาก สถ. โปรดแจ้งองค์การปกครองส่วนท้องถิ่นและสถานศึกษาที่เกี่ยวข้องเพื่อดำเนินการ ดังนี้

๑. แจ้งบัญชีรายชื่อสถานศึกษาที่ได้รับการจัดสรรเงินอุดหนุนนักเรียนยากจนพิเศษแบบมีเงื่อนไข (นักเรียนทุนเสมอภาค) กลุ่มต่อเนื่อง ภาคเรียนที่ ๑/๒๕๖๗ โดยสถานศึกษาสามารถตรวจสอบรายชื่อนักเรียนทุนเสมอภาคและงบประมาณที่ได้รับการจัดสรร ผ่านระบบ cct.eef.or.th และดำเนินการจ่ายเงินเป็นค่าครองชีพให้นักเรียนตามขั้นตอนหลักเกณฑ์ที่ กสศ. กำหนด (ตามสิ่งที่ส่งมาด้วย)

๒. องค์การปกครองส่วนท้องถิ่นดำเนินการ กำกับ ติดตามสถานศึกษาให้ดำเนินการตามแนวทางการดำเนินงานโครงการจัดสรรเงินอุดหนุนนักเรียนยากจนพิเศษแบบมีเงื่อนไข (นักเรียนทุนเสมอภาค) ภาคเรียนที่ ๑/๒๕๖๗

จึงเรียนมาเพื่อโปรดทราบและขอความอนุเคราะห์แจ้งผู้เกี่ยวข้อง จะขอบคุณยิ่ง

ขอแสดงความนับถือ

(นายไกรยศ ภัทราวาท)

ผู้จัดการกองทุนเพื่อความเสมอภาคทางการศึกษา

กองส่งเสริมและพัฒนา
การจัดการศึกษาท้องถิ่น
เลขรับ 3519
วันที่ 10 ต.ค. 2567
เวลา

กลุ่มงานยุทธศาสตร์การดำเนินงาน
การจัดการศึกษาท้องถิ่น
เลขรับ 817
วันที่ 13 ต.ค. 2567
เวลา 10.29 น

ติดต่อประสานงาน โทร. ๐๒ ๐๗๙ ๕๔๗๕ กต ๑

E-mail : cct_support@eef.or.th



รายชื่อสถานศึกษาที่ได้รับจัดสรรเงินอุดหนุนแบบมีเงื่อนไข สังกัด อปท. ภาคเรียนที่ ๑/๒๕๖๗



อัตราการจัดสรรเงินอุดหนุนแบบมีเงื่อนไข นักเรียนทุนเสมอภาค ภาคเรียนที่ ๑ ปีการศึกษา ๒๕๖๗

กสศ.ดำเนินการจัดสรรเงินอุดหนุนให้แก่ นักเรียนทุนเสมอภาคที่ผ่านเกณฑ์การคัดกรองด้วยวิธีการวัดรายได้ทางอ้อม (Proxy Means Test) ในอัตรา ๒,๐๐๐ บาท ต่อคนต่อภาคเรียน ในนักเรียนระดับชั้นอนุบาล และอัตรา ๑,๗๔๐ บาท ต่อคนต่อภาคเรียน ในนักเรียนระดับชั้นประถมศึกษาปีที่ ๑ - มัธยมศึกษาปีที่ ๓ โดยภาคเรียนที่ ๑/๒๕๖๗ มีรายละเอียด ดังนี้

ระดับการศึกษา	เงินอุดหนุน ปัจจัยพื้นฐาน นักเรียนยากจน (บาท) / ภาคเรียน	เงินอุดหนุน แบบมีเงื่อนไข นักเรียนทุนเสมอภาค / ภาคเรียน	รวมจำนวนเงินที่ นักเรียนทุนเสมอ ภาคได้รับ/คน /ภาคเรียน (บาท)	จ่ายให้นักเรียน/ผู้ปกครอง (บาท)
อนุบาล	๕๐๐ (กสศ.จัดสรรให้เฉพาะ นักเรียนที่ผ่านเกณฑ์ ยากจนพิเศษ)	๑,๕๐๐ (กสศ.จัดสรรเพิ่มเติม)	๒,๐๐๐	๒,๐๐๐ ๕๐๐ = (เงินอุดหนุนปัจจัยพื้นฐาน) ๑,๕๐๐ = (ค่าครองชีพ)
ประถมศึกษา	กสศ. สนับสนุนข้อมูล เพื่อให้ต้นสังกัดตั้ง	๑,๗๔๐ (กสศ.จัดสรรเพิ่มเติม)	๑,๗๔๐	๑,๗๔๐ (ค่าครองชีพ)
มัธยมศึกษาตอนต้น	งบประมาณจัดสรร	๑,๗๔๐ (กสศ.จัดสรรเพิ่มเติม)	๑,๗๔๐	๑,๗๔๐ (ค่าครองชีพ)



หมายเหตุ : สถานศึกษากลุ่มต่อเนื่องที่ กสศ. จัดสรรไม่สำเร็จภาคเรียนที่ ๑/๒๕๖๗ เนื่องจากเปิดบัญชีสถานศึกษาไม่ถูกต้องตามหลักเกณฑ์ หรือบัญชีปิด กสศ. จะจัดสรรให้อีกครั้งพร้อมนักเรียนทุนเสมอภาคกลุ่มในช่วงเดือนกันยายน ผ่านบัญชีสถานศึกษาที่ถูกต้องตามหลักเกณฑ์ที่ กสศ. กำหนด โดยสามารถ scan ดูได้ที่ QR Code ด้านข้าง

วิธีการตรวจสอบสถานะการโอนเงินนักเรียนทุนเสมอภาคกลุ่มต่อเนื่อง และวิธีการบันทึกแบบรายงานการจัดสรรฯ

(สังกัด สพฐ. อปท. ตชด. สช. และ กทม.)

ตรวจสอบสถานะการโอนเงิน

นักเรียนทุนเสมอภาคกลุ่มต่อเนื่อง

ครูแอดมินสามารถตรวจสอบในระบบด้วยขั้นตอนง่ายๆ ดังนี้

1 เข้าสู่ระบบด้วย User แอดมิน

2 เลือกติดตาม ความก้าวหน้า

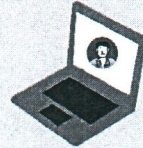
3 เลือกสถานะ การโอนเงิน กสศ.

เลือกดูรายละเอียดของเทอม 1/2567 หรือเทอมที่ต้องการได้เลยนะคะ

สถานะการโอนเงินของนักเรียน 1/2567								
ชื่อนักเรียน	ชั้น/ห้อง	วิธีการรับเงิน *	สถานะการโอนเงิน	รอบที่	จำนวนเงิน	พบข้อผิดพลาด	หมายเหตุ	หมายเหตุ
...	ข. 1/1	เงินโอนเข้าโรงเรียน	โอนสำเร็จ	1	1,740	ไม่มีข้อผิดพลาด		
...	ข. 2/1	เงินโอนเข้าโรงเรียน	โอนสำเร็จ	1	1,740	ไม่มีข้อผิดพลาด		
...	ข. 1/1	เงินโอนเข้าโรงเรียน	โอนสำเร็จ	1	1,740	ไม่มีข้อผิดพลาด		
...	ข. 2/1	เงินโอนเข้าโรงเรียน	โอนสำเร็จ	1	1,740	ไม่มีข้อผิดพลาด		

หลังจากทราบรายชื่อนักเรียน ให้สถานศึกษาจัดสรรเงิน เพื่อเป็นค่าครองชีพให้กับนักเรียน ตามแบบหลักฐานการจ่ายเงินรายชั้นเรียน "ภายใน 20 วันทำการหลังระบบแจ้งสถานะการโอนเงิน"

ขั้นตอนบันทึกแบบรายงาน การจัดสรรเงินอุดหนุนแบบมีเงื่อนไข



1
เลือกเมนู
แบบฟอร์ม

2
แบบรายงานการจัดสรร
เงินอุดหนุนแบบมีเงื่อนไข

3
เลือกบันทึกข้อมูล
ภาคเรียนที่ 1/2567

4
ตรวจสอบการบันทึก
แบบรายงานการจัดสรร
เงินอุดหนุนฯ ของแต่ละระดับชั้น

5
อัปโหลดลายเซ็น
ผู้บันทึกข้อมูล/แอดมินโรงเรียน
และผู้อำนวยการ

**ตรวจสอบและติดตามการบันทึกแบบรายงาน
การจัดสรรเงินอุดหนุนของระดับชั้นอื่น**
**หากพบว่า... ระดับชั้นใดยังไม่จ่ายเงิน
และรายงานการจ่ายเงินให้ครูแอดมินติดต่อกับนัก**

ชั้นปี	ระดับชั้น	ครู	โรงเรียนอุดหนุน (จำนวน)	โรงเรียนผู้ถูกตัด (จำนวน)	จำนวนเงิน	วันที่ส่งเงิน
1	ประถมศึกษาปีที่ 1	1	1	0	0	
2	ประถมศึกษาปีที่ 2	1	2	0	0	
3	ประถมศึกษาปีที่ 3	1	2	1	1,740	25/05/2567
รวม			4	1		

สรุปยอดเงินอุดหนุนของโรงเรียนผู้รับเงินอุดหนุนแล้ว ภาคเรียนที่ 1 ปีการศึกษา 2567
โรงเรียนผู้รับเงินอุดหนุน: 10,462 บาท
รวมค่าเงิน: 1,740 บาท
รวมเงินที่รับ: 12,202 บาท

**สรุปรายละเอียดการจัดสรรเงินอุดหนุนฯ
ระบบจะส่งมาให้โรงเรียนที่ คุณครูไม่ส่งถึงก่อนนะ**

ภาพถ่ายการเงิน ระบบจะดึงมา
อัตโนมัติ ไม่สามารถแก้ไขหรือป้อนได้

ผู้อำนวยการโรงเรียน
Signature

ผู้บันทึกข้อมูล/แอดมินโรงเรียน
Signature

ที่ กสศ ๐๔/๒๖๐๐/๒๕๖๗

๗ พฤษภาคม ๒๕๖๗

เรื่อง ขอบความอนุเคราะห์แจ้งปฏิทินการดำเนินงานโครงการจัดสรรเงินอุดหนุนนักเรียนยากจนพิเศษ
แบบมีเงื่อนไข (นักเรียนทุนเสมอภาค) ภาคเรียนที่ ๑ ปีการศึกษา ๒๕๖๗
เรียน อธิบดีกรมส่งเสริมการปกครองท้องถิ่น
อ้างถึง บันทึกข้อตกลงความร่วมมือ ระหว่าง กสศ. และ อปท. เมื่อวันที่ ๓๑ ตุลาคม ๒๕๖๕
สิ่งที่ส่งมาด้วย ปฏิทินและคู่มือการดำเนินงานโครงการจัดสรรเงินอุดหนุนแบบยากจนพิเศษแบบมีเงื่อนไข
ภาคเรียนที่ ๑/๒๕๖๗

ตามบันทึกข้อตกลงความร่วมมือที่อ้างถึง ระหว่าง กองส่งเสริมการปกครองส่วนท้องถิ่น (สถ.) และ
กองทุนเพื่อความเสมอภาคทางการศึกษา (กสศ.) ให้ดำเนินงานโครงการจัดสรรเงินอุดหนุนนักเรียนยากจนพิเศษ
แบบมีเงื่อนไข (นักเรียนทุนเสมอภาค) เพื่อพัฒนาหลักประกันความเสมอภาคทางการศึกษา ความทราบแล้วนั้น

เพื่อให้การจัดสรรเงินอุดหนุนนักเรียนยากจนพิเศษแบบมีเงื่อนไข (นักเรียนทุนเสมอภาค) ภาคเรียนที่
๑/๒๕๖๗ เป็นไปด้วยความเรียบร้อยตามหลักเกณฑ์ กสศ. จึงขอความอนุเคราะห์ สถ. แจ้งกองการศึกษา และ
สถานศึกษาสังกัด อปท. ทราบดังนี้

๑. แจ้งปฏิทินและคู่มือการดำเนินงานโครงการจัดสรรเงินอุดหนุนนักเรียนยากจนพิเศษ
แบบมีเงื่อนไข (นักเรียนทุนเสมอภาค) ภาคเรียนที่ ๑/๒๕๖๗ และกำกับติดตามให้สถานศึกษา เตรียมความพร้อม
ในการดำเนินงานให้ถูกต้อง ครบถ้วน เป็นไปตามคู่มือการดำเนินงานและระยะเวลาที่กำหนดไว้ตามปฏิทิน
การดำเนินงาน รายละเอียดตามสิ่งที่ส่งมาด้วย

๒. แจ้งเข้าร่วมรับฟังการชี้แจงปฏิทินและแนวทางการดำเนินงานโครงการจัดสรรเงินอุดหนุน
แบบมีเงื่อนไข ปีการศึกษา ๑/๒๕๖๗ ในวันพุธที่ ๒๙ พฤษภาคม ๒๕๖๗ เวลา ๑๓.๓๐-๑๕.๓๐ น. ผ่านช่องทาง
Facebook เพจระบบคัดกรองเพื่อความเสมอภาคโรงเรียน อปท. และ Youtube CCT support

จึงเรียนมาเพื่อทราบและโปรดพิจารณาให้ความอนุเคราะห์ในเรื่องดังกล่าวด้วย จะขอบคุณยิ่ง

ขอแสดงความนับถือ



(นางสาวสุชาดา จิตรภักษ์)

ผู้ช่วยผู้จัดการ กสศ. ปฏิบัติการแทนผู้จัดการ กสศ.

สอบถามข้อมูลเพิ่มเติม

E-mail: CCT_support@eef.or.th Call Center ๐๒ ๐๗๙ ๕๔๗๕ กศ ๑ Line Official: @cctthailand

