



ที่ พร ๐๐๒๓.๓/ว ๒๒๕๕

ศาลากลางจังหวัดแพร่
ถนนไชยบูรณ์ พร ๕๔๐๐๐

๖ ตุลาคม ๒๕๖๗

เรื่อง โครงการฝึกอบรมเชิงปฏิบัติการพัฒนาทักษะผู้รับผิดชอบการบริหารจัดการอาหารกลางวัน
ในสถานศึกษาสังกัดองค์กรปกครองส่วนท้องถิ่น ประจำปีงบประมาณ พ.ศ. ๒๕๖๘

เรียน นายอำเภอ ทุกอำเภอ นายกองการบริหารส่วนจังหวัดแพร่ และนายกเทศมนตรีเมืองแพร่

สิ่งที่ส่งมาด้วย สำเนาหนังสือกรมส่งเสริมการปกครองท้องถิ่น ที่ มท ๐๘๑๖.๒/ว ๔๐๑๐

ลงวันที่ ๑๗ กันยายน ๒๕๖๗

จำนวน ๑ ชุด

ด้วยจังหวัดแพร่ ได้รับแจ้งจากกรมส่งเสริมการปกครองท้องถิ่นว่า ได้จัดทำโครงการฝึกอบรมเชิงปฏิบัติการพัฒนาทักษะผู้รับผิดชอบการบริหารจัดการอาหารกลางวันในสถานศึกษาสังกัดองค์กรปกครองส่วนท้องถิ่น ประจำปีงบประมาณ พ.ศ. ๒๕๖๘ จำนวน ๓ รุ่น ประกอบด้วย รุ่นที่ ๑ ระหว่างวันที่ ๒๗ - ๒๙ พฤศจิกายน ๒๕๖๗ รุ่นที่ ๒ ระหว่างวันที่ ๒๓ - ๒๕ ธันวาคม ๒๕๖๗ และรุ่นที่ ๓ ระหว่างวันที่ ๑๓ - ๑๕ มกราคม ๒๕๖๘ ณ โรงแรมอเล็กซานเดอร์ ถนนรามคำแหง แขวงหัวหมาก เขตบางกะปิ กรุงเทพมหานคร เพื่อเพิ่มศักยภาพในการปฏิบัติงานให้แก่ข้าราชการ/พนักงานส่วนท้องถิ่น และบุคลากรของสถานศึกษาสังกัดองค์กรปกครองส่วนท้องถิ่น ซึ่งมีหน้าที่รับผิดชอบหรือปฏิบัติงานเกี่ยวกับการจัดการอาหารกลางวัน และงานโภชนาการ/อนามัย ให้มีความรู้ความเข้าใจในการจัดการอาหารกลางวันได้อย่างมีคุณภาพ สามารถสร้างเมนูอาหารขึ้นได้เอง ตลอดจนมีความรู้ความเข้าใจในการประเมิน คัดกรองและส่งเสริมพัฒนาการเด็ก เพื่อให้เด็กทุกคนได้รับการเฝ้าระวังและคัดกรองสุขภาพด้านพัฒนาการและการเจริญเติบโตอย่างต่อเนื่อง

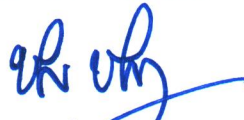
จังหวัดแพร่ ขอให้องค์กรปกครองส่วนท้องถิ่นพิจารณาอบหมายข้าราชการ/พนักงานส่วนท้องถิ่น บุคลากรทางการศึกษา ผู้มีหน้าที่รับผิดชอบหรือปฏิบัติงานที่เกี่ยวข้องกับงานด้านการจัดการอาหารกลางวัน และงานด้านโภชนาการ/อนามัย ขององค์กรปกครองส่วนท้องถิ่นและสถานศึกษาสังกัดองค์กรปกครองส่วนท้องถิ่น เข้าร่วมโครงการฝึกอบรมเชิงปฏิบัติการดังกล่าว โดยให้เบิกค่าใช้จ่าย ดังนี้

๑. ค่าใช้จ่ายในการลงทะเบียนจากองค์กรปกครองส่วนท้องถิ่นต้นสังกัด เพื่อเป็นค่าเช่าที่พัก ค่าอาหาร ค่าอาหารว่างและเครื่องดื่ม ค่าวัสดุ เครื่องเขียนและอุปกรณ์ ค่าใช้จ่ายอื่น ๆ ในโครงการฝึกอบรมเชิงปฏิบัติการฯ อัตราคนละ ๕,๔๐๐.- บาท (ห้าพันสี่ร้อยบาทถ้วน) โดยให้ชำระเงินผ่านเคาน์เตอร์สาขาของธนาคารกรุงไทย จำกัด (มหาชน) เท่านั้น เพื่อเข้าบัญชีเงินฝากธนาคาร “ค่างบประมาณโครงการฝึกอบรมกรมส่งเสริมการปกครองท้องถิ่น” ตามแบบฟอร์มใบแจ้งการชำระเงินค่าเข้าร่วมการฝึกอบรมเชิงปฏิบัติการฯ ทั้ง ระบบรับชำระในค่างบประมาณจะปิดโดยอัตโนมัติเมื่อมีผู้ประสงค์จะเข้าร่วมการฝึกอบรมเชิงปฏิบัติการฯ ชำระเงินค่างบประมาณเข้าบัญชี ครบจำนวน ๓๐๐ คนต่อรุ่น และหรือเมื่อถึงกำหนดวันปิดระบบรับชำระเงิน และให้นำ “สำเนาใบเสร็จรับเงินหรือใบรับชำระค่าสาธารณูปโภคและค่าบริการ” ที่ธนาคารออกให้มาแสดงต่อเจ้าหน้าที่ ณ จุดรับลงทะเบียน/รายงานตัว ตามวัน เวลา และสถานที่ที่กำหนด โดยถือว่าใบเสร็จรับเงินและหรือใบรับชำระค่าสาธารณูปโภคและค่าบริการ เป็นหลักฐานการจ่ายตามระเบียบกระทรวงมหาดไทยว่าด้วยการรับเงิน การเบิกจ่ายเงิน การฝากเงิน การเก็บรักษาเงิน และการตรวจเงินขององค์กรปกครองส่วนท้องถิ่น พ.ศ. ๒๕๖๖ โดยกรมส่งเสริมการปกครองท้องถิ่นจะรับลงทะเบียน/รายงานตัว เฉพาะผู้ที่ชำระเงินค่างบประมาณผ่านเคาน์เตอร์ธนาคารกรุงไทย จำกัด (มหาชน) ดังกล่าวข้างต้นเท่านั้น

๒. ค่าเบี้ยเลี้ยง ค่าพาหนะและค่าใช้จ่ายระหว่างการเดินทาง (ไป - กลับ) ให้เบิกจ่ายจากเงินงบประมาณขององค์กรปกครองส่วนท้องถิ่นต้นสังกัด หรือเบิกจ่ายจากเงินรายได้ของสถานศึกษา ตามกฎหมาย ระเบียบ ข้อบังคับ มติคณะรัฐมนตรี และหนังสือสั่งการที่เกี่ยวข้อง กรณีข้าราชการ/พนักงานส่วนท้องถิ่น ที่ประสงค์จะเข้าร่วมโครงการฝึกอบรมเชิงปฏิบัติการฯ ได้ ให้องค์กรปกครองส่วนท้องถิ่นต้นสังกัดพิจารณาจัดส่งข้าราชการ/พนักงานส่วนท้องถิ่นรายอื่นเข้าร่วมโครงการฝึกอบรมเชิงปฏิบัติการฯ แทน ทั้งนี้ กรมส่งเสริมการปกครองท้องถิ่นจะไม่คืนเงินค่าลงทะเบียนให้ ในกรณีที่ชำระค่าลงทะเบียนแล้ว แต่ไม่เข้าร่วมการฝึกอบรมเชิงปฏิบัติการฯ ทุกกรณี
รายละเอียดปรากฏตามสิ่งที่ส่งมาด้วย

จึงเรียนมาเพื่อพิจารณาดำเนินการ สำหรับอำเภอขอให้แจ้งเทศบาลตำบลและองค์การบริหารส่วนตำบลในพื้นที่ดำเนินการต่อไป

ขอแสดงความนับถือ



(นายชัยสิทธิ์ ชัยสัมฤทธิ์ผล)

รองผู้ว่าราชการจังหวัด ปฏิบัติราชการแทน
ผู้ว่าราชการจังหวัดแพร่

ก.ว. ๕๕.
๕๗ ๖๐



สำนักงานส่งเสริมการปกครองท้องถิ่นจังหวัดแพร่
เลขที่ 3746
วันที่ 24 ก.ย. 2567
เวลา

ที่ มท ๐๘๑๖.๒/ว ๔๐๑๐

กรมส่งเสริมการปกครองท้องถิ่น
ถนนนครราชสีมา เขตดุสิต กทม. ๑๐๓๐๐

๑๗ กันยายน ๒๕๖๗

เรื่อง โครงการฝึกอบรมเชิงปฏิบัติการพัฒนาทักษะผู้รับผิดชอบการบริหารจัดการอาหารกลางวัน
ในสถานศึกษาสังกัดองค์กรปกครองส่วนท้องถิ่น ประจำปีงบประมาณ พ.ศ. ๒๕๖๘

เรียน ผู้ว่าราชการจังหวัด ทุกจังหวัด

- | | |
|---|--------------|
| สิ่งที่ส่งมาด้วย ๑. กำหนดการ | จำนวน ๑ ฉบับ |
| ๒. รายละเอียดระยะเวลา | จำนวน ๑ ฉบับ |
| ๓. ใบแจ้งการชำระเงินค่าเข้าร่วมการฝึกอบรมเชิงปฏิบัติการฯ | จำนวน ๑ ฉบับ |
| ๔. คำอธิบายการกรอกใบแจ้งการชำระเงินค่าเข้าร่วมการฝึกอบรมเชิงปฏิบัติการฯ | จำนวน ๑ ฉบับ |
| ๕. แผนที่สถานที่จัดโครงการ | จำนวน ๑ ฉบับ |

ด้วยกรมส่งเสริมการปกครองท้องถิ่นได้จัดทำโครงการฝึกอบรมเชิงปฏิบัติการพัฒนาทักษะผู้รับผิดชอบการบริหารจัดการอาหารกลางวันในสถานศึกษาสังกัดองค์กรปกครองส่วนท้องถิ่น ประจำปีงบประมาณ พ.ศ. ๒๕๖๘ จำนวน ๓ รุ่น ประกอบด้วย รุ่นที่ ๑ ระหว่างวันที่ ๒๗ - ๒๙ พฤศจิกายน ๒๕๖๗ รุ่นที่ ๒ ระหว่างวันที่ ๒๓ - ๒๕ ธันวาคม ๒๕๖๗ และรุ่นที่ ๓ ระหว่างวันที่ ๑๓ - ๑๕ มกราคม ๒๕๖๘ ณ โรงแรมเอ็กซานเดอร์ ถนนรามคำแหง แขวงหัวหมาก เขตบางกะปิ กรุงเทพมหานคร เพื่อเพิ่มศักยภาพในการปฏิบัติงานให้แก่ข้าราชการ/พนักงานส่วนท้องถิ่น และบุคลากรของสถานศึกษาสังกัดองค์กรปกครองส่วนท้องถิ่น ซึ่งมีหน้าที่รับผิดชอบหรือปฏิบัติงานเกี่ยวกับการจัดอาหารกลางวัน และงานโภชนาการ/อนามัย ให้มีความรู้ความเข้าใจในการจัดอาหารกลางวันได้อย่างมีคุณภาพ สามารถสร้างเมนูอาหารขึ้นได้เอง ตลอดจนมีความรู้ความเข้าใจในการประเมิน คัดกรองและส่งเสริมพัฒนาการเด็ก เพื่อให้เด็กทุกคนได้รับการเฝ้าระวังและคัดกรองสุขภาพด้านพัฒนาการและการเจริญเติบโตอย่างต่อเนื่อง

กรมส่งเสริมการปกครองท้องถิ่น ขอความร่วมมือจังหวัดแจ้งองค์กรปกครองส่วนท้องถิ่นพิจารณา มอบหมายข้าราชการ/พนักงานส่วนท้องถิ่น บุคลากรทางการศึกษา ผู้มีหน้าที่รับผิดชอบหรือปฏิบัติงานที่เกี่ยวข้องกับงานด้านการจัดอาหารกลางวัน และงานด้านโภชนาการ/อนามัย ขององค์กรปกครองส่วนท้องถิ่น และสถานศึกษาสังกัดองค์กรปกครองส่วนท้องถิ่น เข้าร่วมโครงการฝึกอบรมเชิงปฏิบัติการดังกล่าว โดยให้เบิกค่าใช้จ่าย ดังนี้

๑. ค่าใช้จ่ายในการลงทะเบียนจากองค์กรปกครองส่วนท้องถิ่นต้นสังกัด เพื่อเป็นค่าเช่าที่พัก ค่าอาหาร ค่าอาหารว่างและเครื่องดื่ม ค่าวัสดุ เครื่องเขียนและอุปกรณ์ ค่าใช้จ่ายอื่น ๆ ในโครงการฝึกอบรมเชิงปฏิบัติการฯ อัตราคนละ ๕,๔๐๐.- บาท (ห้าพันสี่ร้อยบาทถ้วน) โดยให้ชำระเงินผ่านเคาน์เตอร์สาขาของธนาคารกรุงไทย จำกัด (มหาชน) เท่านั้น เพื่อเข้าบัญชีเงินฝากธนาคาร “ค่างบประมาณโครงการฝึกอบรมกรมส่งเสริมการปกครองท้องถิ่น” ตามแบบฟอร์มใบแจ้งการชำระเงินค่าเข้าร่วมการฝึกอบรมเชิงปฏิบัติการฯ ทั้งนี้ ระบบรับชำระเงินค่าลงทะเบียนจะปิดโดยอัตโนมัติเมื่อมีผู้ประสงค์จะเข้าร่วมการฝึกอบรมเชิงปฏิบัติการฯ ชำระเงินค่าลงทะเบียนเข้าบัญชี ครบจำนวน ๓๐๐ คนต่อรุ่น และหรือเมื่อถึงกำหนดวันปิดระบบรับชำระเงิน และให้นำ “สำเนาใบเสร็จรับเงินหรือใบรับชำระค่าสาธารณูปโภคและค่าบริการ” ที่ธนาคารออกให้ มาแสดงต่อเจ้าหน้าที่ ณ จุดรับลงทะเบียน/รายงานตัว ตามวัน เวลา และสถานที่ที่กำหนด โดยถือว่าใบเสร็จรับเงิน

/และหรือ ...

และหรือไปรับชำระค่าสาธารณูปโภคและค่าบริการ เป็นหลักฐานการจ่ายตามระเบียบกระทรวงมหาดไทยว่าด้วยการรับเงิน การเบิกจ่ายเงิน การฝากเงิน การเก็บรักษาเงิน และการตรวจเงินขององค์กรปกครองส่วนท้องถิ่น พ.ศ. ๒๕๖๖ โดยกรมส่งเสริมการปกครองท้องถิ่นจะรับลงทะเบียน/รายงานตัวเฉพาะผู้ที่ชำระเงินค่าลงทะเบียนผ่านเคาน์เตอร์ธนาคารกรุงไทย จำกัด (มหาชน) ดังกล่าวข้างต้นเท่านั้น

๒. ค่าเบี้ยเลี้ยง ค่าพาหนะและค่าใช้จ่ายระหว่างการเดินทาง (ไป - กลับ) ให้เบิกจ่ายจากเงินงบประมาณขององค์กรปกครองส่วนท้องถิ่นต้นสังกัด หรือเบิกจ่ายจากเงินรายได้ของสถานศึกษา ตามกฎหมายระเบียบ ข้อบังคับ มติคณะรัฐมนตรี และหนังสือสั่งการที่เกี่ยวข้อง กรณีข้าราชการ/พนักงานส่วนท้องถิ่น ที่ประสงค์จะเข้าร่วมโครงการฝึกอบรมเชิงปฏิบัติการฯ และได้ชำระเงินค่าลงทะเบียนแล้ว แต่มีเหตุจำเป็นไม่สามารถเข้าร่วมโครงการฝึกอบรมเชิงปฏิบัติการฯ ได้ ให้องค์กรปกครองส่วนท้องถิ่นต้นสังกัด พิจารณาจัดส่งข้าราชการ/พนักงานส่วนท้องถิ่นรายอื่นเข้าร่วมโครงการฝึกอบรมเชิงปฏิบัติการฯ แทน ทั้งนี้ กรมส่งเสริมการปกครองท้องถิ่นจะไม่คืนเงินค่าลงทะเบียนให้ ในกรณีที่ชำระค่าลงทะเบียนแล้ว แต่ไม่เข้าร่วมการฝึกอบรมเชิงปฏิบัติการฯ ทุกกรณี รายละเอียดปรากฏตามสิ่งที่ส่งมาด้วย

จึงเรียนมาเพื่อโปรดพิจารณา

ขอแสดงความนับถือ



(นายสุรพล เจริญภูมิ)

รองอธิบดี ปฏิบัติราชการแทน

อธิบดีกรมส่งเสริมการปกครองท้องถิ่น

กองส่งเสริมและพัฒนาการจัดการศึกษาท้องถิ่น

กลุ่มงานยุทธศาสตร์การพัฒนาการจัดการศึกษาท้องถิ่น

โทรศัพท์ ๐ ๒๒๔๑ ๙๐๐๐ ต่อ ๕๓๒๓, ๕๓๒๖

โทรสาร ๐ ๒๒๔๑ ๙๐๒๑-๓ ต่อ ๓๑๘

ไปรษณีย์อิเล็กทรอนิกส์ saraban@dla.go.th

ผู้ประสานงาน : นางสาวอิสราภรณ์ อุบล โทร. ๐๖๓ - ๒๗๑๕๔๑๑

กำหนดการ

โครงการฝึกอบรมเชิงปฏิบัติการพัฒนาทักษะผู้รับผิดชอบการบริหารจัดการอาหารกลางวัน
ในสถานศึกษาสังกัดองค์กรปกครองส่วนท้องถิ่น ประจำปีงบประมาณ พ.ศ. ๒๕๖๔
ณ โรงแรมเอเล็กซานเดอร์ ถนนรามคำแหง แขวงหัวหมาก เขตบางกะปิ กรุงเทพมหานคร

วันที่	เวลา		ผู้ลงทะเบียนอบรม
	เวลา	เวลา	
วันที่แรก	๐๙.๐๐ - ๑๐.๐๐ น.	๑๐.๐๐ - ๑๒.๐๐ น.	ผู้บริหารสถานศึกษา บุคลากรในหน่วยงาน ผู้ปกครอง ครู/บุคลากรทางการศึกษา นักเรียน ผู้ปกครอง
	๐๙.๐๐ - ๑๐.๐๐ น.) - พิธีเปิดการสัมมนา และบรรยายพิเศษ หัวข้อเรื่อง “นโยบายการบริหารจัดการศึกษาขององค์กรปกครองส่วนท้องถิ่น”	อภิปราย “แนวทางการบูรณาการการดำเนินงานโครงการอาหารกลางวันนักเรียน” (วิทยากรจากสำนักงาน ป.ป.ช.)	
วันที่สอง	๐๙.๐๐ - ๑๒.๐๐ น.	๑๓.๐๐ - ๑๕.๐๐ น.	ผู้บริหารสถานศึกษา บุคลากรในหน่วยงาน ผู้ปกครอง ครู/บุคลากรทางการศึกษา นักเรียน ผู้ปกครอง
	แบ่งกลุ่มฝึกปฏิบัติ “การใช้โปรแกรมบันทึกและคัดกรองการเจริญเติบโตและพัฒนาการเด็กสำหรับโรงเรียน (KidDiary School)” (วิทยากรจากศูนย์เทคโนโลยีอิเล็กทรอนิกส์และคอมพิวเตอร์(National Electronics and Computer Technology Center : NECTEC) และวิทยากร สด. (กศ.))	แบ่งกลุ่มฝึกปฏิบัติ “การใช้งานโปรแกรมระบบแนะนำสำรับอาหาร กลางวันสำหรับโรงเรียนแบบอัตโนมัติ (Thai School Lunch) ของสถานศึกษาในสังกัดองค์กรปกครองส่วนท้องถิ่น” (วิทยากรจากศูนย์เทคโนโลยีอิเล็กทรอนิกส์และคอมพิวเตอร์(National Electronics and Computer Technology Center : NECTEC) และวิทยากร สด. (กศ.))	
วันที่สาม	๐๙.๐๐ - ๑๒.๐๐ น.	๑๓.๐๐ - ๑๕.๐๐ น.	ผู้บริหารสถานศึกษา บุคลากรในหน่วยงาน ผู้ปกครอง ครู/บุคลากรทางการศึกษา นักเรียน ผู้ปกครอง
	บรรยาย “แนวทางการบริหารจัดการอาหารกลางวันให้ได้คุณค่าสารอาหารตามมาตรฐานอาหารตามวัยของนักเรียน” (ศ.ดร.อุไรพร จิตต์แจ้ง นักวิชาการด้านอาหารและโภชนาการ มูลนิธิส่งเสริมโภชนาการในพระบรมราชูปถัมภ์ สมเด็จพระเทพรัตนราชสุดาฯ สยามบรมราชกุมารี)	อภิปราย “การบริหารจัดการงบประมาณค่าอาหารกลางวันตามกฎหมายระเบียบว่าด้วยการจัดซื้อจัดจ้างและการบริหารพัสดุภาครัฐ” (วิทยากร สด. (กศ.))	

๑. กำหนดการฝึกอบรมเชิงปฏิบัติการ นี้ อาจมีการเปลี่ยนแปลงได้ตามความเหมาะสม
๒. พักรับประทานอาหารว่างและเครื่องดื่ม ช่วงเช้า ระหว่างเวลา ๑๐.๐๐ - ๑๐.๓๐ น.
๓. พักรับประทานอาหารว่างและเครื่องดื่ม ช่วงบ่าย ระหว่างเวลา ๑๓.๓๐ - ๑๔.๓๐ น.
๔. ผู้เข้าร่วมฝึกอบรมเชิงปฏิบัติการ ต้องเข้าพัสดุ ณ โรงแรม/สถานที่จัดฝึกอบรมเชิงปฏิบัติการ
๕. หากประสงค์จะพักด้วยหรือพักที่อื่นต้องรับผิดชอบค่าใช้จ่ายเอง

หมายเหตุ

- วันที่ ๑ ระหว่างวันที่ ๒๗ - ๒๙ พฤศจิกายน ๒๕๖๓
วันที่ ๒ ระหว่างวันที่ ๒๓ - ๒๕ ธันวาคม ๒๕๖๓
วันที่ ๓ ระหว่างวันที่ ๑๓ - ๑๕ มกราคม ๒๕๖๔

รายละเอียดระยะเวลา

โครงการฝึกอบรมเชิงปฏิบัติการพัฒนาทักษะผู้รับผิดชอบการบริหารจัดการอาหารกลางวัน
ในสถานศึกษาสังกัดองค์กรปกครองส่วนท้องถิ่น ประจำปีงบประมาณ พ.ศ. ๒๕๖๘
ณ โรงแรมเล็กซานเดอร์ ถนนรามคำแหง แขวงหัวหมาก เขตบางกะปิ กรุงเทพฯ

รุ่นที่	รหัสหลักสูตร	ระหว่างวันที่	วันลงทะเบียน/รายงานตัว		กำหนดวันปิดระบบ การลงทะเบียน
			วัน เดือน ปี	เวลา	
๑	๙๙๕๒๐๑	๒๗ - ๒๙ พฤศจิกายน ๒๕๖๗	๒๗ พฤศจิกายน ๒๕๖๗	๐๘.๐๐ น - ๐๙.๐๐ น.	๑๗ พฤศจิกายน ๒๕๖๗
๒	๙๙๕๒๐๒	๒๓ - ๒๕ ธันวาคม ๒๕๖๗	๒๓ ธันวาคม ๒๕๖๗	๐๘.๐๐ น - ๐๙.๐๐ น.	๑๓ ธันวาคม ๒๕๖๗
๓	๙๙๕๒๐๓	๑๓ - ๑๕ มกราคม ๒๕๖๘	๑๓ มกราคม ๒๕๖๘	๐๘.๐๐ น - ๐๙.๐๐ น.	๓ มกราคม ๒๕๖๘

- หมายเหตุ :**
- ค่าใช้จ่ายในการฝึกอบรมฯ ให้เบิกจ่ายจากองค์กรปกครองส่วนท้องถิ่นต้นสังกัด หรือเบิกจ่ายจากเงินรายได้ของสถานศึกษา ประกอบด้วย
 - ค่าลงทะเบียนคนละ ๕,๔๐๐.- บาท (ห้าพันสี่ร้อยบาทถ้วน) โดยชำระผ่านเคาน์เตอร์ธนาคารกรุงไทย จำกัด (มหาชน) เพื่อเป็นค่าเช่าที่พัก ค่าอาหาร ค่าอาหารว่างและเครื่องดื่ม ค่าวัสดุ เครื่องเขียนและอุปกรณ์ ค่าเช่าอุปกรณ์คอมพิวเตอร์ และค่าใช้จ่ายอื่น ๆ ในการฝึกอบรมฯ ทั้งนี้ ผู้เข้ารับการฝึกอบรมฯ ต้องเข้าพักคู่ ณ โรงแรม/สถานที่จัดการฝึกอบรมฯ หากประสงค์จะพักเดี่ยวหรือพักที่อื่นต้องรับผิดชอบค่าใช้จ่ายเอง
 - กรณีผู้เข้ารับการฝึกอบรมฯ มีความจำเป็นต้องเดินทางล่วงหน้าหรือกลับหลังเสร็จสิ้นโครงการ ให้เบิกค่าเช่าที่พัก ค่าเบี้ยเลี้ยง และค่าพาหนะ จากองค์กรปกครองส่วนท้องถิ่นต้นสังกัดได้ตามสิทธิ
 - กรณีข้าราชการ/พนักงานส่วนท้องถิ่น ที่ประสงค์จะเข้าร่วมโครงการฝึกอบรมเชิงปฏิบัติการฯ และได้ชำระเงินค่าลงทะเบียนแล้ว แต่มีเหตุจำเป็นไม่สามารถเข้าร่วมโครงการฝึกอบรมเชิงปฏิบัติการฯ ได้ ให้องค์กรปกครองส่วนท้องถิ่นต้นสังกัด พิจารณาจัดส่งข้าราชการ/พนักงานส่วนท้องถิ่นรายอื่น เข้าร่วมโครงการฝึกอบรมเชิงปฏิบัติการฯ แทน ทั้งนี้ ให้แนบเอกสารหลักฐานแจ้งการเปลี่ยนแปลงจากองค์กรปกครองส่วนท้องถิ่นต้นสังกัดให้ครบถ้วน
 - แต่งกายด้วยชุดสุภาพระหว่างการฝึกอบรมฯ



<<< QR Code สำหรับตรวจสอบจำนวนผู้ชำระเงินค่าลงทะเบียนในแต่ละรุ่น

ที่ว่างสำหรับติดสำเนาเอกสารรับชำระเงินจากธนาคาร



ใบแจ้งการชำระเงินค่าเข้ารับการฝึกอบรมฯ กรมส่งเสริมการปกครองท้องถิ่น

ชื่อหลักสูตร : โครงการฝึกอบรมเชิงปฏิบัติการพัฒนาทักษะผู้รับผิดชอบ รหัสหลักสูตร-รหัสรุ่น :

9	9	5	2		
---	---	---	---	--	--

การบริหารจัดการอาหารกลางวันในสถานศึกษาสังกัดองค์กรปกครองส่วนท้องถิ่น
ประจำปีงบประมาณ พ.ศ. 2568
รหัส สด. รหัสหลักสูตร รหัสรุ่น

ชื่อ-สกุล ผู้เข้ารับการฝึกอบรมฯ : _____
ตำแหน่ง : _____
ชื่อหน่วยงาน : _____
อำเภอ : _____ จังหวัด : _____

แบบฟอร์มการชำระเงินผ่าน บมจ. ธนาคารกรุงไทย



ส่วนของธนาคาร

Company Code : 9249 ค่าลงทะเบียนโครงการฝึกอบรมกรมส่งเสริมการปกครองท้องถิ่น วันที่ _____
สาขา _____

ชื่อ-สกุล ผู้เข้ารับการฝึกอบรมฯ : _____

รหัสหลักสูตร-รหัสรุ่น (Ref. No. 1) :

9	9	5	2		
---	---	---	---	--	--

รหัส สด. รหัสหลักสูตร รหัสรุ่น

รหัสหน่วยงาน (Ref. No. 2) :

--	--	--	--	--	--	--

 *รหัส อปท. ประกอบด้วยตัวเลข 7 หลัก (ไม่ต้องกรอกเลข 0 ด้านหน้า)
รหัส อบจ. / เทศบาล / อบต.

จำนวนเงินค่าเข้ารับการฝึกอบรมฯ (ตัวเลข) : 5,400.- บาท

จำนวนเงินค่าเข้ารับการฝึกอบรมฯ (ตัวอักษร) : ห้าพันสี่ร้อยบาทถ้วน

ค่าธรรมเนียมการชำระผ่านธนาคาร 10 บาท/รายการ

ลงชื่อ ผู้นำฝาก _____
โทรศัพท์ ผู้นำฝาก _____

คำอธิบายการกรอกใบแจ้งการชำระเงินค่าเข้ารับการฝึกอบรมฯ

กลุ่มงานยุทธศาสตร์การพัฒนากิจการศึกษาท้องถิ่น กองส่งเสริมและพัฒนากิจการศึกษาท้องถิ่น
กรมส่งเสริมการปกครองท้องถิ่น

รหัสหลักสูตร ๙๙๕๒ : โครงการฝึกอบรมเชิงปฏิบัติการพัฒนาทักษะผู้รับผิดชอบการบริหารจัดการ
อาหารกลางวันในสถานศึกษาสังกัดองค์กรปกครองส่วนท้องถิ่น ประจำปีงบประมาณ
พ.ศ. ๒๕๖๘

รหัสหลักสูตร - รหัสรุ่น ให้กรอก รหัสรุ่นที่ระบุไว้ในรายละเอียดกำหนดการฝึกอบรมฯ

โดยกรอกในช่องว่าง ๒ ช่องหลัง

๙	๙	๕	๒		
---	---	---	---	--	--

เช่น รุ่นที่ ๑ ให้กรอก ๐๑, รุ่นที่ ๓ ให้กรอก ๐๓

ชื่อ-สกุล ผู้เข้ารับการฝึกอบรมฯ ”

ชื่อ-สกุล ผู้เข้ารับการฝึกอบรมฯ

ชื่อหน่วยงาน ”

ชื่อองค์กรปกครองส่วนท้องถิ่น (อบจ./เทศบาล/อบต.) ที่ผู้เข้ารับการฝึกอบรมฯ
สังกัดอยู่

อำเภอ ”

ชื่ออำเภอที่องค์กรปกครองส่วนท้องถิ่นตั้งอยู่

จังหวัด ”

ชื่อจังหวัดที่องค์กรปกครองส่วนท้องถิ่นตั้งอยู่

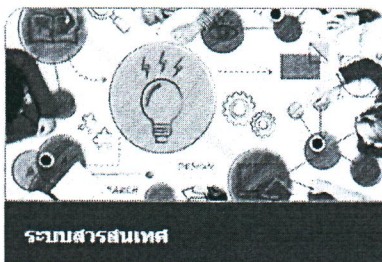
รหัสหน่วยงาน ”

รหัสองค์กรปกครองส่วนท้องถิ่น ประกอบด้วยตัวเลข ๗ หลัก

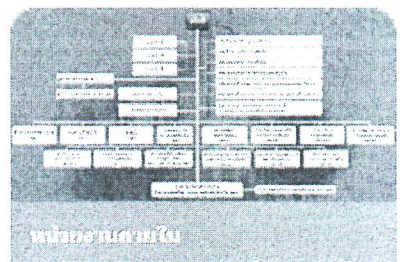
(ไม่ต้องกรอกเลข ๐ ด้านหน้า) โดยสามารถเปิดดูได้จาก www.dla.go.th



- ▶ ระบบข้อมูลกลาง อปท. ระยะที่ 2
- ▶ ข้อมูล(Big Data)เพื่อสนับสนุนการตัดสินใจและวิเคราะห์การบริหารจัดการท้องถิ่น
- ▶ การประเมินประสิทธิภาพ อปท.
- ▶ รหัส อปท. ตามมาตรฐานเขตการปกครองของไทย/อ้างอิงสำหรับลงทะเบียนอบรมของกรม
- ▶ รายชื่อ อปท. (ภาษาอังกฤษ)
- ▶ ข้อมูล อปท.



- ▶ ระบบยืนยันตัวตน
- ▶ ระบบสารบรรณ
- ▶ ระบบสารสนเทศเพื่อการวางแผน
- ▶ ระบบบัญชีจังหวัด
- ▶ ระบบสารสนเทศทางการศึกษาท้องถิ่น (Lec)
- ▶ ระบบศูนย์ข้อมูลเลือกตั้ง ผู้บริหารและสมาชิก อปท.
- ▶ ระบบสารสนเทศเรื่องแบบสำรวจแหล่งน้ำที่



- ▶ ศักยภาพบริหารการคลังท้องถิ่น
- ▶ ความปลอดภัยระบบบริหารงานคลังของท้องถิ่น
- ▶ พัฒนาระบบควบคุมคลังของท้องถิ่น
- ▶ กองให้คำแนะนำและส่งเสริมการบริหารงานท้องถิ่น
- ▶ การส่งเสริมบทบาทสหภาพการศึกษามูลนิธิ
- ▶ กองกฎหมายและระเบียบท้องถิ่น

หมายเหตุ

๑. ผู้เข้ารับการฝึกอบรมฯ ต้องชำระเงินค่าลงทะเบียนผ่านเคาน์เตอร์ธนาคารกรุงไทย จำกัด (มหาชน) โดยใช้ใบแจ้งการชำระเงินค่าเข้ารับการฝึกอบรมฯ กรมส่งเสริมการปกครองท้องถิ่น ที่ส่งมาพร้อมนี้เท่านั้น ๑ ใบต่อการลงทะเบียน ๑ คน

๒. จำนวนเงินที่ชำระให้แก่ธนาคารจะต้องรวมค่าธรรมเนียมจำนวน ๑๐ บาทต่อรายการ กล่าวคือ ค่าลงทะเบียนคนละ ๕,๔๐๐.- บาท (ห้าพันสี่ร้อยบาทถ้วน) ต้องชำระให้แก่ธนาคารคนละ ๕,๔๑๐.- บาท

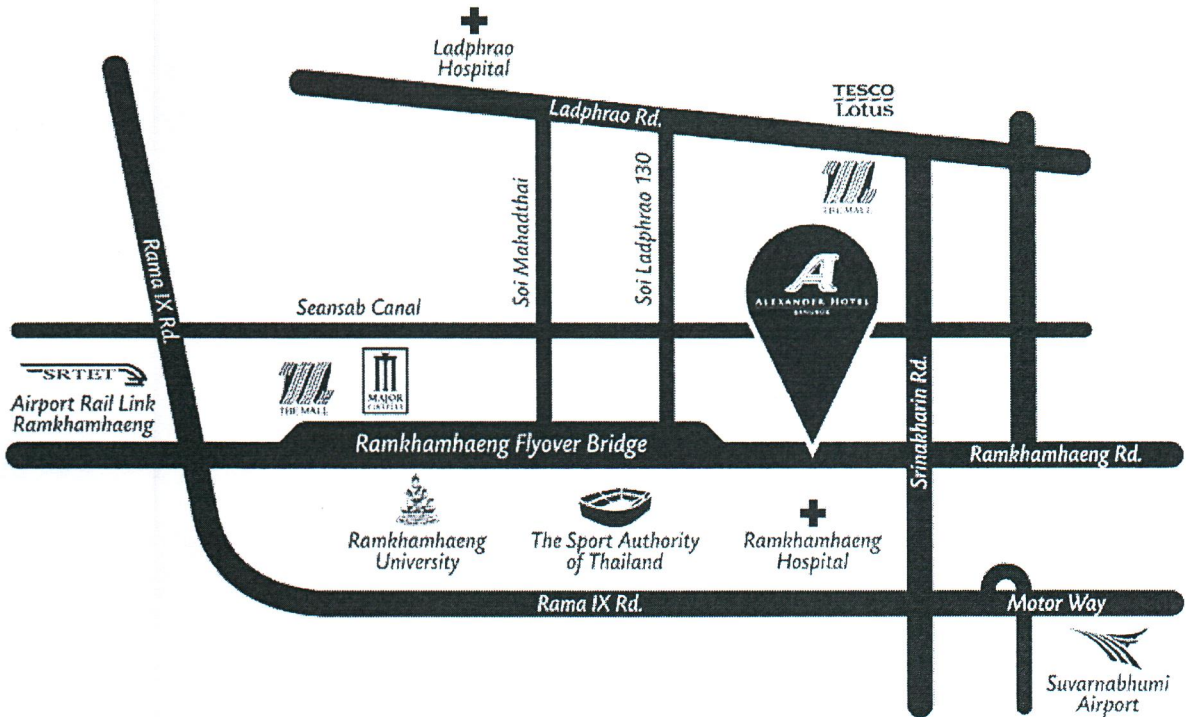
๓. ค่าลงทะเบียนและค่าธรรมเนียมตามข้อ ๒. ให้ผู้เข้ารับการฝึกอบรมฯ ใช้ใบเสร็จรับเงินและหรือใบรับชำระค่าสาธารณูปโภคและค่าบริการที่ธนาคารออกให้เป็นหลักฐานการจ่ายสำหรับการส่งใช้เงินยืมหรือการขอเบิกเงินตามหนังสือกรมส่งเสริมการปกครองท้องถิ่น ที่ มท ๐๘๐๘.๔/ว ๓๖๒ ลงวันที่ ๒๑ เมษายน ๒๕๖๒

๔. หากมีข้อสงสัยกรุณาติดต่อผู้ประสานงานโครงการ โทร. ๐ ๒๒๔๑ ๙๐๐๐ ต่อ ๕๓๒๓, ๕๓๒๖ หรือหมายเลขโทรศัพท์. ๐๖๓ - ๒๗๑๕๔๑๑ หรือสแกน QR Code แนบท้ายนี้

Line Official Account :



แผนที่สถานที่จัด
โครงการฝึกอบรมเชิงปฏิบัติการพัฒนาทักษะผู้รับผิดชอบการบริหารจัดการ
อาหารกลางวันในสถานศึกษาสังกัดองค์กรปกครองส่วนท้องถิ่น
ประจำปีงบประมาณ พ.ศ. ๒๕๖๘



โรงแรมอเล็กซานเดอร์ กรุงเทพฯ

ที่อยู่ : ๑ ซอยรามคำแหง ๘๓/๓ (อเล็กซานเดอร์) หัวหมาก บางกะปิ กรุงเทพฯ ๑๐๒๔๐

โทร. : ๐๒ ๗๑๕ ๘๘๘๘, ๐๘๑ - ๕๕๙ ๗๕๓๒

แฟกซ์ : ๐๒ ๗๑๕ ๘๘๘๘

อีเมล : alexanderbkk3@gmail.com