

ด่วนที่สุด

ที่ พร ๐๐๒๓.๓/ว ๕๘๒๐



ศาลากลางจังหวัดแพร่

ถนนไชยบูรณ์ พร ๕๔๐๐๐

๑๘ พฤศจิกายน ๒๕๖๗

เรื่อง แจ้งประชาสัมพันธ์โครงการอินเทอร์เน็ตความเร็วสูงสำหรับนักเรียนยากจนพิเศษ

เรียน นายกองคํการบริหารส่วนจังหวัดแพร่ และนายกเทศมนตรีเมืองแพร่

สิ่งที่ส่งมาด้วย สำเนาหนังสือกรมส่งเสริมการปกครองท้องถิ่น ด่วนที่สุด ที่ มท ๐๘๑๖.๒/ว ๕๘๖๗

ลงวันที่ ๑๔ พฤศจิกายน ๒๕๖๗

จำนวน ๑ ชุด

ด้วยจังหวัดแพร่ ได้รับแจ้งจากกรมส่งเสริมการปกครองท้องถิ่นว่า กองทุนเพื่อความเสมอภาคทางการศึกษา ร่วมกับ สำนักงานคณะกรรมการกิจการกระจายเสียง กิจการโทรทัศน์ และกิจการโทรคมนาคมแห่งชาติ (กสทช.) จัดทำโครงการอินเทอร์เน็ตความเร็วสูงสำหรับนักเรียนยากจนพิเศษ เพื่อสนับสนุนซิมการ์ดอินเทอร์เน็ตแก่นักเรียนยากจนพิเศษ หรือนักเรียนทุนเสมอภาค ในช่วงชั้นมัธยมศึกษาตอนต้นและชั้นประถมศึกษาปีที่ ๖ ให้สามารถเข้าถึงอินเทอร์เน็ตสำหรับการเรียนรู้และพัฒนาตนเองตามศักยภาพ ได้กำหนดจัดประชุมชี้แจงหลักการและแนวทางการดำเนินโครงการอินเทอร์เน็ตความเร็วสูงสำหรับนักเรียนยากจนพิเศษ ในวันอังคารที่ ๑๔ พฤศจิกายน ๒๕๖๗ เวลา ๑๓.๐๐ - ๑๔.๓๐ น.

เพื่อให้การดำเนินโครงการอินเทอร์เน็ตความเร็วสูงสำหรับนักเรียนยากจนพิเศษเป็นไปด้วยความเรียบร้อย จังหวัดแพร่ขอแจ้งให้องค์การบริหารส่วนจังหวัดแพร่ และเทศบาลเมืองแพร่ มอบหมายเจ้าหน้าที่เข้าร่วมประชุมชี้แจงโครงการอินเทอร์เน็ตความเร็วสูงสำหรับนักเรียนยากจนพิเศษ โดยผู้บริหารหรือเจ้าหน้าที่องค์กรปกครองส่วนท้องถิ่น เข้าร่วมประชุมผ่านสื่ออิเล็กทรอนิกส์ Zoom Meeting ID : 993 8661 4623 Passcode : 197930 และผู้บริหารสถานศึกษา ครู ผู้ที่เกี่ยวข้องอื่น ๆ ร่วมรับชมผ่านช่องทางการสื่อสาร เพจเฟซบุ๊ก “ระบบคัดกรองเพื่อความเสมอภาคโรงเรียน อปท.” รายละเอียดปรากฏตามสิ่งที่ส่งมาด้วย

จึงเรียนมาเพื่อพิจารณาดำเนินการ

ขอแสดงความนับถือ

(นายชัยสิทธิ์ ชัยสัมฤทธิ์ผล)

รองผู้ว่าราชการจังหวัด ปฏิบัติราชการแทน

ผู้ว่าราชการจังหวัดแพร่

สำนักงานส่งเสริมการปกครองท้องถิ่นจังหวัด

กลุ่มงานส่งเสริมและพัฒนาท้องถิ่น

โทร ๐๕๔ - ๕๓๔๑๑๙ ต่อ ๓๐๔

ผู้ประสาน นางสาววาสนา ปิ่นแก้ว

ด่วนที่สุด

ที่ มท ๐๘๑๖.๒/ว ๕๗๖๑



สำนักงานส่งเสริมการปกครองท้องถิ่นจังหวัดนนทบุรี
เลขที่..... 4703
วันที่..... 14 พ.ย. 2567
เรื่อง.....

กรมส่งเสริมการปกครองท้องถิ่น
ถนนนครราชสีมา เขตดุสิต
กทม. ๑๐๓๐๐

๑๔ พฤศจิกายน ๒๕๖๗

เรื่อง แจ้งประชาสัมพันธ์โครงการอินเทอร์เน็ตความเร็วสูงสำหรับนักเรียนยากจนพิเศษ
เรียน ผู้ว่าราชการจังหวัด

สิ่งที่ส่งมาด้วย สำเนาหนังสือกองทุนเพื่อความเสมอภาคทางการศึกษา ด่วนที่สุด ที่ กสศ ๐๔/๕๒๕๑/๒๕๖๗
ลงวันที่ ๘ พฤศจิกายน ๒๕๖๗ จำนวน ๑ ชุด

ด้วยกรมส่งเสริมการปกครองท้องถิ่นได้รับแจ้งจากกองทุนเพื่อความเสมอภาคทางการศึกษาว่า กองทุนเพื่อความเสมอภาคทางการศึกษา ร่วมกับ สำนักงานคณะกรรมการกิจการกระจายเสียง กิจการโทรทัศน์ และกิจการโทรคมนาคมแห่งชาติ (กสทช.) จัดทำโครงการอินเทอร์เน็ตความเร็วสูงสำหรับนักเรียนยากจนพิเศษ เพื่อสนับสนุนชมการ์ตูนอินเทอร์เน็ตแก่นักเรียนยากจนพิเศษ หรือ นักเรียนทุนเสมอภาค ในช่วงชั้นมัธยมศึกษาตอนต้น และชั้นประถมศึกษาปีที่ ๖ ให้สามารถเข้าถึงอินเทอร์เน็ตสำหรับการเรียนรู้และพัฒนาตนเองตามศักยภาพ ได้กำหนดจัดประชุมชี้แจงหลักการและแนวทางการดำเนินโครงการอินเทอร์เน็ตความเร็วสูงสำหรับนักเรียนยากจนพิเศษ ในวันอังคารที่ ๑๔ พฤศจิกายน ๒๕๖๗ เวลา ๑๓.๐๐ - ๑๔.๓๐ น.

ในการนี้ กรมส่งเสริมการปกครองท้องถิ่น ขอความร่วมมือสำนักงานส่งเสริมการปกครองท้องถิ่นจังหวัด ดำเนินการ ดังนี้

๑. มอบหมายเจ้าหน้าที่เข้าร่วมประชุมชี้แจงโครงการอินเทอร์เน็ตความเร็วสูงสำหรับนักเรียนยากจนพิเศษ ผ่านสื่ออิเล็กทรอนิกส์ Zoom Meeting ID : ๙๙๓ ๘๖๖๑ ๔๖๒๓ Passcode : ๑๙๗๙๓๐

๒. แจ้งองค์กรปกครองส่วนท้องถิ่น และสถานศึกษาสังกัดองค์กรปกครองส่วนท้องถิ่นกลุ่มเป้าหมาย มอบหมายเจ้าหน้าที่เข้าร่วมประชุมชี้แจงโครงการอินเทอร์เน็ตความเร็วสูงสำหรับนักเรียนยากจนพิเศษ โดยผู้บริหารหรือเจ้าหน้าที่องค์กรปกครองส่วนท้องถิ่น เข้าร่วมประชุมผ่านสื่ออิเล็กทรอนิกส์ Zoom Meeting ID : ๙๙๓ ๘๖๖๑ ๔๖๒๓ Passcode : ๑๙๗๙๓๐ และผู้บริหารสถานศึกษา ครู ผู้ที่เกี่ยวข้องอื่น ๆ ร่วมรับชม ผ่านช่องทางการสื่อสาร เพจเฟซบุ๊ก “ระบบคัดกรองเพื่อความเสมอภาคโรงเรียน อปท.”

รายละเอียดปรากฏตามสิ่งที่ส่งมาด้วย

จึงเรียนมาเพื่อโปรดพิจารณา

ขอแสดงความนับถือ

(นายสุรพล เจริญภูมิ)

รองอธิบดี ปฏิบัติราชการแทน
อธิบดีกรมส่งเสริมการปกครองท้องถิ่น

กองส่งเสริมและพัฒนาการจัดการศึกษาท้องถิ่น
กลุ่มงานยุทธศาสตร์การพัฒนาการจัดการศึกษาท้องถิ่น
ไปรษณีย์อิเล็กทรอนิกส์ saraban@dla.go.th
ผู้ประสานงาน นางสาวศิริพรรณ สิงห์ท่วง โทร ๐๙ ๘๘๓๐ ๗๙๗๒
นางสาวณัฐชนก ปานเงิน โทร. ๐๙ ๘๒๖๘ ๓๘๗๕

บัญชีรายชื่อจังหวัด

(แบบท้ายหนังสือกรมส่งเสริมการปกครองท้องถิ่น ที่ มท ๐๘๑๖.๒/๑๔๙๖๓ ลงวันที่ ๑๔ พฤศจิกายน ๒๕๖๗)

- | | | |
|---------------------|------------------|-----------------|
| ๑. กระบี่ | ๓๑. พังงา | ๖๑. หนองบัวลำภู |
| ๒. กาญจนบุรี | ๓๒. พัทลุง | ๖๒. อ่างทอง |
| ๓. กาฬสินธุ์ | ๓๓. พิจิตร | ๖๓. อำนาจเจริญ |
| ๔. กำแพงเพชร | ๓๔. พิษณุโลก | ๖๔. อุตรธานี |
| ๕. ขอนแก่น | ๓๕. เพชรบุรี | ๖๕. อุตรดิตถ์ |
| ๖. ฉะเชิงเทรา | ๓๖. เพชรบูรณ์ | ๖๖. อุทัยธานี |
| ๗. ชลบุรี | ๓๗. แพร่ | ๖๗. อุบลราชธานี |
| ๘. ชัยนาท | ๓๘. ภูเก็ต | |
| ๙. ชัยภูมิ | ๓๙. มหาสารคาม | |
| ๑๐. ชุมพร | ๔๐. มุกดาหาร | |
| ๑๑. เชียงราย | ๔๑. แม่ฮ่องสอน | |
| ๑๒. เชียงใหม่ | ๔๒. ยโสธร | |
| ๑๓. ตรัง | ๔๓. ยะลา | |
| ๑๔. ตราด | ๔๔. ร้อยเอ็ด | |
| ๑๕. ตาก | ๔๕. ราชบุรี | |
| ๑๖. นครพนม | ๔๖. ลพบุรี | |
| ๑๗. นครราชสีมา | ๔๗. ลำปาง | |
| ๑๘. นครศรีธรรมราช | ๔๘. ลำพูน | |
| ๑๙. นครสวรรค์ | ๔๙. เลย | |
| ๒๐. นนทบุรี | ๕๐. ศรีสะเกษ | |
| ๒๑. นราธิวาส | ๕๑. สกลนคร | |
| ๒๒. น่าน | ๕๒. สงขลา | |
| ๒๓. บึงกาฬ | ๕๓. สตูล | |
| ๒๔. บุรีรัมย์ | ๕๔. สระแก้ว | |
| ๒๕. ปทุมธานี | ๕๕. สระบุรี | |
| ๒๖. ประจวบคีรีขันธ์ | ๕๖. สุโขทัย | |
| ๒๗. ปราจีนบุรี | ๕๗. สุพรรณบุรี | |
| ๒๘. ปัตตานี | ๕๘. สุราษฎร์ธานี | |
| ๒๙. พระนครศรีอยุธยา | ๕๙. สุรินทร์ | |
| ๓๐. พะเยา | ๖๐. หนองคาย | |



ด่วนที่สุด

ที่ กสศ ๐๕/๕๒๕๑/๒๕๖๗

กรมส่งเสริมการปกครองท้องถิ่น
เลขที่ ๕๒๕๑
วันที่ 11 พ.ย. 2567
เวลา

๘ พฤศจิกายน ๒๕๖๗

เรื่อง ขอบความอนุเคราะห์ประชาสัมพันธ์โครงการอินเทอร์เน็ตความเร็วสูงสำหรับนักเรียนยากจนพิเศษ

เรียน อธิบดีกรมส่งเสริมการปกครองท้องถิ่น

อ้างอิง บันทึกข้อตกลงความร่วมมือ ระหว่าง กสศ. และ สด. เมื่อวันที่ ๓๑ ตุลาคม ๒๕๖๕

- สิ่งที่ส่งมาด้วย
- กำหนดการและรายละเอียดการประชุม
 - รายชื่อสำนักงานเขตและสถานศึกษาที่เป็นกลุ่มเป้าหมาย
 - คู่มือแนวทางการลงทะเบียนรับชมการถ่ายทอดอินเทอร์เน็ตและสื่อประชาสัมพันธ์โครงการ

กรมส่งเสริมการปกครองท้องถิ่น
เลขที่ ๕๒๕๑
วันที่ 12 พ.ย. 2567
เวลา 9.58

ตามบันทึกข้อตกลงความร่วมมือที่อ้างถึง กรมส่งเสริมการปกครองท้องถิ่น (สด.) และกองทุนเพื่อความเสมอภาคทางการศึกษา (กสศ.) ให้ดำเนินงานโครงการจัดสรรเงินอุดหนุนแบบมีเงื่อนไข (ทุนเสมอภาค) เพื่อพัฒนาหลักประกันความเสมอภาคทางการศึกษา ความทราบแล้วนั้น

ในการนี้ กสศ. ร่วมกับ สำนักงานคณะกรรมการกฤษฎีกากระจายเสียง กิจการโทรทัศน์ และกิจการโทรคมนาคมแห่งชาติ (กสทช.) จัดทำโครงการอินเทอร์เน็ตความเร็วสูงสำหรับนักเรียนยากจนพิเศษ เพื่อสนับสนุนชมการถ่ายทอดอินเทอร์เน็ตแก่นักเรียนยากจนพิเศษ หรือ นักเรียนทุนเสมอภาค ในช่วงชั้นมัธยมศึกษาตอนต้นและชั้นประถมศึกษาปีที่ ๖ ให้สามารถเข้าถึงอินเทอร์เน็ตสำหรับการเรียนรู้และพัฒนาตนเองตามศักยภาพ กสศ. จึงขอความอนุเคราะห์จากท่านโปรดประชาสัมพันธ์โครงการดังกล่าว ไปยังสำนักงานส่งเสริมการปกครองท้องถิ่นจังหวัด องค์กรปกครองส่วนท้องถิ่น และสถานศึกษา ดังนี้

- ประชาสัมพันธ์เชิญเข้าร่วมประชุมชี้แจงโครงการอินเทอร์เน็ตความเร็วสูงสำหรับนักเรียนยากจนพิเศษ ในวันอังคารที่ ๑๔ พฤศจิกายน ๒๕๖๗ เวลา ๑๓.๐๐-๑๔.๓๐ น. โดยผู้บริหารและเจ้าหน้าที่สำนักงานส่งเสริมการปกครองท้องถิ่นจังหวัด องค์กรปกครองส่วนท้องถิ่น เข้าร่วมประชุมผ่านสื่ออิเล็กทรอนิกส์ Zoom Meeting ID : 993 8661 4623 Passcode : 197930 และผู้บริหารสถานศึกษา ครู ผู้เกี่ยวข้องอื่น ๆ ร่วมรับชมผ่านช่องทางการสื่อสาร เพจเฟซบุ๊ก "การคัดกรองนักเรียนยากจน" กำหนดการและรายละเอียดการประชุมตามสิ่งที่ส่งมาด้วย ๑ โดยมีกลุ่มเป้าหมายตามสิ่งที่ส่งมาด้วย ๒
- ประชาสัมพันธ์คู่มือแนวทางการลงทะเบียนรับชมการถ่ายทอดอินเทอร์เน็ตและสื่อประชาสัมพันธ์โครงการไปยังองค์กรปกครองส่วนท้องถิ่นและสถานศึกษา เพื่อให้ทราบวัตถุประสงค์โครงการ กลุ่มเป้าหมาย เงื่อนไข และแนวทางการลงทะเบียนรับชมการถ่ายทอดอินเทอร์เน็ต รายละเอียดตามสิ่งที่ส่งมาด้วย ๓

จึงเรียนมาเพื่อโปรดพิจารณาให้ความอนุเคราะห์ในเรื่องดังกล่าวด้วย จะขอบคุณยิ่ง

ขอแสดงความนับถือ

ไกรสร ภัทราวาท

(นายไกรสร ภัทราวาท)

ผู้จัดการกองทุนเพื่อความเสมอภาคทางการศึกษา

กรมส่งเสริมการปกครองท้องถิ่น
เลขที่ ๕๒๕๑
วันที่ 12 พ.ย. 2567
เวลา 10.00 น.

สอบถามข้อมูลเพิ่มเติม Call Center ๐๒ ๐๗๙ ๕๔๗๕ กด ๑ Line Official: @cctthailand



กองทุนเพื่อความเสมอภาคทางการศึกษา (กสศ.)

เลขที่ 388 อาคารเอส.พี. ชั้น 13 ถนนพหลโยธิน แขวงสามเสนใน เขตพญาไท กรุงเทพฯ 10400 โทรศัพท์ +66-2079-5475 โทรสาร +66-2619-1812

www.EEF.or.th



กำหนดการและรายละเอียดการประชุมชี้แจง
โครงการอินเทอร์เน็ตความเร็วสูงสำหรับนักเรียนยากจนพิเศษ
ในวันอังคารที่ ๑๙ พฤศจิกายน ๒๕๖๗ เวลา ๑๓.๐๐-๑๔.๓๐ น.

วัตถุประสงค์

- (๑) เพื่อชี้แจงหลักการและแนวทางการดำเนินโครงการอินเทอร์เน็ตความเร็วสูงสำหรับนักเรียนยากจนพิเศษ หรือนักเรียนทุนเสมอภาค ในช่วงชั้นมัธยมศึกษาตอนต้นและชั้นประถมศึกษาปีที่ ๖
- (๒) เพื่อสร้างความเข้าใจการลงทะเบียนเปิดใช้ซิมการ์ดอินเทอร์เน็ตแก่นักเรียนยากจนพิเศษ หรือนักเรียนทุนเสมอภาค ให้สามารถเข้าถึงอินเทอร์เน็ต สำหรับการเรียนรู้และพัฒนาตนเองตามศักยภาพ

กลุ่มเป้าหมาย

- (๑) ผู้บริหารและเจ้าหน้าที่หน่วยกำกับติดตาม ที่กำกับดูแลสถานศึกษาในกลุ่มเป้าหมายที่มีนักเรียนยากจนพิเศษ หรือนักเรียนทุนเสมอภาค ในช่วงชั้นมัธยมศึกษาตอนต้น
- (๒) ผู้บริหารสถานศึกษา ครู และเจ้าหน้าที่ที่เกี่ยวข้อง ในสถานศึกษาในกลุ่มเป้าหมายที่มีนักเรียนยากจนพิเศษ หรือนักเรียนทุนเสมอภาคในช่วงชั้นมัธยมศึกษาตอนต้น

ช่องทางการเข้าร่วมประชุม

- (๑) ผู้บริหารและเจ้าหน้าที่ของหน่วยกำกับติดตาม ประกอบด้วย สำนักงานเขตพื้นที่การศึกษา กองกำกับการตำรวจตระเวนชายแดน สำนักงานส่งเสริมท้องถิ่นจังหวัด สำนักงานการศึกษาองค์กรปกครองส่วนท้องถิ่น ศึกษาธิการจังหวัด สำนักงานเขตพื้นที่กรุงเทพมหานคร เข้าร่วมประชุมผ่านสื่ออิเล็กทรอนิกส์ Zoom Meeting ID : 993 8661 4623 Passcode : 197930 (ช่องทางจำกัดเฉพาะหน่วยกำกับเพียงเท่านั้น เนื่องจากการใช้งาน Zoom มีการจำกัดจำนวนผู้เข้าร่วม)
- (๒) ผู้บริหารสถานศึกษา ครู และ เจ้าหน้าที่ที่เกี่ยวข้องอื่น ๆ ในสถานศึกษา ๕ สังกัด ได้แก่ สพฐ. อปท. บข.ตชด. สช. และ กทม. สามารถเข้าร่วมรับฟังผ่าน ๔ ช่องทางหลัก ดังนี้
 - เพจเฟซบุ๊ก “การคัดกรองนักเรียนยากจน”
 - เพจเฟซบุ๊ก “ระบบคัดกรองเพื่อความเสมอภาคโรงเรียน อปท.”
 - เพจเฟซบุ๊ก “ระบบคัดกรองเพื่อความเสมอภาคโรงเรียน ตชด.”
 - YouTube CCT Support

เวลา	กำหนดการ
๑๓.๐๐-๑๓.๑๕ น.	ความร่วมมือโครงการอินเทอร์เน็ตความเร็วสูงสำหรับนักเรียนยากจนพิเศษ โดย ดร.ไกรยศ ภัทรราชวาท ผู้จัดการกองทุนเพื่อความเสมอภาคทางการศึกษา
๑๓.๑๕-๑๓.๔๐ น.	ชี้แจงวัตถุประสงค์ เงื่อนไข ปฏิทิน และแนวทางการดำเนินงานโครงการอินเทอร์เน็ต ความเร็วสูงสำหรับนักเรียนยากจนพิเศษ โดย นางสาวกนิษฐา คุณาวิศรุต ผู้อำนวยการสำนักพัฒนาหลักประกันโอกาสทางการศึกษา
๑๓.๔๐ - ๑๔.๐๐ น.	แนะนำรายละเอียดเงื่อนไขการใช้งานและวิธีเปิดใช้งาน Sim โดย ผู้ให้บริการเครือข่าย (บริษัท อินฟินิต เทคโนโลยี คอร์ปอเรชั่น จำกัด)
๑๔.๐๐- ๑๔.๑๕ น.	แนวทางการใช้ Sim เพื่อการเรียนรู้และการพัฒนาตนเองตามศักยภาพ โดย นางสาวจันทน์ปาย องค์กรวิทย์ฯ ผู้ช่วยผู้อำนวยการสถาบันวิจัยเพื่อความเสมอภาคทางการศึกษา
๑๔.๑๕- ๑๔.๓๐ น.	ถาม-ตอบ

หมายเหตุ : กำหนดการอาจมีการเปลี่ยนแปลงตามความเหมาะสม

สิ่งที่ส่งมาด้วย ๒

รายชื่อองค์กรปกครองส่วนท้องถิ่น และสถานศึกษาที่เป็นกลุ่มเป้าหมาย
สังกัด อปท.



คู่มือแนวทางการลงทะเบียนรับชมการ์ตูนอินเทอร์เน็ตและสื่อประชาสัมพันธ์โครงการ



คู่มือและสื่อประชาสัมพันธ์โครงการ

SIM พร้อมเรียน



SIM CARD แห่งการเรียนรู้ ที่จะมาเปิดเน็ตให้นักเรียน ปิดความไม่พร้อมทางการศึกษา

ลงทะเบียนรับซิมฟรี!



กสศ. เชื่อว่าการศึกษาคือสิ่งที่น้องๆ ทุกคนควรเข้าถึงได้ แต่กลับไม่ใช่สำหรับน้องๆ ทุกคน ยังมีบางส่วนที่ติดปัญหาขาดความพร้อมในการเข้าถึงการศึกษา กสศ. จึงร่วมมือกับ กสทช. และผู้ให้บริการ Infinite sim ช่วยแก้ไขปัญหาด้วย 'SIM พร้อมเรียน' ที่จะช่วยให้นักเรียน มีอินเทอร์เน็ตใช้เข้าถึงการศึกษาได้ในทุกพื้นที่ฟรี! เข้าสู่ผู้ให้บริการแพลตฟอร์มทางความรู้ ซึ่งนักเรียนสามารถตรวจสอบและลงทะเบียนรับสิทธิ์ได้ที่เว็บไซต์ sim-student.nbtc.go.th

ทั้งนี้คุณครูคือส่วนสำคัญในการสนับสนุนความพร้อมให้กับนักเรียนได้ โดยการแจ้งสิทธิ์ให้กับนักเรียนลงทะเบียนผ่านเว็บไซต์ดังกล่าว ภายในวันที่ 15 พฤศจิกายน 2567 ถึง 15 มกราคม 2568 และใช้งานอินเทอร์เน็ตในเฟสแรกได้จนถึง 31 กรกฎาคม 2568

ใครมีสิทธิ์รับ 'SIM พร้อมเรียน' บ้าง?

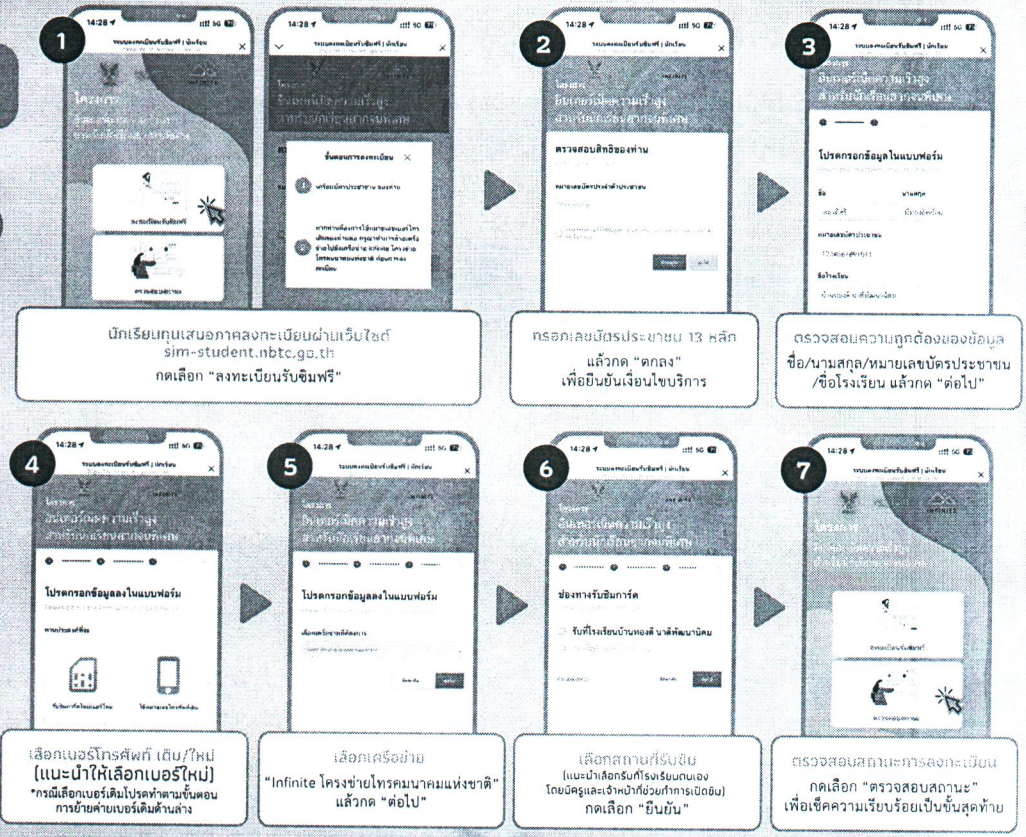
- นักเรียนทุนเสมอภาคของกสศ. ทั่วประเทศ จำนวน 357,000 ชิม(คน) โดยให้สิทธิ์สำหรับนักเรียนชั้นมัธยมศึกษาปีที่ 1-3 เป็นลำดับแรก และ นักเรียนชั้นประถมศึกษาปีที่ 6 เป็นลำดับถัดไป
- สามารถตรวจสอบรายชื่อได้ที่คุณครูแอดมินนักเรียนทุนเสมอภาค (CCT) ของแต่ละโรงเรียน

ขั้นตอนลงทะเบียน

ลงทะเบียนรับซิมผ่านเว็บไซต์ sim-student.nbtc.go.th



สแกนเพื่อดูคลิป ขั้นตอนลงทะเบียนซิม



ในกรณีเลือกย้ายค่ายเบอร์เดิม

- เตรียมบัตรประชาชน* เพื่อใช้สำหรับการย้ายค่ายเบอร์เดิม
- ชำระยอดคงค้างของค่ายเดิม(ถ้ามี)
- กด *151* แล้วตามด้วยเลขบัตรประชาชน 13 หลัก* แล้วกดโทรออก เพื่อรับรหัสสำหรับย้ายค่ายทาง sms (1-2 วัน)
- นำรหัสสำหรับย้ายค่ายแจ้งแอดมินผ่านช่องทาง Line @Infnitesim add LINE โดยพิมพ์ค้นหา @Infnitesim
- ดำเนินการลงทะเบียนรับซิมผ่านเว็บไซต์ ลงทะเบียนตามขั้นตอนที่ sim-student.nbtc.go.th

*ซิมการ์ดมีวัตถุประสงค์เพื่อส่งเสริมการเรียนรู้ สำหรับนักเรียนทุนเสมอภาค เงื่อนไขการใช้งานอินเทอร์เน็ตเน็ทซิม เป็นตามที่ผู้ให้บริการกำหนด

หากมีคำถามหรือข้อสงสัยเกี่ยวกับการลงทะเบียนรับซิม ติดต่อ:

กสศ. Contact Center
สอบถามข้อมูลติดต่อ 02-0795475
วันจันทร์-ศุกร์ เวลา 8.00-18.00น.

กสทช. Call center
โทร 1200
วันจันทร์-อาทิตย์ เวลา 8.30-16.30น.

รายชื่อโรงเรียน โครงการอินทผลุฑเปิดการเรียนรู้สำหรับนักเรียนภาคพิเศษ สังกัด สปท.

จังหวัด	อำเภอ	ตำบล	หน่วยกำกับ	รหัสโรงเรียน	ชื่อโรงเรียน	จำนวนนักเรียน (คน)			รวม
						ประถมศึกษาปีที่ 6	มัธยมศึกษาปีที่ 1	มัธยมศึกษาปีที่ 2	
ร้อยเอ็ด	เมืองร้อยเอ็ด	ในเมือง	เทศบาลเมือง ร้อยเอ็ด	3045200101	ร.ร.เทศบาลวัดเหนือ	5	0	0	5
ร้อยเอ็ด	เมืองร้อยเอ็ด	ในเมือง	เทศบาลเมือง ร้อยเอ็ด	3045200102	ร.ร.เทศบาลหนองหญ้าขาว (ร.ร.กีฬาเทศบาลเมืองร้อยเอ็ด)	2	0	7	11
ร้อยเอ็ด	เมืองร้อยเอ็ด	ในเมือง	เทศบาลเมือง ร้อยเอ็ด	3045200103	ร.ร.เทศบาลวัดบูรพาภิราม	4	0	0	4
ร้อยเอ็ด	เมืองร้อยเอ็ด	ในเมือง	เทศบาลเมือง ร้อยเอ็ด	3045200104	ร.ร.เทศบาลวัดป่าไร่	14	4	7	34
ร้อยเอ็ด	เมืองร้อยเอ็ด	ในเมือง	เทศบาลเมือง ร้อยเอ็ด	3045200105	ร.ร.เทศบาลวัดราษฎร์ฤทธิ	3	0	0	3
ร้อยเอ็ด	เมืองร้อยเอ็ด	ในเมือง	เทศบาลเมือง ร้อยเอ็ด	3045200106	ร.ร.เทศบาลวัดหัวพัน	7	3	8	25
ร้อยเอ็ด	เมืองร้อยเอ็ด	ในเมือง	เทศบาลเมือง ร้อยเอ็ด	3045200107	ร.ร.เทศบาลวัดสระทอง	4	2	2	8
กาฬสินธุ์	เมืองกาฬสินธุ์	กาฬสินธุ์	เทศบาลเมือง กาฬสินธุ์	3046200101	ร.ร.เทศบาล 1 กาฬสินธุ์พิทยาสีห์	21	0	0	21
กาฬสินธุ์	เมืองกาฬสินธุ์	กาฬสินธุ์	เทศบาลเมือง กาฬสินธุ์	3046200102	ร.ร.กีฬาเทศบาล ๒ วัดสว่างคงคา	0	14	11	38
กาฬสินธุ์	เมืองกาฬสินธุ์	กาฬสินธุ์	เทศบาลเมือง กาฬสินธุ์	3046200104	ร.ร.เทศบาล ๔ เฉลิมพระเกียรติ	8	0	0	8
กาฬสินธุ์	เมืองกาฬสินธุ์	กาฬสินธุ์	เทศบาลเมือง กาฬสินธุ์	3046200105	ร.ร.เทศบาล ๖ พุทธิเมืองประชาวิทย์	4	0	0	4
กาฬสินธุ์	ภูพานายณ์	ภูพาน	เทศบาลเมือง ภูพานายณ์	3046200801	ร.ร.เทศบาลเมืองภูพานายณ์	5	0	0	5
ภูพาน	เมืองภูพาน	ภูพาน	เทศบาลเมือง ภูพาน	3049200101	ร.ร.ทิวเอวิทยา (เทศบาล 1 วัดค้ำสายทอง)	2	1	1	4
ภูพาน	เมืองภูพาน	ภูพาน	เทศบาลเมือง ภูพาน	3049200102	ร.ร.เทศบาล 2 (วัดนิรมิต)	1	3	1	7
เชียงใหม่	เมืองเชียงใหม่	เชียงใหม่	เทศบาลเมือง เชียงใหม่พัฒนา	3050200401	ร.ร.อนุบาลสถานสายโชติภัก เทศบาลเมืองเมืองแม่แก้วพัฒนา	0	0	1	1
ลำพูน	เมืองลำพูน	ลำพูน	เทศบาลเมือง ลำพูน	3051200102	ร.ร.เทศบาลประตู่	0	0	0	0
ลำพูน	เมืองลำพูน	ลำพูน	เทศบาลเมือง ลำพูน	3051200103	ร.ร.เทศบาลสันป่าขางหลวง	1	0	0	1
ลำพูน	เมืองลำพูน	ลำพูน	เทศบาลเมือง ลำพูน	3051200104	ร.ร.เทศบาลสันป่าขางเหนือ	1	0	0	1
อุตรดิตถ์	เมืองอุตรดิตถ์	ท่าอิฐ	เทศบาลเมือง อุตรดิตถ์	3053200101	ร.ร.เทศบาลท่าอิฐ	10	20	11	66
อุตรดิตถ์	ลำปาง	ศรีพนมมาศ	เทศบาลเมือง ลำปาง	3053200102	ร.ร.เทศบาลวัดท้ายตลาด	2	8	3	20
อุตรดิตถ์	เมืองอุตรดิตถ์	ท่าอิฐ	เทศบาลเมือง อุตรดิตถ์	3053200104	ร.ร.เทศบาลวัดหนองผา	4	1	3	12
อุตรดิตถ์	เมืองอุตรดิตถ์	ท่าอิฐ	เทศบาลเมือง อุตรดิตถ์	3053200105	ร.ร.เทศบาลวัดคลองโพธิ์	2	0	0	2
อุตรดิตถ์	เมืองอุตรดิตถ์	ท่าอิฐ	เทศบาลเมือง อุตรดิตถ์	3053200106	ร.ร.เทศบาลวัดโสม	1	0	0	1
แพร่	เมืองแพร่	ในเมือง	เทศบาลเมืองแพร่	3054200103	ร.ร.เทศบาลวัดชัยมงคล	3	0	0	3
บ้าน	เมืองบ้าน	ในเมือง	เทศบาลเมือง บ้าน	3055200103	ร.ร.สามัคคีวิทยาคาร เทศบาลเมืองบ้าน (บ้านพระนคร)	2	1	0	3
พะเยา	เมืองพะเยา	เวียง	เทศบาลเมือง พะเยา	3056200103	ร.ร.เทศบาล 3 พลายอิงราชานุรักษ์	0	2	0	2
พะเยา	เมืองพะเยา	เวียง	เทศบาลเมือง พะเยา	3056200105	ร.ร.เทศบาล 5 แม่ก่าวิทยายุทธ	1	0	0	1
แม่ฮ่องสอน	เมืองแม่ฮ่องสอน	จองคำ	เทศบาลเมือง แม่ฮ่องสอน	3058200101	ร.ร.เทศบาลเมืองแม่ฮ่องสอน	0	0	1	7
อุทัยธานี	เมืองอุทัยธานี	อุทัยธานี	เทศบาลเมือง อุทัยธานี	3061200104	ร.ร.เทศบาลวัดนิคมวิทยาราม	1	0	0	1
กำแพงเพชร	เมืองกำแพงเพชร	ในเมือง	เทศบาลเมือง กำแพงเพชร	3062200101	ร.ร.เทศบาล 1 เกษิกฤตอนุบาล	3	0	0	3
กำแพงเพชร	เมืองกำแพงเพชร	ในเมือง	เทศบาลเมือง กำแพงเพชร	3062200102	ร.ร.เทศบาล 2 วิทยุสาม	5	0	0	5
กำแพงเพชร	เมืองกำแพงเพชร	ในเมือง	เทศบาลเมือง กำแพงเพชร	3062200104	ร.ร.ชาลักรวิทยา (อินทร์-สุนิดาอนุบาล)	0	5	8	28
ตาก	เมืองตาก	ระนอง	เทศบาลเมือง ตาก	3063200101	ร.ร.เทศบาล ๑ กิตติจง	0	1	0	2

รายชื่อโรงเรียน โครงการอินเตอร์เนตความเป็นความรู้อาสาสมัครรับนักเรียนจากพิเศษ สังกัด อบท.

จังหวัด	อำเภอ	ตำบล	หน่วยกำกับ	รหัสโรงเรียน	ชื่อโรงเรียน	จำนวนนักเรียน (คน)				
						ประถมศึกษาปีที่ 6	มัธยมศึกษาปีที่ 1	มัธยมศึกษาปีที่ 2	มัธยมศึกษาปีที่ 3	รวม
กาฬสินธุ์	ยางตลาด	นาเชือก	อศจ. กาฬสินธุ์	3046100102	ร.นาเชือกวิทยาคม	0	4	5	5	14
กาฬสินธุ์	เมืองกาฬสินธุ์	ขมิ้น	อศจ. กาฬสินธุ์	3046100103	ร.ขมิ้นพิทยาสรรพ์	0	25	17	16	58
กาฬสินธุ์	ยางตลาด	ดอนมดแดง	อศจ. กาฬสินธุ์	3046100104	ร.ลำปาววิทยาคม	0	26	5	9	40
กาฬสินธุ์	ยางตลาด	คลองขาม	อศจ. กาฬสินธุ์	3046100105	ร.คลองขามวิทยาคาร	0	22	12	4	38
กาฬสินธุ์	หนองกุงศรี	ดงมูล	อศจ. กาฬสินธุ์	3046100106	ร.คชภูสิตวิทยาคม	0	20	13	6	39
กาฬสินธุ์	ห้วยเม็ก	พิบูล	อศจ. กาฬสินธุ์	3046100107	ร.พรหมฤทธิวิทยาคม	0	5	0	2	7
กาฬสินธุ์	คำม่วง	เนินยาง	อศจ. กาฬสินธุ์	3046100108	ร.เนินยางประชาสามัคคี	0	21	21	30	72
กาฬสินธุ์	กุฉินารายณ์	หนองห้าง	อศจ. กาฬสินธุ์	3046100109	ร.หนองห้างพิทยา	0	6	2	13	21
กาฬสินธุ์	หนองกุงศรี	หนองโพนชัย	อศจ. กาฬสินธุ์	3046100110	ร.หนองงูเห่าวิทยาคม	0	0	3	3	12
กาฬสินธุ์	กุฉินารายณ์	บัวขาว	อศจ. กาฬสินธุ์	3046100111	ร.หนองงูเห่าวิทยาคม	0	0	1	1	2
กาฬสินธุ์	กุฉินารายณ์	จุงจ้ง	อศจ. กาฬสินธุ์	3046100112	ร.จุงจ้งสังราษฎร์	0	10	26	15	51
สกลนคร	วานรนิวาส	ธาตุ	อศจ. สกลนคร	3047100102	ร.ธาตุทองอภัยนัมมิวิทย์	0	11	5	6	22
สกลนคร	เมืองสกลนคร	โนนหอม	อศจ. สกลนคร	3047100103	ร.สกลทวารี (สกลราชวิทยานุกูล 2)	0	47	32	12	91
สกลนคร	วานรนิวาส	หนองสาม	อศจ. สกลนคร	3047100104	ร.ภูดินแดงวิทยา	0	6	14	1	21
สกลนคร	บ้านม่วง	ดงหน่อ	อศจ. สกลนคร	3047100106	ร.ค้ายางพิทยาคม	0	23	11	5	39
สกลนคร	เมืองสกลนคร	โนนหอม	อศจ. สกลนคร	3047100107	ร.บ้านโนนยางคำ ทร.กลางพัฒนา	4	0	0	0	4
นครพนม	เมืองนครพนม	อาจสามารภ	อศจ. นครพนม	3048100101	ร.กีฬาจังหวัดนครพนม	0	0	1	5	6
เชียงใหม่	แม่เอย	แม่เอย	อศจ. เชียงใหม่	3050100101	ร.แม่เอยวิทยาคม	0	0	1	0	1
เชียงใหม่	แม่ริม	ดอนแก้ว	อศจ. เชียงใหม่	3050100104	ร.บ้านศาลา	2	3	1	12	18
ลำพูน	สี่	นพทราย	อศจ. ลำพูน	3051100101	ร.องค์การบริหารส่วนจังหวัดลำพูน นพทราย	0	0	2	1	3
ลำพูน	บ้านดง	ป่าตู่	อศจ. ลำพูน	3051100102	ร.องค์การบริหารส่วนจังหวัดลำพูน บ้านเป	5	0	0	0	5
ลำพูน	บ้านดง	บ้านดง	อศจ. ลำพูน	3051100103	ร.องค์การบริหารส่วนจังหวัดลำพูน บ้านเป	5	0	0	0	5
แพร่	ร้องกวาง	น้ำตา	อศจ. แพร่	3054100101	ร.องค์การบริหารส่วนจังหวัดแพร่ บ้านไผ่ล้อม	0	4	0	1	5
แพร่	หนองม่วงไข่	ทุ่งคัว	อศจ. แพร่	3054100102	ร.กีฬาองค์การบริหารส่วนจังหวัดแพร่ (พัฒนาประชาอุบลมิตร)	0	7	7	2	16
น่าน	เวียงสา	ศาลชุม	อศจ. น่าน	3055100101	ร.ศาลชุมพิทยาคม	0	1	4	4	9
เชียงใหม่	เมืองเชียงใหม่	รอบเวียง	อศจ. เชียงราย	3057100101	ร.องค์การบริหารส่วนจังหวัดเชียงใหม่	0	1	1	1	3
แม่ฮ่องสอน	เมืองแม่ฮ่องสอน	จอมคำ	อศจ. แม่ฮ่องสอน	3058100101	ร.บ้านจอมคำ	0	1	1	0	2
กำแพงเพชร	เมืองกำแพงเพชร	ในเมือง	อศจ. กำแพงเพชร	3062100101	ร.องค์การบริหารส่วนจังหวัดกำแพงเพชร	0	1	0	0	1
สุโขทัย	เมืองสุโขทัย	ยางซ้าย	อศจ. สุโขทัย	3064100101	ร.วัดวังสวรรค์	0	1	0	0	1
สุโขทัย	ศรีสำโรง	สามเรือน	อศจ. สุโขทัย	3064100102	ร.วัดคลองโป่ง (ธรรมมานบำรุง)	7	4	14	6	31
พิษณุโลก	นครไทย	หนองชะแก้ว	อศจ. พิษณุโลก	3065100101	ร.ศรีอินทรพิทยาคม	0	0	2	0	2
เพชรบูรณ์	เมืองเพชรบูรณ์	วังชมพู	อศจ. เพชรบูรณ์	3067100101	ร.องค์การบริหารส่วนจังหวัดเพชรบูรณ์ (วังชมพูวิทยาคม)	0	11	11	6	28
กาญจนบุรี	เมืองกาญจนบุรี	บ้านเก่า	อศจ. กาญจนบุรี	3071100101	ร.องค์การบริหารส่วนจังหวัดกาญจนบุรี 1 (บ้านเก่าวิทยา)	0	0	0	2	2