

ที่ พร ๐๐๒๓.๓/ว ๘๕๗



ศาลากลางจังหวัดแพร่
ถนนไชยบูรณ์ พร ๕๔๐๐๐

๒๘ กุมภาพันธ์ ๒๕๖๘

เรื่อง แจ้งประชาสัมพันธ์การรับสมัครโครงการทุนนวัตกรรมสายอาชีพชั้นสูง ปี ๒๕๖๘

เรียน นายกองค์การบริหารส่วนจังหวัดแพร่ และนายกเทศมนตรีเมืองแพร่

สิ่งที่ส่งมาด้วย สำเนาหนังสือกรมส่งเสริมการปกครองท้องถิ่น ที่ มท ๐๘๑๖.๒/ว ๘๕๕

ลงวันที่ ๒๔ กุมภาพันธ์ ๒๕๖๘

จำนวน ๑ ชุด

ด้วยจังหวัดแพร่ ได้รับแจ้งจากกรมส่งเสริมการปกครองท้องถิ่นว่า กองทุนเพื่อความเสมอภาคทางการศึกษา ได้ดำเนินโครงการทุนนวัตกรรมสายอาชีพชั้นสูง ปี ๒๕๖๘ เพื่อสร้างความเสมอภาคทางการศึกษา ส่งเสริมสนับสนุนและให้ความช่วยเหลือผู้ขาดแคลนทุนทรัพย์และผู้ด้อยโอกาสให้ได้รับการศึกษาหรือพัฒนาเพื่อให้มีความรู้ความสามารถในการประกอบอาชีพตามความถนัดและมีศักยภาพที่พึ่งพาตนเองในการดำรงชีวิตได้ โดยกองทุนเพื่อความเสมอภาคทางการศึกษา เปิดรับสมัครนักเรียนมัธยมศึกษาปีที่ ๖ โครงการทุนนวัตกรรมสายอาชีพชั้นสูง ปี ๒๕๖๘ ระหว่างวันที่ ๑๗ กุมภาพันธ์ ถึง ๑๒ มีนาคม ๒๕๖๘

เพื่อให้การดำเนินการดังกล่าวเป็นไปด้วยความเรียบร้อย จังหวัดแพร่ ขอความร่วมมือองค์การบริหารส่วนจังหวัดแพร่ และเทศบาลเมืองแพร่ ประชาสัมพันธ์การเปิดรับสมัครโครงการทุนนวัตกรรมสายอาชีพชั้นสูง ปี ๒๕๖๘ ให้สถานศึกษาในสังกัดองค์กรปกครองส่วนท้องถิ่น ที่มีนักเรียนที่เคยได้รับเงินอุดหนุนทุนเสมอภาค ซึ่งปัจจุบันกำลังศึกษาอยู่ในระดับชั้นมัธยมศึกษาปีที่ ๖ เพื่อเชิญชวนนักเรียนที่สนใจศึกษาต่อสายอาชีพสมัครขอรับทุนดังกล่าว รายละเอียดปรากฏตามสิ่งที่ส่งมาด้วย

จึงเรียนมาเพื่อพิจารณาดำเนินการต่อไป

ขอแสดงความนับถือ

(นายชินกร ดิสูยา)

ท้องถิ่นจังหวัดแพร่ ปฏิบัติราชการแทน
ผู้ว่าราชการจังหวัดแพร่

สำนักงานส่งเสริมการปกครองท้องถิ่นจังหวัด
กลุ่มงานส่งเสริมและพัฒนาท้องถิ่น
โทร ๐๕๔ -๕๓๔๑๑๙ ต่อ ๓๐๔
ผู้ประสาน นางสาววาสนา ปิ่นแก้ว

ว.ค.ค
สรภ
โ

ดำเนินการส่งเสริมการปกครองท้องถิ่นจังหวัดมหา
เลขที่ ๘๘๕
วันที่ ๒๕ ก.พ. ๒๕๖๘
เวลา



ที่ มท ๐๘๑๖.๒/ว ๘๕๘

กรมส่งเสริมการปกครองท้องถิ่น
ถนนนครราชสีมา เขตดุสิต
กทม. ๑๐๓๐๐

๒๕ กุมภาพันธ์ ๒๕๖๘

เรื่อง แจ้งประชาสัมพันธ์การรับสมัครโครงการทุนนวัตกรรมสายอาชีพชั้นสูง ปี ๒๕๖๘

เรียน ผู้ว่าราชการจังหวัด ทุกจังหวัด

สิ่งที่ส่งมาด้วย สำเนาหนังสือกองทุนเพื่อความเสมอภาคทางการศึกษา ที่ กสศ. ๐๔/๗๐๓

ลงวันที่ ๒๐ กุมภาพันธ์ ๒๕๖๘

จำนวน ๑ ชุด

ด้วยกรมส่งเสริมการปกครองท้องถิ่นได้รับแจ้งจากกองทุนเพื่อความเสมอภาคทางการศึกษาว่า ได้ดำเนินโครงการทุนนวัตกรรมสายอาชีพชั้นสูง ปี ๒๕๖๘ เพื่อสร้างความเสมอภาคทางการศึกษา ส่งเสริม สนับสนุนและให้ความช่วยเหลือผู้ขาดแคลนทุนทรัพย์และผู้ด้อยโอกาสให้ได้รับการศึกษาหรือพัฒนาเพื่อให้มีความรู้ ความสามารถในการประกอบอาชีพตามความถนัดและมีศักยภาพที่จะพึ่งพาตนเองในการดำรงชีวิตได้ โดยกองทุน เพื่อความเสมอภาคทางการศึกษา เปิดรับสมัครนักเรียนมัธยมศึกษาปีที่ ๖ โครงการทุนนวัตกรรมสายอาชีพชั้นสูง ปี ๒๕๖๘ ระหว่างวันที่ ๑๗ กุมภาพันธ์ ถึง ๑๒ มีนาคม ๒๕๖๘

ในการนี้ กรมส่งเสริมการปกครองท้องถิ่นขอความร่วมมือจังหวัดแจ้งประชาสัมพันธ์การเปิดรับสมัคร โครงการทุนนวัตกรรมสายอาชีพชั้นสูง ปี ๒๕๖๘ ไปยังองค์กรปกครองส่วนท้องถิ่น และสถานศึกษาในสังกัด องค์กรปกครองส่วนท้องถิ่น ที่มีนักเรียนที่เคยได้รับเงินอุดหนุนทุนเสมอภาค ซึ่งปัจจุบันกำลังศึกษาอยู่ในระดับชั้น มัธยมศึกษาปีที่ ๖ เพื่อเชิญชวนนักเรียนที่สนใจศึกษาต่อสายอาชีพสมัครขอรับทุนดังกล่าว รายละเอียดปรากฏ ตามสิ่งที่ส่งมาด้วย

จึงเรียนมาเพื่อโปรดพิจารณา

ขอแสดงความนับถือ

(นายสุรพล เจริญภูมิ)

รองอธิบดี ปฏิบัติราชการแทน
อธิบดีกรมส่งเสริมการปกครองท้องถิ่น

กองส่งเสริมและพัฒนากิจการการศึกษาท้องถิ่น
กลุ่มงานยุทธศาสตร์การพัฒนากิจการการศึกษาท้องถิ่น
ไปรษณีย์อิเล็กทรอนิกส์ saraban@dla.go.th

ผู้ประสานงาน นางสาวศิริพรรณ สิงห์ห้วง โทร ๐๙ ๘๘๓๐ ๗๙๗๒
นางสาวณัฐชนก ปานเงิน โทร. ๐๙ ๘๒๖๘ ๓๘๗๕



กรมส่งเสริมการปกครองส่วนท้องถิ่น
 เลขที่ ๙๗๗๕
 วันที่ 20 ก.พ. 2568
 เวลา

ที่ กสศ.๐๔ / ๗๐๓

๒๐ กุมภาพันธ์ ๒๕๖๘

เรื่อง ขอความอนุเคราะห์ประชาสัมพันธ์การรับสมัครโครงการทุนนวัตกรรมสายอาชีพชั้นสูง ปี ๒๕๖๘ ๙๗๗

เรียน อธิบดีกรมส่งเสริมการปกครองท้องถิ่น

กรมส่งเสริมการปกครองส่วนท้องถิ่น
 การจัดการศึกษาท้องถิ่น
 วันที่ 20 ก.พ. 2568
 เวลา 15.03

สิ่งที่ส่งมาด้วย สื่อประชาสัมพันธ์การรับสมัครนักเรียน ม.๖ โครงการทุนนวัตกรรมสายอาชีพชั้นสูง ปี ๒๕๖๘

ตามที่กองทุนเพื่อความเสมอภาคทางการศึกษา (กสศ.) ได้ดำเนินโครงการทุนนวัตกรรมสายอาชีพชั้นสูง ปี ๒๕๖๘ เพื่อสร้างความเสมอภาคทางการศึกษา ส่งเสริมสนับสนุนและให้ความช่วยเหลือผู้ขาดแคลนทุนทรัพย์และผู้ด้อยโอกาสให้ได้รับการศึกษาหรือพัฒนาเพื่อให้มีความรู้ความสามารถในการประกอบอาชีพตามความถนัดและมีศักยภาพที่จะพึ่งพาตนเองในการดำรงชีวิตได้ โดย กสศ. เปิดรับสมัครนักเรียนมัธยมศึกษาปีที่ ๖ โครงการทุนนวัตกรรมสายอาชีพชั้นสูง ปี ๒๕๖๘ ระหว่างวันที่ ๑๗ กุมภาพันธ์ ถึง ๑๒ มีนาคม ๒๕๖๘ รายละเอียดตามสิ่งที่ส่งมาด้วยนี้

กสศ. จึงขอความอนุเคราะห์ท่านประชาสัมพันธ์การเปิดรับสมัครโครงการดังกล่าว ไปยังองค์กรปกครองส่วนท้องถิ่น (อปท.) และสถานศึกษาในสังกัดอปท. ที่มีนักเรียนที่เคยได้รับเงินอุดหนุนทุนเสมอภาคซึ่งปัจจุบันกำลังศึกษาอยู่ในระดับชั้นมัธยมศึกษาปีที่ ๖ เพื่อเชิญชวนนักเรียนที่สนใจศึกษาต่อสายอาชีพสมัครขอรับทุนดังกล่าว

จึงเรียนมาเพื่อโปรดพิจารณาให้ความอนุเคราะห์ในเรื่องดังกล่าวด้วย จะขอบคุณยิ่ง

ขอแสดงความนับถือ

(นายไกรยศ กัทราวาท)

กลุ่มงานยุทธศาสตร์การส่งเสริม
 การจัดการศึกษาท้องถิ่น
 เลขรับ 328
 วันที่ 20 ก.พ. 2568
 เวลา 15.03 น

ผู้จัดการกองทุนเพื่อความเสมอภาคทางการศึกษา



สแกนเพื่อดูข้อมูลโครงการฯ
 สอบถามรายละเอียดเพิ่มเติม
 Call Center โทร ๐๒ ๐๗๙ ๕๔๗๕ กด ๒

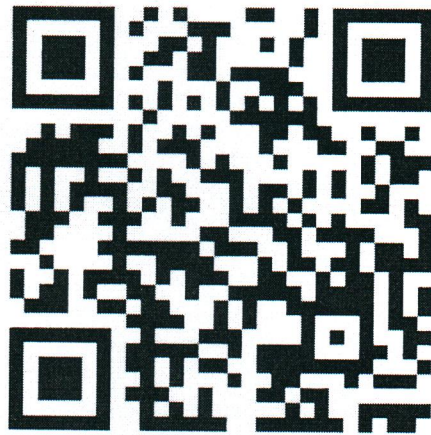


สิ่งที่ส่งมาด้วย



ระบบลงทะเบียนแสดงความจำนงของผู้เรียนที่สนใจสมัครเข้าร่วม
โครงการทุนนวัตกรรมสายอาชีพชั้นสูงปี ๒๕๖๘

นักเรียนม.๖ หรือ ปวช. ๓ หรือเทียบเท่า
สามารถลงทะเบียนแสดงความจำนงได้ด้วยตนเองที่



<https://eef-scholarship.thaijobjob.com/nomination/student/index.php>



ประกาศทุนนวัตกรรมสายอาชีพชั้นสูง ปี 2568



สำหรับนักเรียน ม.6 หรือ ปวช.3 หรือเทียบเท่า ที่มีศักยภาพ แต่ขาดแคลนทุนทรัพย์ หรือด้อยโอกาส กองทุนเพื่อความเสมอภาคทางการศึกษา (กสศ.) ขอเชิญชวนนักเรียนที่สนใจศึกษาต่อสายอาชีพ สมัครทุนนวัตกรรมสายอาชีพชั้นสูง ปี 2568

คุณสมบัติของผู้สมัครทุน

ประเภททุน 2 ปี

ปวส./อนุปริญญา หรือ 2 ปี ปวส./อนุปริญญา สำหรับสถานศึกษาผลิตและพัฒนากำลังคนสายอาชีพระดับจังหวัด

ประเภททุน 1 ปี

หลักสูตรประกาศนียบัตรผู้ช่วยพยาบาล/ผู้ช่วยทันตแพทย์ และหลักสูตรประกาศนียบัตรพนักงานให้การดูแล (ระยะเวลา 6 เดือน)

คุณสมบัติทั่วไป

1. กำลังศึกษาอยู่ในระดับชั้นมัธยมศึกษาปีที่ 6 หรือระดับประกาศนียบัตรวิชาชีพปีที่ 3 หรือระดับชั้นใดที่เทียบเท่า และคาดว่าจะสำเร็จการศึกษาในปีการศึกษา 2567 หรือ

1. กำลังศึกษาอยู่ในระดับชั้นมัธยมศึกษาปีที่ 6 หรือระดับประกาศนียบัตรวิชาชีพปีที่ 3 หรือระดับชั้นใดที่เทียบเท่า และคาดว่าจะสำเร็จการศึกษาในปีการศึกษา 2567 หรือ

2. สำเร็จการศึกษาในระดับชั้นมัธยมศึกษาปีที่ 6 หรือระดับประกาศนียบัตรวิชาชีพ หรือระดับชั้นใดที่เทียบเท่า มาแล้วไม่เกิน 2 ปี (ปีการศึกษา 2565 - 2566) และได้รับการเสนอชื่อโดยคณะกรรมการขับเคลื่อนการแก้ไขปัญหาเด็กและเยาวชนนอกระบบการศึกษาให้กลายเป็นศูนย์ (Thailand Zero Dropout) ระดับจังหวัด

2. สำเร็จการศึกษาในระดับชั้นมัธยมศึกษาปีที่ 6 หรือระดับประกาศนียบัตรวิชาชีพ หรือระดับชั้นใดที่เทียบเท่า มาแล้วไม่เกิน 2 ปี (ปีการศึกษา 2565 - 2566) และได้รับการเสนอชื่อโดยคณะกรรมการขับเคลื่อนการแก้ไขปัญหาเด็กและเยาวชนนอกระบบการศึกษาให้กลายเป็นศูนย์ (Thailand Zero Dropout) ระดับจังหวัด

สำหรับสถานศึกษาผลิตและพัฒนากำลังคนสายอาชีพระดับจังหวัด

- มีภูมิลำเนาอยู่ในจังหวัดหรือต่างประเทศ ยกเว้น และผู้ที่ย้ายถิ่นโดยอาศัยอยู่ใน 3 จังหวัดดังกล่าว ไม่น้อยกว่า 3 ปีติดต่อกันนับถึงวันยื่นใบสมัคร โดยต้องลงสำเนาทะเบียนบ้านและบัตรประชาชนเป็นเอกสารยืนยันภูมิลำเนา
- (กรณีที่อยู่ในสำเนาทะเบียนบ้านไม่ตรงกับบัตรประชาชน ให้พิจารณาจากสำเนาภาพถ่ายที่ปรากฏในทะเบียนบ้าน เป็นสิ่งอ้างอิงการอาศัยอยู่ในภูมิลำเนาที่ไม่น้อยกว่า 3 ปี)

3. มีศักยภาพหรือมีความสามารถพิเศษ ที่จะส่งผลให้สามารถศึกษาจนสำเร็จการศึกษาตามหลักสูตรที่กำหนด โดยอาจเป็นกรณีใดกรณีหนึ่ง ดังนี้

3. มีศักยภาพหรือมีความสามารถพิเศษ ที่จะส่งผลให้สามารถศึกษาจนสำเร็จการศึกษาตามหลักสูตรที่กำหนด โดยอาจเป็นกรณีใดกรณีหนึ่ง ดังนี้

- 3.1 มีผลการเรียนเฉลี่ยสะสมตลอดช่วงชั้น (5 ภาคการศึกษา) ไม่ต่ำกว่า 3.00 และผ่านการประเมินศักยภาพและความเหมาะสมของผู้รับทุนในการศึกษาต่อสายอาชีพ
- 3.2 เป็นผู้มีความสามารถพิเศษโดดเด่นที่สอดคล้องกับหลักสูตร/สาขาวิชา/สาขาวิชาที่สถานศึกษา เปิดรับ และมีผลการเรียนเฉลี่ยสะสมตลอดช่วงชั้น (5 ภาคการศึกษา) ไม่ต่ำกว่า 2.50 โดยเป็นความสามารถพิเศษในด้านทักษะฝีมือและเชิงนวัตกรรม สิ่งประดิษฐ์ ที่ได้รับรางวัลระดับจังหวัด/กลุ่มจังหวัด/ภูมิภาค หรือมีผลงานประเภทโครงงาน ภายในระยะเวลา 3 ปี เช่น เคยเข้าร่วมประกวดและได้รับรางวัลระดับจังหวัด/กลุ่มจังหวัด/ภูมิภาค หรือผลงานมีการนำไปใช้ประโยชน์เชิงพาณิชย์

- 3.1 มีผลการเรียนเฉลี่ยสะสมตลอดช่วงชั้น (5 ภาคการศึกษา) ไม่ต่ำกว่า 3.00 และผ่านการประเมินศักยภาพและความเหมาะสมของผู้รับทุนในการศึกษาต่อสายอาชีพ
- 3.2 เป็นผู้มีความสามารถพิเศษโดดเด่นที่สอดคล้องกับหลักสูตร/สาขาวิชา/สาขาวิชาที่สถานศึกษา เปิดรับ และมีผลการเรียนเฉลี่ยสะสมตลอดช่วงชั้น (5 ภาคการศึกษา) ไม่ต่ำกว่า 2.50 โดยต้องเป็นผู้ที่ย้ายถิ่นการปกครองเป็นจังหวัดจากส่วนหัวของภูมิลำเนาในสถานบริการระดับองการราชการ เป็นเวลาไม่น้อยกว่า 15 วัน ภายในระยะเวลา 3 ปี โดยมีหนังสือรับรองจากหัวหน้าสถานบริการ หรือมีทักษะด้านทักษะฝีมือและเชิงนวัตกรรม สิ่งประดิษฐ์ ที่เกี่ยวกับด้านวิทยาศาสตร์สุขภาพ

คุณสมบัติเฉพาะ

1. เป็นผู้มีความวิริยะ อุตสาหะ ขยันหมั่นเพียรในการศึกษาหาความรู้ มีความสนใจ และความขยัน และมุ่งมั่นที่ดีต่อการเรียนสายอาชีพ
2. เป็นผู้มีความรู้ความสามารถ ทักษะ ประสบการณ์ การประดิษฐ์นวัตกรรม มีประสบการณ์การฝึกอาชีพกับผู้ประกอบการ การเข้าร่วมกิจกรรมสร้างสรรค์เพื่อส่วนรวม และไม่มีพฤติกรรมที่คาดว่าจะเป็นผู้ประสงค์ต่อการศึกษาในระหว่างรับทุน

สิ่งที่ผู้รับทุนจะได้รับ

ค่าใช้จ่ายรายเดือน (ค่าครองชีพ ค่าหนังสือและอุปกรณ์การเรียน ค่าใช้จ่ายในการเรียน และค่าที่พัก) อัตราร้อยละ 7,500 บาท
ในกรณีศึกษาต่อระยะยาวเรียนมากกว่าระยะยาวของประเภททุน จะมีการแบ่งจ่ายค่าใช้จ่ายรายเดือน โดยนำค่าใช้จ่ายรายเดือนทั้งหมดหารด้วยจำนวนเดือนที่ศึกษา เช่น ประเภททุน 2 ปี แต่ละปีจะจ่ายรายเดือนตามหลักสูตร 2 ปี 6 เดือน ค่าใช้จ่ายรายเดือน กสศ. จะคำนวณโดยนำอัตรา (7,500 บาท x 24 (เดือน) ÷ 30 = 6,000 บาท)

- 1 ปี หลักสูตรประกาศนียบัตรผู้ช่วยพยาบาล/ผู้ช่วยทันตแพทย์ ค่าใช้จ่ายรายเดือน (ค่าครองชีพ ค่าหนังสือและอุปกรณ์การเรียน ค่าใช้จ่ายในการเรียน และค่าที่พัก) อัตราเฉลี่ย 7,500 บาท
หลักสูตรประกาศนียบัตรพนักงานให้การดูแล (ระยะเวลา 6 เดือน) ค่าใช้จ่ายรายเดือน (ค่าครองชีพ ค่าหนังสือและอุปกรณ์การเรียน ค่าใช้จ่ายในการเรียน และค่าที่พัก) อัตราเฉลี่ย 6,500 บาท



ค่าธรรมเนียมการศึกษาในอัตราประหยัด โดยให้สถานศึกษาเสนออัตราค่าธรรมเนียมการศึกษาในข้อเสนอโครงการ และถือเป็นส่วนหนึ่งของข้อเสนอโครงการ

ในระหว่างรับทุน กสศ. ผู้รับทุนต้องไม่กู้ยืมเงินจากกองทุนเงินให้กู้ยืมเพื่อการศึกษา (กยศ.) รวมถึงจะไม่รับทุนการศึกษาอื่นใดจากหน่วยงานภาครัฐที่มีลักษณะซ้ำซ้อนกับทุน กสศ. ทั้งนี้ ไม่รวมทั้งการรับทุนพระราชทานและความช่วยเหลือจากภาคเอกชนที่ได้รับ ความเห็นชอบจากผู้ให้ทุนแล้ว ซึ่ง กสศ. จะกำหนดเงื่อนไขดังกล่าวไว้ในสัญญารับทุน

การสมัคร สามารถสมัครได้ที่สถานศึกษาสายอาชีพที่เข้าร่วมโครงการ 17 กุมภาพันธ์ - 12 มีนาคม 2568

1. สมัครทุนนวัตกรรมสายอาชีพชั้นสูง ได้ที่สถานศึกษาสายอาชีพที่เข้าร่วมโครงการ โดยติดตามจากประกาศรายชื่อสถานศึกษาสายอาชีพที่เข้าร่วมโครงการได้ที่ <https://www.oec.or.th/notice/career-capital-0125/>
2. ลงทะเบียนแสดงความจำปองสำหรับนักเรียนที่สนใจสมัครเข้าร่วมโครงการทุนนวัตกรรมสายอาชีพชั้นสูง ปี 2568
3. กรอกแบบฟอร์มใบสมัครและเตรียมเอกสารประกอบการสมัครทุนให้ครบถ้วน และจัดส่งไปยังสถานศึกษาสายอาชีพที่เข้าร่วมโครงการ
4. สถานศึกษาสายอาชีพที่เข้าร่วมโครงการเป็นผู้ส่งรายชื่อและผลการประเมินศักยภาพและความเหมาะสมของผู้รับทุนในการศึกษาต่อสายอาชีพ ตลอดจนความยากจน และคัดเลือกนักเรียนรับทุนอย่างโปร่งใสร่วมกับท้องถิ่น โดยพิจารณาจากคุณสมบัติที่กำหนด



สามารถดูรายละเอียดเพิ่มเติมได้ที่ <https://www.oec.or.th/career/career-capital-0125/>

สร้างคน สร้างโอกาส สร้างงาน

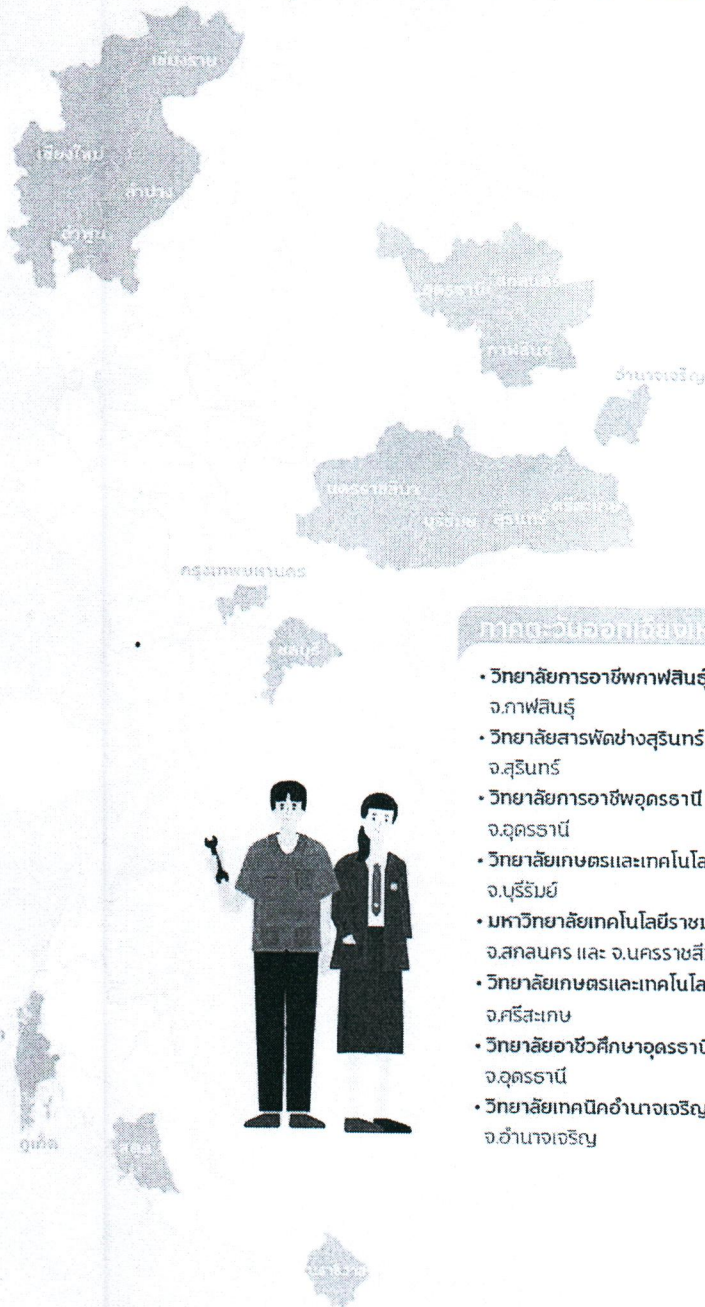
สอบถามรายละเอียดเพิ่มเติม สายด่วน 02 079 5475 กด 2



สถานศึกษาสายอาชีพที่ผ่านเกณฑ์การคัดเลือก ในโครงการทุนนวัตกรรมสายอาชีพชั้นสูง ปี 2568

ประเภททุน 2 ปี (ปวส./อนุปริญญา)

สำหรับนักเรียนที่กำลังจะจบการศึกษาระดับมัธยมศึกษาปีที่ 6 ปวช.3 หรือเทียบเท่า
กองทุนเพื่อความเสมอภาคทางการศึกษา (กสศ.)



ภาคเหนือ

- วิทยาลัยเกษตรและเทคโนโลยีลำพูน จ.ลำพูน
- มหาวิทยาลัยเทคโนโลยีราชมงคลล้านนา จ.เชียงราย
- วิทยาลัยอาชีวศึกษาเชียงใหม่ จ.เชียงใหม่
- วิทยาลัยเทคโนโลยีปณิชานิคล้านนา เชียงใหม่ จ.เชียงใหม่
- วิทยาลัยอาชีวศึกษาลำปาง จ.ลำปาง
- วิทยาลัยการอาชีพป่าซาง จ.ลำพูน
- วิทยาลัยเกษตรและเทคโนโลยีเชียงใหม่ จ.เชียงใหม่
- วิทยาลัยเทคนิคเชียงใหม่ จ.เชียงใหม่

ภาคตะวันออกเฉียงเหนือ

- วิทยาลัยการอาชีพกาฬสินธุ์ จ.กาฬสินธุ์
- วิทยาลัยสารพัดช่างสุรินทร์ จ.สุรินทร์
- วิทยาลัยการอาชีพพุดธราณี จ.อุดรธานี
- วิทยาลัยเกษตรและเทคโนโลยีบุรีรัมย์ จ.บุรีรัมย์
- มหาวิทยาลัยเทคโนโลยีราชมงคลอีสาน จ.สกลนคร และ จ.นครราชสีมา
- วิทยาลัยเกษตรและเทคโนโลยีศรีสะเกษ จ.ศรีสะเกษ
- วิทยาลัยอาชีวศึกษาอุดรธานี จ.อุดรธานี
- วิทยาลัยเทคนิคอำนาจเจริญ จ.อำนาจเจริญ

ภาคกลาง

- วิทยาลัยเทคโนโลยีสยาม (สยามเทค) กรุงเทพมหานคร

ภาคตะวันออก

- วิทยาลัยเทคนิคชลบุรี จ.ชลบุรี

ภาคใต้

- วิทยาลัยเทคนิคพังงา จ.พังงา
- วิทยาลัยเทคนิคกลาง จ.ภูเก็ต
- มหาวิทยาลัยราชภัฏวราชนครินทร์ วิทยาลัยเกษตรและเทคโนโลยีราชภัฏวราชนครินทร์ จ.นครราชสีมา
- วิทยาลัยชุมชนสตูล จ.สตูล
- วิทยาลัยชุมชนนราธิวาส จ.นราธิวาส





สถานศึกษาสายอาชีพที่ผ่านเกณฑ์การคัดเลือก ในโครงการทุนนวัตกรรมสายอาชีพชั้นสูง ปี 2568

ประเภททุน 2 ปี สำหรับสถานศึกษาผลิต และพัฒนากำลังคนสายอาชีพระดับจังหวัด

สำหรับนักเรียนที่กำลังจะจบการศึกษาระดับมัธยมศึกษาปีที่ 6 ปวช.3 หรือเทียบเท่า
กองทุนเพื่อความเสมอภาคทางการศึกษา (กสศ.)



ภาคตะวันออกเฉียงเหนือ

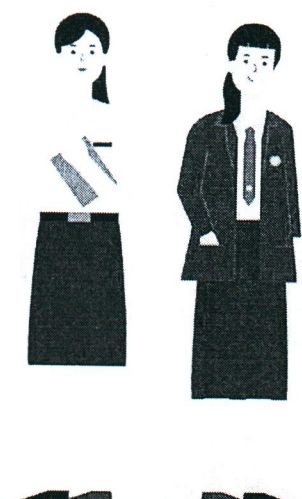
- วิทยาลัยเกษตรและเทคโนโลยีขอนแก่น
จ.ขอนแก่น
- วิทยาลัยเทคนิคน้ำพอง
จ.ขอนแก่น
- วิทยาลัยเทคนิคชุมแพ
จ.ขอนแก่น

ภาคกลาง

- วิทยาลัยอาชีวศึกษาภัคดี
พัฒนบริหารและเทคโนโลยี
จ.กำแพงเพชร

ภาคใต้

- วิทยาลัยเทคนิคกลาง
จ.ภูเก็ต
- วิทยาลัยเทคนิคภูเก็ต
จ.ภูเก็ต



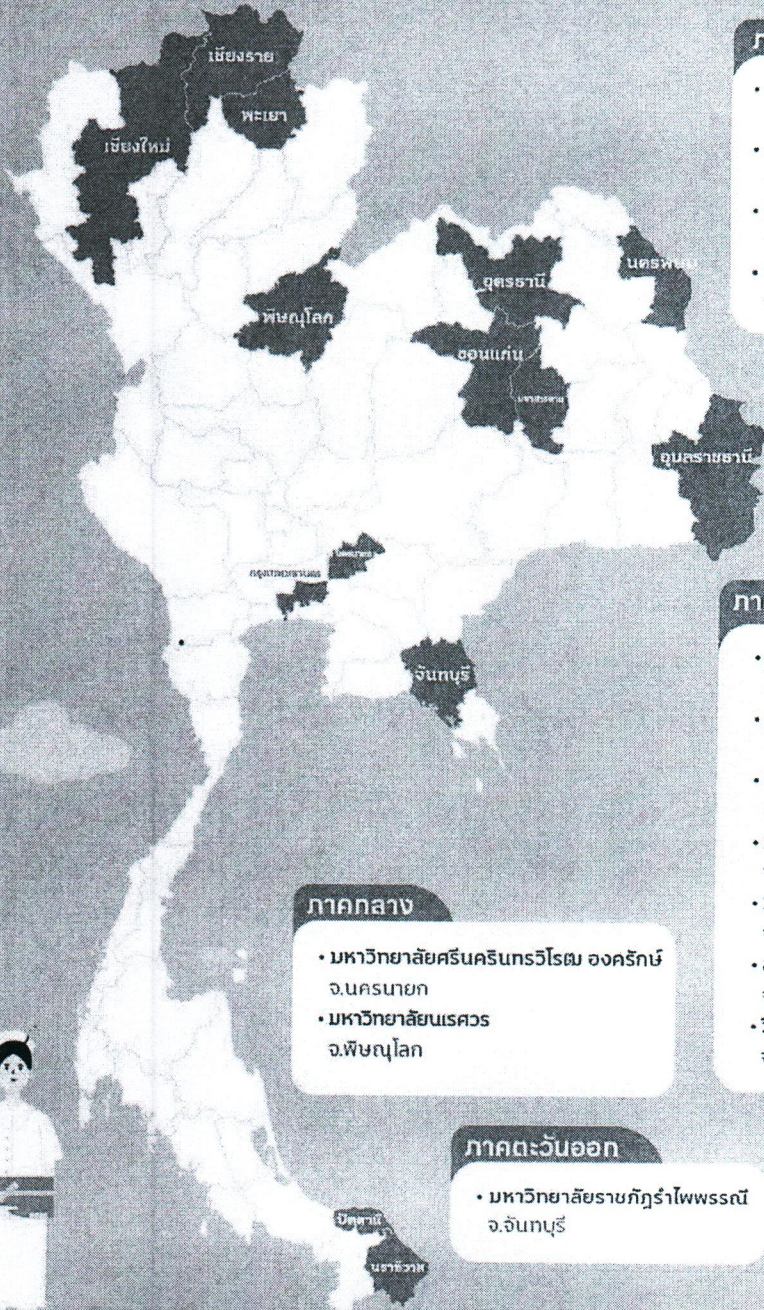
สามารถยื่นใบสมัครได้ที่สถานศึกษาสายอาชีพที่เข้าร่วมโครงการ ทางเว็บไซต์ www.eef.or.th



สถานศึกษาสายอาชีพที่ผ่านเกณฑ์การคัดเลือก ในโครงการทุนนวัตกรรมสายอาชีพชั้นสูง ปี 2568

ทุน 1 ปี (หลักสูตรประกาศนียบัตรผู้ช่วยพยาบาล)

สำหรับนักเรียนที่กำลังจะจบการศึกษาระดับมัธยมศึกษาปีที่ 6 ปวช.3 หรือเทียบเท่า
กองทุนเพื่อความเสมอภาคทางการศึกษา (กสศ.)



ภาคเหนือ

- มหาวิทยาลัยแม่ฟ้าหลวง
จ.เชียงราย
- วิทยาลัยเชียงราย
จ.เชียงราย
- มหาวิทยาลัยพะเยา
จ.พะเยา
- มหาวิทยาลัยพายัพ
จ.เชียงใหม่

ภาคตะวันออกเฉียงเหนือ

- มหาวิทยาลัยมหาสารคาม
จ.มหาสารคาม
- มหาวิทยาลัยอุบลราชธานี
จ.อุบลราชธานี
- มหาวิทยาลัยนครพนม
จ.นครพนม
- มหาวิทยาลัยราชภัฏอุดรธานี
จ.อุดรธานี
- มหาวิทยาลัยขอนแก่น
จ.ขอนแก่น
- สถาบันพระบรมราชชนก
จ.ขอนแก่น
- วิทยาลัยบัณฑิตเอเชีย
จ.ขอนแก่น

ภาคกลาง

- มหาวิทยาลัยศรีนครินทรวิโรฒ องครักษ์
จ.นครนายก
- มหาวิทยาลัยนเรศวร
จ.พิษณุโลก

ภาคตะวันออก

- มหาวิทยาลัยราชภัฏรำไพพรรณี
จ.จันทบุรี

ภาคใต้

- มหาวิทยาลัยสงขลานครินทร์
จ.ปัตตานี
- มหาวิทยาลัยนราธิวาสราชนครินทร์
จ.นราธิวาส

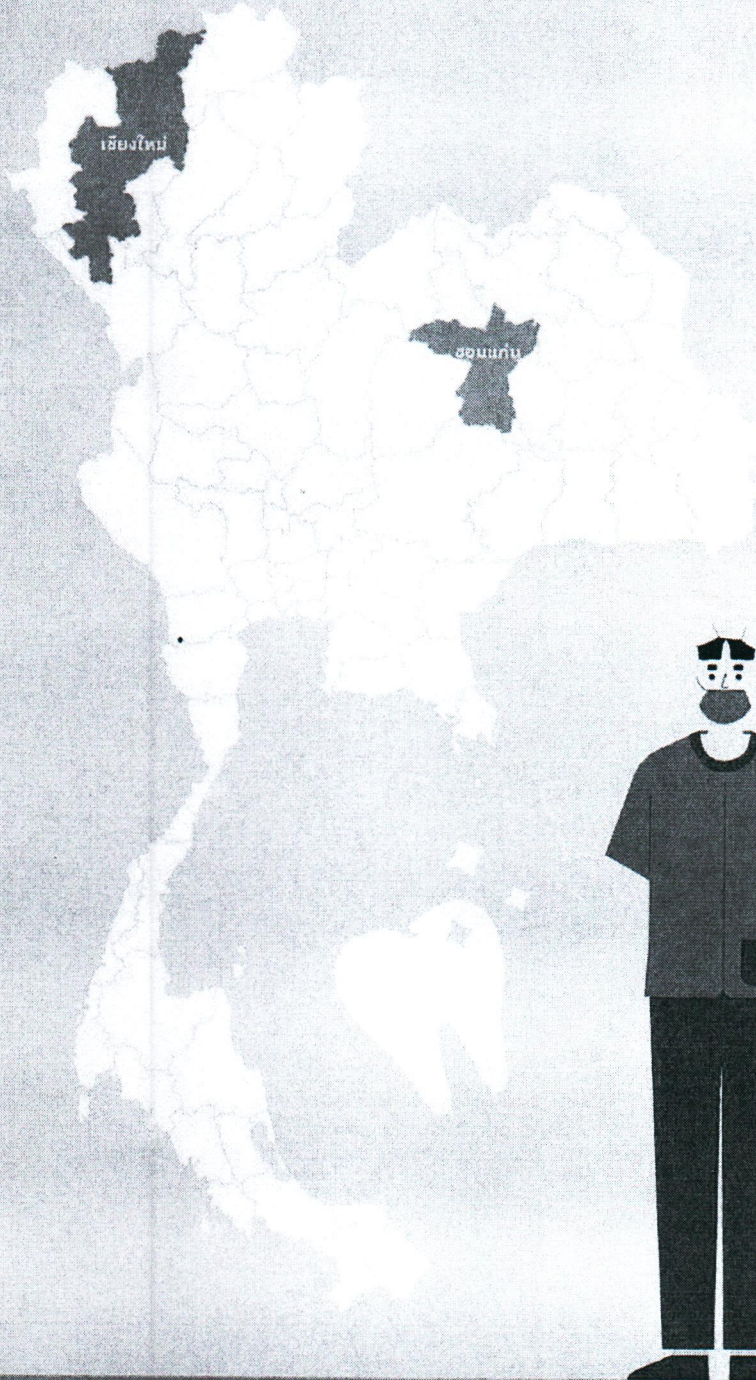
สามารถยื่นใบสมัครได้ที่สถานศึกษาสายอาชีพที่เข้าร่วมโครงการ ทางเว็บไซต์ www.eef.or.th



กสศ

สถานศึกษาสายอาชีพที่ผ่านเกณฑ์การคัดเลือก ในโครงการทุนนวัตกรรมสายอาชีพชั้นสูง ปี 2568 ทุน 1 ปี (หลักสูตรประกาศนียบัตรผู้ช่วยทันตแพทย์)

สำหรับนักเรียนที่กำลังจะจบการศึกษาระดับมัธยมศึกษาปีที่ 6 ปวช.3 หรือเทียบเท่า
กองทุนเพื่อความเสมอภาคทางการศึกษา (กสศ.)

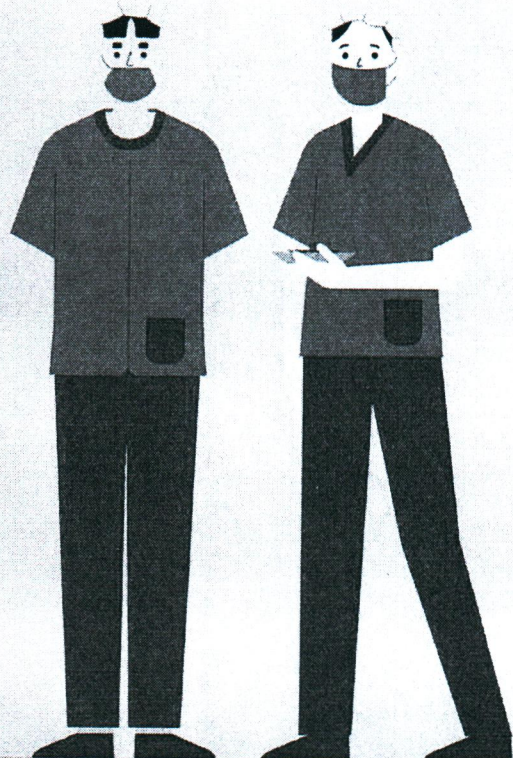


ภาคตะวันออก

- มหาวิทยาลัยเชียงใหม่
จ.เชียงใหม่

ภาคตะวันออกเฉียงเหนือ

- มหาวิทยาลัยขอนแก่น
จ.ขอนแก่น



สามารถยื่นใบสมัครได้ที่สถานศึกษาสายอาชีพที่เข้าร่วมโครงการ ทางเว็บไซต์ www.eef.or.th



กสศ

สถานศึกษาสายอาชีพที่ผ่านเกณฑ์การคัดเลือก ในโครงการทุนนวัตกรรมสายอาชีพชั้นสูง ปี 2568

หลักสูตรประกาศนียบัตรพนักงานให้การดูแล (หลักสูตรระยะสั้น 6 เดือน)

สำหรับนักเรียนที่กำลังจะจบการศึกษาระดับมัธยมศึกษาปีที่ 6 ปวช.3 หรือเทียบเท่า
กองทุนเพื่อความเสมอภาคทางการศึกษา (กสศ.)



เมืองไทย

ภาคเหนือ

- มหาวิทยาลัยพายัพ
จ.เชียงใหม่



ขอนแก่น

ภาคตะวันออกเฉียงเหนือ

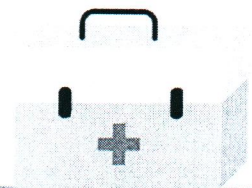
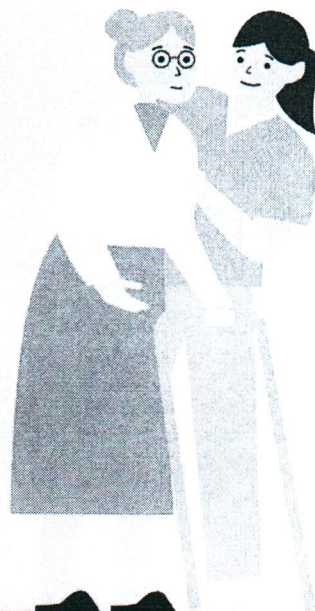
- วิทยาลัยบัณฑิตเอเชีย
จ.ขอนแก่น



นครนายก

ภาคกลาง

- มหาวิทยาลัยศรีนครินทรวิโรฒ องค์กรักษ์
จ.นครนายก



สามารถยื่นใบสมัครได้ที่สถานศึกษาสายอาชีพที่เข้าร่วมโครงการ ทางเว็บไซต์ www.eef.or.th