

ที่ พร ๐๐๒๓.๔/ ๕๕๓



สำนักงานส่งเสริมการปกครองท้องถิ่น  
จังหวัดแพร่

ถนนราษฎร์อุทิศ พร ๕๕๐๐๐

๑๑

พฤศจิกายน ๒๕๖๗

เรื่อง แผนการจัดการเลือกตั้งสมาชิกสภาองค์การบริหารส่วนจังหวัดและนายกองค์การบริหารส่วนจังหวัด

เรียน นายกองค์การบริหารส่วนจังหวัดแพร่

สิ่งที่ส่งมาด้วย สำเนาสำนักงานคณะกรรมการการเลือกตั้งประจำจังหวัดแพร่ ที่ สต (พร) ๐๐๐๒/ว ๑๐๔

ลงวันที่ ๗ พฤศจิกายน ๒๕๖๗

จำนวน ๑ ฉบับ

ด้วยสำนักงานส่งเสริมการปกครองท้องถิ่นจังหวัดแพร่ได้รับแจ้งจาก สำนักงานคณะกรรมการการเลือกตั้งประจำจังหวัดแพร่ว่า สมาชิกสภาองค์การบริหารส่วนจังหวัดและนายกองค์การบริหารส่วนจังหวัดจะดำรงตำแหน่งครบวาระในวันที่ ๑๙ ธันวาคม ๒๕๖๗ จึงต้องดำเนินการจัดให้มีการเลือกตั้งภายใน ๔๕ วัน นับแต่วันที่สมาชิกสภาองค์การบริหารส่วนจังหวัดและนายกองค์การบริหารส่วนจังหวัดดำรงตำแหน่งครบวาระ รายละเอียดปรากฏตามสิ่งที่ส่งมาด้วย

สำนักงานส่งเสริมการปกครองท้องถิ่นจังหวัดแพร่พิจารณาแล้ว เพื่อให้การดำเนินงานดังกล่าวเป็นไปด้วยความเรียบร้อย ขอแจ้งให้องค์การบริหารส่วนจังหวัดแพร่ทราบและใช้เป็นข้อมูลประกอบการดำเนินการในส่วนที่เกี่ยวข้องต่อไป

จึงเรียนมาเพื่อโปรดทราบ

ขอแสดงความนับถือ

(นางสาวเชมิกา รอดสี)

ผู้อำนวยการกลุ่มงานการเงินบัญชีและการตรวจสอบ รักษาการแทน  
ท้องถิ่นจังหวัดแพร่

กลุ่มงานกฎหมาย ระเบียบ และเรื่องร้องทุกข์

โทรศัพท์ ๐-๕๕๕๓-๔๑๑๙ ต่อ ๔๐๑

ก.ว.ก.ว.



สำนักงานส่งเสริมการปกครองท้องถิ่นจังหวัดแพร่
เลขที่ 4354
วันที่ 8 พ.ย. 2567
เรื่อง

ที่ ลต (พร) ๐๐๐๒/ว ๑๐๕

สำนักงานคณะกรรมการการเลือกตั้ง  
ประจำจังหวัดแพร่  
ศาลากลางจังหวัดแพร่ ถนนไชยบูรณ์  
ต.ในเวียง อ.เมืองแพร่ จ.แพร่ ๕๕๐๐๐

๗ พฤศจิกายน ๒๕๖๗

109/67

เรื่อง แผนการจัดการเลือกตั้งสมาชิกสภาองค์การบริหารส่วนจังหวัดและนายกองค์การบริหารส่วนจังหวัด  
เรียน ท้องถิ่นจังหวัดแพร่

สิ่งที่ส่งมาด้วย แผนการจัดการเลือกตั้งสมาชิกสภาองค์การบริหารส่วนจังหวัดและนายกองค์การบริหารส่วน  
จังหวัด จำนวน ๓ แผ่น

ด้วยสมาชิกสภาองค์การบริหารส่วนจังหวัดและนายกองค์การบริหารส่วนจังหวัดจะดำรง  
ตำแหน่งครบวาระในวันที่ ๑๙ ธันวาคม ๒๕๖๗ จึงต้องดำเนินการจัดให้มีการเลือกตั้งภายใน ๔๕ วัน นับแต่  
วันที่สมาชิกสภาองค์การบริหารส่วนจังหวัดและนายกองค์การบริหารส่วนจังหวัดดำรงตำแหน่งครบวาระ

สำนักงานคณะกรรมการการเลือกตั้งประจำจังหวัดแพร่ขอเรียนว่า คณะกรรมการ  
การเลือกตั้งได้มีมติเห็นชอบแผนการจัดการเลือกตั้งสมาชิกสภาองค์การบริหารส่วนจังหวัดและนายกองค์การ  
บริหารส่วนจังหวัด รายละเอียดปรากฏตามสิ่งที่ส่งมาด้วย

จึงเรียนมาเพื่อโปรดพิจารณา และเป็นข้อมูลประกอบการดำเนินการในส่วนที่เกี่ยวข้องต่อไป

ขอแสดงความนับถือ

(นายชนวิท พิมพ์พิลา)

ผู้อำนวยการสำนักงานคณะกรรมการการเลือกตั้งประจำจังหวัดแพร่

กลุ่มงานจัดการเลือกตั้งและการมีส่วนร่วม

โทร ๐ ๕๕๕๓ ๒๔๙๒ ต่อ ๑๑๒

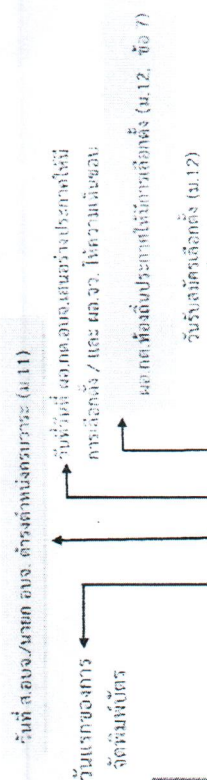
โทรสาร ๐ ๕๕๕๓ ๒๗๐๙ ต่อ ๑๑๑

E-mail:saraban\_pre@ect.go.th



# แผนการจัดการเลือกตั้ง ส.อบจ. / นายก อบจ. (วันเลือกตั้ง 1 กุมภาพันธ์ 2568)

- สรุปแผนเตรียมการเลือกตั้ง ส.อบจ. หรือนายก อบจ.
- วันที่วางตำแหน่งครบวาระ 19 ธ.ค. 67
  - วันที่ครบ 45 วันนับแต่วันที่ดำรงตำแหน่งครบวาระ 2 ก.พ. 68
  - วันเลือกตั้ง 1 ก.พ. 68
  - ประกาศผลการนับเรื่องร้องคัดค้าน 3 มี.ค. 68



กกต. พิจารณาแต่งตั้ง คณะกรรมการการเลือกตั้งประจำ อบจ.

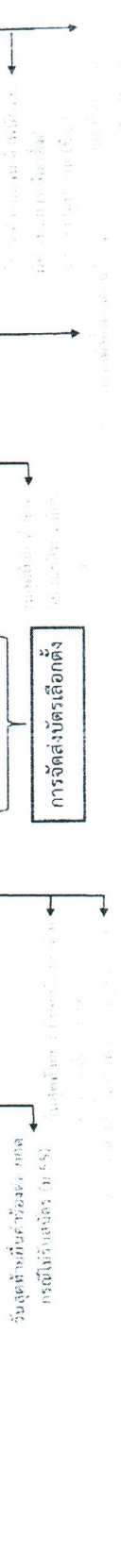
วัน	อา.	จ.	อ.	พ.	พฤ.	ศ.	ส.	อา.	จ.	อ.	พ.	พฤ.	ศ.	ส.	อา.	จ.	อ.	พ.	พฤ.	ศ.	ส.	อา.	จ.	อ.									
วันที่	1	2	3	4	5	6	7	8	9	10	11	12	13	14	15	16	17	18	19	20	21	22	23	24	25	26	27	28	29	30	31		
นับจากวันครบวาระ	18	17	16	15	14	13	12	11	10	9	8	7	6	5	4	3	2	1	0	1	2	3	4	5	6	7	8	9	10	11	12		
นับจากวันประกาศเลือกตั้ง																						1	2	3	4	5	6	7	8	9	10		
นับจากวันปิดรับสมัคร																																	
นับจากวันเลือกตั้ง																																	

เดือนธันวาคม 2567



วัน	พ.	พฤ.	ศ.	ส.	อา.	จ.	อ.	พ.	พฤ.	ศ.	ส.	อา.	จ.	อ.	พ.	พฤ.	ศ.	ส.	อา.	จ.	อ.	พ.	พฤ.	ศ.								
วันที่	1	2	3	4	5	6	7	8	9	10	11	12	13	14	15	16	17	18	19	20	21	22	23	24	25	26	27	28	29	30	31	
นับจากวันครบวาระ	13	14	15	16	17	18	19	20	21	22	23	24	25	26	27	28	29	30	31	32	33	34	35	36	37	38	39	40	41	42	43	
นับจากวันประกาศรายชื่อ																																
นับจากวันเลือกตั้ง	31	30	29	28	27	26	25	24	23	22	21	20	19	18	17	16	15	14	13	12	11	10	9	8	7	6	5	4	3	2	1	

เดือนมกราคม 2568



วันเลือกตั้ง

เมืองที่ทำการไป  
ใช้วันเลือกตั้ง  
(ข. ๕๐)

วัน	ส.	อ.	จ.	อ.	พ.	พ.	ศ.	ส.	อ.	จ.	อ.	พ.	พ.	ศ.	ส.	อ.	จ.	อ.	พ.	พ.	ศ.							
วันที่	1	2	3	4	5	6	7	8	9	10	11	12	13	14	15	16	17	18	19	20	21	22	23	24	25	26	27	28
นับจากวันออกบัตร	44	45																										
นับจากวันเลือกตั้ง	0	1	2	3	4	5	6	7	8	9	10	11	12	13	14	15	16	17	18	19	20	21	22	23	24	25	26	27

เดือนกุมภาพันธ์  
2568

วันออกบัตรเลือกตั้งสมาชิกสภาเทศบาลเมือง 17 กรกฎาคม

วัน	ส.	อ.	จ.	อ.	พ.	พ.	ศ.	ส.	อ.	จ.	อ.	พ.	พ.	ศ.	ส.	อ.	จ.	อ.	พ.	พ.	ศ.	ส.	อ.	จ.	อ.	พ.	พ.	ศ.			
วันที่	1	2	3	4	5	6	7	8	9	10	11	12	13	14	15	16	17	18	19	20	21	22	23	24	25	26	27	28	29	30	31
นับจากวันเลือกตั้ง	28	29	30	31	32	33	34	35	36	37	38	39	40	41	42	43	44	45	46	47	48	49	50	51	52	53	54	55	56	57	58

เดือนมีนาคม  
2568

วันออกบัตรเลือกตั้งสมาชิกสภาเทศบาลเมือง 17 กรกฎาคม

วัน	อ.	พ.	พ.	ศ.	ส.	อ.	จ.	อ.	พ.	พ.	ศ.	ส.	อ.	จ.	อ.	พ.	พ.	ศ.	ส.	อ.	จ.	อ.	พ.	พ.	ศ.	ส.	อ.	จ.	อ.	พ.	
วันที่	1	2	3	4	5	6	7	8	9	10	11	12	13	14	15	16	17	18	19	20	21	22	23	24	25	26	27	28	29	30	
นับจากวันเลือกตั้ง	52	01	02	03	04	05	06	07	08	09	10	11	12	13	14	15	16	17	18	19	20	21	22	23	24	25	26	27	28	29	30

เดือนเมษายน  
2568

วันออกบัตรเลือกตั้งสมาชิกสภาเทศบาลเมือง 17 กรกฎาคม

วัน	พ.	ศ.	ส.	อ.	จ.	อ.	พ.	พ.	ศ.	ส.	อ.	จ.	อ.	พ.	พ.	ศ.	ส.	อ.	จ.	อ.	พ.	พ.	ศ.	ส.	อ.	จ.	อ.	พ.			
วันที่	1	2	3	4	5	6	7	8	9	10	11	12	13	14	15	16	17	18	19	20	21	22	23	24	25	26	27	28	29	30	31
นับจากวันเลือกตั้ง	87	90																													

เดือนพฤษภาคม  
2568



แผนการจัดการเลือกตั้งสมาชิกสภาองค์การบริหารส่วนจังหวัดและนายกองค์การบริหารส่วนจังหวัด  
กรณีดำรงตำแหน่งครบวาระ (1 กุมภาพันธ์ 2568)

วัน/เดือน/ปี	การดำเนินการ	หมายเหตุ
ธันวาคม 2567		
2 - 13 ธันวาคม 2567	- วันที่ กกต. พิจารณาแต่งตั้งคณะกรรมการการเลือกตั้งประจำ อบจ.	12 วัน
19 ธันวาคม 2567	- วันที่ ส.อบจ./นายก อบจ. ดำรงตำแหน่งครบวาระ (ม.11)	
20 ธันวาคม 2567	- วันที่ ผอ.กต.อบจ. เสนอร่างวันเลือกตั้ง - วันที่ ผอ.กต.จังหวัด ให้ความเห็นชอบร่างประกาศให้มีการเลือกตั้ง	
21 ธันวาคม 2567	- วันที่ ผอ.กต.อบจ. ประกาศให้มีการเลือกตั้ง (ม.12)	
23 - 27 ธันวาคม 2567	- วันรับสมัครรับเลือกตั้ง (ม.12)	5 วัน
มกราคม 2568		
1 มกราคม 2568	- วันสุดท้ายจัดทำร่างประกาศบัญชีรายชื่อผู้มีสิทธิเลือกตั้ง (ระเบียบการเลือกตั้ง ส.ถ./ผ.ถ. ข้อ 71)	
3 มกราคม 2568	- ประกาศบัญชีรายชื่อผู้สมัคร (ม.52)	
6 มกราคม 2568	- วันสุดท้ายยื่นคำร้องต่อ กกต. กรณีไม่รับสมัคร (ม.55) - วันสุดท้ายประกาศกำหนดหน่วยเลือกตั้ง/ที่เลือกตั้ง (ม.23) - วันสุดท้ายประกาศบัญชีรายชื่อผู้มีสิทธิเลือกตั้ง (ม.43)	
11 มกราคม 2568	- วันสุดท้ายแต่งตั้งเจ้าพนักงานปฏิบัติหน้าที่ (ม.28) - วันสุดท้ายยื่นคำร้องคัดค้านการรับสมัคร (ม.56) (กรณียื่นก่อน 20 วัน)	
13 - 17 มกราคม 2568	- วันที่จัดส่งบัตรเลือกตั้ง	5 วัน
16 มกราคม 2568	- วันสุดท้ายส่งหนังสือแจ้งเจ้าบ้าน (ม.43)	
17 มกราคม 2568	- วันสุดท้ายของการจัดพิมพ์บัตรเลือกตั้ง	
21 มกราคม 2568	- วันสุดท้ายเปลี่ยนแปลงหน่วยเลือกตั้ง/ที่เลือกตั้ง (ม.23) - วันสุดท้ายเพิ่มชื่อ ถอนชื่อ (ม.44, ม.45) - วันสุดท้าย กกต. วินิจฉัยสิทธิสมัคร (กรณียื่นก่อน 20 วัน)	
24 มกราคม 2568	- วันสุดท้ายแจ้งการแต่งตั้งตัวแทนผู้สมัคร (ม.58)	
25 - 31 มกราคม 2568	- แจ้งเหตุที่ไม่อาจไปใช้สิทธิเลือกตั้ง (ม.40)	7 วัน
31 มกราคม 2568	- วันสุดท้ายศาลอุทธรณ์/ศาลอุทธรณ์ภาควินิจฉัยสิทธิสมัคร (ม.56) - วันสุดท้ายอบรมเจ้าพนักงานผู้ดำเนินการเลือกตั้ง/มอบวัสดุอุปกรณ์	
กุมภาพันธ์ 2568		
1 กุมภาพันธ์ 2568	- วันเลือกตั้ง	
2 - 8 กุมภาพันธ์ 2568	- แจ้งเหตุที่ไม่อาจไปใช้สิทธิเลือกตั้ง (ม.40)	7 วัน
มีนาคม 2568		
3 มีนาคม 2568	- วันสุดท้ายประกาศผลการเลือกตั้ง ตามมาตรา 17 วรรคหนึ่ง	
เมษายน 2568		
2 เมษายน 2568	- วันสุดท้ายประกาศผลการเลือกตั้ง ตามมาตรา 17 วรรคสอง - วันสุดท้ายประกาศรายชื่อผู้ถูกจำกัดสิทธิ (ม.41)	