



ที่ พร ๐๐๒๓.๕/ว ๒๕๖๖

ศาลากลางจังหวัดแพร่
ถนนไชยบูรณ์ พร ๕๕๐๐๐

๒๖ มิถุนายน ๒๕๖๖

เรื่อง แจ้งเลขที่เอกสารโอนขายบิลเงินฝากภาษีและค่าธรรมเนียมรถยนต์ที่นำส่งให้แก่องค์กรปกครองส่วนท้องถิ่น ประจำเดือนพฤษภาคม ๒๕๖๖

เรียน นายอำเภอทุกอำเภอ นายกองจัดการบริหารส่วนจังหวัดแพร่ และนายกเทศมนตรีเมืองแพร่

สิ่งที่ส่งมาด้วย สำเนาหนังสือกรมส่งเสริมการปกครองท้องถิ่น ที่ มท ๐๘๐๘.๓/ว ๒๕๐๘ ลงวันที่ ๑๒ มิถุนายน ๒๕๖๖

ด้วยจังหวัดแพร่ ได้รับแจ้งจากกรมส่งเสริมการปกครองท้องถิ่นว่ากรมการขนส่งทางบก ได้ดำเนินการโอนขายบิลเงินฝากภาษีและค่าธรรมเนียมรถยนต์ท้องถิ่นให้แก่องค์การบริหารส่วนจังหวัดเทศบาล องค์การบริหารส่วนตำบล ดังนั้น จึงให้องค์กรปกครองส่วนท้องถิ่น ตรวจสอบการโอนขายบิลเงินฝากภาษีและค่าธรรมเนียมรถยนต์ที่นำส่งให้แก่องค์กรปกครองส่วนท้องถิ่น ประจำเดือนพฤษภาคม ๒๕๖๖ รายละเอียดปรากฏตามสิ่งที่ส่งมาด้วย ทั้งนี้ สามารถดาวน์โหลดข้อมูลได้ที่ www.phraelocal.go.th

จึงเรียนมาเพื่อทราบและดำเนินการ สำหรับอำเภอขอความร่วมมือแจ้งเทศบาลตำบลและองค์การบริหารส่วนตำบลในเขตพื้นที่ทราบ และดำเนินการต่อไป

ขอแสดงความนับถือ

(นางสง่าขนิษฐา รอดศรี)

ผู้อำนวยการกลุ่มงานการเงินบัญชีและการตรวจสอบ รักษาราชการแทน
ท้องถิ่นจังหวัดแพร่ ปฏิบัติราชการแทน
ผู้ว่าราชการจังหวัดแพร่

สำนักงานส่งเสริมการปกครองท้องถิ่นจังหวัด
กลุ่มงานการเงินบัญชีและการตรวจสอบ

โทร ๐-๕๕๕๓-๔๑๑๙ ต่อ ๕๐๓

โทรสาร ๐-๕๕๕๓-๔๑๑๙ ต่อ ๑๐๗

ผู้ประสานงาน: นางสาวนิลาวัลย์ สายวงศ์ โทร ๐๘๘ ๒๕๒ ๒๘๓๒

Handwritten initials/signature in the top left corner.



| |
|--|
| สำนักงานส่งเสริมการปกครองท้องถิ่นจังหวัดแพร่ |
| เลขที่..... 2173 |
| วันที่..... 2 มิ.ย. 2566 |
| เวลา..... |

ที่ มท ๐๘๐๘.๓/ว ๒๕๐๙

กรมส่งเสริมการปกครองท้องถิ่น
ถนนนครราชสีมา เขตดุสิต กทม. ๑๐๓๐๐

๑๒ มิถุนายน ๒๕๖๖

เรื่อง แจ้งเลขที่เอกสารโอนขายบิลเงินฝากภาษีและค่าธรรมเนียมรถยนต์ให้แก่องค์กรปกครองส่วนท้องถิ่น ประจำเดือนพฤษภาคม ๒๕๖๖

เรียน ผู้ว่าราชการจังหวัด ทุกจังหวัด

อ้างถึง ประกาศคณะกรรมการการกระจายอำนาจให้แก่องค์กรปกครองส่วนท้องถิ่น เรื่อง หลักเกณฑ์การจัดสรรเงินภาษีและค่าธรรมเนียมรถยนต์ให้แก่องค์กรปกครองส่วนท้องถิ่น ลงวันที่ ๒๓ กันยายน ๒๕๖๔

- สิ่งที่ส่งมาด้วย
- | | |
|--|--------------|
| ๑. สำเนาหนังสือกรมการขนส่งทางบก ที่ คค ๐๔๑๖.๔/๗๔๗๘ | จำนวน ๑ ฉบับ |
| ลงวันที่ ๒ มิถุนายน ๒๕๖๖ | |
| ๒. สำเนาหนังสือกรมการขนส่งทางบก ที่ คค ๐๔๑๖.๔/๗๔๘๐ | จำนวน ๑ ฉบับ |
| ลงวันที่ ๒ มิถุนายน ๒๕๖๖ | |
| ๓. สำเนาหนังสือกรมการขนส่งทางบก ที่ คค ๐๔๑๖.๔/๗๔๘๒ | จำนวน ๑ ฉบับ |
| ลงวันที่ ๒ มิถุนายน ๒๕๖๖ | |

ตามที่ ประกาศคณะกรรมการการกระจายอำนาจให้แก่องค์กรปกครองส่วนท้องถิ่น เรื่อง หลักเกณฑ์การจัดสรรเงินภาษีและค่าธรรมเนียมรถยนต์ให้แก่องค์กรปกครองส่วนท้องถิ่น ลงวันที่ ๒๓ กันยายน ๒๕๖๔ กำหนดให้ กรมการขนส่งทางบก นำส่งเงินภาษีและค่าธรรมเนียมรถยนต์ที่จัดเก็บในเขตจังหวัด ให้จัดสรรให้แก่กรุงเทพมหานครและองค์กรปกครองส่วนท้องถิ่น ตามผลการจัดเก็บในแต่ละจังหวัด นั้น

กรมส่งเสริมการปกครองท้องถิ่นได้รับแจ้งจากกรมการขนส่งทางบก ว่า ได้ดำเนินการโอนขายบิลเงินฝากภาษีและค่าธรรมเนียมรถยนต์ให้แก่องค์กรบริหารส่วนจังหวัด เทศบาล องค์การบริหารส่วนตำบล และเมืองพัทยา ประจำเดือนพฤษภาคม ๒๕๖๖ ดังนี้

๑. องค์การบริหารส่วนจังหวัด จำนวน ๑,๕๒๕,๑๒๑,๙๖๔.๖๔ บาท (หนึ่งพันห้าร้อยยี่สิบห้าล้านหนึ่งแสนสองหมื่นหนึ่งพันเก้าร้อยหกสิบสี่บาทหกสิบสี่สตางค์)
 ๒. เทศบาล องค์การบริหารส่วนตำบล และเมืองพัทยา จำนวน ๓๘๑,๒๘๐,๔๙๑.๑๖ บาท (สามร้อยแปดสิบเอ็ดล้านสองแสนแปดหมื่นสี่ร้อยเก้าสิบเอ็ดบาทสี่ทศสตางค์)
- ซึ่งสามารถดาวน์โหลดได้จาก QR Code ในท้ายหนังสือฉบับนี้

จึงเรียนมาเพื่อโปรดพิจารณา

ขอแสดงความนับถือ

Handwritten signature of the official.

(นายเอกวิทย์ มีเพียร)

รองอธิบดี ปฏิบัติราชการแทน

อธิบดีกรมส่งเสริมการปกครองท้องถิ่น

สำนักบริหารการคลังท้องถิ่น
 กลุ่มงานนโยบายการคลังและพัฒนารายได้
 โทร. ๐-๒๒๔๑-๙๐๐๐ ต่อ ๑๔๒๖
 ไปรษณีย์อิเล็กทรอนิกส์ saraban@dla.go.th
 ผู้ประสานงาน : สยามล ประทุมวัลย์ โทร.๐๙-๗๓๕๓-๖๔๓๔





| | |
|--------|----------------|
| เลขที่ | ๒๔๖๙ |
| วันที่ | - ๘ มิ.ย. ๒๕๖๖ |
| เวลา | |

ที่ คค ๐๔๑๖.๔/๒๔๖๙

กรมการขนส่งทางบก
ถนนพหลโยธิน กทม. ๑๐๙๐๐

๒ มิถุนายน ๒๕๖๖

เรื่อง แจ้งเลขที่เอกสารโอนขายบิลเงินฝากขนส่งจังหวัดตาม พ.ร.บ.รถยนต์ และ พ.ร.บ.การขนส่งทางบก (๙๑๐) ประจำปีเดือนพฤษภาคม ๒๕๖๖

เรียน อธิบดีกรมส่งเสริมการปกครองท้องถิ่น

สิ่งที่ส่งมาด้วย แผ่นซีดี ข้อมูลใบแจ้งการขอโอนขายบิล จำนวน ๑ แผ่น

| |
|----------------------------|
| สำนักบริหารการคลังท้องถิ่น |
| เลขรับ 3249 |
| วันที่ - ๘ มิ.ย. ๒๕๖๖ |
| เวลา |

ตามที่ประกาศคณะกรรมการการกระจายอำนาจให้แก่องค์กรปกครองส่วนท้องถิ่น (ก.ก.ล.) เรื่อง หลักเกณฑ์การจัดสรรเงินภาษีและค่าธรรมเนียมรถยนต์ให้แก่องค์กรปกครองส่วนท้องถิ่น กำหนดให้ กรมการขนส่งทางบกนำส่งเงินภาษีและค่าธรรมเนียมรถยนต์ ที่จัดเก็บในเขตจังหวัดให้จัดสรรให้แก่ กรุงเทพมหานครและองค์กรปกครองส่วนท้องถิ่น ตามผลการจัดเก็บในแต่ละจังหวัด นั้น

บัดนี้ กรมการขนส่งทางบกได้ดำเนินการโอนขายบิลเงินฝากขนส่งจังหวัดตาม พ.ร.บ.รถยนต์ และ พ.ร.บ.การขนส่งทางบก ให้แก่กรุงเทพมหานครและองค์กรปกครองส่วนท้องถิ่น ประจำปีเดือนพฤษภาคม ๒๕๖๖ รวมเป็นจำนวนเงินทั้งสิ้น ๒,๒๖๔,๐๑๓,๓๖๔.๒๘ บาท (สองพันสองร้อยหกสิบสี่ล้านหนึ่งหมื่นสามพันสามร้อยหกสิบสี่บาทยี่สิบแปดสตางค์) โดยโอนให้กรุงเทพมหานคร จำนวน ๘๓๑,๘๒๕,๖๒๑.๑๘ บาท (แปดร้อยสามสิบเอ็ดล้านแปดแสนสองหมื่นห้าพันหกร้อยยี่สิบเอ็ดบาทสิบแปดสตางค์) องค์การบริหารส่วนจังหวัด ๗๖ จังหวัด รวมเป็นจำนวนเงิน ๑,๑๔๕,๗๕๐,๑๙๔.๔๘ บาท (หนึ่งพันหนึ่งร้อยสี่สิบล้านเจ็ดแสนห้าพันหนึ่งร้อยเก้าสิบบาทสี่สิบบแปดสตางค์) และเทศบาล องค์การบริหารส่วนตำบลและเมืองพัทยา จำนวน ๗,๗๗๓ แห่ง รวมเป็นจำนวนเงิน ๒๘๖,๔๓๗,๕๔๘.๖๒ บาท (สองร้อยแปดสิบล้านหกพันสี่แสนสามหมื่นเจ็ดพันห้าร้อยสี่สิบบแปดบาทหกสิบบสองสตางค์) เรียบร้อยแล้ว รายละเอียดปรากฏตามสิ่งที่ส่งมาด้วย

จึงเรียนมาเพื่อโปรดทราบ และแจ้งให้หน่วยงานที่เกี่ยวข้องทราบต่อไป

ขอแสดงความนับถือ

(นายบัญญัติ คันทนา)

รองอธิบดี ปฏิบัติราชการแทน
อธิบดีกรมการขนส่งทางบก

สำนักบริหารการคลังและรายได้

โทรศัพท์ ๐ ๒๒๗๑ ๘๘๔๕

โทรสาร ๐ ๒๒๗๑ ๘๘๔๕

วิสัยทัศน์กรมการขนส่งทางบก

"เป็นองค์กรแห่งนวัตกรรมในการควบคุม กำกับ ดูแล ระบบการขนส่งทางถนน ให้มีคุณภาพและปลอดภัย"



กรมการขนส่งทางบก
เลขที่..... 34341
กรุงเทพฯ - ๑๐๑๐๐

ที่ คค ๐๔๑๖.๔/๗๕๕๐

กรมการขนส่งทางบก
ถนนพหลโยธิน กทม. ๑๐๑๐๐

๒ มิถุนายน ๒๕๖๖

เรื่อง แจ้งเลขที่เอกสารโอนขายบิลเงินฝากภาษีรถยนต์ท้องถิ่นต่างสำนักงานนอกเขตจังหวัด (๔๑๑) ประจำเดือนพฤษภาคม ๒๕๖๖

เรียน อธิบดีกรมส่งเสริมการปกครองท้องถิ่น

สิ่งที่ส่งมาด้วย แผ่นซีดี ข้อมูลใบแจ้งการขอโอนขายบิล จำนวน ๑ แผ่น

สำนักฯ : กรมการคลังท้องถิ่น
เลขรับ..... 3250
วันที่ - ๘ มิ.ย. ๒๕๖๖
เวลา.....

ตามที่ประกาศคณะกรรมการการกระจายอำนาจให้แก่องค์กรปกครองส่วนท้องถิ่น (ก.ก.ถ.) เรื่อง หลักเกณฑ์การจัดสรรเงินภาษีและค่าธรรมเนียมรถยนต์ให้แก่องค์กรปกครองส่วนท้องถิ่น กำหนดให้ กรมการขนส่งทางบกนำส่งเงินภาษีและค่าธรรมเนียมรถยนต์ ที่จัดเก็บในเขตจังหวัดให้จัดสรร ให้แก่ กรุงเทพมหานครและองค์กรปกครองส่วนท้องถิ่น ตามผลการจัดเก็บในแต่ละจังหวัด นั้น

บัดนี้ กรมการขนส่งทางบกได้ดำเนินการโอนขายบิลเงินฝากภาษีรถยนต์ท้องถิ่นต่างสำนักงาน นอกเขตจังหวัด ให้แก่กรุงเทพมหานครและองค์กรปกครองส่วนท้องถิ่น ประจำเดือนพฤษภาคม ๒๕๖๖ รวมเป็นจำนวนเงินทั้งสิ้น ๑,๐๔๓,๒๙๑,๙๗๑.๔๑ บาท (หนึ่งพันสี่สิบล้านสามร้อยเก้าหมื่นหนึ่งพันเก้าร้อยเจ็ดสิบบาทสี่สิบบาทสี่สตางค์) โดยโอนให้กรุงเทพมหานคร จำนวน ๖๐๓,๑๙๕,๘๖๑.๑๒ บาท (หกร้อยสามล้านหนึ่งแสนเก้าหมื่นห้าพันแปดร้อยหกสิบบาทสี่สตางค์) องค์การบริหารส่วนจังหวัด ๗๖ จังหวัด รวมเป็นจำนวนเงิน ๓๕๒,๐๗๖,๘๘๘.๒๓ บาท (สามร้อยห้าสิบล้านเจ็ดหมื่นหกพันแปดร้อยแปดสิบบาทสี่สตางค์) และเทศบาล องค์การบริหารส่วนตำบลและเมืองพัทยา จำนวน ๗,๗๗๓ แห่ง รวมเป็นจำนวนเงิน ๘๘,๐๑๙,๒๒๒.๐๖ บาท (แปดสิบล้านหนึ่งหมื่นเก้าพันสองร้อยยี่สิบบาท หกสตางค์) เรียบร้อยแล้ว รายละเอียดปรากฏตามสิ่งที่ส่งมาด้วย

จึงเรียนมาเพื่อโปรดทราบ และแจ้งให้หน่วยงานที่เกี่ยวข้องทราบต่อไป

ขอแสดงความนับถือ

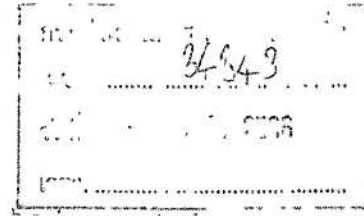
(นายบัญญัติ คันทนา)

รองอธิบดี ปฏิบัติราชการแทน
อธิบดีกรมการขนส่งทางบก

สำนักบริหารการคลังและรายได้
โทรศัพท์ ๐ ๒๒๗๑ ๘๘๔๕
โทรสาร ๐ ๒๒๗๑ ๘๘๔๕

วิสัยทัศน์กรมการขนส่งทางบก

"เป็นองค์กรแห่งนวัตกรรมในการควบคุม กำกับ ดูแล ระบบการขนส่งทางถนน ให้มีคุณภาพและปลอดภัย"



ที่ คค ๐๔๑๖.๔/๗๕๙๒

กรมการขนส่งทางบก
ถนนพหลโยธิน กทม. ๑๐๙๐๐

๒ มิถุนายน ๒๕๖๖

เรื่อง แจ้งเลขที่เอกสารโอนขายบิลเงินฝากภาษีรถขนส่งท้องถิ่นต่างสำนักงานนอกเขตจังหวัด (๙๑๘)
ประจำเดือนพฤษภาคม ๒๕๖๖

เรียน อธิบดีกรมส่งเสริมการปกครองท้องถิ่น

สิ่งที่ส่งมาด้วย แผ่นซีดี ข้อมูลใบแจ้งการขอโอนขายบิล จำนวน ๑ แผ่น

| |
|----------------------------|
| สำนักบริหารการคลังท้องถิ่น |
| เลขรับ 3252 |
| วันที่ - ๘ มิ.ย. ๒๕๖๖ |
| เวลา |

ตามที่ประกาศคณะกรรมการการกระจายอำนาจให้แก่องค์กรปกครองส่วนท้องถิ่น (ก.ก.อ.) เรื่อง หลักเกณฑ์การจัดสรรเงินภาษีและค่าธรรมเนียมรถยนต์ให้แก่องค์กรปกครองส่วนท้องถิ่น กำหนดให้ กรมการขนส่งทางบกนำส่งเงินภาษีและค่าธรรมเนียมรถยนต์ ที่จัดเก็บในเขตจังหวัดให้จัดสรรให้แก่ กรุงเทพมหานครและองค์กรปกครองส่วนท้องถิ่น ตามผลการจัดเก็บในแต่ละจังหวัด นั้น

บัดนี้ กรมการขนส่งทางบกได้ดำเนินการโอนขายบิลเงินฝากภาษีรถขนส่งท้องถิ่นต่างสำนักงานนอกเขตจังหวัด ให้แก่กรุงเทพมหานครและองค์กรปกครองส่วนท้องถิ่น ประจำเดือนพฤษภาคม ๒๕๖๖ รวมเป็นจำนวนเงินทั้งสิ้น ๔๒,๐๐๑,๕๓๐.๑๖ บาท (สี่สิบล้านหนึ่งพันห้าร้อยสามสิบบาทสิบหกสตางค์) โดยโอนให้กรุงเทพมหานคร จำนวนเงิน ๗,๘๘๒,๙๒๗.๗๕ บาท (เจ็ดล้านแปดแสนแปดหมื่นสองพันเก้าร้อยยี่สิบเจ็ดบาทเจ็ดสิบบาทเจ็ดสตางค์) องค์การบริหารส่วนจังหวัด ๗๖ จังหวัด รวมเป็นจำนวนเงิน ๒๗,๒๙๔,๘๘๑.๙๓ บาท (ยี่สิบล้านสองแสนเก้าหมื่นสี่พันแปดร้อยแปดสิบบาทเก้าสิบบาทเจ็ดสตางค์) และเทศบาลองค์การบริหารส่วนตำบลและเมืองพัทยา จำนวน ๗,๗๗๓ แห่ง รวมเป็นจำนวนเงิน ๖,๘๒๓,๗๒๐.๔๘ บาท (หกล้านแปดแสนสองหมื่นสามพันเจ็ดร้อยยี่สิบบาทสี่สิบบาทเจ็ดสตางค์) เรียบร้อยแล้ว รายละเอียดปรากฏตามสิ่งที่ส่งมาด้วย

จึงเรียนมาเพื่อโปรดทราบ และแจ้งให้หน่วยงานที่เกี่ยวข้องทราบต่อไป

ขอแสดงความนับถือ

(นายบัญญัติ คັນธา)

รองอธิบดี ปฏิบัติราชการแทน
อธิบดีกรมการขนส่งทางบก

สำนักบริหารการคลังและรายได้

โทรศัพท์ ๐ ๒๒๗๑ ๘๘๔๕

โทรสาร ๐ ๒๒๗๑ ๘๘๔๕

วิสัยทัศน์กรมการขนส่งทางบก

“เป็นองค์กรแห่งนวัตกรรมในการควบคุม กำกับ ดูแล ระบบการขนส่งทางถนน ให้มีคุณภาพและปลอดภัย”

ใบแจ้งการขอโอนขายบิล

ผู้ขอ _____ วันที่ 23 พฤษภาคม 2566 เลขที่ค้ำประกัน _____
 ส่วนราชการผู้ขอโอน กรมการขนส่งทางบก รหัสหน่วยงาน 08004 รหัสเขตพื้นที่ 1000
 ส่วนราชการเจ้าของบัญชี กรมการขนส่งทางบก รหัสหน่วยงาน 08004 รหัสเขตพื้นที่ 1000
 บัญชีที่ขอโอนเงิน เงินฝากกระทรวงการคลัง - เงินฝากขนส่งจังหวัดสภำบัญชีแยกประเภท 0001 รหัสบัญชีย่อย 910
 เลขที่ใบนำส่ง _____

| เลขที่ค้ำขายบิล | โอนไปจังหวัด | | ผู้รับโอน | | | จำนวนเงิน |
|-----------------|--------------|----------------|-----------------------|------------------|-------------------|-----------|
| | ชื่อจังหวัด | รหัสเขตพื้นที่ | ชื่อหน่วยงาน | รหัส หน่วยงาน | รหัสบัญชี ย่อย | |
| 1500202153 | แพร่ | 754QQ00000 | เทศบาลเมืองแพร่ | 754QQ | 14556 | 54,582.70 |
| 1500202160 | แพร่ | 1508851114 | เทศบาลตำบลทุ่งโฮ้ง | 15088 | 15556 | 31,136.91 |
| 1500202168 | แพร่ | 1508851112 | เทศบาลตำบลช่อแฮ | 15088 | 15556 | 38,440.28 |
| 1500202176 | แพร่ | 1508851117 | เทศบาลตำบลสูงเม่น | 15088 | 15556 | 24,635.60 |
| 1500202182 | แพร่ | 1508851115 | เทศบาลตำบลสอง | 15088 | 15556 | 32,541.19 |
| 1500202190 | แพร่ | 1508851123 | เทศบาลตำบลร่องกวาง | 15088 | 15556 | 48,196.35 |
| 1500202197 | แพร่ | 1508851121 | เทศบาลตำบลห้วยอ้อ | 15088 | 15556 | 27,455.11 |
| 1500202205 | แพร่ | 1508851122 | เทศบาลตำบลบ้านปิน | 15088 | 15556 | 20,420.01 |
| 1500202213 | แพร่ | 1508851125 | เทศบาลตำบลวังชัน | 15088 | 15556 | 22,319.76 |
| 1500202220 | แพร่ | 1508851126 | เทศบาลตำบลเคนชัย | 15088 | 15556 | 44,364.00 |
| 1500202228 | แพร่ | 1508851129 | เทศบาลตำบลหนองม่วงไข่ | 15088 | 15556 | 26,453.23 |
| 1500202236 | แพร่ | 1508851113 | เทศบาลตำบลแม่หลาย | 15088 | 15556 | 26,362.89 |
| 1500202243 | แพร่ | 1508851127 | เทศบาลตำบลแม่จัน | 15088 | 15556 | 24,665.71 |
| 1500202251 | แพร่ | 1508863668 | เหมืองหม้อ | 15088 | 16556 | 39,335.41 |
| 1500202260 | แพร่ | 1508851107 | เทศบาลตำบลป่าแมต | 15088 | 15556 | 47,230.05 |
| 1500202268 | แพร่ | 1508851108 | เทศบาลตำบลแม่คำมี | 15088 | 15556 | 33,994.75 |
| 1500202277 | แพร่ | 1508852011 | เทศบาลตำบลทุ่งกวาว | 15088 | 15556 | 30,244.52 |
| 1500202285 | แพร่ | 1508851111 | เทศบาลตำบลบ้านดิน | 15088 | 15556 | 31,969.08 |
| 1500202293 | แพร่ | 1508851109 | เทศบาลตำบลสวนเขื่อน | 15088 | 15556 | 28,478.90 |
| 1500202302 | แพร่ | 1508863672 | ห้วยม้า | 15088 | 16556 | 31,736.40 |
| 1500202311 | แพร่ | 1508863670 | นาจักร | 15088 | 16556 | 34,224.69 |
| 1500202319 | แพร่ | 1508863673 | ร่องพอง | 15088 | 16556 | 29,051.01 |
| 1500202327 | แพร่ | 1508863671 | กาญจนา | 15088 | 16556 | 26,483.34 |
| 1500202335 | แพร่ | 1508851110 | เทศบาลตำบลวังหงส์ | 15088 | 15556 | 22,859.03 |
| 1500202344 | แพร่ | 1508863677 | ป่าแดง | 15088 | 16556 | 21,723.01 |
| 1500202353 | แพร่ | 1508863676 | วังธง | 15088 | 16556 | 21,052.35 |
| 1500202362 | แพร่ | 1508863674 | แม่ยม | 15088 | 16556 | 19,609.74 |
| 1500202371 | แพร่ | 1508863675 | ท่าข้าม | 15088 | 16556 | 20,959.28 |
| 1500202380 | แพร่ | 1508863703 | แม่ยางตาล | 15088 | 16556 | 27,734.33 |
| 1500202389 | แพร่ | 1508863710 | แม่ยางฮ่อ | 15088 | 16556 | 22,659.20 |
| 1500202399 | แพร่ | 1508851124 | เทศบาลตำบลบ้านเวียง | 15088 | 15556 | 34,312.29 |
| 1500202409 | แพร่ | 1508863709 | น้ำเลา | 15088 | 16556 | 28,569.23 |
| 1500202420 | แพร่ | 1508863706 | ไผ่โทน | 15088 | 16556 | 25,210.45 |
| 1500202428 | แพร่ | 1508863705 | ห้วยโรง | 15088 | 16556 | 22,656.46 |
| 1500202439 | แพร่ | 1508863704 | แม่ยางร้อง | 15088 | 16556 | 24,495.99 |
| 1500202449 | แพร่ | 1508863708 | แม่ทราย | 15088 | 16556 | 20,157.22 |
| 1500202457 | แพร่ | 1508863707 | ร่องกวาง | 15088 | 16556 | 20,597.94 |
| 1500202464 | แพร่ | 1508863722 | แม่คำมี | 15088 | 16556 | 19,809.57 |
| 1500202474 | แพร่ | 1508863723 | ค้ำหนักธรรม | 15088 | 16556 | 22,971.26 |
| 1500202483 | แพร่ | 1508863725 | ทุ่งแก้ว | 15088 | 16556 | 19,880.74 |
| 1500202494 | แพร่ | 1508863726 | วังหลวง | 15088 | 16556 | 20,707.43 |
| 1500202505 | แพร่ | 1508863724 | นารัด | 15088 | 16556 | 23,318.91 |
| 1500202516 | แพร่ | 1508851118 | เทศบาลตำบลแม่ลานนา | 15088 | 15556 | 32,182.59 |
| 1500202526 | แพร่ | 1508863697 | ทุ่งแก้ง | 15088 | 16556 | 33,622.46 |
| 1500202535 | แพร่ | 1508851119 | เทศบาลตำบลเวียงคำ | 15088 | 15556 | 31,596.79 |
| 1500202545 | แพร่ | 1508863699 | หัวทุ่ง | 15088 | 16556 | 29,661.45 |
| 1500202555 | แพร่ | 1508863698 | บ้านปิน | 15088 | 16556 | 28,580.18 |
| 1500202565 | แพร่ | 1508852172 | เทศบาลตำบลปากกาง | 15088 | 15556 | 25,380.17 |
| 1500202575 | แพร่ | 1508863702 | บ่อเหล็กทอง | 15088 | 16556 | 25,339.11 |
| 1500202586 | แพร่ | 1508863701 | ค้ำผามอก | 15088 | 16556 | 26,967.86 |
| 1500202598 | แพร่ | 1508851120 | เทศบาลตำบลแม่ปาน | 15088 | 15556 | 22,311.55 |

ใบแจ้งการขอโอนขายบิล

ผู้ขอ _____ วันที่ 23 พฤษภาคม 2566 เลขที่คลังรับ _____
 ส่วนราชการผู้ขอโอน กรมการขนส่งทางบก รหัสหน่วยงาน 08004 รหัสเขตพื้นที่ 1000
 ส่วนราชการเจ้าของบัญชี กรมการขนส่งทางบก รหัสหน่วยงาน 08004 รหัสเขตพื้นที่ 1000
 บัญชีที่ขอโอนเงิน เงินฝากกระทรวงการคลัง - เงินฝากขนส่งจังหวัดรหัสบัญชีแยกประเภท 0001 รหัสบัญชีย่อย 910
 เลขที่ใบนำส่ง _____

| เลขที่คুমขายบิล | โอนไปจังหวัด | | ผู้รับโอน | | | จำนวนเงิน |
|-----------------|--------------|----------------|---------------------|------------------|-------------------|-----------|
| | ชื่อจังหวัด | รหัสเขตพื้นที่ | ชื่อหน่วยงาน | รหัส หน่วยงาน | รหัสบัญชี ย่อย | |
| 1500202610 | แพร่ | 1508863685 | เวียงทอง | 15088 | 16556 | 39,603.67 |
| 1500202621 | แพร่ | 1508863686 | น้ำชำ | 15088 | 16556 | 40,849.19 |
| 1500202631 | แพร่ | 1508863687 | ร่องกาศ | 15088 | 16556 | 33,113.31 |
| 1500202643 | แพร่ | 1508863689 | คอนมูล | 15088 | 16556 | 33,792.18 |
| 1500202654 | แพร่ | 1508863688 | หัวฝอย | 15088 | 16556 | 40,367.40 |
| 1500202665 | แพร่ | 1508863690 | บ้านเหล่า | 15088 | 16556 | 28,454.26 |
| 1500202677 | แพร่ | 1508863693 | สบสาย | 15088 | 16556 | 23,937.56 |
| 1500202685 | แพร่ | 1508863691 | บ้านกวาง | 15088 | 16556 | 22,886.40 |
| 1500202697 | แพร่ | 1508863694 | บ้านปง | 15088 | 16556 | 27,972.48 |
| 1500202710 | แพร่ | 1508863692 | บ้านกาศ | 15088 | 16556 | 22,369.03 |
| 1500202720 | แพร่ | 1508863696 | สูงเม่น | 15088 | 16556 | 22,941.15 |
| 1500202731 | แพร่ | 1508863695 | พระหลวง | 15088 | 16556 | 24,660.23 |
| 1500202743 | แพร่ | 1508863719 | ไทรย้อย | 15088 | 16556 | 31,969.08 |
| 1500202755 | แพร่ | 1508863718 | แม่จั่ว | 15088 | 16556 | 20,242.08 |
| 1500202767 | แพร่ | 1508863720 | หัวไร่ | 15088 | 16556 | 28,303.71 |
| 1500202779 | แพร่ | 1508851128 | เทศบาลตำบลปงป่าหวาย | 15088 | 15556 | 27,069.14 |
| 1500202791 | แพร่ | 1508863721 | เด่นชัย | 15088 | 16556 | 17,871.49 |
| 1500202802 | แพร่ | 1508863678 | บ้านกลาง | 15088 | 16556 | 24,353.64 |
| 1500202814 | แพร่ | 1508863680 | เตาปูน | 15088 | 16556 | 36,581.59 |
| 1500202824 | แพร่ | 1508863681 | ตะเอย | 15088 | 16556 | 29,423.30 |
| 1500202835 | แพร่ | 1508863683 | ทุ่งน้ำ | 15088 | 16556 | 23,603.60 |
| 1500202846 | แพร่ | 1508863682 | บ้านหนูน | 15088 | 16556 | 27,726.12 |
| 1500202855 | แพร่ | 1508863679 | หัวเมือง | 15088 | 16556 | 31,509.19 |
| 1500202867 | แพร่ | 1508851116 | เทศบาลตำบลหัวหม้าย | 15088 | 15556 | 35,842.49 |
| 1500202879 | แพร่ | 1508863684 | แดนชุมพล | 15088 | 16556 | 21,317.87 |
| 1500202891 | แพร่ | 1508863712 | แม่ป้าก | 15088 | 16556 | 28,183.26 |
| 1500202903 | แพร่ | 1508863715 | แม่พุง | 15088 | 16556 | 36,844.38 |
| 1500202915 | แพร่ | 1508863716 | ป่าสัก | 15088 | 16556 | 28,856.66 |
| 1500202925 | แพร่ | 1508863711 | วังชัน | 15088 | 16556 | 29,524.58 |
| 1500202938 | แพร่ | 1508863713 | นาพูน | 15088 | 16556 | 34,958.31 |
| 1500202953 | แพร่ | 1508863714 | สรอย | 15088 | 16556 | 31,344.95 |
| 1500202962 | แพร่ | 1508863717 | แม่เก็ง | 15088 | 16556 | 27,033.55 |

ใบแจ้งการขอโอนขายบิล

ผู้ขอ _____ วันที่ 23 พฤษภาคม 2566 เลขที่ค้ำจรับ _____
 ส่วนราชการผู้ขอโอน กรมการขนส่งทางบก รหัสหน่วยงาน 08004 รหัสเขตพื้นที่ 1000
 ส่วนราชการเจ้าของบัญชี กรมการขนส่งทางบก รหัสหน่วยงาน 08004 รหัสเขตพื้นที่ 1000
 บัญชีที่ขอโอนเงิน เงินฝากกระแสรวการคลัง - เงินฝากภาษีรถยนต์ที่จัดตั้งขึ้นใหม่ประเภท 0001 รหัสบัญชีย่อย 911
 เลขที่ใบนำส่ง _____

| เลขที่ค้ำจรับบิล | โอนไปจังหวัด | | ผู้รับโอน | | | จำนวนเงิน |
|------------------|--------------|----------------|-----------------------|------------------|-------------------|-----------|
| | ชื่อจังหวัด | รหัสเขตพื้นที่ | ชื่อหน่วยงาน | รหัส หน่วยงาน | รหัสบัญชี ย่อย | |
| 1500203479 | แพร่ | 754QQ00000 | เทศบาลเมืองแพร่ | 754QQ | 14556 | 10,275.18 |
| 1500203491 | แพร่ | 1508851114 | เทศบาลตำบลทุ่งโฮ้ง | 15088 | 15556 | 5,861.52 |
| 1500203503 | แพร่ | 1508851112 | เทศบาลตำบลช่อแฮ | 15088 | 15556 | 7,236.37 |
| 1500203514 | แพร่ | 1508851117 | เทศบาลตำบลสูงเม่น | 15088 | 15556 | 4,637.65 |
| 1500203526 | แพร่ | 1508851115 | เทศบาลตำบลสอง | 15088 | 15556 | 6,125.87 |
| 1500203537 | แพร่ | 1508851123 | เทศบาลตำบลร่องกวาง | 15088 | 15556 | 9,072.95 |
| 1500203548 | แพร่ | 1508851121 | เทศบาลตำบลห้วยอ้อ | 15088 | 15556 | 5,168.42 |
| 1500203560 | แพร่ | 1508851122 | เทศบาลตำบลบ้านปิน | 15088 | 15556 | 3,844.06 |
| 1500203572 | แพร่ | 1508851125 | เทศบาลตำบลวังจั่น | 15088 | 15556 | 4,201.69 |
| 1500203583 | แพร่ | 1508851126 | เทศบาลตำบลเด่นชัย | 15088 | 15556 | 8,351.51 |
| 1500203592 | แพร่ | 1508851129 | เทศบาลตำบลหนองม่วงไข่ | 15088 | 15556 | 4,979.81 |
| 1500203604 | แพร่ | 1508851113 | เทศบาลตำบลแม่หล้า | 15088 | 15556 | 4,962.81 |
| 1500203615 | แพร่ | 1508851127 | เทศบาลตำบลแม่จิวะ | 15088 | 15556 | 4,643.31 |
| 1500203627 | แพร่ | 1508863668 | เหมืองหม้อ | 15088 | 16556 | 7,404.88 |
| 1500203639 | แพร่ | 1508851107 | เทศบาลตำบลป่าเมต | 15088 | 15556 | 8,891.05 |
| 1500203651 | แพร่ | 1508851108 | เทศบาลตำบลแม่คำมี | 15088 | 15556 | 6,399.50 |
| 1500203660 | แพร่ | 1508852011 | เทศบาลตำบลทุ่งกวาว | 15088 | 15556 | 5,693.52 |
| 1500203672 | แพร่ | 1508851111 | เทศบาลตำบลบ้านดั้น | 15088 | 15556 | 6,018.17 |
| 1500203683 | แพร่ | 1508851109 | เทศบาลตำบลสวนเขื่อน | 15088 | 15556 | 5,361.15 |
| 1500203694 | แพร่ | 1508863672 | ห้วยม้า | 15088 | 16556 | 5,974.37 |
| 1500203706 | แพร่ | 1508863670 | นาจักร | 15088 | 16556 | 6,442.79 |
| 1500203718 | แพร่ | 1508863673 | ร่องพอง | 15088 | 16556 | 5,468.85 |
| 1500203730 | แพร่ | 1508863671 | กาญจนา | 15088 | 16556 | 4,985.48 |
| 1500203742 | แพร่ | 1508851110 | เทศบาลตำบลวังหงส์ | 15088 | 15556 | 4,303.21 |
| 1500203754 | แพร่ | 1508863677 | ป่าแดง | 15088 | 16556 | 4,089.35 |
| 1500203766 | แพร่ | 1508863676 | วังธง | 15088 | 16556 | 3,963.10 |
| 1500203776 | แพร่ | 1508863674 | แม่ยม | 15088 | 16556 | 3,691.53 |
| 1500203790 | แพร่ | 1508863675 | ท่าข้าม | 15088 | 16556 | 3,945.58 |
| 1500203799 | แพร่ | 1508863703 | แม่ยางตาล | 15088 | 16556 | 5,220.98 |
| 1500203811 | แพร่ | 1508863710 | แม่ยางฮ่อ | 15088 | 16556 | 4,265.59 |
| 1500203823 | แพร่ | 1508851124 | เทศบาลตำบลบ้านเวียง | 15088 | 15556 | 6,459.28 |
| 1500203834 | แพร่ | 1508863709 | น้ำเตา | 15088 | 16556 | 5,378.15 |
| 1500203846 | แพร่ | 1508863706 | ไผ่โพน | 15088 | 16556 | 4,745.86 |
| 1500203855 | แพร่ | 1508863705 | ห้วยโรง | 15088 | 16556 | 4,265.07 |
| 1500203865 | แพร่ | 1508863704 | แม่ยางร้อง | 15088 | 16556 | 4,611.36 |
| 1500203877 | แพร่ | 1508863708 | แม่ทราย | 15088 | 16556 | 3,794.59 |
| 1500203889 | แพร่ | 1508863707 | ร่องกวาง | 15088 | 16556 | 3,877.56 |
| 1500203902 | แพร่ | 1508863722 | แม่คำมี | 15088 | 16556 | 3,729.15 |
| 1500203914 | แพร่ | 1508863723 | คำหนักธรรม | 15088 | 16556 | 4,324.34 |
| 1500203926 | แพร่ | 1508863725 | ทุ่งแก้ว | 15088 | 16556 | 3,742.55 |
| 1500203936 | แพร่ | 1508863726 | วังหลวง | 15088 | 16556 | 3,898.17 |
| 1500203949 | แพร่ | 1508863724 | นารัต | 15088 | 16556 | 4,389.78 |
| 1500203960 | แพร่ | 1508851118 | เทศบาลตำบลแม่ลานนา | 15088 | 15556 | 6,058.37 |
| 1500203970 | แพร่ | 1508863697 | ทุ่งแล้ง | 15088 | 16556 | 6,329.42 |
| 1500203980 | แพร่ | 1508851119 | เทศบาลตำบลเวียงต้า | 15088 | 15556 | 5,948.09 |
| 1500203990 | แพร่ | 1508863699 | หัวทุ่ง | 15088 | 16556 | 5,583.76 |
| 1500204003 | แพร่ | 1508863698 | บ้านปิน | 15088 | 16556 | 5,380.21 |
| 1500204015 | แพร่ | 1508852172 | เทศบาลตำบลปากกาง | 15088 | 15556 | 4,777.81 |
| 1500204026 | แพร่ | 1508863702 | บ่อเหล็กทอง | 15088 | 16556 | 4,770.08 |
| 1500204038 | แพร่ | 1508863701 | คำผามอก | 15088 | 16556 | 5,076.69 |
| 1500204049 | แพร่ | 1508851120 | เทศบาลตำบลแม่ปาน | 15088 | 15556 | 4,200.14 |

ใบแจ้งการขอโอนขายบิล

ผู้ขอ _____ วันที่ 23 พฤษภาคม 2566 เลขที่คลังรับ _____
 ส่วนราชการผู้ขอโอน กรมการขนส่งทางบก รหัสหน่วยงาน 08004 รหัสเขตพื้นที่ 1000
 ส่วนราชการเจ้าของบัญชี กรมการขนส่งทางบก รหัสหน่วยงาน 08004 รหัสเขตพื้นที่ 1000
 บัญชีที่ขอโอนเงิน เงินฝากกระทรวงการคลัง - เงินฝากภายใต้รถยนต์ที่จัดตั้งขึ้นที่ _____ รหัสบัญชีย่อย 911
 เลขที่ใบนำส่ง _____

| เลขที่คুমขายบิล | โอนไปจังหวัด | | ผู้รับโอน | | | จำนวนเงิน |
|-----------------|--------------|----------------|---------------------|--------------|-----------|-----------|
| | ชื่อจังหวัด | รหัสเขตพื้นที่ | ชื่อหน่วยงาน | รหัสหน่วยงาน | รหัสบัญชี | |
| 1500204061 | แพร่ | 1508863685 | เวียงทอง | 15088 | 16556 | 7,455.38 |
| 1500204069 | แพร่ | 1508863686 | น้ำชำ | 15088 | 16556 | 7,689.85 |
| 1500204080 | แพร่ | 1508863687 | ร่องกาศ | 15088 | 16556 | 6,233.57 |
| 1500204092 | แพร่ | 1508863689 | คอนมูล | 15088 | 16556 | 6,361.37 |
| 1500204104 | แพร่ | 1508863688 | หัวฝาย | 15088 | 16556 | 7,599.16 |
| 1500204115 | แพร่ | 1508863690 | บ้านเหล่า | 15088 | 16556 | 5,356.51 |
| 1500204126 | แพร่ | 1508863693 | สบสาย | 15088 | 16556 | 4,506.24 |
| 1500204139 | แพร่ | 1508863691 | บ้านกวาง | 15088 | 16556 | 4,308.36 |
| 1500204152 | แพร่ | 1508863694 | บ้านปง | 15088 | 16556 | 5,265.81 |
| 1500204161 | แพร่ | 1508863692 | บ้านกาศ | 15088 | 16556 | 4,210.97 |
| 1500204173 | แพร่ | 1508863696 | สูงเม่น | 15088 | 16556 | 4,318.67 |
| 1500204185 | แพร่ | 1508863695 | พระหลวง | 15088 | 16556 | 4,642.28 |
| 1500204197 | แพร่ | 1508863719 | ไทรน้อย | 15088 | 16556 | 6,018.17 |
| 1500204208 | แพร่ | 1508863718 | แม่จี่วะ | 15088 | 16556 | 3,810.57 |
| 1500204219 | แพร่ | 1508863720 | หัวไร่ | 15088 | 16556 | 5,328.17 |
| 1500204232 | แพร่ | 1508851128 | เทศบาลตำบลปงป่าหวาย | 15088 | 15556 | 5,095.76 |
| 1500204243 | แพร่ | 1508863721 | เด่นชัย | 15088 | 16556 | 3,364.31 |
| 1500204254 | แพร่ | 1508863678 | บ้านกลาง | 15088 | 16556 | 4,584.57 |
| 1500204266 | แพร่ | 1508863680 | เตาปูน | 15088 | 16556 | 6,886.48 |
| 1500204277 | แพร่ | 1508863681 | สะเอียบ | 15088 | 16556 | 5,538.93 |
| 1500204289 | แพร่ | 1508863683 | ทุ่งนาว | 15088 | 16556 | 4,443.37 |
| 1500204301 | แพร่ | 1508863682 | บ้านหนูน | 15088 | 16556 | 5,219.44 |
| 1500204313 | แพร่ | 1508863679 | หัวเมือง | 15088 | 16556 | 5,931.60 |
| 1500204324 | แพร่ | 1508851116 | เทศบาลตำบลหัวหม้าย | 15088 | 15556 | 6,747.34 |
| 1500204336 | แพร่ | 1508863684 | แดนชุมพล | 15088 | 16556 | 4,013.09 |
| 1500204348 | แพร่ | 1508863712 | แม่ป้าก | 15088 | 16556 | 5,305.49 |
| 1500204360 | แพร่ | 1508863715 | แม่พุง | 15088 | 16556 | 6,935.95 |
| 1500204370 | แพร่ | 1508863716 | ป่าสัก | 15088 | 16556 | 5,432.26 |
| 1500204381 | แพร่ | 1508863711 | วังจั่น | 15088 | 16556 | 5,558.00 |
| 1500204391 | แพร่ | 1508863713 | นาพูน | 15088 | 16556 | 6,580.90 |
| 1500204402 | แพร่ | 1508863714 | สร้อย | 15088 | 16556 | 5,900.68 |
| 1500204414 | แพร่ | 1508863717 | แม่แก้ง | 15088 | 16556 | 5,089.06 |

ใบแจ้งการขอโอนขายบิล

ผู้ขอ _____ วันที่ 23 พฤษภาคม 2566 เลขที่คลังรับ _____
 ส่วนราชการผู้ขอโอน กรมการขนส่งทางบก รหัสหน่วยงาน 08004 รหัสเขตพื้นที่ 1000
 ส่วนราชการเจ้าของบัญชี กรมการขนส่งทางบก รหัสหน่วยงาน 08004 รหัสเขตพื้นที่ 1000
 บัญชีที่ขอโอนเงิน เงินฝากกระทรวงการคลัง - เงินฝากภาษีรถขนส่งที่ศูนย์คลังสินค้าปริมาตร 0001 รหัสบัญชีย่อย 918
 เลขที่ใบนำส่ง _____

| เลขที่คุมขายบิล | โอนไปจังหวัด | | ผู้รับโอน | | | จำนวนเงิน |
|-----------------|--------------|----------------|-----------------------|------------------|-------------------|-----------|
| | ชื่อจังหวัด | รหัสเขตพื้นที่ | ชื่อหน่วยงาน | รหัส หน่วยงาน | รหัสบัญชี ย่อย | |
| 1500205141 | แพร่ | 754QQ00000 | เทศบาลเมืองแพร่ | 754QQ | 14556 | 504.75 |
| 1500205153 | แพร่ | 1508851114 | เทศบาลตำบลทุ่งโฮ้ง | 15088 | 15556 | 287.94 |
| 1500205165 | แพร่ | 1508851112 | เทศบาลตำบลช่อแฮ | 15088 | 15556 | 355.47 |
| 1500205175 | แพร่ | 1508851117 | เทศบาลตำบลสูงเม่น | 15088 | 15556 | 227.82 |
| 1500205189 | แพร่ | 1508851115 | เทศบาลตำบลสอง | 15088 | 15556 | 300.92 |
| 1500205201 | แพร่ | 1508851123 | เทศบาลตำบลร่องกวาง | 15088 | 15556 | 445.69 |
| 1500205213 | แพร่ | 1508851121 | เทศบาลตำบลหัวขี้ | 15088 | 15556 | 253.89 |
| 1500205224 | แพร่ | 1508851122 | เทศบาลตำบลบ้านปิน | 15088 | 15556 | 188.83 |
| 1500205237 | แพร่ | 1508851125 | เทศบาลตำบลวังชิ้น | 15088 | 15556 | 206.40 |
| 1500205251 | แพร่ | 1508851126 | เทศบาลตำบลเด่นชัย | 15088 | 15556 | 410.25 |
| 1500205263 | แพร่ | 1508851129 | เทศบาลตำบลหนองม่วงไข่ | 15088 | 15556 | 244.62 |
| 1500205275 | แพร่ | 1508851113 | เทศบาลตำบลแม่หล่าย | 15088 | 15556 | 243.79 |
| 1500205288 | แพร่ | 1508851127 | เทศบาลตำบลแม่จัน | 15088 | 15556 | 228.09 |
| 1500205300 | แพร่ | 1508863668 | เหมืองหม้อ | 15088 | 16556 | 363.75 |
| 1500205312 | แพร่ | 1508851107 | เทศบาลตำบลป่าเมด | 15088 | 15556 | 436.76 |
| 1500205326 | แพร่ | 1508851108 | เทศบาลตำบลแม่คำมี | 15088 | 15556 | 314.36 |
| 1500205338 | แพร่ | 1508852011 | เทศบาลตำบลทุ่งกวาว | 15088 | 15556 | 279.68 |
| 1500205348 | แพร่ | 1508851111 | เทศบาลตำบลบ้านดิน | 15088 | 15556 | 295.63 |
| 1500205363 | แพร่ | 1508851109 | เทศบาลตำบลสวนเขื่อน | 15088 | 15556 | 263.36 |
| 1500205375 | แพร่ | 1508863672 | ห้วยมา | 15088 | 16556 | 293.48 |
| 1500205388 | แพร่ | 1508863670 | นาจักร | 15088 | 16556 | 316.49 |
| 1500205402 | แพร่ | 1508863673 | ร่องพอง | 15088 | 16556 | 268.65 |
| 1500205413 | แพร่ | 1508863671 | กาญจนา | 15088 | 16556 | 244.90 |
| 1500205424 | แพร่ | 1508851110 | เทศบาลตำบลวังหงส์ | 15088 | 15556 | 211.39 |
| 1500205437 | แพร่ | 1508863677 | ป่าแดง | 15088 | 16556 | 200.88 |
| 1500212566 | แพร่ | 1508863676 | วังธง | 15088 | 16556 | 194.68 |
| 1500205460 | แพร่ | 1508863674 | แม่ยม | 15088 | 16556 | 181.34 |
| 1500205472 | แพร่ | 1508863675 | ท่าข้าม | 15088 | 16556 | 193.82 |
| 1500205484 | แพร่ | 1508863703 | แม่ยางตาล | 15088 | 16556 | 256.47 |
| 1500205500 | แพร่ | 1508863710 | แม่ยางฮ่อ | 15088 | 16556 | 209.54 |
| 1500205514 | แพร่ | 1508851124 | เทศบาลตำบลบ้านเวียง | 15088 | 15556 | 317.30 |
| 1500205528 | แพร่ | 1508863709 | น้ำลา | 15088 | 16556 | 264.19 |
| 1500205538 | แพร่ | 1508863706 | ไผ่โทน | 15088 | 16556 | 233.13 |
| 1500205549 | แพร่ | 1508863705 | ห้วยโรง | 15088 | 16556 | 209.51 |
| 1500205563 | แพร่ | 1508863704 | แม่ยางร้อง | 15088 | 16556 | 226.53 |
| 1500205575 | แพร่ | 1508863708 | แม่ทราย | 15088 | 16556 | 186.40 |
| 1500205588 | แพร่ | 1508863707 | ร่องกวาง | 15088 | 16556 | 190.48 |
| 1500205599 | แพร่ | 1508863722 | แม่คำมี | 15088 | 16556 | 183.19 |
| 1500205611 | แพร่ | 1508863723 | คำหนักธรรม | 15088 | 16556 | 212.43 |
| 1500205626 | แพร่ | 1508863725 | ทุ่งแก้ว | 15088 | 16556 | 183.85 |
| 1500205636 | แพร่ | 1508863726 | วังหลวง | 15088 | 16556 | 191.49 |
| 1500205648 | แพร่ | 1508863724 | น้ำริด | 15088 | 16556 | 215.64 |
| 1500205661 | แพร่ | 1508851118 | เทศบาลตำบลแม่ลานนา | 15088 | 15556 | 297.61 |
| 1500205672 | แพร่ | 1508863697 | ทุ่งแก้ง | 15088 | 16556 | 310.92 |
| 1500205687 | แพร่ | 1508851119 | เทศบาลตำบลเวียงคำ | 15088 | 15556 | 292.19 |
| 1500205698 | แพร่ | 1508863699 | หัวทุ่ง | 15088 | 16556 | 274.29 |
| 1500205713 | แพร่ | 1508863698 | บ้านปิน | 15088 | 16556 | 264.29 |
| 1500205725 | แพร่ | 1508852172 | เทศบาลตำบลปากกาง | 15088 | 15556 | 234.70 |
| 1500205737 | แพร่ | 1508863702 | บ่อเหล็กทอง | 15088 | 16556 | 234.32 |
| 1500205748 | แพร่ | 1508863701 | คำมามอก | 15088 | 16556 | 249.38 |
| 1500205759 | แพร่ | 1508851120 | เทศบาลตำบลแม่ปาน | 15088 | 15556 | 206.32 |

ใบแจ้งการขอโอนขายบิล

ผู้ขอ _____ วันที่ 23 พฤษภาคม 2566 เลขที่คลังรับ _____
 ส่วนราชการผู้ขอ โอน กรมการขนส่งทางบก รหัสหน่วยงาน 08004 รหัสเขตพื้นที่ 1000
 ส่วนราชการเจ้าของบัญชี กรมการขนส่งทางบก รหัสหน่วยงาน 08004 รหัสเขตพื้นที่ 1000
 บัญชีที่ขอโอนเงิน เงินฝากกระทรวงการคลัง - เงินฝากภายใต้รถขนส่งที่ลงทะเบียนพิเศษกับรัฐบาล 0001 รหัสบัญชีย่อย 918
 เลขที่ใบนำส่ง _____

| เลขที่คুমขายบิล | โอนไปจังหวัด | | ผู้รับโอน | | | จำนวนเงิน |
|-----------------|--------------|----------------|---------------------|------------------|-------------------|-----------|
| | ชื่อจังหวัด | รหัสเขตพื้นที่ | ชื่อหน่วยงาน | รหัส หน่วยงาน | รหัสบัญชี ย่อย | |
| 1500205773 | แพร่ | 1508863685 | เวียงทอง | 15088 | 16556 | 366.23 |
| 1500205786 | แพร่ | 1508863686 | น้ำคำ | 15088 | 16556 | 377.75 |
| 1500205798 | แพร่ | 1508863687 | ร่องกาศ | 15088 | 16556 | 306.21 |
| 1500205810 | แพร่ | 1508863689 | คอนมุล | 15088 | 16556 | 312.49 |
| 1500205820 | แพร่ | 1508863688 | หัวฝ้าย | 15088 | 16556 | 373.30 |
| 1500205832 | แพร่ | 1508863690 | บ้านเหล่า | 15088 | 16556 | 263.13 |
| 1500205844 | แพร่ | 1508863693 | สบสาย | 15088 | 16556 | 221.36 |
| 1500205856 | แพร่ | 1508863691 | บ้านกวาง | 15088 | 16556 | 211.64 |
| 1500205867 | แพร่ | 1508863694 | บ้านปง | 15088 | 16556 | 258.67 |
| 1500205879 | แพร่ | 1508863692 | บ้านกาศ | 15088 | 16556 | 206.86 |
| 1500205894 | แพร่ | 1508863696 | สูงเม่น | 15088 | 16556 | 212.15 |
| 1500205907 | แพร่ | 1508863695 | พระหลวง | 15088 | 16556 | 228.04 |
| 1500205923 | แพร่ | 1508863719 | ไทรน้อย | 15088 | 16556 | 295.63 |
| 1500205933 | แพร่ | 1508863718 | แม่จิวะ | 15088 | 16556 | 187.19 |
| 1500205948 | แพร่ | 1508863720 | หัวไร่ | 15088 | 16556 | 261.74 |
| 1500205960 | แพร่ | 1508851128 | เทศบาลตำบลปงป่าหวาย | 15088 | 15556 | 250.32 |
| 1500205973 | แพร่ | 1508863721 | เด่นชัย | 15088 | 16556 | 165.27 |
| 1500205985 | แพร่ | 1508863678 | บ้านกลาง | 15088 | 16556 | 225.21 |
| 1500206001 | แพร่ | 1508863680 | เตาปูน | 15088 | 16556 | 338.29 |
| 1500206012 | แพร่ | 1508863681 | สะเอียบ | 15088 | 16556 | 272.09 |
| 1500206025 | แพร่ | 1508863683 | ทุ่งน้าว | 15088 | 16556 | 218.27 |
| 1500223673 | แพร่ | 1508863682 | บ้านหนอง | 15088 | 16556 | 256.40 |
| 1500206048 | แพร่ | 1508863679 | หัวเมือง | 15088 | 16556 | 291.38 |
| 1500206060 | แพร่ | 1508851116 | เทศบาลตำบลหัวหม้าย | 15088 | 15556 | 331.45 |
| 1500206072 | แพร่ | 1508863684 | แคนชุมพล | 15088 | 16556 | 197.14 |
| 1500206085 | แพร่ | 1508863712 | แม่ป้าก | 15088 | 16556 | 260.62 |
| 1500206100 | แพร่ | 1508863715 | แม่พุง | 15088 | 16556 | 340.72 |
| 1500206113 | แพร่ | 1508863716 | ป่าสัก | 15088 | 16556 | 266.85 |
| 1500206125 | แพร่ | 1508863711 | วังชัน | 15088 | 16556 | 273.03 |
| 1500206139 | แพร่ | 1508863713 | นาพูน | 15088 | 16556 | 323.28 |
| 1500206152 | แพร่ | 1508863714 | สรอย | 15088 | 16556 | 289.86 |
| 1500206165 | แพร่ | 1508863717 | แม่เก็ง | 15088 | 16556 | 249.99 |

ใบแจ้งการขอโอนขายบิล ออจ.

ผู้ขอ _____ วันที่ 22 พฤษภาคม 2566 เลขที่คลังรับ _____
 ส่วนราชการผู้ขอโอน กรมการขนส่งทางบก รหัสหน่วยงาน 08004 รหัสเขตพื้นที่ 1000
 ส่วนราชการเจ้าของบัญชี กรมการขนส่งทางบ. รหัสหน่วยงาน 08004 รหัสเขตพื้นที่ 1000
 บัญชีที่ขอ โอนเงิน เงินฝากกระทรวงการคลัง - เงินฝากภาษีรถขนส่งท้องถิ่นต่างสำนักรหัสบัญชีแยกประเภท 0001 รหัสบัญชีย่อย 918

เลขที่ใบนำส่ง

| เลขที่คুমขายบิล | โอน ไปจังหวัด | | ผู้รับโอน | | | จำนวนเงิน |
|-----------------|-----------------|----------------|--|--------------|---------------|--------------|
| | ชื่อจังหวัด | รหัสเขตพื้นที่ | ชื่อหน่วยงาน | รหัสหน่วยงาน | รหัสบัญชีย่อย | |
| 1500200573 | กรุงเทพมหานคร | 7500200000 | กรุงเทพมหานคร | 75002 | 00556 | 7,882,927.75 |
| 1500200576 | สมุทรปราการ | 756B000000 | องค์การบริหารส่วนจังหวัด สมุทรปราการ | 756B0 | 12556 | 1,664,758.60 |
| 1500200579 | นนทบุรี | 753BZ00000 | องค์การบริหารส่วนจังหวัด นนทบุรี | 753BZ | 12556 | 947,764.00 |
| 1500200582 | ปทุมธานี | 753SW00000 | องค์การบริหารส่วนจังหวัด ปทุมธานี | 753SW | 12556 | 1,182,574.40 |
| 1500200585 | พระนครศรีอยุธยา | 7542900000 | องค์การบริหารส่วนจังหวัด พระนครศรีอยุธยา | 75429 | 12556 | 489,990.40 |
| 1500200588 | อ่างทอง | 7576M00000 | องค์การบริหารส่วนจังหวัด อ่างทอง | 7576M | 12556 | 273,746.40 |
| 1500200591 | ลพบุรี | 755HN00000 | องค์การบริหารส่วนจังหวัด ลพบุรี | 755HN | 12556 | 556,622.10 |
| 1500200594 | สิงห์บุรี | 756KT00000 | องค์การบริหารส่วนจังหวัด สิงห์บุรี | 756KT | 12556 | 70,840.00 |
| 1500200597 | ชัยนาท | 751TS00000 | องค์การบริหารส่วนจังหวัด ชัยนาท | 751TS | 12556 | 260,717.60 |
| 1500200600 | สระบุรี | 756GL00000 | องค์การบริหารส่วนจังหวัด สระบุรี | 756GL | 12556 | 1,798,929.60 |
| 1500200603 | ชลบุรี | 751R400000 | องค์การบริหารส่วนจังหวัด ชลบุรี | 751R4 | 12556 | 789,803.20 |
| 1500200606 | ระยอง | 755CM00000 | องค์การบริหารส่วนจังหวัด ระยอง | 755CM | 12556 | 1,164,571.00 |
| 1500200609 | จันทบุรี | 751K900000 | องค์การบริหารส่วนจังหวัด จันทบุรี | 751K9 | 12556 | 65,044.30 |
| 1500200612 | ตราด | 752FH00000 | องค์การบริหารส่วนจังหวัด ตราด | 752FH | 12556 | 50,163.20 |
| 1500200615 | ฉะเชิงเทรา | 751MR00000 | องค์การบริหารส่วนจังหวัด ฉะเชิงเทรา | 751MR | 12556 | 282,456.40 |
| 1500200618 | ปราจีนบุรี | 753WH00000 | องค์การบริหารส่วนจังหวัด ปราจีนบุรี | 753WH | 12556 | 315,100.40 |
| 1500200621 | นครนายก | 752K100000 | องค์การบริหารส่วนจังหวัด นครนายก | 752K1 | 12556 | 258,707.20 |
| 1500200624 | สระแก้ว | 756EU00000 | องค์การบริหารส่วนจังหวัด สระแก้ว | 756EU | 12556 | 86,990.40 |
| 1500200627 | นครราชสีมา | 752SH00000 | องค์การบริหารส่วนจังหวัด นครราชสีมา | 752SH | 12556 | 2,033,290.40 |
| 1500200630 | บุรีรัมย์ | 753LQ00000 | องค์การบริหารส่วนจังหวัด บุรีรัมย์ | 753LQ | 12556 | 399,330.80 |
| 1500200633 | สุรินทร์ | 756XG00000 | องค์การบริหารส่วนจังหวัด สุรินทร์ | 756XG | 12556 | 269,505.20 |
| 1500200635 | ศรีสะเกษ | 755VK00000 | องค์การบริหารส่วนจังหวัด ศรีสะเกษ | 755VK | 12556 | 301,986.80 |
| 1500200638 | อุบลราชธานี | 757KX00000 | องค์การบริหารส่วนจังหวัด อุบลราชธานี | 757KX | 12556 | 391,031.20 |
| 1500200641 | ยโสธร | 7551000000 | องค์การบริหารส่วนจังหวัด ยโสธร | 75510 | 12556 | 77,662.00 |
| 1500200644 | ชัยภูมิ | 751VE00000 | องค์การบริหารส่วนจังหวัด ชัยภูมิ | 751VE | 12556 | 993,961.40 |
| 1500200647 | อำนาจเจริญ | 7578W00000 | องค์การบริหารส่วนจังหวัด อำนาจเจริญ | 7578W | 12556 | 220,040.00 |
| 1500200651 | บึงกาฬ | 753JW00000 | องค์การบริหารส่วนจังหวัด บึงกาฬ | 753JW | 12556 | 107,964.00 |
| 1500200654 | หนองบัวลำภู | 7574W00000 | องค์การบริหารส่วนจังหวัด หนองบัวลำภู | 7574W | 12556 | 378,887.60 |
| 1500200657 | ขอนแก่น | 751CH00000 | องค์การบริหารส่วนจังหวัด ขอนแก่น | 751CH | 12556 | 542,252.80 |
| 1500200660 | อุดรธานี | 757AC00000 | องค์การบริหารส่วนจังหวัด อุดรธานี | 757AC | 12556 | 564,898.00 |
| 1500200663 | เลย | 755S400000 | องค์การบริหารส่วนจังหวัด เลย | 755S4 | 12556 | 188,675.20 |
| 1500200666 | หนองคาย | 7572X00000 | องค์การบริหารส่วนจังหวัด หนองคาย | 7572X | 12556 | 176,428.80 |
| 1500200669 | มหาสารคาม | 754TQ00000 | องค์การบริหารส่วนจังหวัด มหาสารคาม | 754TQ | 12556 | 405,054.00 |
| 1500200672 | ร้อยเอ็ด | 7555G00000 | องค์การบริหารส่วนจังหวัด ร้อยเอ็ด | 7555G | 12556 | 205,440.00 |
| 1500200675 | กาฬสินธุ์ | 7515E00000 | องค์การบริหารส่วนจังหวัด กาฬสินธุ์ | 7515E | 12556 | 455,793.20 |
| 1500200678 | สกลนคร | 7561G00000 | องค์การบริหารส่วนจังหวัด สกลนคร | 7561G | 12556 | 122,025.20 |
| 1500200680 | นครพนม | 752PL00000 | องค์การบริหารส่วนจังหวัด นครพนม | 752PL | 12556 | 127,932.80 |
| 1500200683 | มุกดาหาร | 754XX00000 | องค์การบริหารส่วนจังหวัด มุกดาหาร | 754XX | 12556 | 40,148.80 |

ใบแจ้งการขอโอนขายบิล ออจ.

ผู้ขอ _____ วันที่ 22 พฤษภาคม 2566 เลขที่คลังรับ _____
 ส่วนราชการผู้ขอโอน กรมการขนส่งทางบก รหัสหน่วยงาน 08004 รหัสเขตพื้นที่ 1000
 ส่วนราชการเจ้าของบัญชี กรมการขนส่งทางบก รหัสหน่วยงาน 08004 รหัสเขตพื้นที่ 1000
 บัญชีที่ขอ โอนเงิน เงินฝากกระทรวงการคลัง - เงินฝากภาษีรถยนต์ขนส่งท้องถิ่นต่างสำนักรหัสบัญชีแยกประเภท 0001 รหัสบัญชีย่อย 918

เลขที่ใบนำส่ง

| เลขที่คูมขายบิล | โอนไปจังหวัด | | ผู้รับโอน | | | จำนวนเงิน |
|-----------------|-----------------|----------------|--|--------------|---------------|------------|
| | ชื่อจังหวัด | รหัสเขตพื้นที่ | ชื่อหน่วยงาน | รหัสหน่วยงาน | รหัสบัญชีย่อย | |
| 1500200686 | เชียงใหม่ | 7526700000 | องค์การบริหารส่วนจังหวัด เชียงใหม่ | 75267 | 12556 | 541,609.60 |
| 1500200689 | ลำพูน | 755QQ00000 | องค์การบริหารส่วนจังหวัด ลำพูน | 755QQ | 12556 | 62,168.00 |
| 1500200694 | ลำปาง | 755N200000 | องค์การบริหารส่วนจังหวัด ลำปาง | 755N2 | 12556 | 144,757.60 |
| 1500200697 | อุดรศักดิ์ | 757FP00000 | องค์การบริหารส่วนจังหวัด อุดรศักดิ์ | 757FP | 12556 | 98,157.20 |
| 1500200699 | แพร่ | 754QP00000 | องค์การบริหารส่วนจังหวัด แพร่ | 754QP | 12556 | 88,137.60 |
| 1500200702 | น่าน | 753G100000 | องค์การบริหารส่วนจังหวัด น่าน | 753G1 | 12556 | 84,991.60 |
| 1500200705 | พะเยา | 7546P00000 | องค์การบริหารส่วนจังหวัด พะเยา | 7546P | 12556 | 192,688.00 |
| 1500200708 | เชียงราย | 7522800000 | องค์การบริหารส่วนจังหวัด เชียงราย | 75228 | 12556 | 255,523.20 |
| 1500200711 | แม่ฮ่องสอน | 754ZJ00000 | องค์การบริหารส่วนจังหวัด แม่ฮ่องสอน | 754ZJ | 12556 | 39,219.60 |
| 1500200714 | นครสวรรค์ | 7537X00000 | องค์การบริหารส่วนจังหวัด นครสวรรค์ | 7537X | 12556 | 638,867.20 |
| 1500200717 | อุทัยธานี | 757J100000 | องค์การบริหารส่วนจังหวัด อุทัยธานี | 757J1 | 12556 | 137,199.60 |
| 1500200720 | กำแพงเพชร | 7519Y00000 | องค์การบริหารส่วนจังหวัด กำแพงเพชร | 7519Y | 12556 | 244,200.80 |
| 1500200723 | ตาก | 752GR00000 | องค์การบริหารส่วนจังหวัด ตาก | 752GR | 12556 | 52,633.30 |
| 1500200726 | สุโขทัย | 756M700000 | องค์การบริหารส่วนจังหวัด สุโขทัย | 756M7 | 12556 | 133,109.20 |
| 1500200729 | พิษณุโลก | 754FD00000 | องค์การบริหารส่วนจังหวัด พิษณุโลก | 754FD | 12556 | 347,823.60 |
| 1500200732 | พิจิตร | 754CD00000 | องค์การบริหารส่วนจังหวัด พิจิตร | 754CD | 12556 | 85,614.00 |
| 1500200734 | เพชรบูรณ์ | 754M000000 | องค์การบริหารส่วนจังหวัด เพชรบูรณ์ | 754M0 | 12556 | 191,178.00 |
| 1500200736 | ราชบุรี | 755EC00000 | องค์การบริหารส่วนจังหวัด ราชบุรี | 755EC | 12556 | 317,608.80 |
| 1500200738 | กาญจนบุรี | 7511V00000 | องค์การบริหารส่วนจังหวัด กาญจนบุรี | 7511V | 12556 | 316,864.20 |
| 1500200741 | สุพรรณบุรี | 756PP00000 | องค์การบริหารส่วนจังหวัด สุพรรณบุรี | 756PP | 12556 | 447,220.40 |
| 1500200743 | นครปฐม | 752L600000 | องค์การบริหารส่วนจังหวัด นครปฐม | 752L6 | 12556 | 673,351.20 |
| 1500200745 | สมุทรสาคร | 756DH00000 | องค์การบริหารส่วนจังหวัด สมุทรสาคร | 756DH | 12556 | 748,436.21 |
| 1500200747 | สมุทรสงคราม | 756CF00000 | องค์การบริหารส่วนจังหวัด สมุทรสงคราม | 756CF | 12556 | 48,147.20 |
| 1500200749 | เพชรบุรี | 754JE00000 | องค์การบริหารส่วนจังหวัด เพชรบุรี | 754JE | 12556 | 175,362.40 |
| 1500200751 | ประจวบคีรีขันธ์ | 753UQ00000 | องค์การบริหารส่วนจังหวัด ประจวบคีรีขันธ์ | 753UQ | 12556 | 93,804.21 |
| 1500200753 | นครศรีธรรมราช | 7532M00000 | องค์การบริหารส่วนจังหวัด นครศรีธรรมราช | 7532M | 12556 | 401,951.20 |
| 1500200754 | กระบี่ | 7510500000 | องค์การบริหารส่วนจังหวัด กระบี่ | 75105 | 12556 | 259,514.80 |
| 1500200755 | พังงา | 7548P00000 | องค์การบริหารส่วนจังหวัด พังงา | 7548P | 12556 | 71,852.80 |
| 1500200756 | ภูเก็ต | 754T500000 | องค์การบริหารส่วนจังหวัด ภูเก็ต | 754T5 | 12556 | 550,280.80 |
| 1500200757 | สุราษฎร์ธานี | 756TF00000 | องค์การบริหารส่วนจังหวัด สุราษฎร์ธานี | 756TF | 12556 | 144,308.80 |
| 1500200758 | ระนอง | 755BK00000 | องค์การบริหารส่วนจังหวัด ระนอง | 755BK | 12556 | 47,484.80 |
| 1500200759 | ชุมพร | 751ZM00000 | องค์การบริหารส่วนจังหวัด ชุมพร | 751ZM | 12556 | 466,603.20 |
| 1500200760 | สงขลา | 7565Q00000 | องค์การบริหารส่วนจังหวัด สงขลา | 7565Q | 12556 | 351,387.80 |
| 1500200761 | สตูล | 7569T00000 | องค์การบริหารส่วนจังหวัด สตูล | 7569T | 12556 | 10,574.41 |
| 1500200762 | ตรัง | 752CD00000 | องค์การบริหารส่วนจังหวัด ตรัง | 752CD | 12556 | 346,902.40 |
| 1500200763 | พัทลุง | 754A700000 | องค์การบริหารส่วนจังหวัด พัทลุง | 754A7 | 12556 | 71,105.60 |
| 1500200764 | ปัตตานี | 753YK00000 | องค์การบริหารส่วนจังหวัด ปัตตานี | 753YK | 12556 | 42,887.20 |
| 1500200765 | ยะลา | 7553L00000 | องค์การบริหารส่วนจังหวัด ยะลา | 7553L | 12556 | 35,539.60 |

ใบแจ้งการขอโอนขายบิล อบจ.

ผู้ขอ _____ วันที่ 22 พฤษภาคม 2566 เลขที่คลังรับ _____
 ส่วนราชการผู้ขอโอน กรมการขนส่งทางบก รหัสหน่วยงาน 08004 รหัสเขตพื้นที่ 1000
 ส่วนราชการเจ้าของบัญชี กรมการขนส่งทางบ. รหัสหน่วยงาน 08004 รหัสเขตพื้นที่ 1000
 บัญชีที่ขอ โอนเงิน เงินฝากกระทรวงการคลัง - เงินฝากภาษีรถขนส่งท้องถิ่นต่างสำนักรหัสบัญชีแยกประเภท 0001 รหัสบัญชีย่อย 918
 เลขที่ใบนำส่ง _____

| เลขที่คุมขายบิล | โอนไปจังหวัด | | ผู้รับโอน | | | จำนวนเงิน |
|-----------------|--------------|----------------|-----------------------------------|--------------|---------------|---------------|
| | ชื่อจังหวัด | รหัสเขตพื้นที่ | ชื่อหน่วยงาน | รหัสหน่วยงาน | รหัสบัญชีย่อย | |
| 1500200766 | นราธิวาส | 753DB00000 | องค์การบริหารส่วนจังหวัด นราธิวาส | 753DB | 12556 | 74,728.40 |
| | | | รวมทั้งสิ้น | | | 35,177,809.68 |

ใบแจ้งการขอโอนขายบิล อบจ.

ผู้ขอ _____ วันที่ 22 พฤษภาคม 2566 เลขที่คั้งรับ _____
 ขอโอน กรมการขนส่งทางบก รหัสหน่วยงาน 08004 รหัสเขตพื้นที่ 1000
 บัญชี กรมการขนส่งทางบก รหัสหน่วยงาน 08004 รหัสเขตพื้นที่ 1000
 ะทางการคลัง - เงินฝากภาษีรถยนต์ท้องถิ่นต่างสำนักงาน รหัสบัญชีแยกประเภท บัญชีย่อย 911

เลขที่ใบนำส่ง

| เลขที่คูมขายบิล | โอนไปจังหวัด | | ผู้รับโอน | | | จำนวนเงิน |
|-----------------|-----------------|----------------|--|------------------|-------------------|----------------|
| | ชื่อจังหวัด | รหัสเขตพื้นที่ | ชื่อหน่วยงาน | รหัส หน่วยงาน | รหัสบัญชี ย่อย | |
| 1500200550 | กรุงเทพมหานคร | 7500200000 | กรุงเทพมหานคร | 75002 | 00556 | 603,195,861.12 |
| 1500200551 | สมุทรปราการ | 756B000000 | องค์การบริหารส่วนจังหวัด สมุทรปราการ | 756B0 | 12556 | 2,021,932.84 |
| 1500200554 | นนทบุรี | 753BZ00000 | องค์การบริหารส่วนจังหวัด นนทบุรี | 753BZ | 12556 | 5,344,592.17 |
| 1500200556 | ปทุมธานี | 753SW00000 | องค์การบริหารส่วนจังหวัด ปทุมธานี | 753SW | 12556 | 2,253,622.10 |
| 1500200557 | พระนครศรีอยุธยา | 7542900000 | องค์การบริหารส่วนจังหวัด พระนครศรีอยุธยา | 75429 | 12556 | 11,851,734.57 |
| 1500200560 | อ่างทอง | 7576M00000 | องค์การบริหารส่วนจังหวัด อ่างทอง | 7576M | 12556 | 3,146,239.95 |
| 1500200562 | ลพบุรี | 755HN00000 | องค์การบริหารส่วนจังหวัด ลพบุรี | 755HN | 12556 | 6,790,170.38 |
| 1500200564 | สิงห์บุรี | 756KT00000 | องค์การบริหารส่วนจังหวัด สิงห์บุรี | 756KT | 12556 | 1,761,510.45 |
| 1500200566 | ชัยนาท | 751TS00000 | องค์การบริหารส่วนจังหวัด ชัยนาท | 751TS | 12556 | 2,764,196.70 |
| 1500200567 | สระบุรี | 756GL00000 | องค์การบริหารส่วนจังหวัด สระบุรี | 756GL | 12556 | 6,740,084.94 |
| 1500200569 | ชลบุรี | 751R400000 | องค์การบริหารส่วนจังหวัด ชลบุรี | 751R4 | 12556 | 22,083,709.11 |
| 1500200571 | ระยอง | 755CM00000 | องค์การบริหารส่วนจังหวัด ระยอง | 755CM | 12556 | 13,691,738.18 |
| 1500200574 | ฉันทบุรี | 751K900000 | องค์การบริหารส่วนจังหวัด ฉันทบุรี | 751K9 | 12556 | 4,100,433.93 |
| 1500200577 | ตราด | 752FH00000 | องค์การบริหารส่วนจังหวัด ตราด | 752FH | 12556 | 724,164.64 |
| 1500200580 | ฉะเชิงเทรา | 751MR00000 | องค์การบริหารส่วนจังหวัด ฉะเชิงเทรา | 751MR | 12556 | 6,625,173.18 |
| 1500200583 | ปราจีนบุรี | 753WH00000 | องค์การบริหารส่วนจังหวัด ปราจีนบุรี | 753WH | 12556 | 4,261,403.44 |
| 1500200586 | นครนายก | 752K100000 | องค์การบริหารส่วนจังหวัด นครนายก | 752K1 | 12556 | 2,547,837.46 |
| 1500200589 | สระแก้ว | 756EU00000 | องค์การบริหารส่วนจังหวัด สระแก้ว | 756EU | 12556 | 4,133,221.92 |
| 1500200592 | นครราชสีมา | 752SH00000 | องค์การบริหารส่วนจังหวัด นครราชสีมา | 752SH | 12556 | 13,816,866.54 |
| 1500200595 | บุรีรัมย์ | 753LQ00000 | องค์การบริหารส่วนจังหวัด บุรีรัมย์ | 753LQ | 12556 | 4,660,317.44 |
| 1500200598 | สุรินทร์ | 756XG00000 | องค์การบริหารส่วนจังหวัด สุรินทร์ | 756XG | 12556 | 3,831,772.01 |
| 1500200601 | ศรีสะเกษ | 755VK00000 | องค์การบริหารส่วนจังหวัด ศรีสะเกษ | 755VK | 12556 | 4,102,804.75 |
| 1500200604 | อุบลราชธานี | 757KX00000 | องค์การบริหารส่วนจังหวัด อุบลราชธานี | 757KX | 12556 | 8,845,146.10 |
| 1500200607 | ยโสธร | 7551000000 | องค์การบริหารส่วนจังหวัด ยโสธร | 75510 | 12556 | 2,733,777.68 |
| 1500200610 | ชัยภูมิ | 751VE00000 | องค์การบริหารส่วนจังหวัด ชัยภูมิ | 751VE | 12556 | 3,125,355.52 |
| 1500200613 | อำนาจเจริญ | 7578W00000 | องค์การบริหารส่วนจังหวัด อำนาจเจริญ | 7578W | 12556 | 1,753,490.67 |
| 1500200616 | บึงกาฬ | 753JW00000 | องค์การบริหารส่วนจังหวัด บึงกาฬ | 753JW | 12556 | 1,526,141.37 |
| 1500200619 | หนองบัวลำภู | 7574W00000 | องค์การบริหารส่วนจังหวัด หนองบัวลำภู | 7574W | 12556 | 2,553,134.25 |
| 1500200622 | ขอนแก่น | 751CH00000 | องค์การบริหารส่วนจังหวัด ขอนแก่น | 751CH | 12556 | 15,778,311.69 |
| 1500200625 | อุดรธานี | 757AC00000 | องค์การบริหารส่วนจังหวัด อุดรธานี | 757AC | 12556 | 9,686,987.45 |
| 1500200628 | เลย | 755S400000 | องค์การบริหารส่วนจังหวัด เลย | 755S4 | 12556 | 2,800,633.39 |
| 1500200631 | หนองคาย | 7572X00000 | องค์การบริหารส่วนจังหวัด หนองคาย | 7572X | 12556 | 2,748,410.70 |
| 1500200634 | มหาสารคาม | 754TQ00000 | องค์การบริหารส่วนจังหวัด มหาสารคาม | 754TQ | 12556 | 4,494,240.68 |
| 1500200637 | ร้อยเอ็ด | 7555G00000 | องค์การบริหารส่วนจังหวัด ร้อยเอ็ด | 7555G | 12556 | 4,139,611.35 |
| 1500200640 | กาฬสินธุ์ | 7515E00000 | องค์การบริหารส่วนจังหวัด กาฬสินธุ์ | 7515E | 12556 | 3,960,544.10 |
| 1500200643 | สกลนคร | 7561G00000 | องค์การบริหารส่วนจังหวัด สกลนคร | 7561G | 12556 | 5,343,559.70 |

| เลขที่คูปองขายบิล | โอนไปจังหวัด | | ผู้รับโอน | | | จำนวนเงิน |
|-------------------|-----------------|----------------|--|------------------|-------------------|----------------|
| | ชื่อจังหวัด | รหัสเขตพื้นที่ | ชื่อหน่วยงาน | รหัส หน่วยงาน | รหัสบัญชี ย่อย | |
| 1500200646 | นครพนม | 752PL00000 | องค์การบริหารส่วนจังหวัด นครพนม | 752PL | 12556 | 2,135,286.50 |
| 1500200649 | มุกดาหาร | 754XX00000 | องค์การบริหารส่วนจังหวัด มุกดาหาร | 754XX | 12556 | 2,405,552.13 |
| 1500200652 | เชียงใหม่ | 7526700000 | องค์การบริหารส่วนจังหวัด เชียงใหม่ | 75267 | 12556 | 18,765,173.14 |
| 1500200655 | ลำพูน | 755QQ00000 | องค์การบริหารส่วนจังหวัด ลำพูน | 755QQ | 12556 | 2,622,953.71 |
| 1500200658 | ลำปาง | 755N200000 | องค์การบริหารส่วนจังหวัด ลำปาง | 755N2 | 12556 | 3,586,393.08 |
| 1500200661 | อุดรศักดิ์ | 757FP00000 | องค์การบริหารส่วนจังหวัด อุดรศักดิ์ | 757FP | 12556 | 2,100,600.62 |
| 1500200664 | แพร่ | 754QP00000 | องค์การบริหารส่วนจังหวัด แพร่ | 754QP | 12556 | 1,794,212.06 |
| 1500200667 | น่าน | 753G100000 | องค์การบริหารส่วนจังหวัด น่าน | 753G1 | 12556 | 1,186,820.34 |
| 1500200670 | พะเยา | 7546P00000 | องค์การบริหารส่วนจังหวัด พะเยา | 7546P | 12556 | 2,398,093.73 |
| 1500200673 | เชียงราย | 7522800000 | องค์การบริหารส่วนจังหวัด เชียงราย | 75228 | 12556 | 5,540,123.78 |
| 1500200676 | แม่ฮ่องสอน | 754ZJ00000 | องค์การบริหารส่วนจังหวัด แม่ฮ่องสอน | 754ZJ | 12556 | 224,108.37 |
| 1500200679 | นครสวรรค์ | 7537X00000 | องค์การบริหารส่วนจังหวัด นครสวรรค์ | 7537X | 12556 | 7,870,110.10 |
| 1500200682 | อุทัยธานี | 757J100000 | องค์การบริหารส่วนจังหวัด อุทัยธานี | 757J1 | 12556 | 2,850,226.60 |
| 1500200685 | กำแพงเพชร | 7519Y00000 | องค์การบริหารส่วนจังหวัด กำแพงเพชร | 7519Y | 12556 | 3,897,809.16 |
| 1500200688 | ตาก | 752GR00000 | องค์การบริหารส่วนจังหวัด ตาก | 752GR | 12556 | 1,276,569.62 |
| 1500200691 | สุโขทัย | 756M700000 | องค์การบริหารส่วนจังหวัด สุโขทัย | 756M7 | 12556 | 2,564,455.98 |
| 1500200693 | พิษณุโลก | 754FD00000 | องค์การบริหารส่วนจังหวัด พิษณุโลก | 754FD | 12556 | 7,589,316.01 |
| 1500200695 | พิจิตร | 754CD00000 | องค์การบริหารส่วนจังหวัด พิจิตร | 754CD | 12556 | 3,033,162.85 |
| 1500200698 | เพชรบูรณ์ | 754M000000 | องค์การบริหารส่วนจังหวัด เพชรบูรณ์ | 754M0 | 12556 | 4,220,292.50 |
| 1500200701 | ราชบุรี | 755EC00000 | องค์การบริหารส่วนจังหวัด ราชบุรี | 755EC | 12556 | 5,165,182.14 |
| 1500200704 | กาญจนบุรี | 7511V00000 | องค์การบริหารส่วนจังหวัด กาญจนบุรี | 7511V | 12556 | 4,287,145.90 |
| 1500200707 | สุพรรณบุรี | 756PP00000 | องค์การบริหารส่วนจังหวัด สุพรรณบุรี | 756PP | 12556 | 5,287,993.65 |
| 1500200710 | นครปฐม | 752L600000 | องค์การบริหารส่วนจังหวัด นครปฐม | 752L6 | 12556 | 7,267,688.46 |
| 1500200713 | สมุทรสาคร | 756DH00000 | องค์การบริหารส่วนจังหวัด สมุทรสาคร | 756DH | 12556 | 1,124,013.88 |
| 1500200716 | สมุทรสงคราม | 756CF00000 | องค์การบริหารส่วนจังหวัด สมุทรสงคราม | 756CF | 12556 | 1,087,315.05 |
| 1500200719 | เพชรบุรี | 754JE00000 | องค์การบริหารส่วนจังหวัด เพชรบุรี | 754JE | 12556 | 4,319,402.14 |
| 1500200722 | ประจวบคีรีขันธ์ | 753UQ00000 | องค์การบริหารส่วนจังหวัด ประจวบคีรีขันธ์ | 753UQ | 12556 | 2,348,754.15 |
| 1500200725 | นครศรีธรรมราช | 7532M00000 | องค์การบริหารส่วนจังหวัด นครศรีธรรมราช | 7532M | 12556 | 6,115,104.74 |
| 1500200728 | กระบี่ | 7510S00000 | องค์การบริหารส่วนจังหวัด กระบี่ | 7510S | 12556 | 3,448,673.40 |
| 1500200731 | พังงา | 7548P00000 | องค์การบริหารส่วนจังหวัด พังงา | 7548P | 12556 | 1,009,267.35 |
| 1500200733 | ภูเก็ต | 754TS00000 | องค์การบริหารส่วนจังหวัด ภูเก็ต | 754TS | 12556 | 6,056,157.18 |
| 1500200735 | สุราษฎร์ธานี | 756TF00000 | องค์การบริหารส่วนจังหวัด สุราษฎร์ธานี | 756TF | 12556 | 5,957,721.70 |
| 1500200737 | ระนอง | 755BK00000 | องค์การบริหารส่วนจังหวัด ระนอง | 755BK | 12556 | 683,823.56 |
| 1500200739 | ชุมพร | 751ZM00000 | องค์การบริหารส่วนจังหวัด ชุมพร | 751ZM | 12556 | 2,879,921.90 |
| 1500200740 | สงขลา | 7565Q00000 | องค์การบริหารส่วนจังหวัด สงขลา | 7565Q | 12556 | 12,469,242.13 |
| 1500200742 | สตูล | 7569T00000 | องค์การบริหารส่วนจังหวัด สตูล | 7569T | 12556 | 614,854.21 |
| 1500200744 | ตรัง | 752CD00000 | องค์การบริหารส่วนจังหวัด ตรัง | 752CD | 12556 | 2,600,311.31 |
| 1500200746 | พัทลุง | 754A700000 | องค์การบริหารส่วนจังหวัด พัทลุง | 754A7 | 12556 | 1,985,904.96 |
| 1500200748 | ปัตตานี | 753YK00000 | องค์การบริหารส่วนจังหวัด ปัตตานี | 753YK | 12556 | 1,154,248.01 |
| 1500200750 | ยะลา | 7553L00000 | องค์การบริหารส่วนจังหวัด ยะลา | 7553L | 12556 | 2,740,711.38 |
| 1500200752 | นราธิวาส | 753DB00000 | องค์การบริหารส่วนจังหวัด นราธิวาส | 753DB | 12556 | 669,319.40 |
| | | | รวมทั้งสิ้น | | | 955,272,749.35 |

ใบแจ้งการขอโอนขายบิล อบจ.

ผู้ขอ _____ วันที่ 22 พฤษภาคม 2566 เลขที่ค้ำประกัน _____
 ส่วนราชการผู้ขอโอน กรมการขนส่งทางบก รหัสหน่วยงาน 08004 รหัสเขตพื้นที่ 1000
 ส่วนราชการเจ้าของบัญชี กรมการขนส่งทางบก รหัสหน่วยงาน 08004 รหัสเขตพื้นที่ 1000
 บัญชีที่ขอโอนเงิน เงินฝากกระทรวงการคลัง - เงินฝากขนส่งจังหวัด รหัสบัญชีแยกประเภท 0001 รหัสบัญชีย่อย 910

เลขที่ใบนำส่ง

| เลขที่คุมขายบิล | โอนไปจังหวัด | | ผู้รับโอน | | | จำนวนเงิน |
|-----------------|-----------------|----------------|--|------------------|-------------------|----------------|
| | ชื่อจังหวัด | รหัสเขตพื้นที่ | ชื่อหน่วยงาน | รหัส หน่วยงาน | รหัสบัญชี ย่อย | |
| 1500200473 | กรุงเทพมหานคร | 7500200000 | กรุงเทพมหานคร | 75002 | 00556 | 831,825,621.18 |
| 1500200537 | สมุทรปราการ | 756B000000 | องค์การบริหารส่วนจังหวัด สมุทรปราการ | 756B0 | 12556 | 14,923,310.03 |
| 1500200538 | นนทบุรี | 753BZ00000 | องค์การบริหารส่วนจังหวัด นนทบุรี | 753BZ | 12556 | 7,251,908.06 |
| 1500200539 | ปทุมธานี | 753SW00000 | องค์การบริหารส่วนจังหวัด ปทุมธานี | 753SW | 12556 | 10,397,553.81 |
| 1500200540 | พระนครศรีอยุธยา | 7542900000 | องค์การบริหารส่วนจังหวัด พระนครศรีอยุธยา | 75429 | 12556 | 21,729,631.90 |
| 1500200541 | อ่างทอง | 7576M00000 | องค์การบริหารส่วนจังหวัด อ่างทอง | 7576M | 12556 | 5,040,677.91 |
| 1500200542 | ลพบุรี | 755HN00000 | องค์การบริหารส่วนจังหวัด ลพบุรี | 755HN | 12556 | 13,961,275.68 |
| 1500200543 | สิงห์บุรี | 756KT00000 | องค์การบริหารส่วนจังหวัด สิงห์บุรี | 756KT | 12556 | 4,892,747.78 |
| 1500200544 | ชัยนาท | 751TS00000 | องค์การบริหารส่วนจังหวัด ชัยนาท | 751TS | 12556 | 5,413,474.89 |
| 1500200545 | สระบุรี | 756GL00000 | องค์การบริหารส่วนจังหวัด สระบุรี | 756GL | 12556 | 11,616,077.93 |
| 1500200546 | ชลบุรี | 751R400000 | องค์การบริหารส่วนจังหวัด ชลบุรี | 751R4 | 12556 | 70,830,264.93 |
| 1500200547 | ระยอง | 755CM00000 | องค์การบริหารส่วนจังหวัด ระยอง | 755CM | 12556 | 29,231,147.64 |
| 1500200548 | จันทบุรี | 751K900000 | องค์การบริหารส่วนจังหวัด จันทบุรี | 751K9 | 12556 | 15,553,462.11 |
| 1500200549 | ตราด | 752FH00000 | องค์การบริหารส่วนจังหวัด ตราด | 752FH | 12556 | 4,434,428.88 |
| 1500200552 | ฉะเชิงเทรา | 751MR00000 | องค์การบริหารส่วนจังหวัด ฉะเชิงเทรา | 751MR | 12556 | 18,218,645.18 |
| 1500200553 | ปราจีนบุรี | 753WH00000 | องค์การบริหารส่วนจังหวัด ปราจีนบุรี | 753WH | 12556 | 10,781,878.56 |
| 1500200555 | นครนายก | 752K100000 | องค์การบริหารส่วนจังหวัด นครนายก | 752K1 | 12556 | 4,708,367.35 |
| 1500200558 | สระแก้ว | 756EU00000 | องค์การบริหารส่วนจังหวัด สระแก้ว | 756EU | 12556 | 9,666,230.86 |
| 1500200559 | นครราชสีมา | 752SH00000 | องค์การบริหารส่วนจังหวัด นครราชสีมา | 752SH | 12556 | 59,877,101.38 |
| 1500200561 | บุรีรัมย์ | 753LQ00000 | องค์การบริหารส่วนจังหวัด บุรีรัมย์ | 753LQ | 12556 | 18,398,162.83 |
| 1500200563 | สุรินทร์ | 756XG00000 | องค์การบริหารส่วนจังหวัด สุรินทร์ | 756XG | 12556 | 17,193,301.46 |
| 1500200565 | ศรีสะเกษ | 755VK00000 | องค์การบริหารส่วนจังหวัด ศรีสะเกษ | 755VK | 12556 | 13,796,114.78 |
| 1500200568 | อุบลราชธานี | 757KX00000 | องค์การบริหารส่วนจังหวัด อุบลราชธานี | 757KX | 12556 | 30,269,756.06 |
| 1500200570 | ยโสธร | 7551000000 | องค์การบริหารส่วนจังหวัด ยโสธร | 75510 | 12556 | 7,951,178.59 |
| 1500200572 | ชัยภูมิ | 751VE00000 | องค์การบริหารส่วนจังหวัด ชัยภูมิ | 751VE | 12556 | 14,222,047.02 |
| 1500200575 | อำนาจเจริญ | 7578W00000 | องค์การบริหารส่วนจังหวัด อำนาจเจริญ | 7578W | 12556 | 4,319,828.81 |
| 1500200578 | บึงกาฬ | 753JW00000 | องค์การบริหารส่วนจังหวัด บึงกาฬ | 753JW | 12556 | 4,515,655.30 |
| 1500200581 | หนองบัวลำภู | 7574W00000 | องค์การบริหารส่วนจังหวัด หนองบัวลำภู | 7574W | 12556 | 6,421,944.35 |
| 1500200584 | ขอนแก่น | 751CH00000 | องค์การบริหารส่วนจังหวัด ขอนแก่น | 751CH | 12556 | 38,142,439.93 |
| 1500200587 | อุดรธานี | 757AC00000 | องค์การบริหารส่วนจังหวัด อุดรธานี | 757AC | 12556 | 26,476,684.21 |
| 1500200590 | เลย | 755S400000 | องค์การบริหารส่วนจังหวัด เลย | 755S4 | 12556 | 11,486,818.64 |
| 1500200593 | หนองคาย | 7572X00000 | องค์การบริหารส่วนจังหวัด หนองคาย | 7572X | 12556 | 6,876,019.90 |
| 1500200596 | มหาสารคาม | 754TQ00000 | องค์การบริหารส่วนจังหวัด มหาสารคาม | 754TQ | 12556 | 11,829,833.15 |
| 1500200599 | ร้อยเอ็ด | 7555G00000 | องค์การบริหารส่วนจังหวัด ร้อยเอ็ด | 7555G | 12556 | 14,827,845.04 |
| 1500200602 | กาฬสินธุ์ | 7515E00000 | องค์การบริหารส่วนจังหวัด กาฬสินธุ์ | 7515E | 12556 | 12,048,213.88 |

| เลขที่คุมขายบิล | โอนไปจังหวัด | | ผู้รับโอน | | | จำนวนเงิน |
|-----------------|-----------------|----------------|--|------------------|-------------------|------------------|
| | ชื่อจังหวัด | รหัสเขตพื้นที่ | ชื่อหน่วยงาน | รหัส หน่วยงาน | รหัสบัญชี ย่อย | |
| 1500200605 | สกลนคร | 7561G00000 | องค์การบริหารส่วนจังหวัด สกลนคร | 7561G | 12556 | 14,757,034.71 |
| 1500200608 | นครพนม | 752PL00000 | องค์การบริหารส่วนจังหวัด นครพนม | 752PL | 12556 | 6,832,977.09 |
| 1500200611 | มุกดาหาร | 754XX00000 | องค์การบริหารส่วนจังหวัด มุกดาหาร | 754XX | 12556 | 5,565,954.12 |
| 1500200614 | เชียงใหม่ | 7526700000 | องค์การบริหารส่วนจังหวัด เชียงใหม่ | 75267 | 12556 | 55,527,004.32 |
| 1500200617 | ลำพูน | 755QQ00000 | องค์การบริหารส่วนจังหวัด ลำพูน | 755QQ | 12556 | 8,070,902.22 |
| 1500200620 | ลำปาง | 755N200000 | องค์การบริหารส่วนจังหวัด ลำปาง | 755N2 | 12556 | 17,010,671.94 |
| 1500200623 | อุดรศักดิ์ | 757FP00000 | องค์การบริหารส่วนจังหวัด อุดรศักดิ์ | 757FP | 12556 | 8,644,270.25 |
| 1500200626 | แพร่ | 754QP00000 | องค์การบริหารส่วนจังหวัด แพร่ | 754QP | 12556 | 9,531,017.31 |
| 1500200629 | น่าน | 753G100000 | องค์การบริหารส่วนจังหวัด น่าน | 753G1 | 12556 | 10,143,947.22 |
| 1500200632 | พะเยา | 7546P00000 | องค์การบริหารส่วนจังหวัด พะเยา | 7546P | 12556 | 9,269,274.90 |
| 1500200636 | เชียงราย | 7522800000 | องค์การบริหารส่วนจังหวัด เชียงราย | 75228 | 12556 | 29,985,358.72 |
| 1500200639 | แม่ฮ่องสอน | 754ZJ00000 | องค์การบริหารส่วนจังหวัด แม่ฮ่องสอน | 754ZJ | 12556 | 1,736,156.63 |
| 1500200642 | นครสวรรค์ | 7537X00000 | องค์การบริหารส่วนจังหวัด นครสวรรค์ | 7537X | 12556 | 20,329,332.77 |
| 1500200645 | อุทัยธานี | 757J100000 | องค์การบริหารส่วนจังหวัด อุทัยธานี | 757J1 | 12556 | 6,990,946.10 |
| 1500200648 | กำแพงเพชร | 7519Y00000 | องค์การบริหารส่วนจังหวัด กำแพงเพชร | 7519Y | 12556 | 14,970,517.34 |
| 1500200650 | ตาก | 752GR00000 | องค์การบริหารส่วนจังหวัด ตาก | 752GR | 12556 | 10,722,451.54 |
| 1500200653 | สุโขทัย | 756M700000 | องค์การบริหารส่วนจังหวัด สุโขทัย | 756M7 | 12556 | 11,959,991.86 |
| 1500200656 | พิษณุโลก | 754FD00000 | องค์การบริหารส่วนจังหวัด พิษณุโลก | 754FD | 12556 | 21,429,404.71 |
| 1500200659 | พิจิตร | 754CD00000 | องค์การบริหารส่วนจังหวัด พิจิตร | 754CD | 12556 | 9,768,561.15 |
| 1500200662 | เพชรบูรณ์ | 754M000000 | องค์การบริหารส่วนจังหวัด เพชรบูรณ์ | 754M0 | 12556 | 17,446,971.78 |
| 1500200665 | ราชบุรี | 755EC00000 | องค์การบริหารส่วนจังหวัด ราชบุรี | 755EC | 12556 | 18,639,976.23 |
| 1500200668 | กาญจนบุรี | 7511V00000 | องค์การบริหารส่วนจังหวัด กาญจนบุรี | 7511V | 12556 | 16,374,367.35 |
| 1500200671 | สุพรรณบุรี | 756PP00000 | องค์การบริหารส่วนจังหวัด สุพรรณบุรี | 756PP | 12556 | 19,228,495.66 |
| 1500200674 | นครปฐม | 752L600000 | องค์การบริหารส่วนจังหวัด นครปฐม | 752L6 | 12556 | 18,526,500.20 |
| 1500200677 | สมุทรสาคร | 756DH00000 | องค์การบริหารส่วนจังหวัด สมุทรสาคร | 756DH | 12556 | 6,348,938.08 |
| 1500200681 | สมุทรสงคราม | 756CF00000 | องค์การบริหารส่วนจังหวัด สมุทรสงคราม | 756CF | 12556 | 3,233,189.11 |
| 1500200684 | เพชรบุรี | 754JE00000 | องค์การบริหารส่วนจังหวัด เพชรบุรี | 754JE | 12556 | 13,676,054.36 |
| 1500200687 | ประจวบคีรีขันธ์ | 753UQ00000 | องค์การบริหารส่วนจังหวัด ประจวบคีรีขันธ์ | 753UQ | 12556 | 12,942,352.10 |
| 1500200690 | นครศรีธรรมราช | 7532M00000 | องค์การบริหารส่วนจังหวัด นครศรีธรรมราช | 7532M | 12556 | 25,260,861.52 |
| 1500200692 | กระบี่ | 7510S00000 | องค์การบริหารส่วนจังหวัด กระบี่ | 7510S | 12556 | 12,025,762.01 |
| 1500200696 | พังงา | 7548P00000 | องค์การบริหารส่วนจังหวัด พังงา | 7548P | 12556 | 3,992,466.46 |
| 1500200700 | ภูเก็ต | 754T500000 | องค์การบริหารส่วนจังหวัด ภูเก็ต | 754T5 | 12556 | 20,381,058.44 |
| 1500200703 | สุราษฎร์ธานี | 756TF00000 | องค์การบริหารส่วนจังหวัด สุราษฎร์ธานี | 756TF | 12556 | 30,014,516.38 |
| 1500200706 | ระนอง | 755BK00000 | องค์การบริหารส่วนจังหวัด ระนอง | 755BK | 12556 | 3,686,388.79 |
| 1500200709 | ชุมพร | 751ZM00000 | องค์การบริหารส่วนจังหวัด ชุมพร | 751ZM | 12556 | 12,447,076.65 |
| 1500200712 | สงขลา | 7565Q00000 | องค์การบริหารส่วนจังหวัด สงขลา | 7565Q | 12556 | 35,551,707.85 |
| 1500200715 | สตูล | 7569T00000 | องค์การบริหารส่วนจังหวัด สตูล | 7569T | 12556 | 3,864,455.16 |
| 1500200718 | ตรัง | 752CD00000 | องค์การบริหารส่วนจังหวัด ตรัง | 752CD | 12556 | 12,285,949.54 |
| 1500200721 | พัทลุง | 754A700000 | องค์การบริหารส่วนจังหวัด พัทลุง | 754A7 | 12556 | 9,305,213.23 |
| 1500200724 | ปัตตานี | 753YK00000 | องค์การบริหารส่วนจังหวัด ปัตตานี | 753YK | 12556 | 6,153,258.18 |
| 1500200727 | ยะลา | 7553L00000 | องค์การบริหารส่วนจังหวัด ยะลา | 7553L | 12556 | 7,542,481.25 |
| 1500200730 | นราธิวาส | 753DB00000 | องค์การบริหารส่วนจังหวัด นราธิวาส | 753DB | 12556 | 6,272,350.42 |
| | | | รวมทั้งสิ้น | | | 1,977,575,815.66 |