

สื่อส่งเสริม พัฒนา และสร้างความเข้มแข็ง ให้องค์กรปกครองส่วนท้องถิ่น



ด้านที่ 2 การบริหารงานบุคคลและกิจการสภาท้องถิ่น

ตามตัวชี้วัด 16 การพัฒนาความรู้ให้แก่สมาชิกสภาท้องถิ่นในรอบปีที่ผ่านมา

ที่มาและความสำคัญ:

เพื่อยกระดับการประเมินในตัวชี้วัดดังกล่าวให้สูงขึ้น

หลักเกณฑ์การประเมิน:

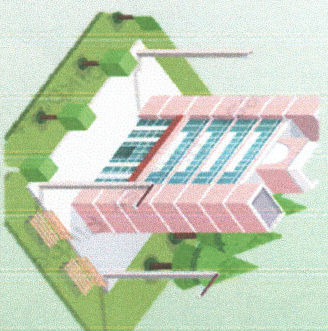
สมาชิกสภาท้องถิ่นได้รับการพัฒนาความรู้สามารถนำมาใช้ในการดำเนินงานตามอำนาจหน้าที่ของตน
พิจารณาจากใบประกาศผ่านหลักสูตร/การฝึกอบรม

เกณฑ์การให้คะแนน:

- | | |
|-------------------------|---------|
| 1. ร้อยละ 50.00 ขึ้นไป | 5 คะแนน |
| 2. ร้อยละ 30.00 - 49.99 | 3 คะแนน |
| 3. ไม่ถึงร้อยละ 30 | 1 คะแนน |
| 4. ไม่มีการฝึกอบรม | 0 คะแนน |

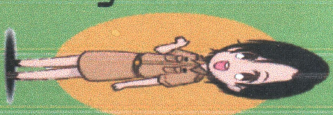
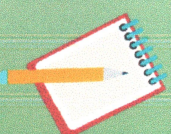
ช่องทางการเข้ารับการอบรม:

การฝึกอบรมที่ อปท./สถาบันการศึกษา/หน่วยงานภาครัฐระดับชั้น/สมาคมที่เกี่ยวข้องและการเรียนรู้ผ่านสื่ออิเล็กทรอนิกส์



เอกสาร/หลักฐานที่ใช้ในการประเมิน:

1. สำเนาสมุดสมาชิกสภาท้องถิ่น
2. แบบสรุปรายชื่อสมาชิกสภาท้องถิ่น ที่ได้รับการพัฒนา
3. ไฟล์สำเนาใบประกาศนียบัตรหลักสูตร/การอบรมพร้อมรับรองสำเนาถูกต้อง



สำนักงานส่งเสริมการปกครองท้องถิ่นจังหวัดแพร่



สื่อส่งเสริม พัฒนา และสร้างความเข้มแข็ง ให้องค์กรปกครองส่วนท้องถิ่น



ด้านที่ 4 การบริหารสาธารณะ

ตามตัวชี้วัด

78. เทศบาลออกเทศบัญญัติควบคุมให้อาคาร หมู่บ้านจัดสรร บ้านเรือน ที่พักอาศัย ติดตั้งปอด
พักและระบบน้ำเสียเฉพาะพื้นที่หรือระบบบำบัดน้ำเสียชุมชน

ที่มาและความสำคัญ:

เพื่อยกระดับการประเมินในตัวชี้วัดดังกล่าวให้สูงขึ้น

หลักเกณฑ์การประเมิน:

เทศบาล ออกเทศบัญญัติควบคุมให้อาคาร
หมู่บ้านจัดสรร บ้านเรือน ที่พักอาศัย ติดตั้งปอด
พักชุมชน และระบบน้ำเสียเฉพาะพื้นที่ หรือ
ระบบบำบัดน้ำเสียชุมชน

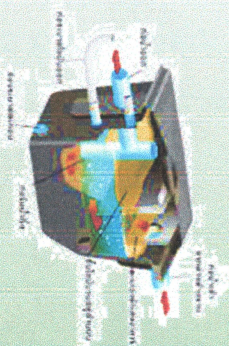
เกณฑ์การให้คะแนน:

1. มีการออกเทศบัญญัติ 5 คะแนน
2. ไม่มีการฝึกอบรม 0 คะแนน

แนวทางการดำเนินการ:

ให้คำแนะนำวิธีการแก้ไขปัญหาอุปสรรค
ที่เกี่ยวข้องกับการดำเนินการดังกล่าวใน
พื้นที่

และสร้างความรู้ ความเข้าใจที่ถูกต้อง
เกี่ยวกับการดำเนินการดำเนินการติดตั้งปอดพักชุมชนน้ำ
เสียในอาคารแก่องค์กรปกครองส่วนท้องถิ่น
อย่างต่อเนื่อง



เอกสาร/หลักฐานที่ใช้ในการประเมิน

การออกเทศบัญญัติควบคุมให้อาคาร
หมู่บ้านจัดสรร บ้านเรือน ที่พักอาศัย
ติดตั้งปอดพักชุมชน และระบบน้ำเสีย
เฉพาะพื้นที่ หรือระบบบำบัดน้ำเสีย
ชุมชน



สำนักงานส่งเสริมการปกครองท้องถิ่นจังหวัดแพร่

